

## SEDE DEL CONVEGNO

### UNIVERSITÀ DEGLI STUDI DI REGGIO EMILIA

Viale A. Allegri, 9  
42121 Reggio Emilia  
Tel. 0522-523041  
www.unimore.it

## MODALITÀ DI ISCRIZIONE

L'iscrizione al Congresso è obbligatoria e disponibile online sul sito [www.planning.it](http://www.planning.it) all'interno della sezione "Eventi" **entro il 3 maggio 2015**; tale iscrizione dà diritto alla partecipazione a titolo gratuito ai corsi pregressuali che si terranno nella giornata del 6 maggio fino ad esaurimento posti disponibili (max 100 partecipanti per ognuno dei 2 corsi).

L'iscrizione ai Corsi pre-congressuali è obbligatoria e disponibile online sul sito [www.planning.it](http://www.planning.it).

## QUOTE DI ISCRIZIONE AL CONVEGNO (IVA COMPRESA):

Medici	
In regola con la quota associativa GISMA per il 2015	€ 115,00
NON in regola con la quota associativa GISMA per il 2015	€ 165,00
Altre categorie professionali e Medici Specializzandi	
In regola con la quota associativa GISMA per il 2015	€ 50,00
NON in regola con la quota associativa GISMA per il 2015	€ 100,00
Studenti	€ 50,00

## EDUCAZIONE CONTINUA IN MEDICINA

Nella giornata del 6 maggio sono previsti due corsi pregressuali accreditati rispettivamente per Tecnici di Radiologia Medica e Medici Radiologi. Il Convegno del 7 e 8 maggio è accreditato per le categorie: **Medico Chirurgo** (discipline: Radiodiagnostica, Igiene, epidemiologia e sanità pubblica, Chirurgia generale, Anatomia patologica, Ginecologia e Ostetricia, Oncologia, Radioterapia, Genetica medica), **Tecnico Sanitario di Radiologia Medica, Psicologo, Biologo, Fisico, Infermiere.**

*Si rende noto che ai fini dell'acquisizione dei crediti formativi è indispensabile la presenza effettiva al 100% della durata complessiva dei lavori e almeno il 75% delle risposte corrette ai questionari di valutazione dell'apprendimento.*

Per ogni evento ECM accreditato verranno distribuite le schede ECM che andranno riconsegnate al termine dell'evento stesso.

## CANCELLAZIONI E RIMBORSI

Le cancellazioni devono essere comunicate per iscritto a Planning Congressi.  
Se notificate **entro il 27 aprile 2015** danno diritto al rimborso del 50% della quota versata. Dopo tale data non è previsto alcun rimborso.

## PRENOTAZIONI ALBERGHIERE

Per le prenotazioni alberghiere i partecipanti possono rivolgersi a:

**Planning Congressi srl**

Via Guelfa, 9  
40138 Bologna  
T +39 051 300100 int. 140  
F +39 051 309477  
M +39 346 5014727  
a.landuzzi@planning.it

## PRESENTAZIONI CONTRIBUTI SCIENTIFICI

Il Congresso Nazionale GISMa 2015 prevede la presentazione di contributi scientifici. Tali contributi dovranno essere inoltrati alla Segreteria GISMa c.a. Sig.ra Sandrine Kom presso [segreteria@gisma.it](mailto:segreteria@gisma.it) **entro il 15 aprile 2015** utilizzando l'apposito abstract form presente sul sito [www.gisma.it](http://www.gisma.it). Il miglior abstract presentato da un giovane sotto i 35 anni riceverà un premio alla memoria di Vito Distante e Stefano Ciatto. Per ogni informazione contattare la Segreteria GISMa.

## VARIAZIONI

La Segreteria Scientifica e la Segreteria Organizzativa si riservano il diritto di apportare al programma tutte le variazioni ritenute necessarie per ragioni tecniche e/o scientifiche.

## COMITATO SCIENTIFICO-ORGANIZZATIVO

**Cinzia Campari**  
**Pierpaolo Pattacini**

## SEGRETARIA ORGANIZZATIVA E PROVIDER ECM

## PLANNING

WE DRIVE YOUR EDUCATION  
**Planning Congressi srl**  
Via Guelfa 9  
40138 Bologna  
Tel. 051300100 (int 140)  
Email [a.landuzzi@planning.it](mailto:a.landuzzi@planning.it)  
[www.planning.it](http://www.planning.it)

gis  
ma  
gruppoitalianoscreening  
mammografico

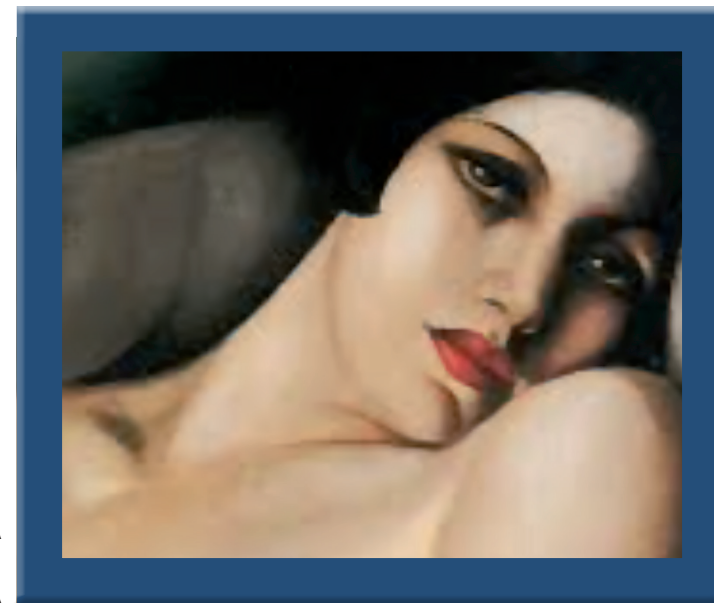
Con il patrocinio di



## CONVEGNO NAZIONALE GISMA 2015

# Lo Screening mammografico in Italia:

**i dati, gli strumenti, la ricerca  
ed i compagni di strada**



**Reggio Emilia**  
7-8 maggio 2015

**UNIVERSITÀ  
DEGLI STUDI  
DI REGGIO EMILIA**

*Il futuro influenza il presente  
tanto quanto il passato*

*(F.W. Nietzsche)*

## GIOVEDÌ 7 MAGGIO 2015

- 08.30-09.00 Registrazione dei partecipanti  
09.00-09.10 Il saluto delle autorità, introduzione al convegno  
F. Nicolini, A. Messori, L. Giordano

### I sessione L'ALCHIMIA DEI NUMERI

Chairmen: L. Giordano, L. Paterlini

- 09.10-09.30 Dalla survey Gisma: gli indicatori del percorso organizzativo  
C. Fedato
- 09.30-09.50 Dalla survey SQTm: indicatori e trend  
A. Ponti
- 09.50-10.10 Dalla survey sui materiali comunicativi: quale qualità?  
D. Canuti, M. Petrella
- 10.10-10.30 Dagli abstract pervenuti:  
*una loro panoramica  
la parola a due autori*
- 10.30-10.40 Discussione e sintesi finale
- 10.40-10.50 Istruzioni per le elezioni
- 10.50-11.10  "Matilde di Canossa e il suo tempo"  
Prof Danilo Morini  
*Ricercatore Università di Bologna*

### II sessione PICCOLI TUMORI...

Chairmen: D. Terribile, R. Vacondio

- 11.10-11.25 La casistica: Gisma ed SQTm  
L. Bucchi
- 11.25-11.40 La gestione dei tumori in situ  
A. Frigerio
- 11.40-11.55 Gli aspetti di anatomia patologica  
I. Castellano
- 11.55-12.10 Le ripercussioni sulle donne: dagli esiti estetici agli aspetti psicologici  
M.P. Mano
- 12.10-12.30 Dagli abstract pervenuti:  
*una loro panoramica  
la parola a due autori*

- 12.30-12.40 Discussione e sintesi finale
- 12.40-13.00  Le meraviglie culinarie di Reggio Emilia

13.00-14.00 Lunch

### III sessione ...PICCOLI TUMORI CRESCONO

Chairmen: M. Muzi, A. Rizzo

- 14.00-14.15 La casistica: Gisma ed SQTm  
L. Bucchi
- 14.15-14.30 Le terapie neo-adiuvanti  
G. Bisagni
- 14.30-14.45 Gli aspetti di anatomia patologica  
D. Santini
- 14.45-15.00 Le ripercussioni sulle donne: dagli esiti estetici agli aspetti psicologici  
G. Ferrari
- 15.00-15.20 Dagli abstract pervenuti:  
*una loro panoramica  
la parola a due autori*
- 15.20-15.30 Discussione e sintesi finale

### IV sessione TUMORE DELLA MAMMELLA E RICERCA: COSA BOLLE IN PENTOLA?

Chairmen: C. Naldoni, P. Giorgi Rossi

- 15.30-15.50 I marcatori biologici  
M. Gion
- 15.50-16.10 L'epigenetica e l'alimentazione  
C. Sacerdote
- 16.10-16.30 50 sfumature di rischio  
E. Razzaboni
- 16.30-16.40 Discussione finale
- 16.40-17.30 Gruppi di lavoro
- 17.30-18.30 ASSEMBLEA GISMA ED ELEZIONI NUOVO COORDINAMENTO

## VENERDÌ 8 MAGGIO 2015

9.00-9.20



"Storia e glorie della bandiera tricolore"  
Otello Montanari

### V sessione PILLOLE DI AGGIORNAMENTO

Chairmen: C.A. Mori, R. Murgo

- 09.20-09.30 Spunti dal convegno di Taormina  
G. Saguatti
- 09.30-09.40 Le rappresentatività regionali  
O. Pennisi
- 09.40-09.50 Sintesi del workshop congiunto Gisma-ONS  
L. Giordano
- 09.50-10.00 Breast Unit  
M. Taffurelli
- 10.00-10.10 Il follow up  
D. Morrone
- 10.10-10.20 La gestione delle protesi estetiche  
D. Severi/F. Artuso
- 10.20-10.50 Premiazione alla memoria di Vito Distante e Stefano Ciatto  
Presentazione del nuovo coordinamento

### VI Sessione IL FUTURO DEGLI SCREENING: DALLE POLITICHE AGLI STRUMENTI, AI COMPAGNI DI STRADA

Chairmen: L. Giordano, G. Saguatti

- 10.50-11.10 Ritorno al futuro  
E. Paci
- 11.10-11.30 Cosa c'è dietro l'angolo?  
M. Zappa
- 11.30-12.00 Tecnologie su misura o prêt-à-porter?  
P. Panizza/D. Bernardi
- 12.00-12.40 Una simbiosi più serrata è possibile?  
F. Sardanelli (SIRM)  
R. D'Antona (ED)  
M. Taffurelli (ANISC)  
C. Angiolini (AIOM)  
A.M. Del Sole (SITI)  
A. Beux (Federazione Nazionale TSRM)
- 12.40-12.50 Discussione e sintesi finale
- 12.50-13.00 Saluti finali  
P. Pattacini/L. Giordano  
Compilazione questionario ECM e chiusura del convegno

## Eventi Satellite

### MERCOLEDÌ 6 MAGGIO 2015

- 09.00-18.30 Corso TSRM
- 09.00-18.30 Corso Radiologi
- 10.30-18.30 Workshop Congiunto GISMa-ONS

### VENERDÌ 8 MAGGIO 2015

- 14.00-17.00 Workshop Congiunto GISMa-SIRM-SenoNetwork