

gis
ma
gruppoitaliano
screening
mammografico

THE **TIMES**

They
Are

A-CHANGIN'

Le direzioni del
cambiamento

CONVEGNO NAZIONALE

GISMa

VERONA 24-25-26 MAGGIO 2017

2017

CENTRO MEDICO-CULTURALE "G. MARANI"

IL RISVEGLIO DEL SUD



Dott.ssa Gabriella Dardanoni

Dipartimento Attività Sanitarie e
Osservatorio Epidemiologico

Assessorato della Salute - Regione Siciliana

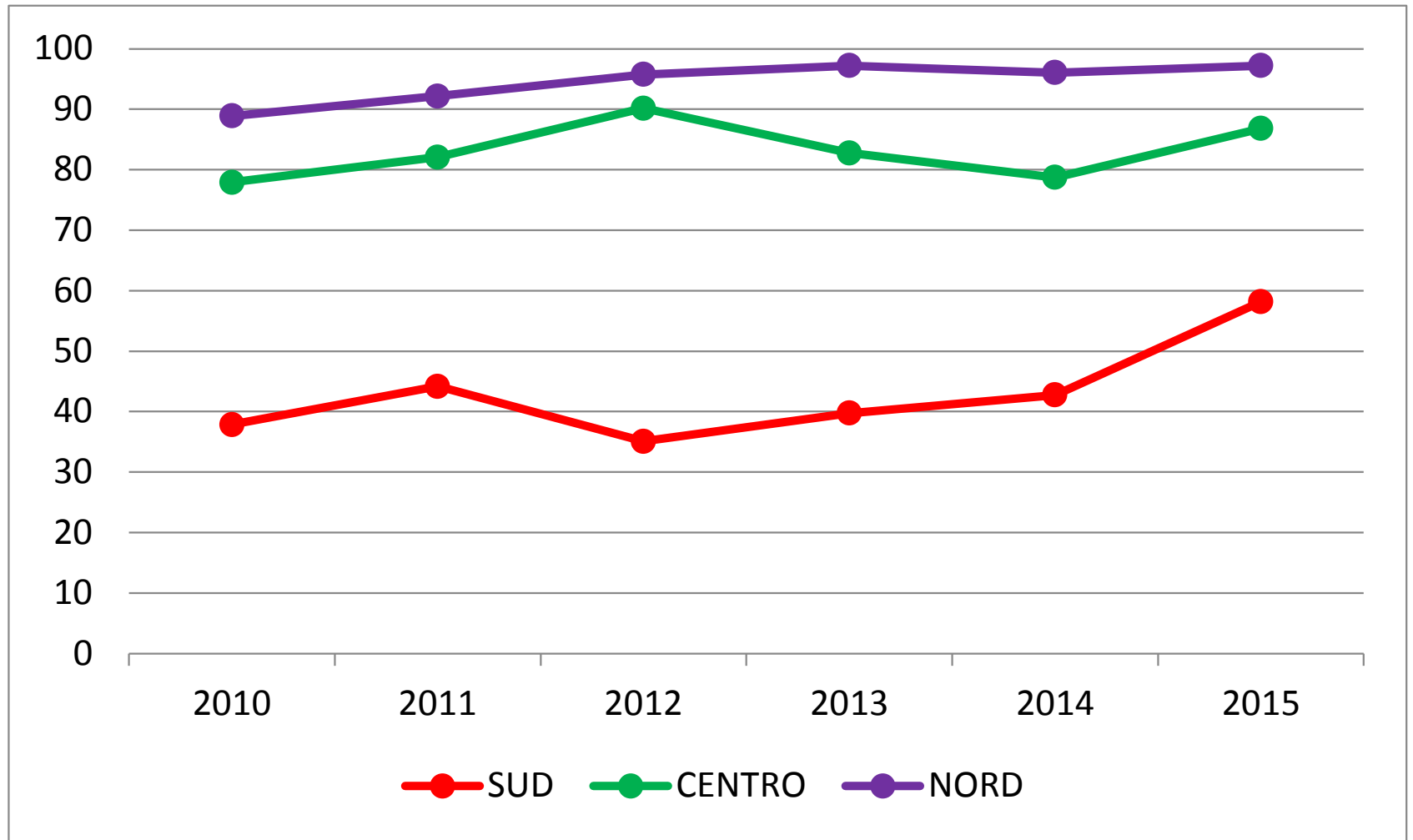
I programmi di screening si sono diffusi in Italia fin dagli anni '90, ma non omogeneamente su tutto il territorio nazionale

In generale nelle Regioni del Sud, tranne qualche eccezione, sono stati implementati con notevole ritardo

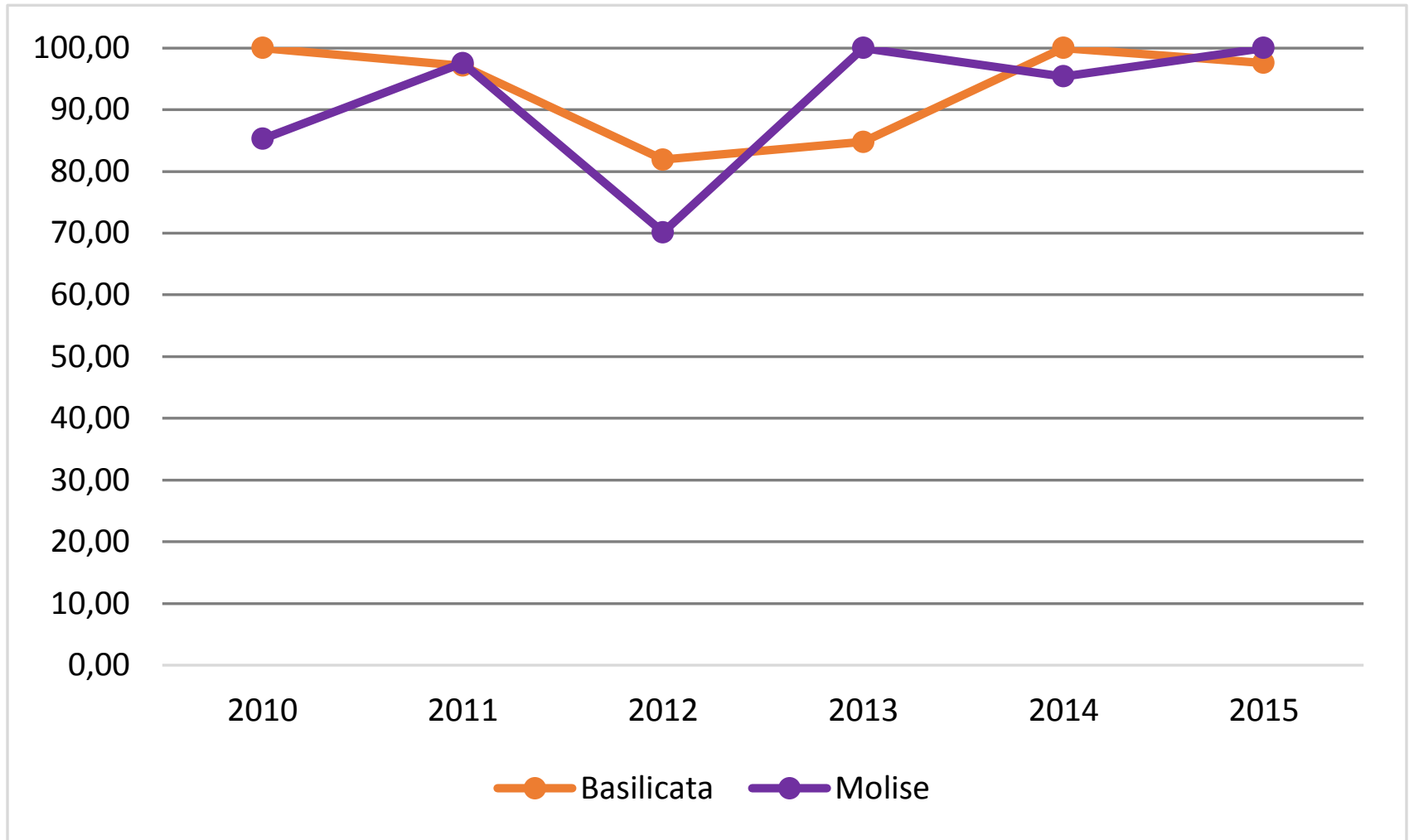
Negli ultimi anni, grazie anche ad interventi centrali, in queste Regioni sono state intraprese azioni di miglioramento per raggiungere gli standard nazionali

Di seguito sono riportati alcuni indicatori rilevati dalla Survey annuale sullo screening mammografico dell'Osservatorio Nazionale Screening per gli anni 2010-2015

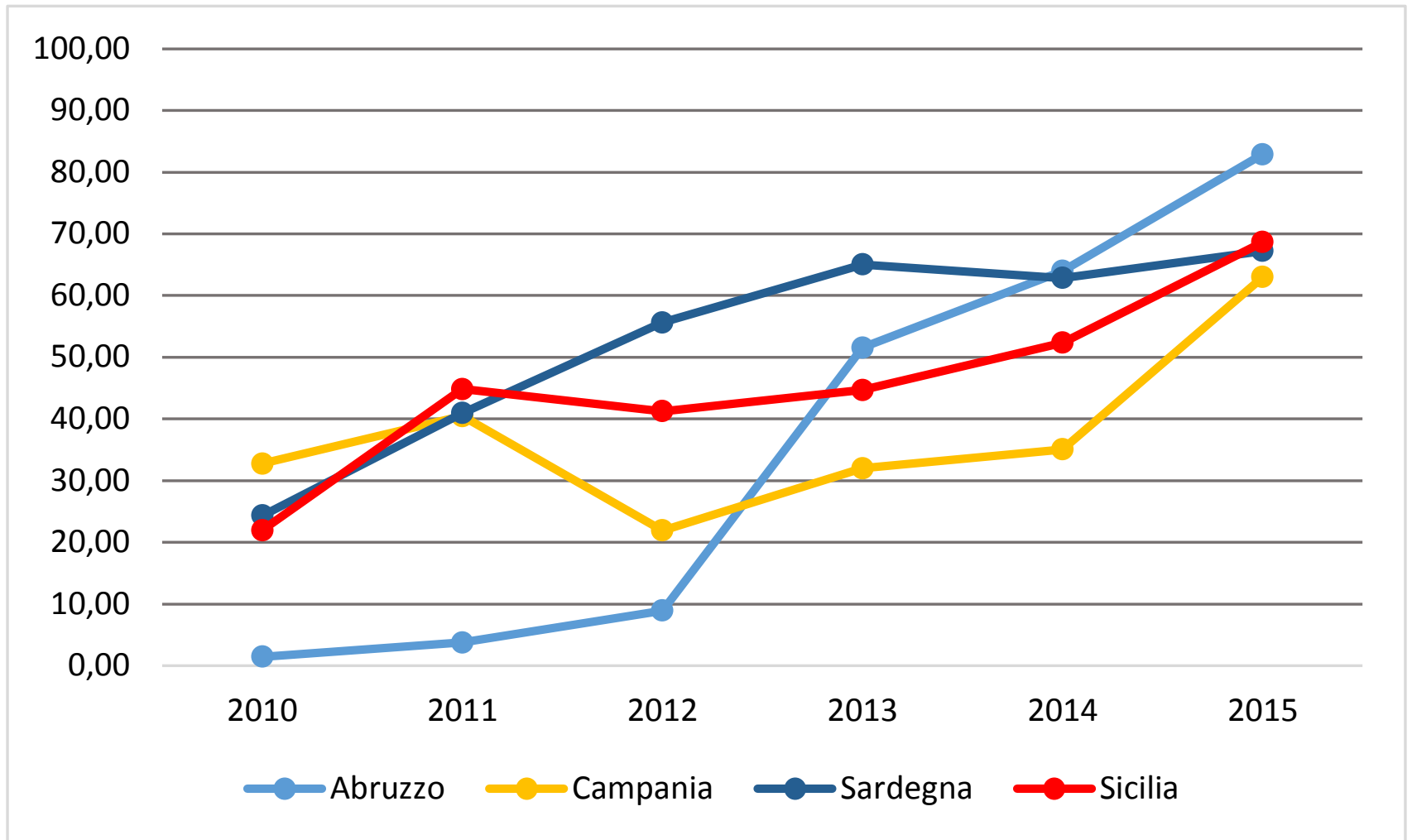
Estensione effettiva



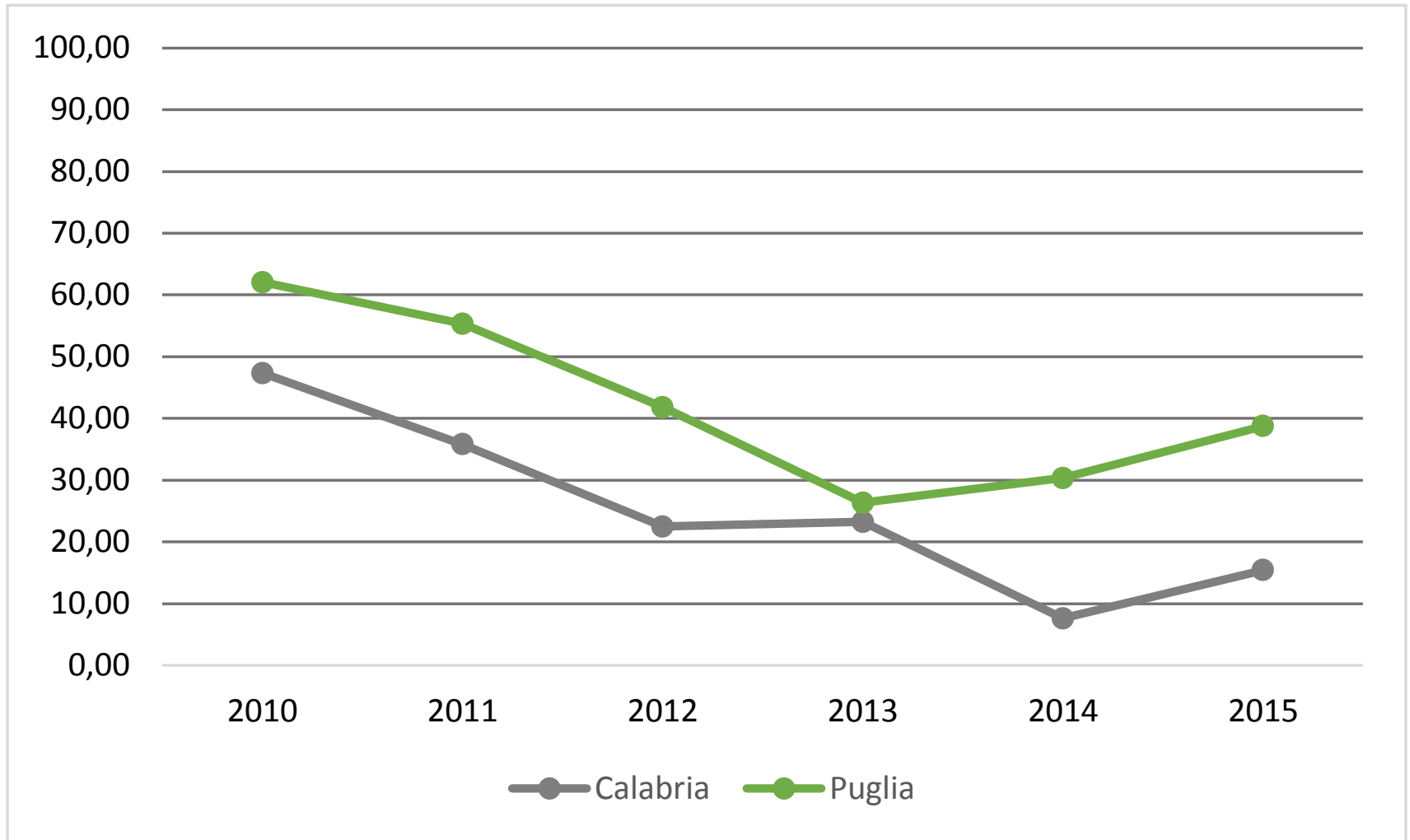
Estensione effettiva



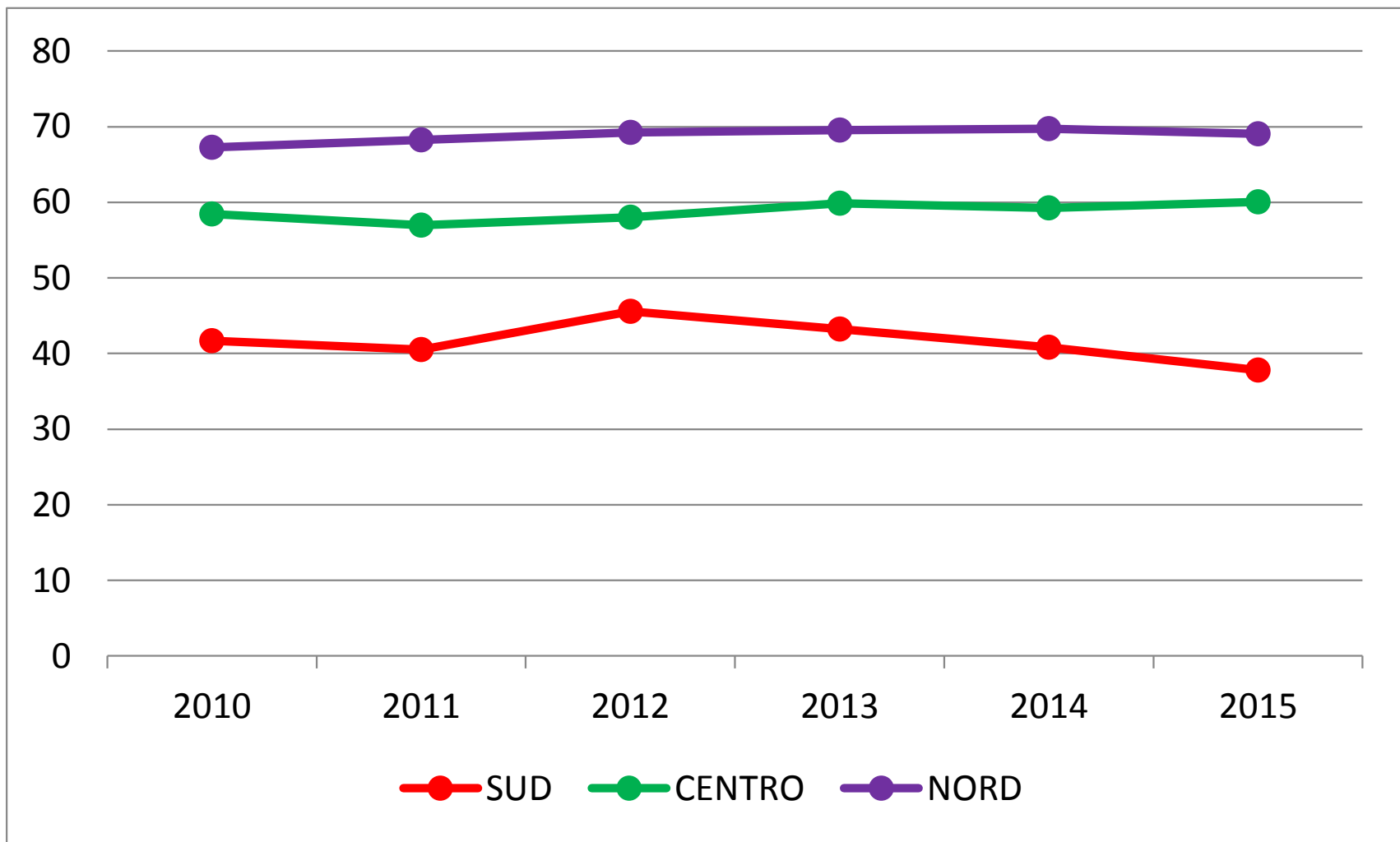
Estensione effettiva



Estensione effettiva

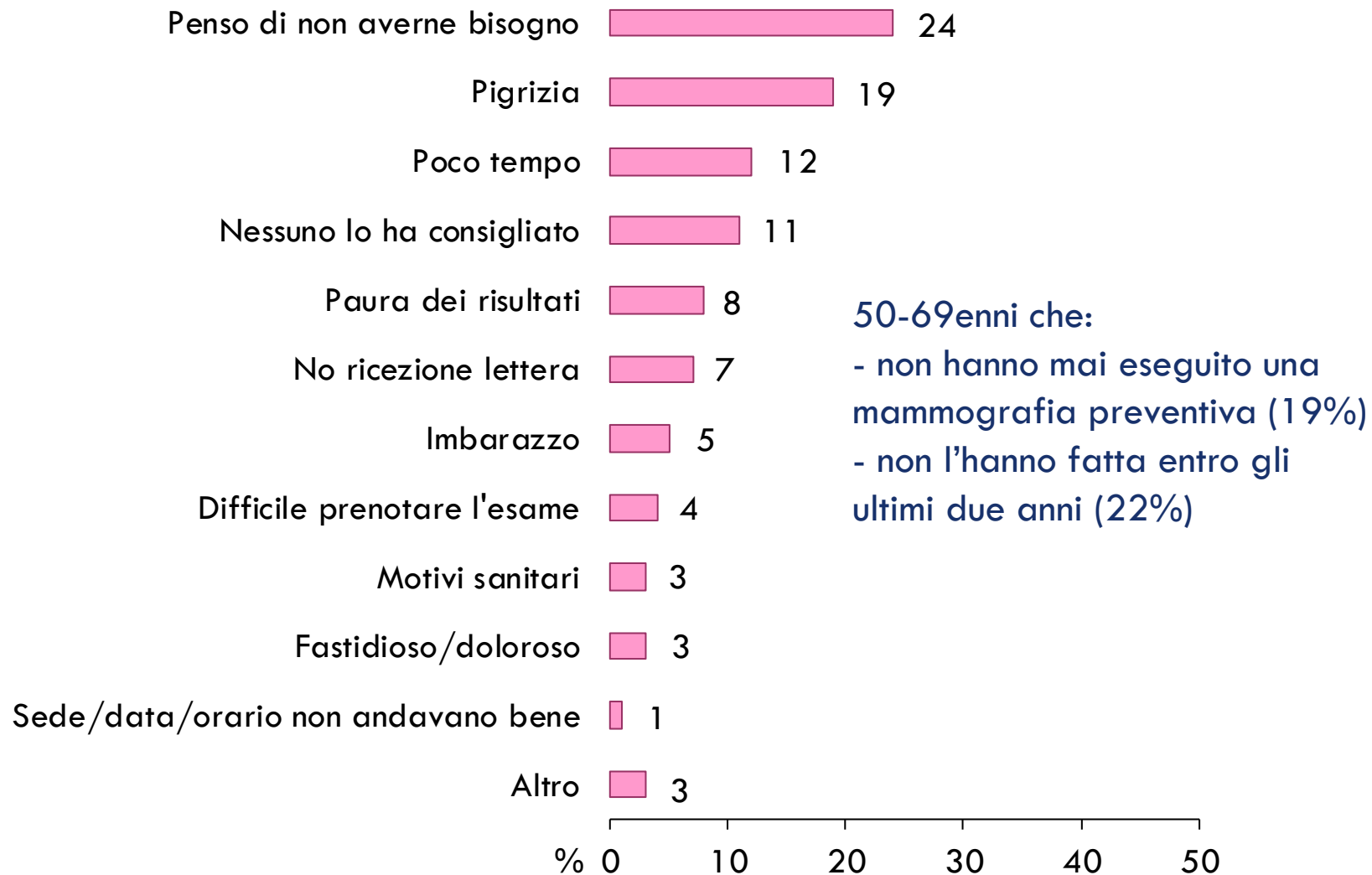


Adesione corretta

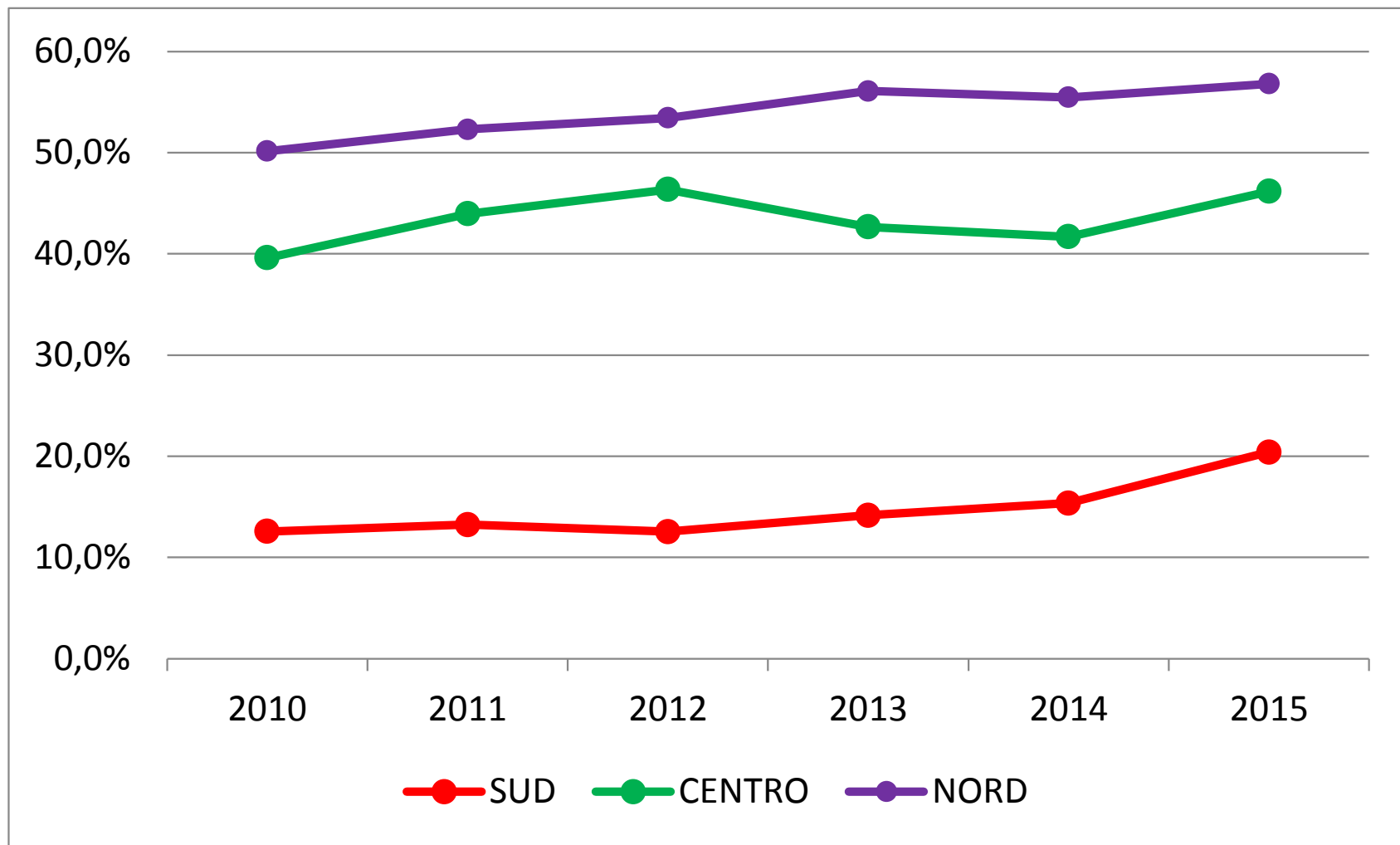


Motivi di non esecuzione di una mammografia preventiva entro gli ultimi due anni

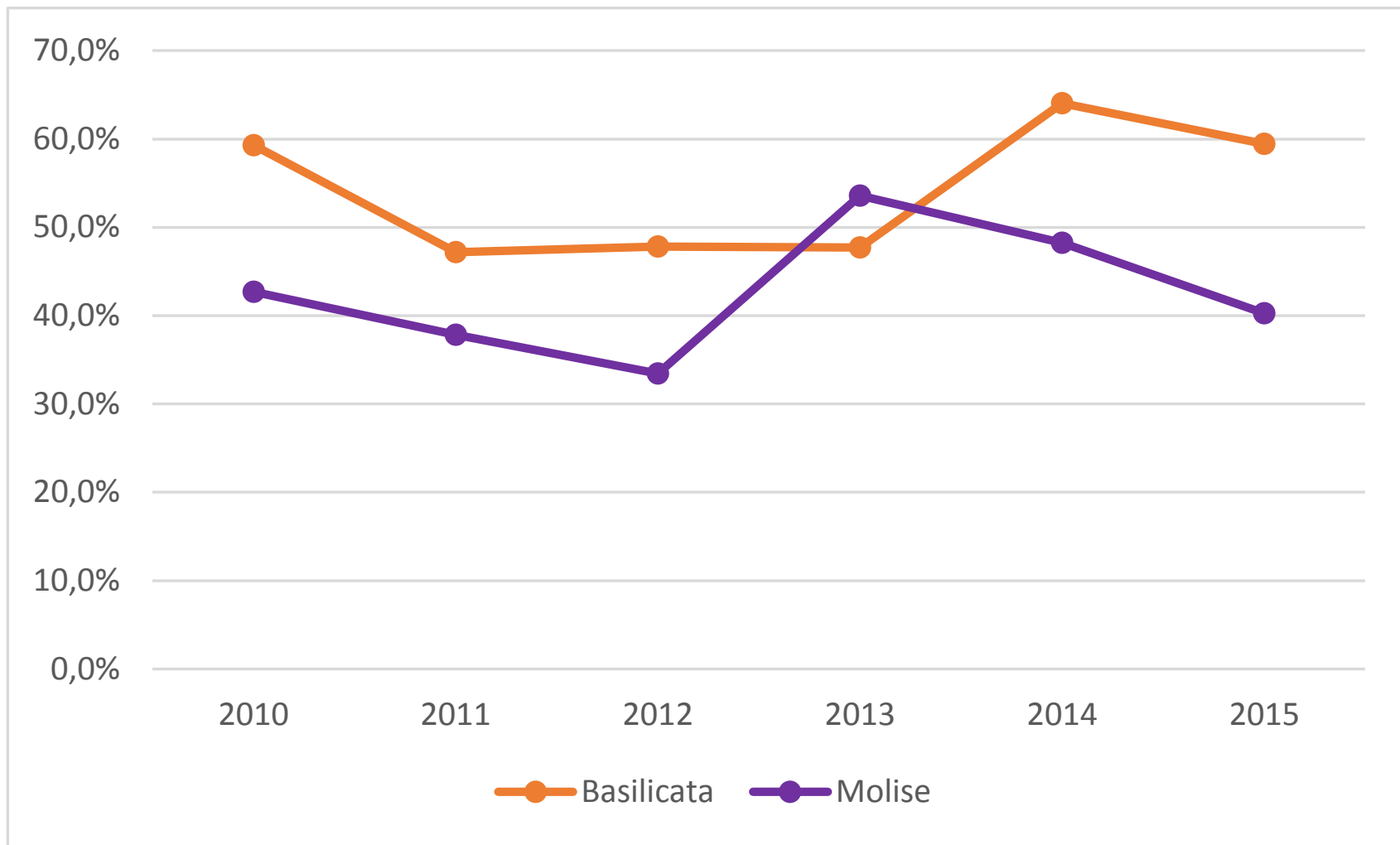
Donne 50-69enni - Sud



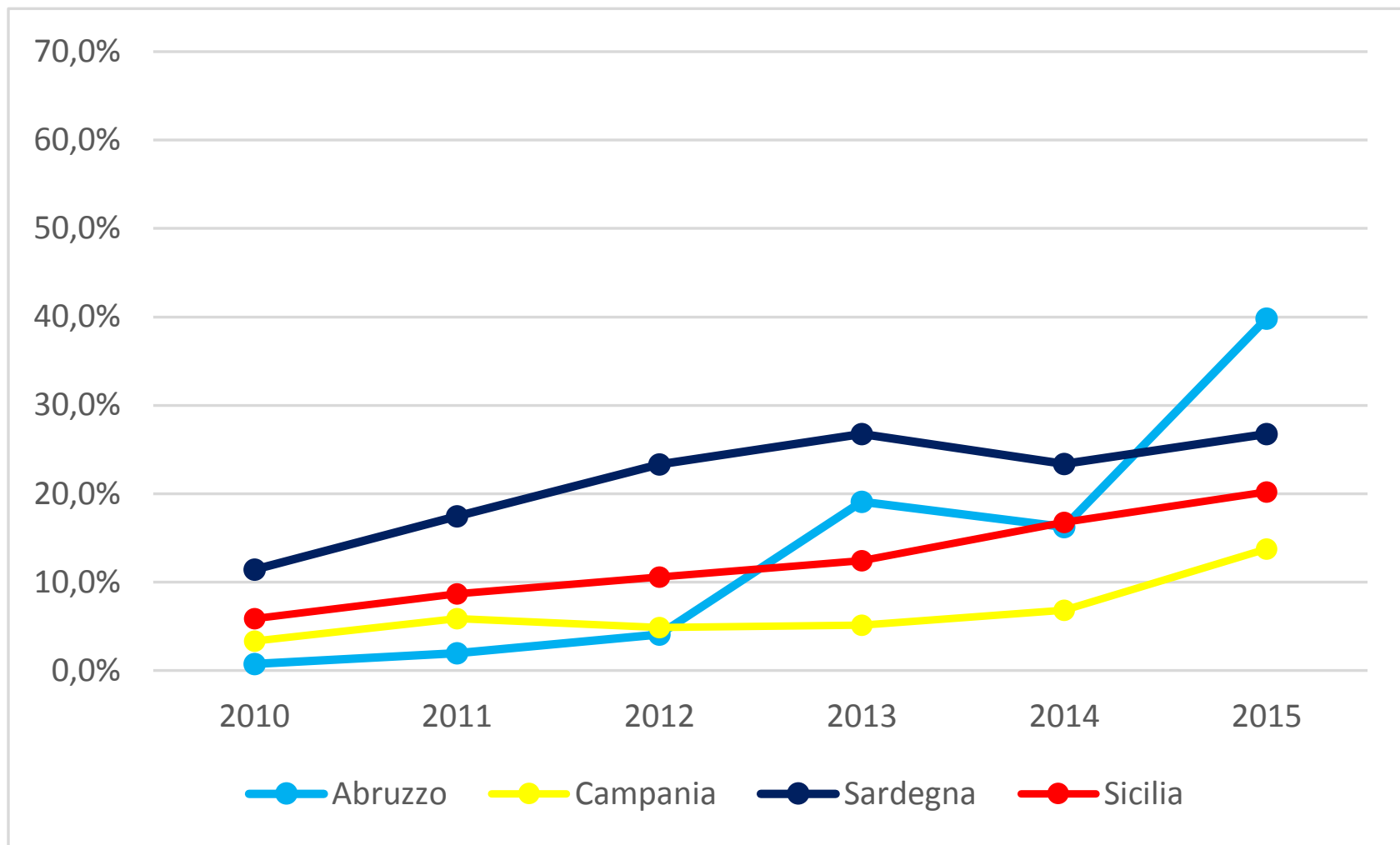
Indicatore LEA (% test/pop. target)



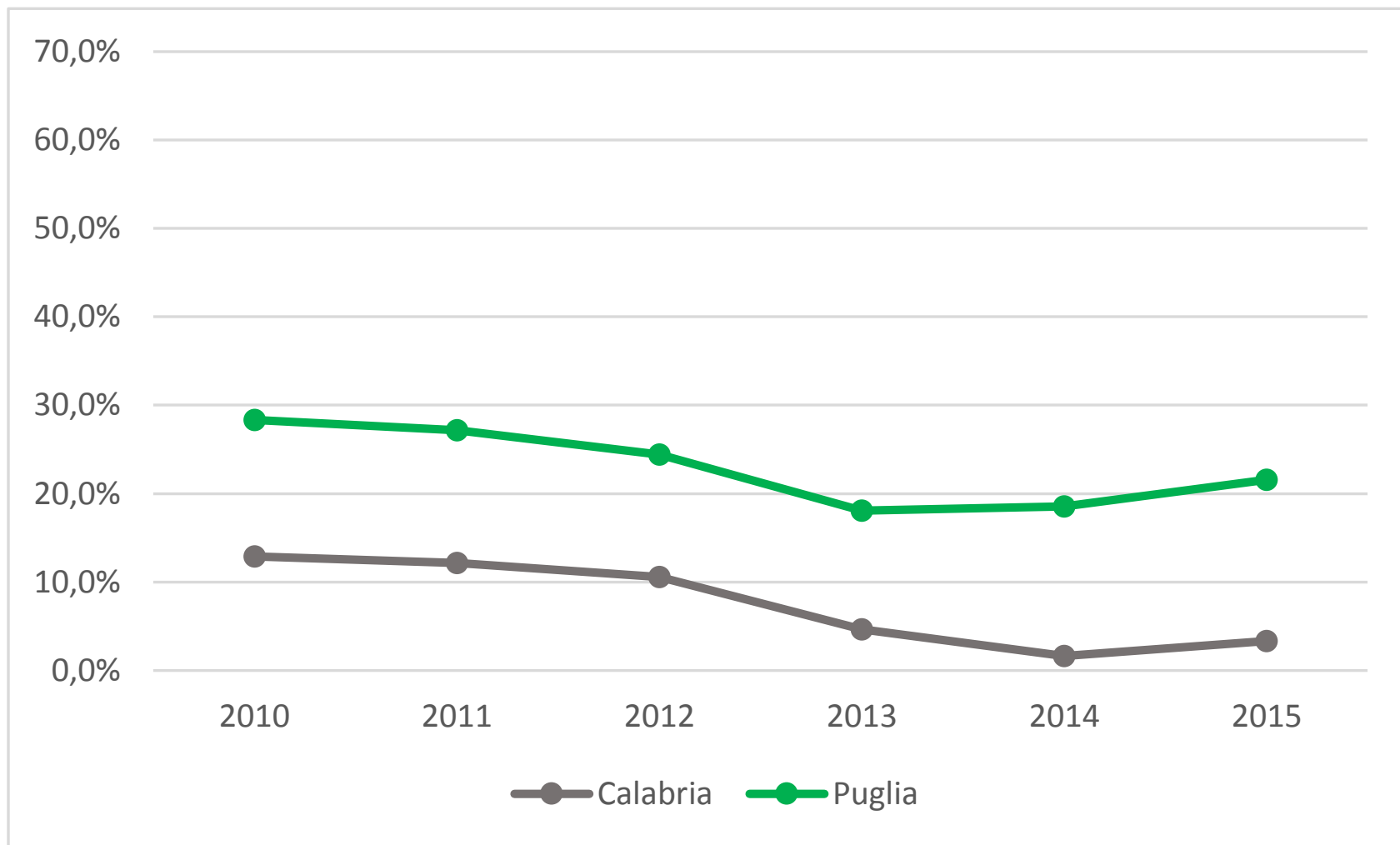
Indicatore LEA (% test/pop. target)



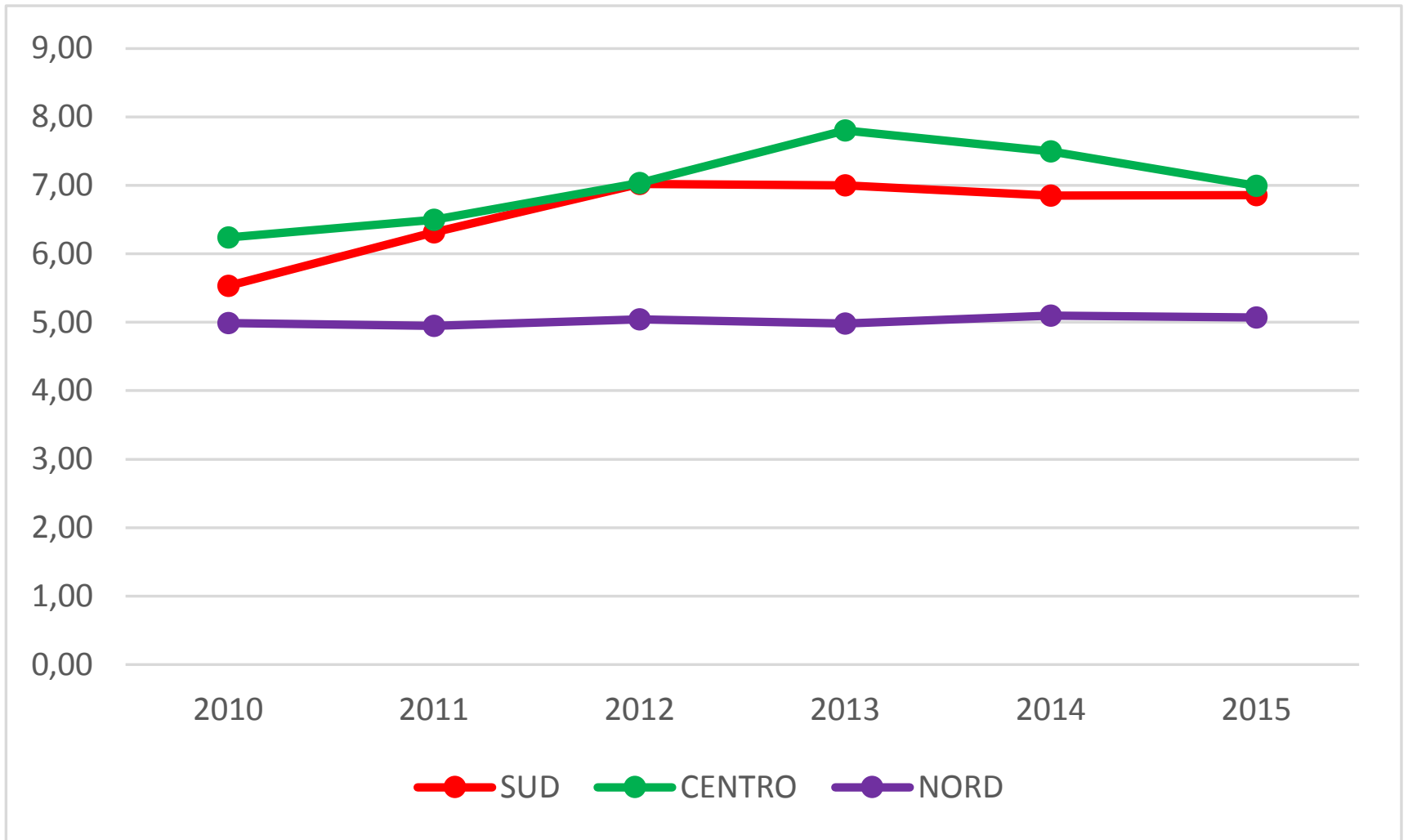
Indicatore LEA (% test/pop. target)



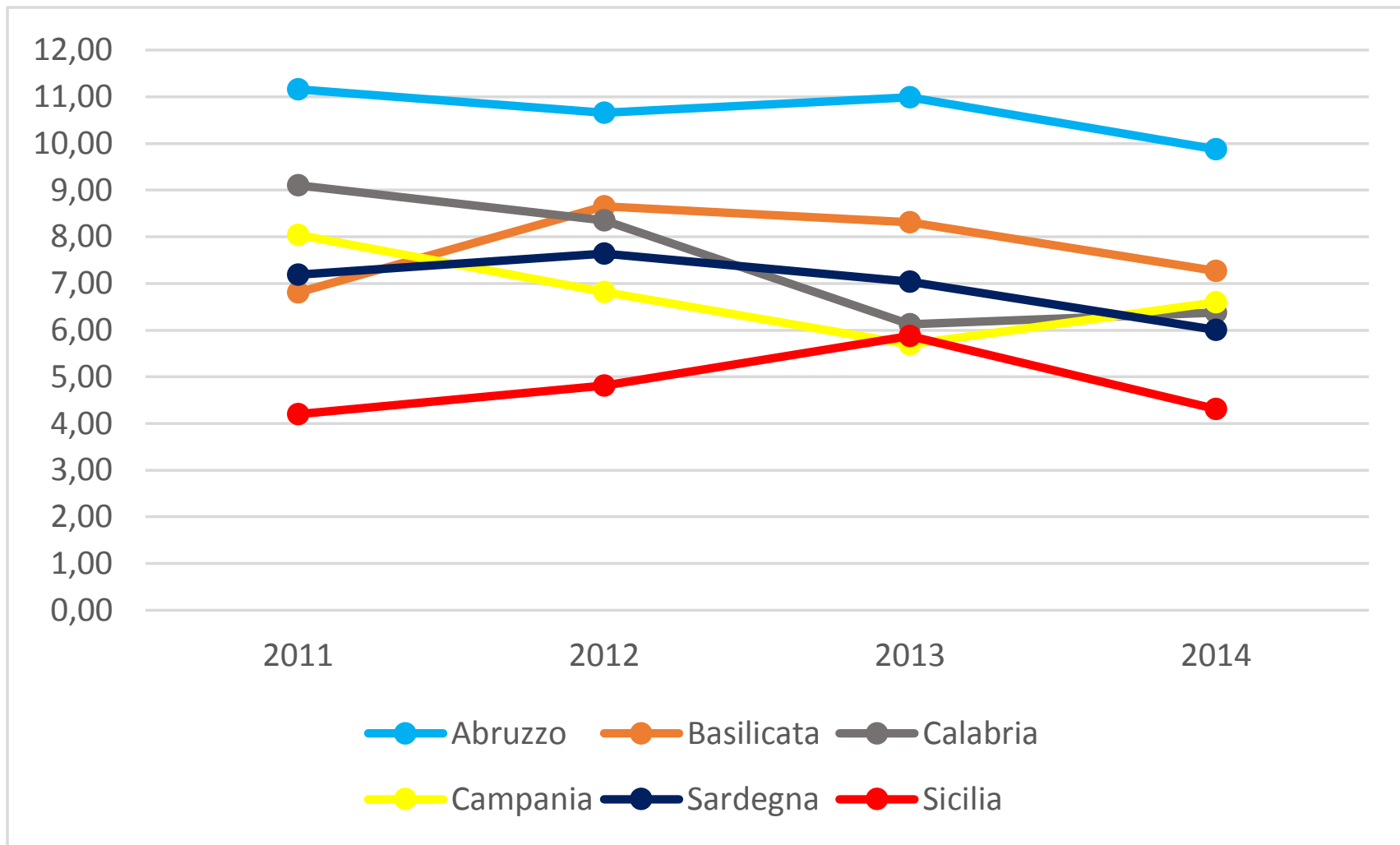
Indicatore LEA (% test/pop. target)



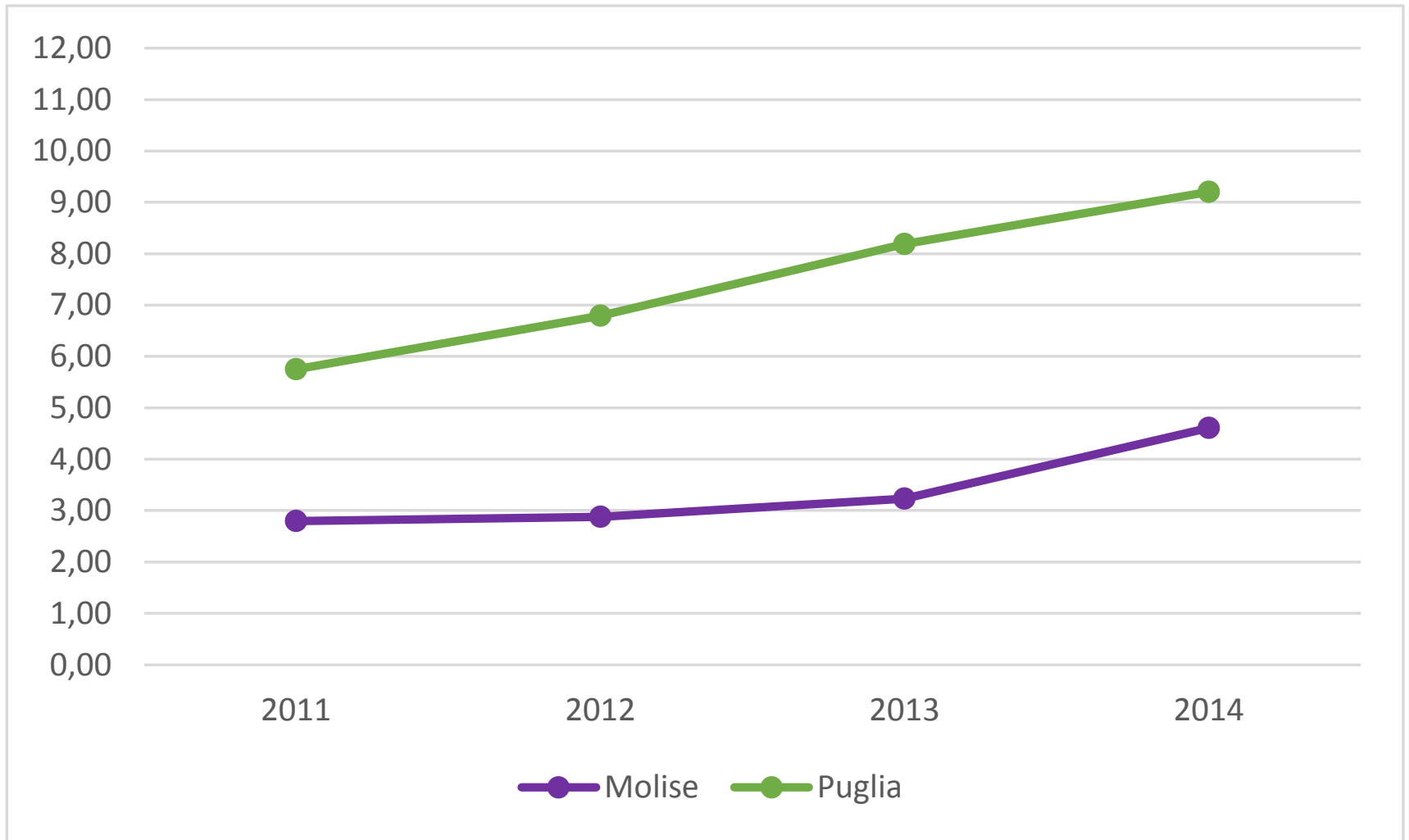
Tasso di richiami /100



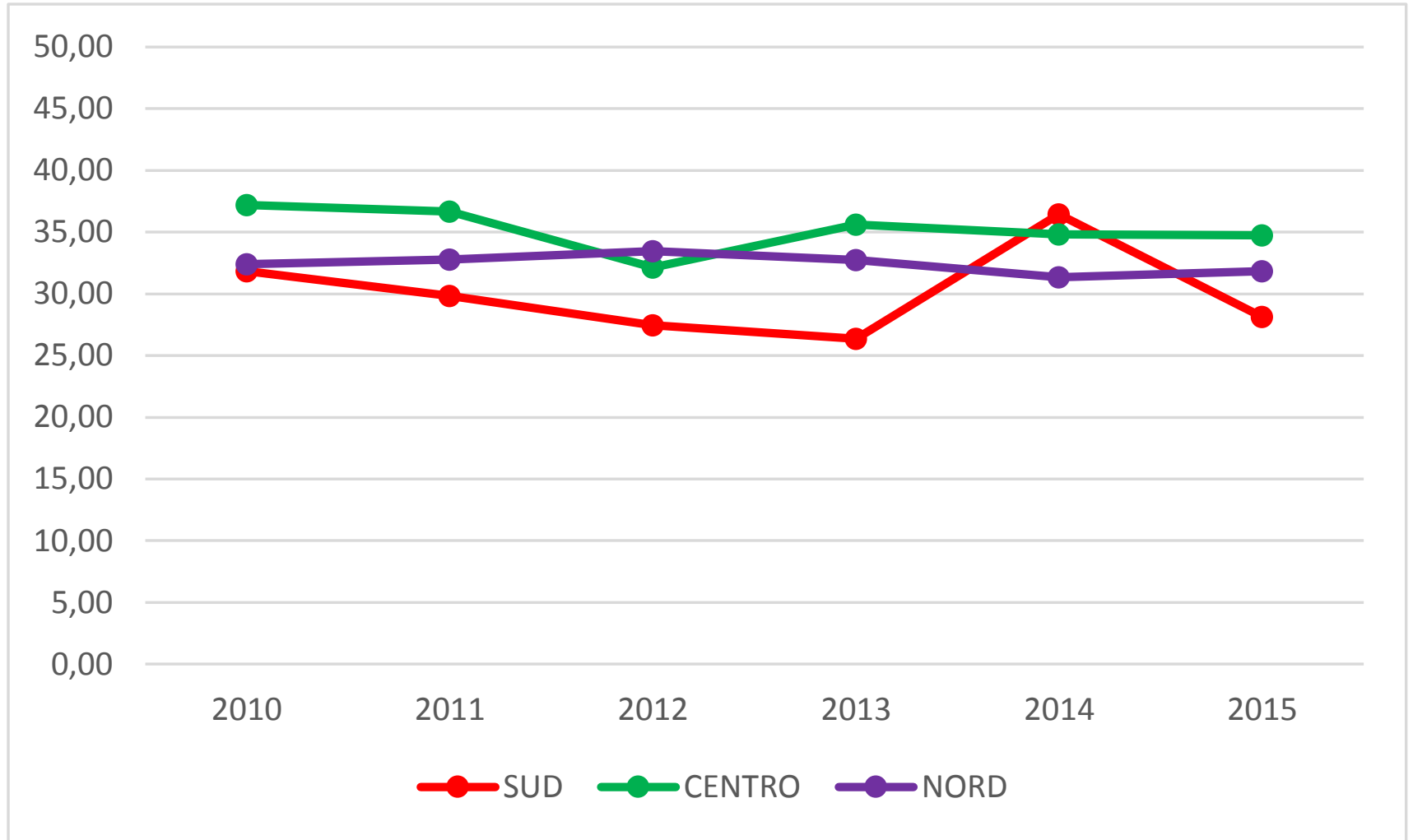
Tasso di richiami /100



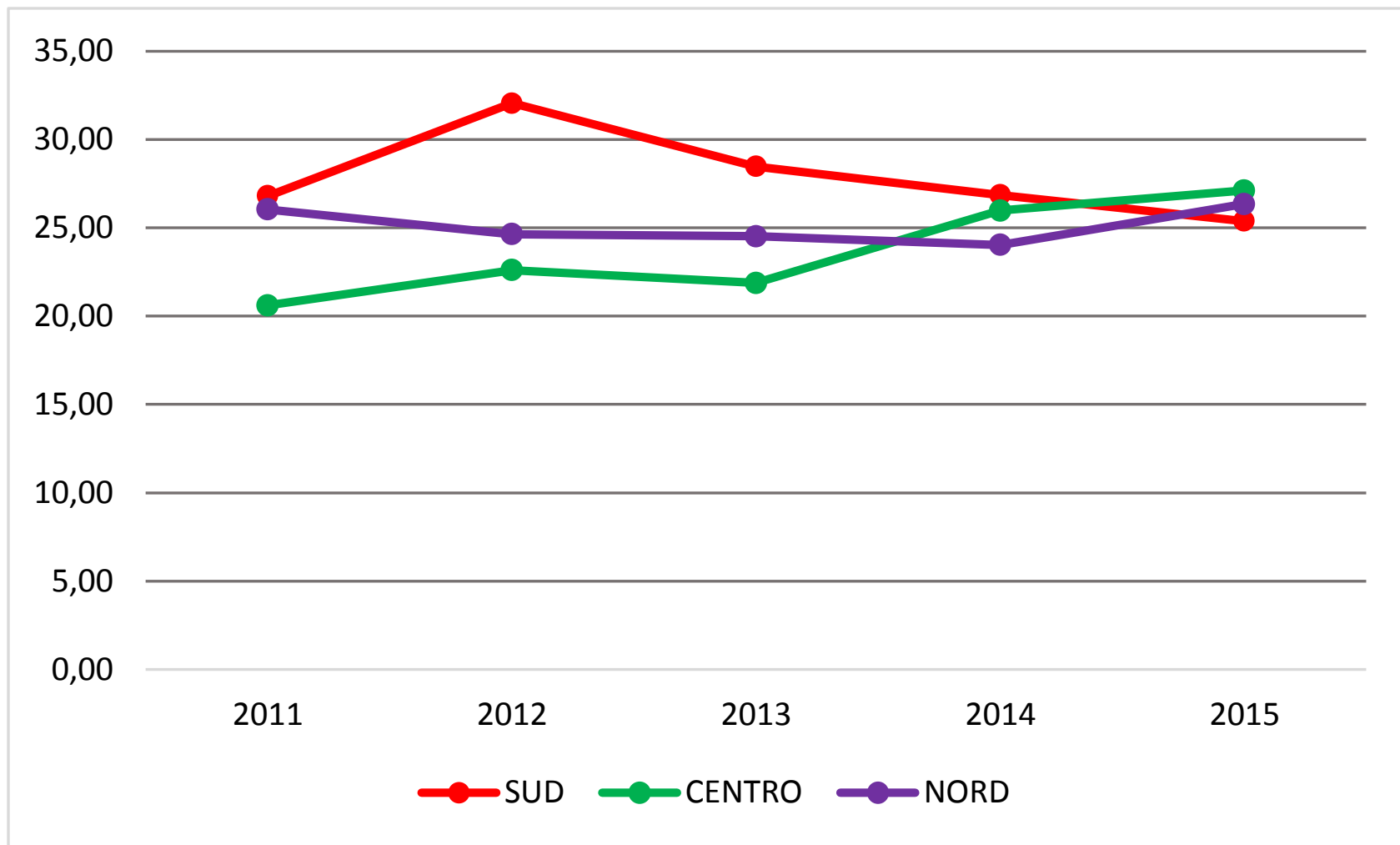
Tasso di richiami /100



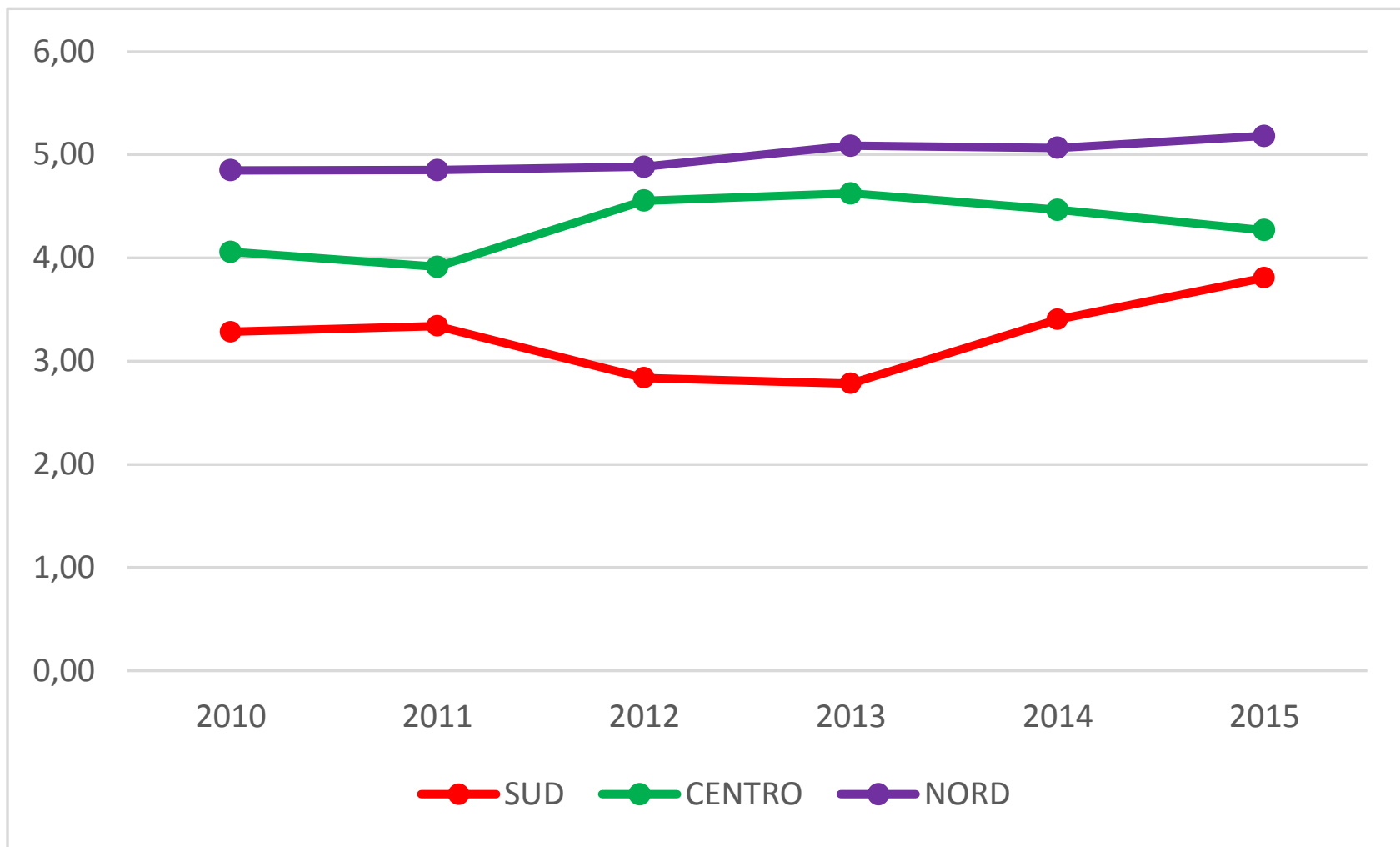
% Tumori <= 10 mm



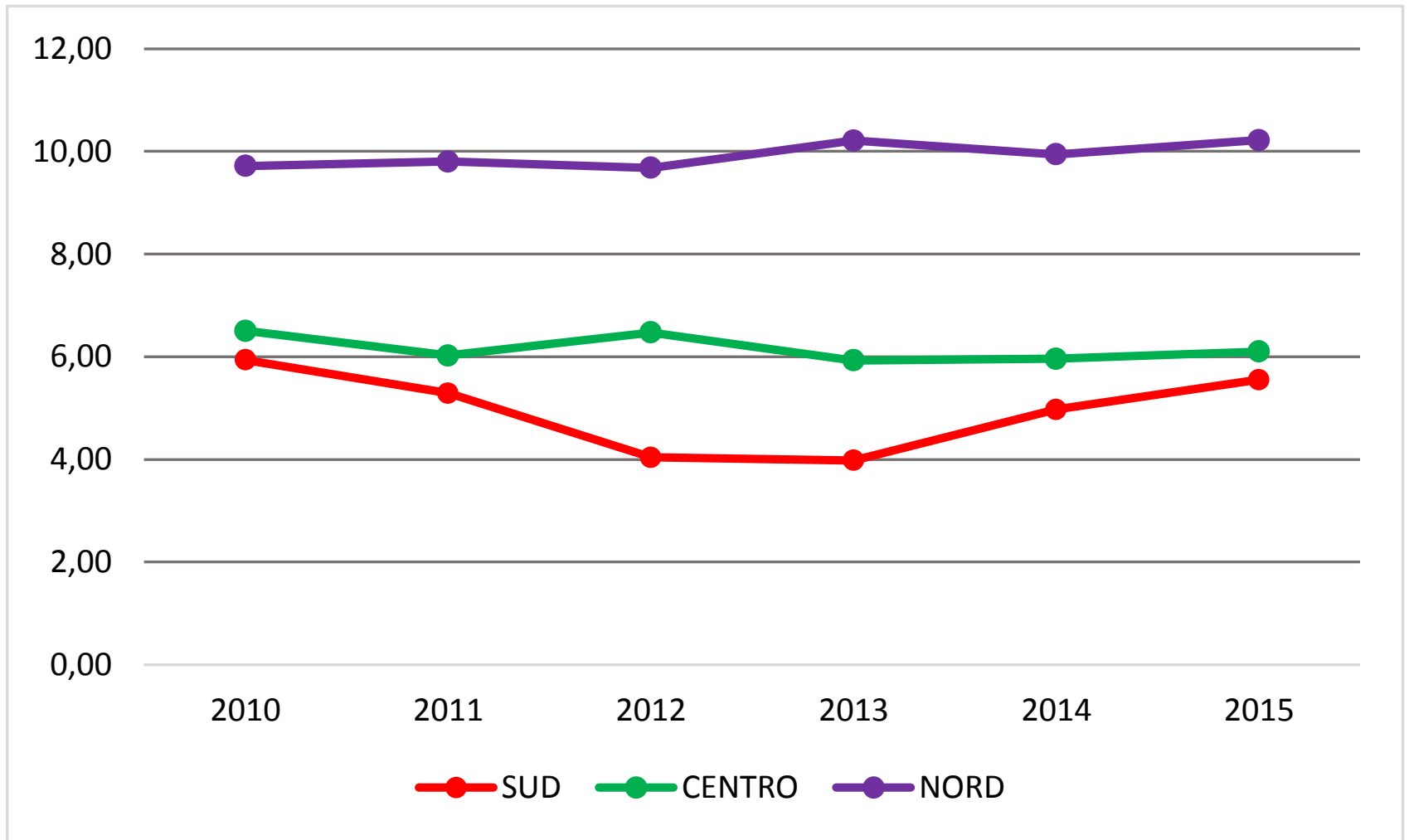
% Stadi avanzati (II+)



Tasso di identificazione (DR) /1.000



VPP MX /100

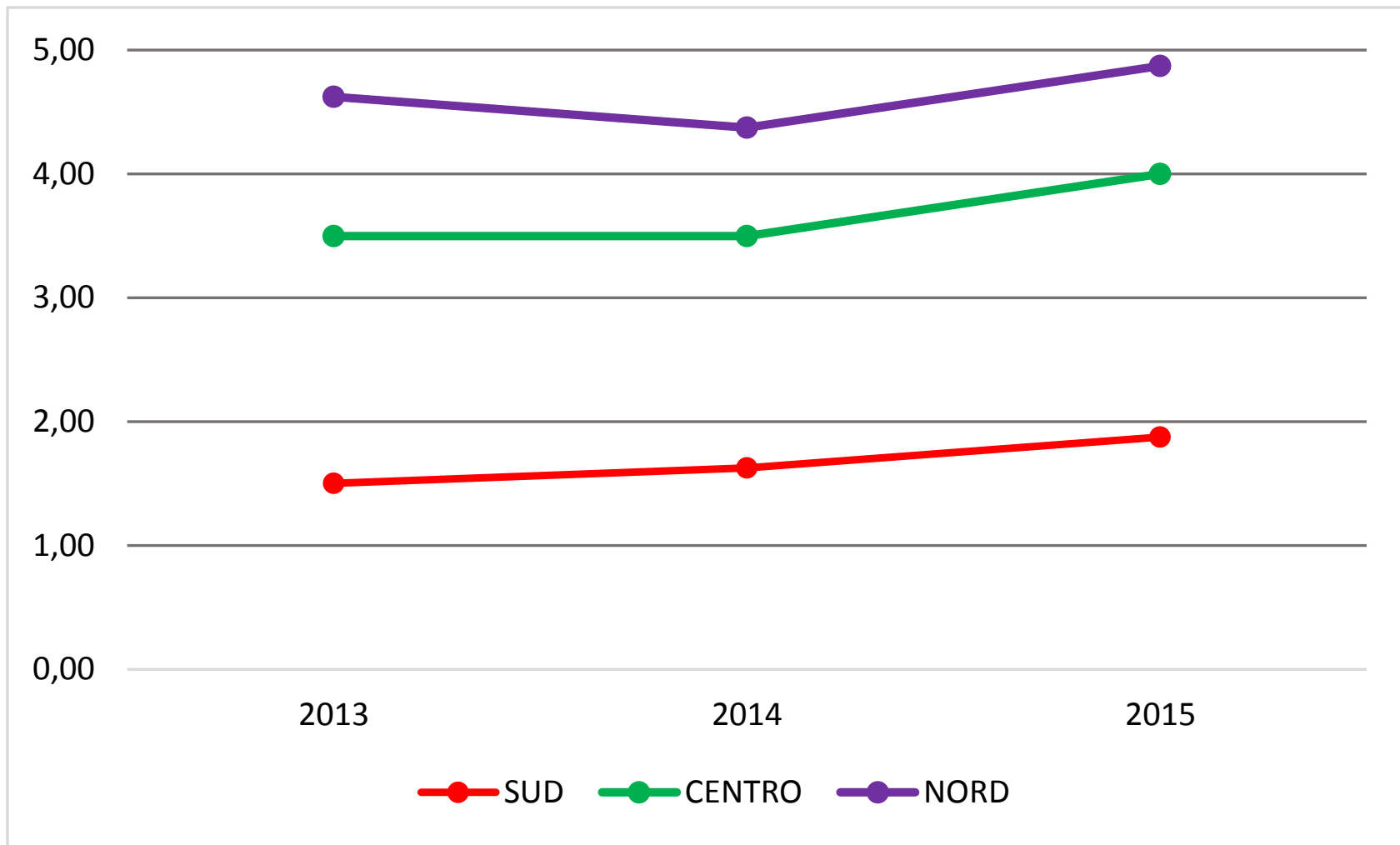


Griglia LEA per gli screening:

lo score (da 0 a 15) è attribuito, per ognuno dei tre screening, in base alla proporzione di popolazione target che ha eseguito il test

SCORE	0	1	3	5
Scr. Mam	0% - 5%	6% - 34%	35% - 59%	≥ 60%
Scr. Cerv.	0% - 5%	6% - 24%	25% - 49%	≥ 50%
Scr. Colo-rettale	0% - 5%	6% - 24%	25% - 49%	≥ 50%

Score LEA



Score LEA

	2010		2015	
	LEA	Score	LEA	Score
Abruzzo	0,7%	0	42,4%	3
Basilicata	59,3%	3	63,5%	5
Calabria	12,9%	1	4,5%	0
Campania	3,3%	0	13,4%	1
Molise	42,7%	3	40,6%	3
Puglia	28,3%	1	21,5%	1
Sardegna	11,5%	1	26,3%	1
Sicilia	5,9%	1	21,3%	1

Conclusioni (1)

Le Regioni del Sud stanno cercando faticosamente di recuperare un gap di anni, ostacolate da una scarsa cultura della prevenzione diffusa sia nella popolazione sia, a volte, fra i vertici aziendali e fra gli stessi operatori sanitari che dovrebbero consigliare la partecipazione ai programmi di screening

Pesa anche, soprattutto in alcune aree, la concorrenza dell'offerta privata (spesso senza costi per l'utente)

Conclusioni (2)

La valutazione della griglia LEA con una soglia alta non tiene conto dell'impegno e dei miglioramenti ottenuti soprattutto dalle Regioni che non hanno una lunga storia di attività di screening alle spalle

Sarebbe utile una modifica dei criteri che non consideri solo i valori assoluti raggiunti ma anche gli incrementi nel tempo

Si ringraziano

Leonardo Ventura e Marco Zappa
(ONS – ISPO)
per i dati della Survey

Giuliano Carrozzi
(Gruppo tecnico nazionale PASSI)
per i dati PASSI

gis
ma
gruppoitaliano
screening
mammografico

THE **TIMES**

They
Are **A-CHANGIN'**

Le direzioni del
cambiamento

CONVEGNO NAZIONALE

GISMa

VERONA 24-25-26 MAGGIO 2017

2017

CENTRO MEDICO-CULTURALE "G. MARANI"

IL RISVEGLIO DEL SUD

Grazie per l'attenzione!



Dott.ssa Gabriella Dardanoni

Dipartimento Attività Sanitarie e
Osservatorio Epidemiologico

Assessorato della Salute - Regione Siciliana