



ISPRO

Istituto per lo studio, la prevenzione
e la rete oncologica



gis
ma
gruppo italiano screening
mammografico

Lo screening
mammografico
tra Roma
e l'Europa

ROMA
Consiglio Nazionale delle Ricerche
30-31 maggio e 1 giugno 2018

Con il Patrocinio di
Consiglio Nazionale delle Ricerche

Testare o formare:
questo è il problema

La formazione
residenziale

Paola Mantellini

SC Screening e Prevenzione
Secondaria - ISPRO

Centro di riferimento regionale per la
prevenzione oncologica Regione
Toscana

**Insieme in Toscana per capire, evitare e curare il
cancro**

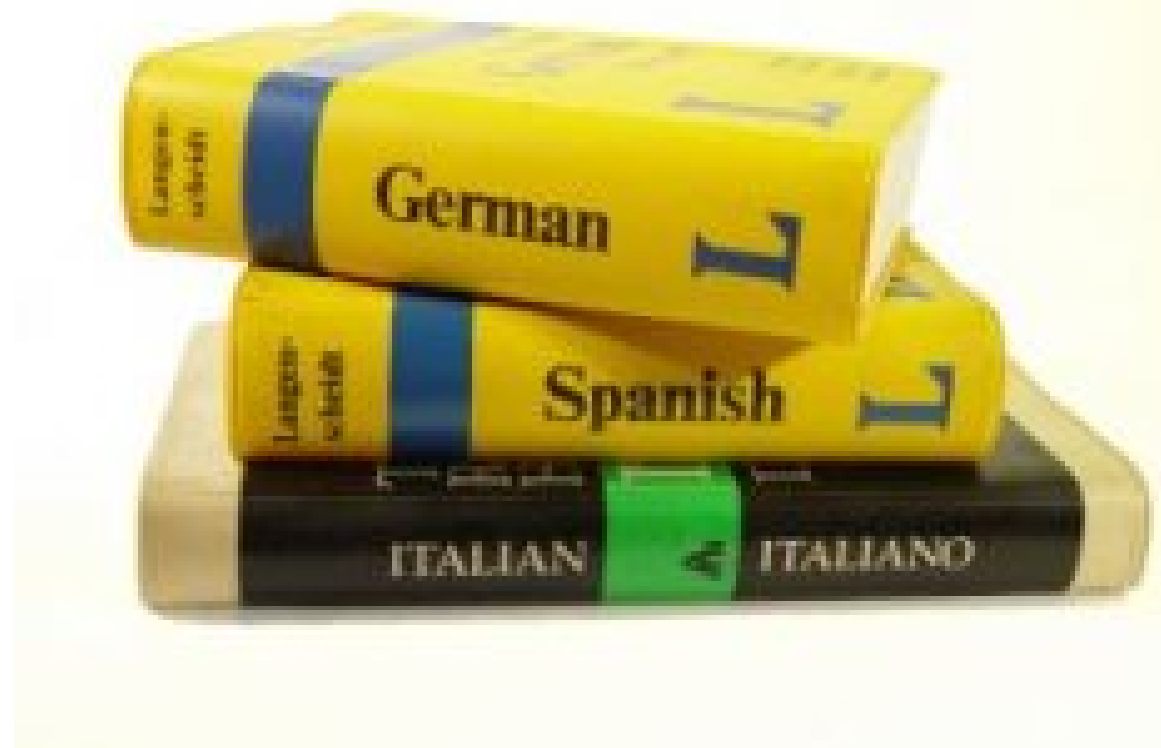
www.ispo.toscana.it

Cosa significa formare?

Dare forma a
qualcosa

Costruire

Educare,
addestrare,
plasmare



Cosa significa formare?

E' un diritto: art 117 della
Costituzione

Migliorare l'efficacia,
l'appropriatezza, la
sicurezza e l'efficienza
della assistenza prestata



Chi è l'oggetto della formazione?

Il neoassunto/neoinserito

Chi è già in servizio
(aggiornamento)



Che cosa è la formazione residenziale?

FORMAZIONE RESIDENZIALE		
TIPOLOGIE FORMATIVE	VERIFICHE	CREDITI
1. FORMAZIONE RESIDENZIALE CLASSICA		
<p>Attività da svolgersi in sedi appropriate per la didattica in cui uno o pochi docenti si rivolgono a molti discenti (comunque non superiore a 200 partecipanti previsti) e il livello di interattività di base è limitato alla possibilità di fare domande e partecipare alla discussione.</p> <p>Altresì è possibile svolgere una sessione interattiva, se il numero dei discenti è limitato, coinvolgendo i discenti e aumentando il livello di interazione tra loro e i tutor/docenti. Si possono realizzare simulazioni, <i>role playing</i>, prove/esercitazioni e piccoli lavori di gruppo (massimo 25 partecipanti previsti a tutor fino ad un massimo di 50 partecipanti previsti per garantire un'adeguata partecipazione).</p> <p>E' possibile svolgere la prova di valutazione dell'apprendimento utilizzando un questionario on-line (domande a risposta quadrupla) entro tre giorni dal termine dell'evento, effettuando una singola compilazione del questionario (non ripetibile).</p>	<ul style="list-style-type: none"> - Presenza documentata ad almeno il 90% della durata - Qualità percepita - Valutazione di apprendimento documentata con una prova specifica ed attestata dal Provider 	<ul style="list-style-type: none"> • 1 credito ogni ora (non frazionabile) fino a 100 partecipanti previsti; • 0,7 crediti ogni ora (non frazionabile) da 101 a 200 partecipanti previsti. <p>E' prevista la possibilità di incremento di 0,3 crediti/ora per ciascuno dei criteri sotto riportati, cumulabili tra di loro:</p> <ul style="list-style-type: none"> - numero di partecipanti previsti fino a 25; - presenza di metodologie interattive per un massimo di 50 partecipanti previsti. Per garantire un'adeguata partecipazione è necessario che il numero dei discenti sia limitato (massimo 25 partecipanti previsti per tutor/docente); - Eventi su tematiche specifiche di interesse regionale, individuate da apposito provvedimento regionale, riconosciute da parte della Commissione Nazionale o tematiche di interesse nazionale indicate dalla Commissione Nazionale.

Accordo Governo-Regioni del 2.2.17

Forse devo parlare di training individualizzato?

FORMAZIONE SUL CAMPO

4. TRAINING INDIVIDUALIZZATO (FSC)

Attività in cui il partecipante in modo attivo acquisisce nuove conoscenze, abilità e comportamenti utili all'esecuzione di attività specifiche, all'utilizzo di tecnologie e strumenti o al miglioramento di aspetti relazionali.

Si verificano in genere durante tirocini, training, periodi di affiancamento, attività di addestramento, supervisione in psicoterapia, etc.

Si svolgono in contesti lavorativi qualificati e sulla base di obiettivi ben identificati e di una programmazione specifica.

E' necessaria la presenza di un formatore tutor preferenzialmente nel rapporto 1:1 - 1:3 e comunque non oltre 1:5.

- Presenza documentata ad almeno il 90% della durata

- Qualità percepita

- Rapporto conclusivo a cura del tutor basato sulla valutazione dell'apprendimento valutata dal Tutor (indicato dal Provider accreditato che attesta i crediti)

I crediti sono assegnati al progetto/obiettivo sulla base dell'impegno:
1,5 credito ogni ora (non frazionabile)

E' prevista la possibilità di incremento di 0,3 crediti/ora per il criterio:

- Eventi su tematiche specifiche di interesse regionale, individuate da apposito provvedimento regionale, riconosciute da parte della Commissione Nazionale o tematiche di interesse nazionale indicate dalla Commissione Nazionale

Accordo Governo-Regioni del 2.2.17

Che cosa è la formazione residenziale?

Attività da svolgersi in sedi appropriate per la didattica in cui uno o pochi docenti si rivolgono a molti discenti (comunque non superiore a 200 partecipanti previsti) e il livello di interattività di base è limitato alla possibilità di fare domande e partecipare alla discussione.

Altresì è possibile svolgere una sessione interattiva, se il numero dei discenti è limitato, coinvolgendo i discenti e aumentando il livello di interazione tra loro e i tutor/docenti. Si possono realizzare simulazioni, *role playing*, prove/esercitazioni e piccoli lavori di gruppo (massimo 25 partecipanti previsti a tutor fino ad un massimo di 50 partecipanti previsti per garantire un'adeguata partecipazione).

Prove di efficacia a favore
solo della FRC interattiva

Forse devo parlare di training individualizzato?

Attività in cui il partecipante in modo attivo acquisisce nuove conoscenze, abilità e comportamenti utili all'esecuzione di attività specifiche, all'utilizzo di tecnologie e strumenti o al miglioramento di aspetti relazionali.

Si verificano in genere durante tirocini, training, periodi di affiancamento, attività di addestramento, supervisione in psicoterapia, etc.

Si svolgono in contesti lavorativi qualificati e sulla base di obiettivi ben identificati e di una programmazione specifica.

E' necessaria la presenza di un formatore tutor preferenzialmente nel rapporto 1:1 - 1:3 e comunque non oltre 1:5.

Prove di efficacia a favore del cambiamento dei comportamenti professionali



ISPRO

Istituto per lo studio, la prevenzione
e la rete oncologica



gis
ma
gruppo italiano screening
mammografico

ROMA

Consiglio Nazionale delle Ricerche
30-31 maggio e 1 giugno 2018

Lo screening
mammografico
tra Roma
e l'Europa

Con il Patrocinio di
Consiglio Nazionale delle Ricerche

La formazione per ISPRO: gruppo operativo e di riflessione

Daniela Ambrogetti

Patrizia Falini

Eva Carnesciali

Grazia Grazzini

Daniela Tramalloni

Elena Cavazza



ISPRO

Istituto per lo studio, la prevenzione
e la rete oncologica



La nostra esperienza: la formazione sul campo



ISPRO

Istituto per lo studio, la prevenzione
e la rete oncologica



Ufficio Comunicazione, Attività Editoriali e
Pianificazione eventi scientifici

Tirocinio per radiologi addetti allo screening mammografico

Dal 9 aprile 2018 al 30 novembre 2018

Accreditamento
E.C.M. nazionale

MODALITÀ DIDATTICHE

Il Tirocinio prevede una frequenza settimanale di tipo pratico per n. **1 tirocinante** nei periodi di frequenza programmati.

I Discenti potranno:

- apprendere i principi del programma di screening mammografico;
- discutere in modo interattivo gli approfondimenti diagnostici di casi selezionati;
- migliorare le capacità di interpretazione delle immagini senologiche mediante consultazione di ampia casistica relativa a Pazienti con patologia benigna e maligna;
- imparare metodologia e procedure per la consultazione di tipo digitale di esami mammografici.

La partecipazione verrà comunque personalizzata in base agli interessi dei Discenti.

Ore formative

Lo schema orario prevede una presenza costante per 5 giorni consecutivi, dal lunedì al venerdì, per un totale di 35 ore formative.



ISPRO

Istituto per lo studio, la prevenzione
e la rete oncologica



La nostra esperienza: la formazione sul campo

VALUTAZIONE FINALE



ISPRO

Istituto per lo studio, la prevenzione
e la rete oncologica



Ufficio Comunicazione, Attività Editoriali e
Pianificazione eventi scientifici

Test 90 domande
e test di gradimento

**Tirocinio per radiologi
addetti allo screening
mammografico**

Dal 9 aprile 2018 al 30 novembre 2018

Accreditamento
E.C.M. nazionale



ISPRO

Istituto per lo studio, la prevenzione
e la rete oncologica



La nostra esperienza: la formazione sul campo



Istituto per lo studio, la prevenzione
e la rete oncologica



Ufficio Comunicazione, Attività Editoriali e
Pianificazione eventi scientifici

**Tirocinio per tecnici sanitari di
radiologia medica
dedicati allo screening
mammografico**

Dal 16 aprile 2018 all'11 ottobre 2018

Accreditamento
E.C.M. nazionale

Principi e teoria degli screening;

conduzione dell'esame di screening mammografico e
problematiche relazionali

dimostrazioni pratiche sul corretto uso delle apparecchiature;
dimostrazioni pratiche delle proiezioni standard;
osservazione di problemi di conduzione dell'esame
mammografico, illustrazione ed esercitazione pratica delle
proiezioni mammografiche;

dimostrazioni di tutte le proiezioni speciali ed esami mirati;
dimostrazioni di tutte le proiezioni speciali, esami mirati e
stereotassi, esercitazione pratica sulle varie procedure;
controlli di qualità sulle apparecchiature;

illustrazione ed esercitazione pratica sulle varie procedure,
con particolare riguardo al monitoraggio giornaliero delle
apparecchiature e simulazioni di situazioni di emergenza;
individuazione degli errori più comuni e problem solving.



ISPRO

Istituto per lo studio, la prevenzione e la rete oncologica



La nostra esperienza: la formazione sul campo

Valutazione

Test di 90 domande,
test di gradimento



Ufficio Comunicazione, Attività Editoriali e Pianificazione eventi scientifici

VALUTAZIONE DEL TIROCINIO/STAGE

E' prevista la verifica delle competenze capitalizzate tramite la scheda di seguito descritta. Per ogni competenza, il discente sarà valutato con un punteggio da 1 a 5.
Legenda: 1= molto insoddisfatto 2= insoddisfatto 3= in parte soddisfatto 4 = soddisfatto 5 = molto soddisfatto

VALUTAZIONE COMPETENZE CAPITALIZZATE

ATTIVITÀ/COMPETENZE TECNICO PROFESSIONALI	1	2	3	4	5
01 Condurre un esame mammografico in ambito di screening					
02 Eseguire il monitoraggio giornaliero delle apparecchiature e simulazioni di situazioni di emergenza					
03 Prendere in carico il paziente nell'ottica dell'umanizzazione delle cure					
04 Applicazione della metodica di esame con relativa pratica delle proiezioni standard					

Tirocinio per tecnici sanitari di radiologia medica dedicati allo screening mammografico

Dal 16 aprile 2018 all'11 ottobre 2018

Accreditamento E.C.M. nazionale



ISPRO

Istituto per lo studio, la prevenzione
e la rete oncologica



Ma quando si torna a casa,
come possiamo essere sicuri
che quello che abbiamo
imparato ha determinato un
miglioramento?

Dobbiamo misurare le
performance per capire i
nostri fabbisogni



ISPRO

Istituto per lo studio, la prevenzione
e la rete oncologica



Misurare le performance per capire i fabbisogni

Monitoraggio tassi di richiamo tecnico

Formazione interna con auditing
multidisciplinare (medici e tecnici) della
casistica più rilevante (revisione a monitor, etc)

Valore aggiunto: formazione di un archivio
didattico



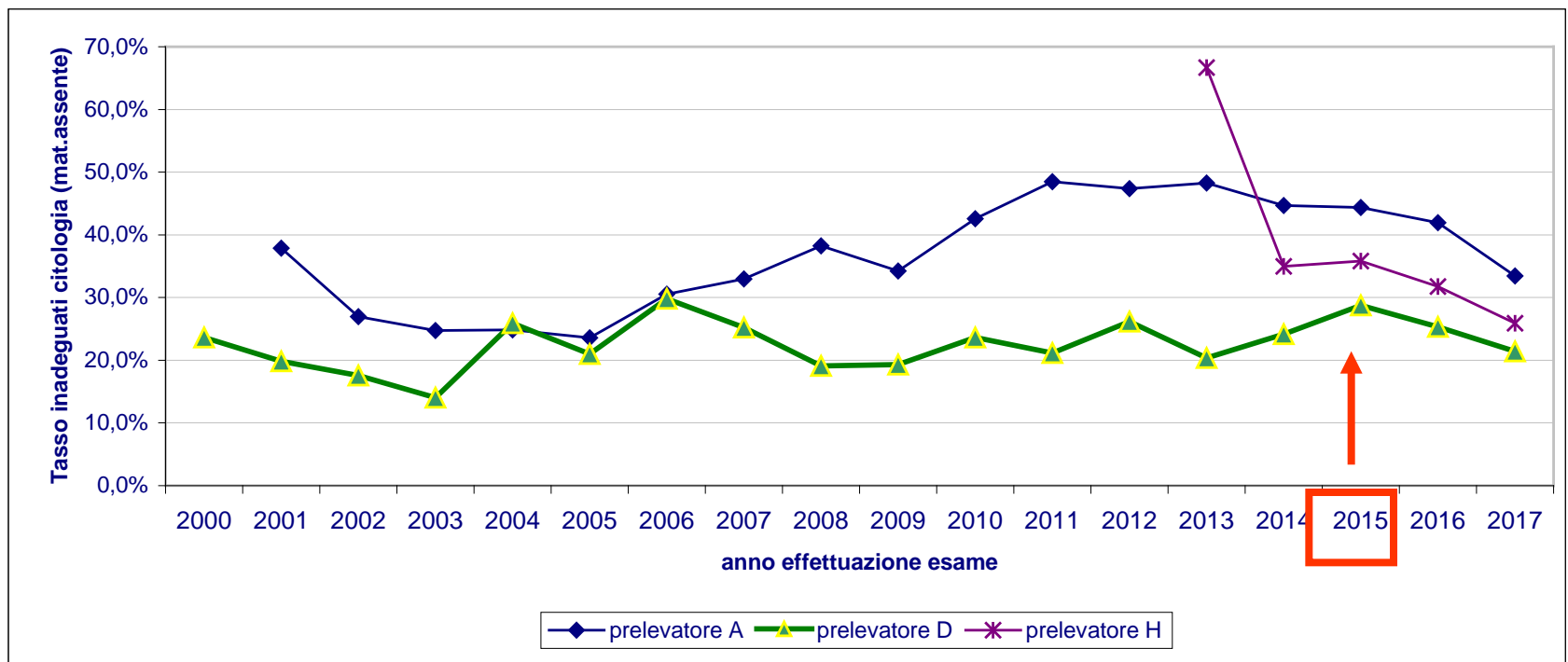
ISPRO

Istituto per lo studio, la prevenzione
e la rete oncologica



Misurare le nostre performance per capire i fabbisogni

Tasso di inadeguati citologici (C1-materiale assente)





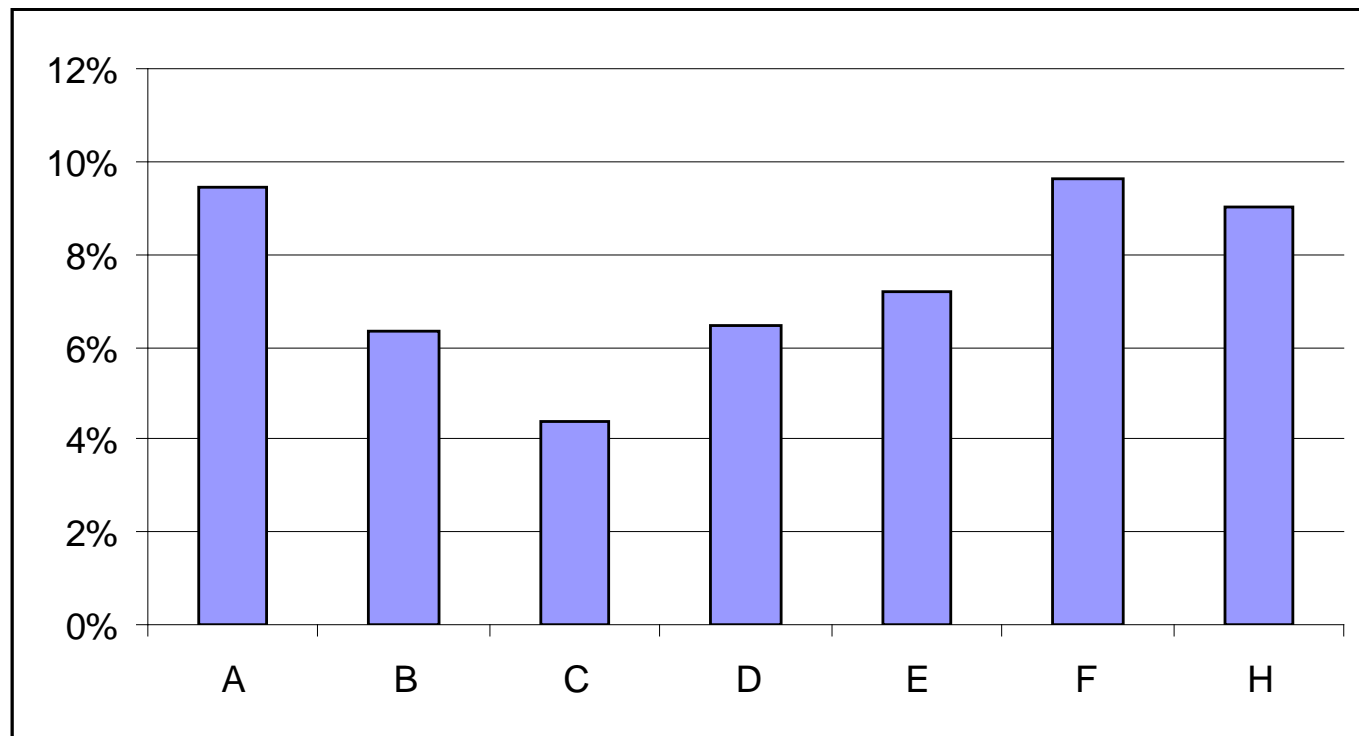
ISPRO

Istituto per lo studio, la prevenzione
e la rete oncologica



Misurare le nostre performance per capire i fabbisogni

Propensione al richiamo
(prime letture – ca 40.000)– Anno 2017





ISPRO

Istituto per lo studio, la prevenzione
e la rete oncologica



Misurare le nostre performance per capire i fabbisogni

Tipologia del richiamo - Anno 2017

Anno 2017				
Primo lettore	richiamo sintomi	richiamo tecnico	richiamo anormalità	
A	7%	8%	85%	100%
B	8%	1%	91%	100%
C	14%	2%	84%	100%
D	9%	14%	77%	100%
E	8%	1%	91%	100%
F	5%	7%	87%	100%
H	7%	14%	79%	100%



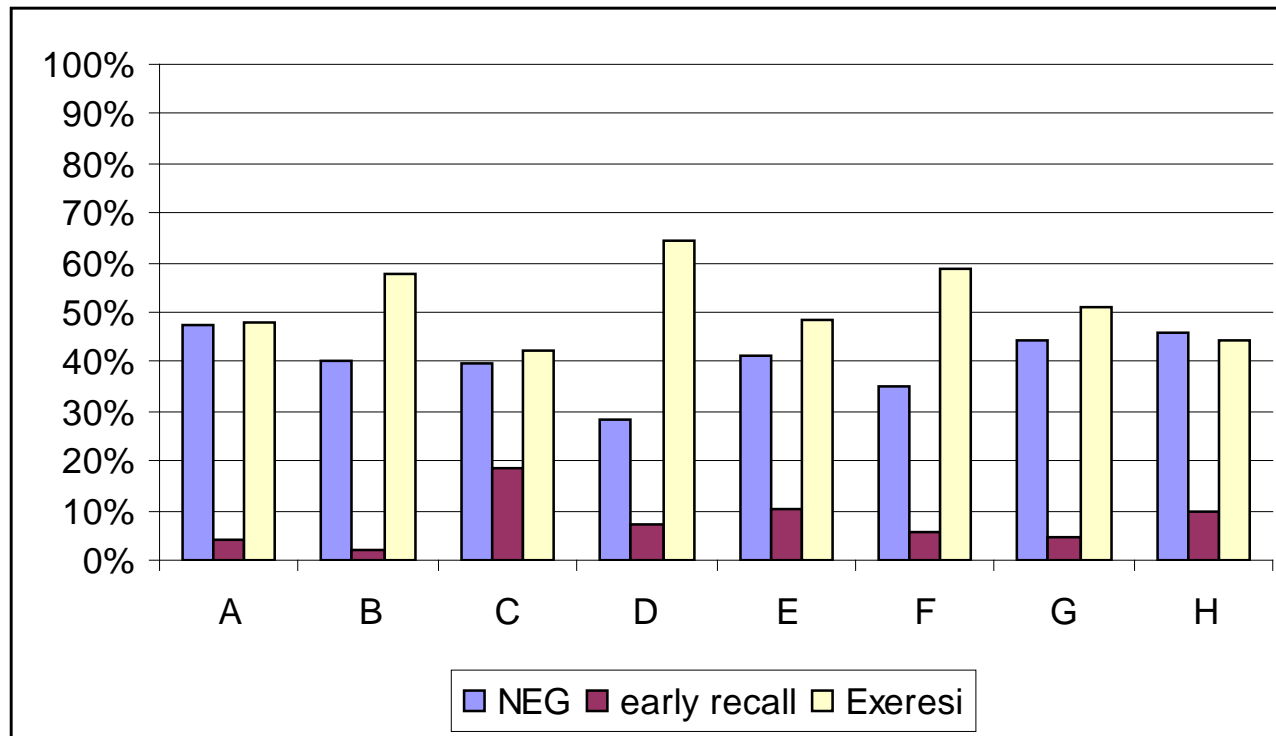
ISPRO

Istituto per lo studio, la prevenzione
e la rete oncologica



Misurare le performance per capire i fabbisogni

Risposte all'approfondimento (valori %) – Anno 2016



Tasso di early
recall
programma
0,5%
(1,4%,0,3%)

Tasso di
richiamo totale
7,3%
(14%,5,8%)

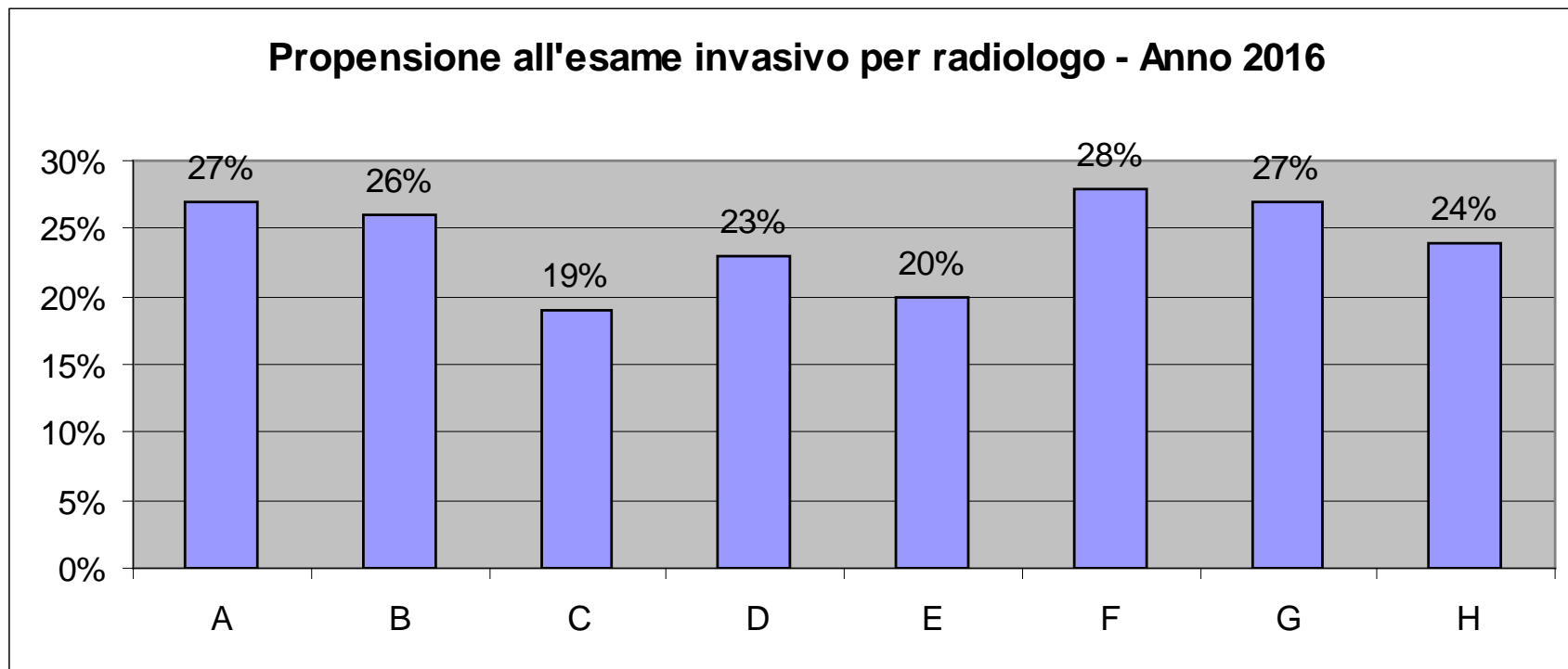


ISPRO

Istituto per lo studio, la prevenzione
e la rete oncologica



Misurare le performance per capire i fabbisogni



In totale 747 donne con approfondimento invasivo
su 3143 donne approfondite



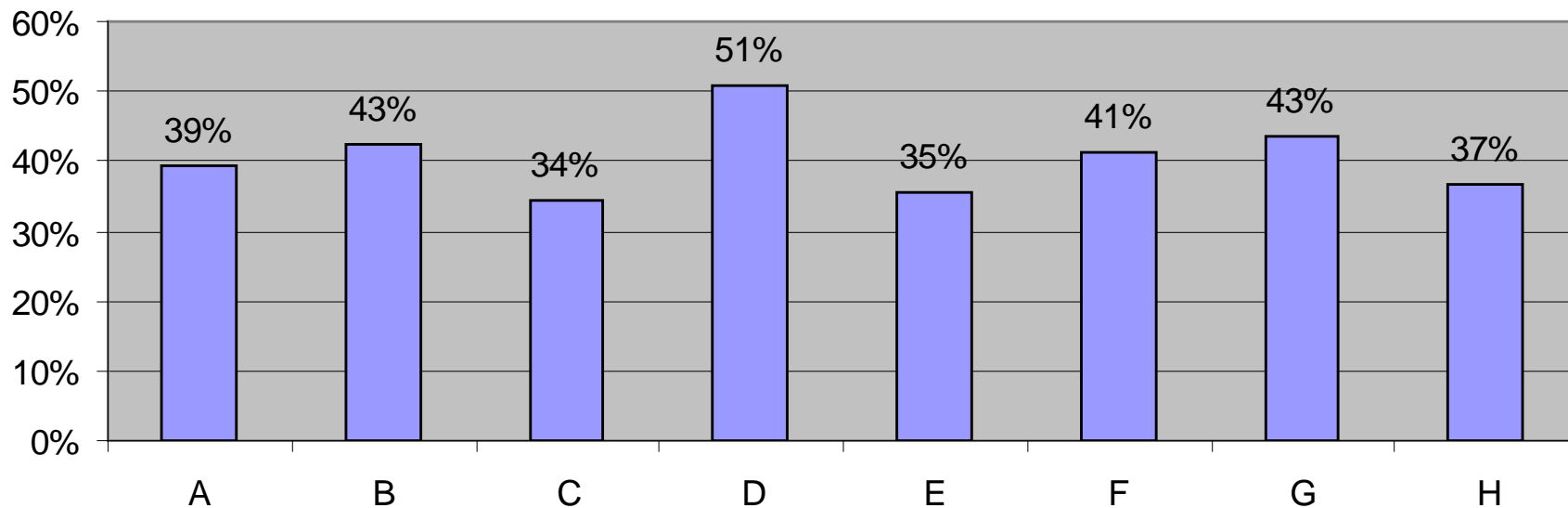
ISPRO

Istituto per lo studio, la prevenzione
e la rete oncologica



Misurare le performance per capire i fabbisogni

VPP dell'esame invasivo per radiologo - 2016



In totale 304 casi maligni su 747 donne
con approfondimento invasivo



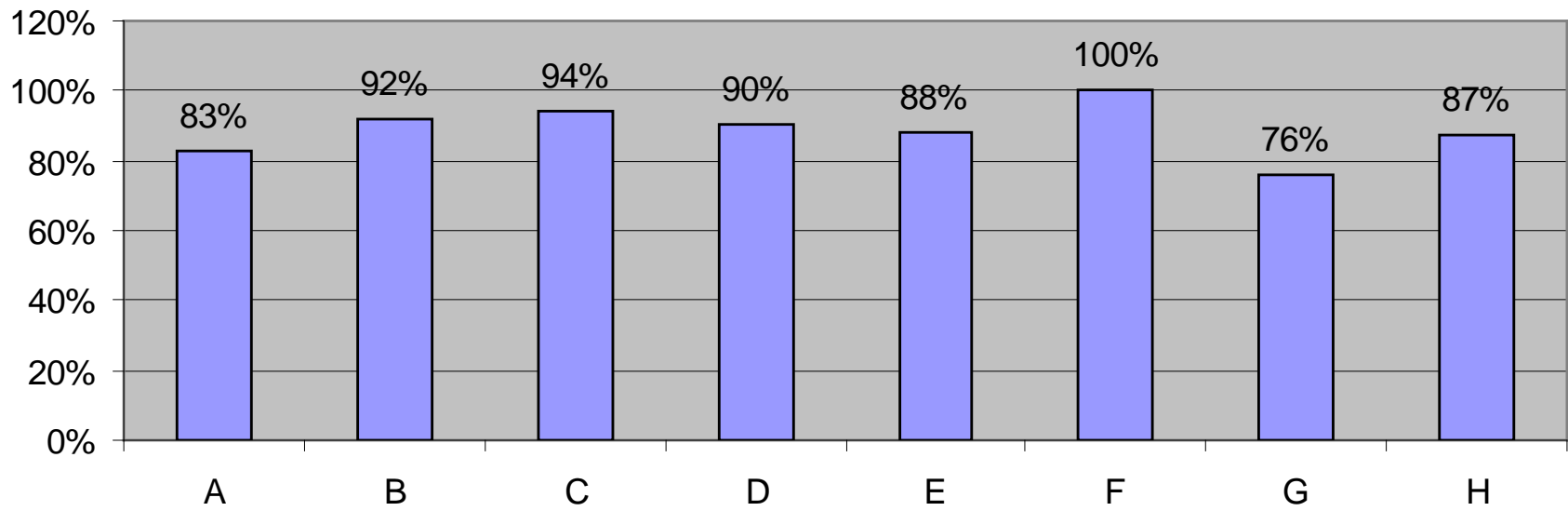
ISPRO

Istituto per lo studio, la prevenzione
e la rete oncologica



Misurare le performance per capire i fabbisogni

Diagnosi pre-operatoria positiva per radiologo - Biennio 2015-2016



In totale 589 C5/B5 su 686 cancro invasivi o in situ

Come misurare la formazione del radiologo neoassunto?

Valutare le letture del neoassunto confrontandole con quelle del senior

2450 mammografie lette (2 mesi e mezzo)

Tasso di richiamo del junior 11,3%

Tasso di richiamo del senior 4,8% (di queste il junior ne richiama solo il 47,06%)





ISPRO

Istituto per lo studio, la prevenzione
e la rete oncologica



Ogni evento di formazione, se ben strutturato, è una opportunità, ma quello che è prioritario è fare formazione a casa nostra misurando le nostre performance e tarando quindi la formazione per migliorare i punti critici di ognuno e quelli complessivi del programma



ISPRO

Istituto per lo studio, la prevenzione
e la rete oncologica



crr@ispro.toscana.it

p.mantellini@ispro.toscana.it