

Perugia, 9 Marzo 2012



Regione Umbria

gis
ma gruppo italiano screening
mammografico



SCREENING MAMMOGRAFICO
GESTIRE LA COMPLESSITÀ PER GUADAGNARE IN SALUTE

PERUGIA | 8-9 MARZO 2012 | CENTRO CONGRESSI HOTEL GIÒ

CANCRI INTERVALLO E EARLY RECALL

Criticità nel governare questi
eventi: il punto di vista del
radiologo.

Maria Negozianti







EARLY RECALL: DEFINIZIONE

- **EARLY RECALL:** CONTROLLO ANTICIPATO DOPO APPROFONDIMENTO DI II° LIVELLO
- **EARLY RESCREENING:** CONTROLLO ANTICIPATO DOPO MAMMOGRAFIA.





RICHIAMO A II° LIVELLO: ALTERAZIONI RADIOLOGICHE PIU' FREQUENTI

- MICROCALCIFICAZIONI
- OPACITA'
- ALTERAZIONI STRUTTURALI
- DENSITA' ASIMMETTRICA



RICHIAMI ANTICIPATI

	DOPO I° LIVELLO NEGATIVO	DOPO II° LIVELLO
INVITO A ECOGRAFIA/EV. MAMMO MONOL. A SEI MESI EARLY RECALL		-CONTROLLO ECO DI NODULI SOTTOPOSTI AD AGOB, CON ESITO DI BENIGNITA', DI NUOVA INSORGENZA O SENZA ESAMI PRECEDENTI
		-CONTROLLO MAMMOGRAFICO IN ADDENSAMENTI O DISTORSIONI SENZA RISCANTRO ECOGRAFICO O VISIBILI IN UNA SOLA PROIEZIONE PER I QUALI NON SEMBRA ESSERCI INDICAZIONE E FATTIBILITA' DI AGOBIOPSIA
		-CONTROLLO DI MICROCALCIFICAZIONI DOPO AGO BIOPSIA NEGATIVA
INVITO A MAMMOGRAFIA A 1 ANNO EARLY RESCREENING	IN CASO DI MICRO APPARENTEMENTE NON SOSPETTE PER LE QUALI NON SI RITIENE NECESSARIO EFFETTUARE SUBITO UN APROFONDIMENTO DI II° LIVELLO, MA NUOVE O SENZA CONFRONTO POSSIBILE	



EARLY RECALL: CRITICITA' NEL GOVERNARE QUESTI EVENTI

- **ESISTENZA**
- **NUMERO**
- **CRITERI DI ESCLUSIONE O PARTECIPAZIONE ALLO SCREENING**
- **CONCORDARE LE CATEGORIE**
- **INADEGUATEZZA DEL SOFTWARE GESTIONALE:**
 - NON E' PREDISPOSTO PER GESTIRLI E FARCELI RICONOSCERE
 - LE MAMMOGRAFIE DEL RESCREENING NON SONO DISTINGUIBILI DALLE ALTRE DALLA LETTERA DI INVITO NE' DAL TECNICO NE' DAL RADIOLOGO -> SOLO DALLA DATA DI UN ESAME PRECEDENTE RICHIAMATO PER CONFRONTO
 - I CONTROLLI ECOGRAFICI NON PASSANO ATTRAVERSO IL SISTEMA MA HANNO APPUNTAMENTO TELEFONICO
- **ANALISI EPIDEMIOLOGICA**

CRITICITA'



COMUNICAZIONE ALLA DONNA



QUALITA' DELLA COMUNICAZIONE

PROCESSO COMPLESSO CHE COINVOLGE SOGGETTI DIVERSI

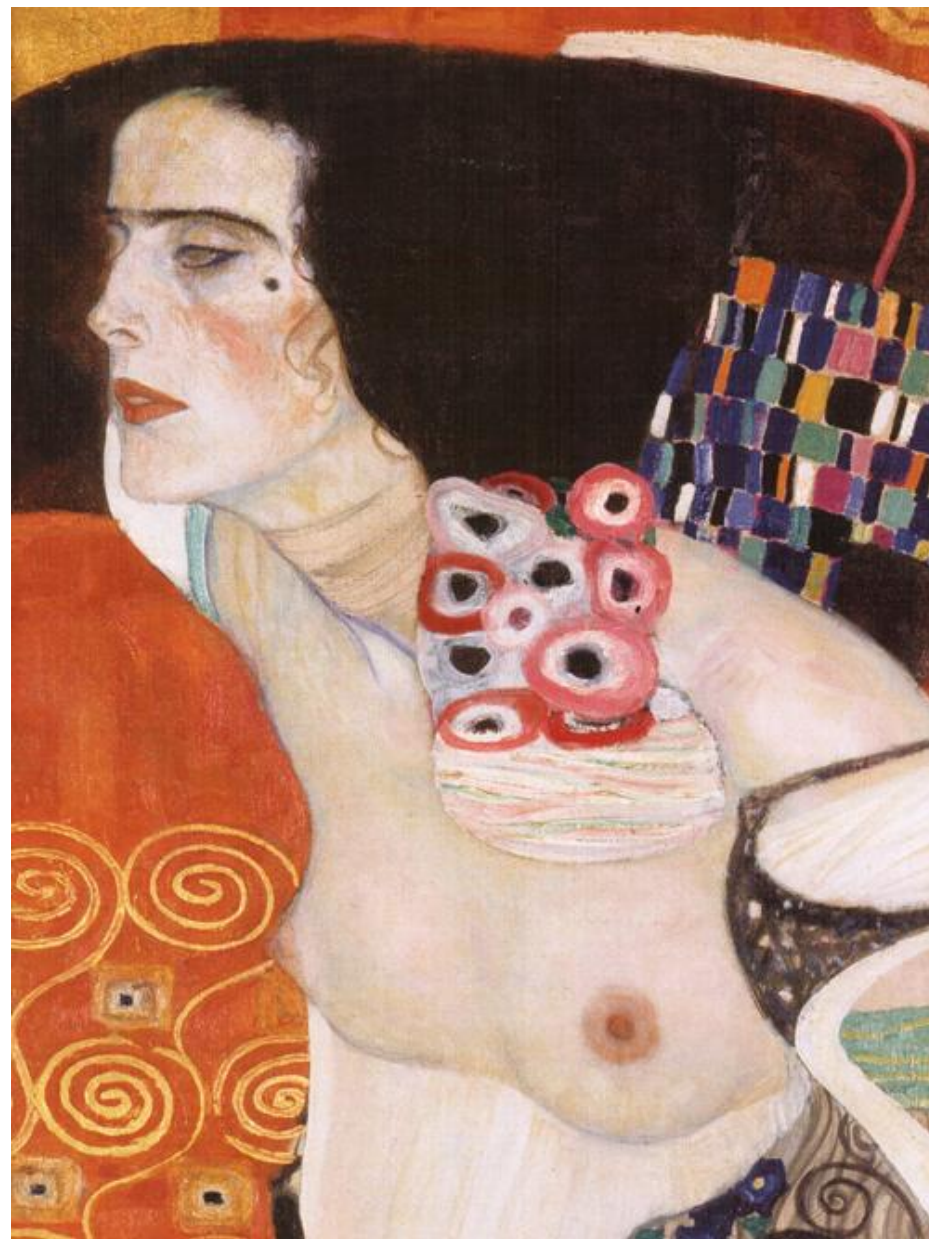
- LA DONNA CON RELAZIONI PERSONALI E TELEFONICHE
- MATERIALE INFORMATIVO
- DISPONIBILITA' DI TANTE INFORMAZIONI A VOLTE DIVERSE E CONTRASTANTI
- MASS MEDIA E COMUNICAZIONE INTEGRATA
- INFORMAZIONE TRASPARENTE E COMPLETA SUI POSSIBILI EFFETTI NEGATIVI DELL'INTERVENTO PROPOSTO
- ADESIONE CONSAPEVOLE



Grazie per
l'Attenzione.



Unità Sanitaria
Locale 2
dell'Umbria



Gustav Klimt, "Giuditta II", Musei Civici Veneziani
Galleria Internazionale d'Arte Moderna di Ca' Pesaro, Venezia