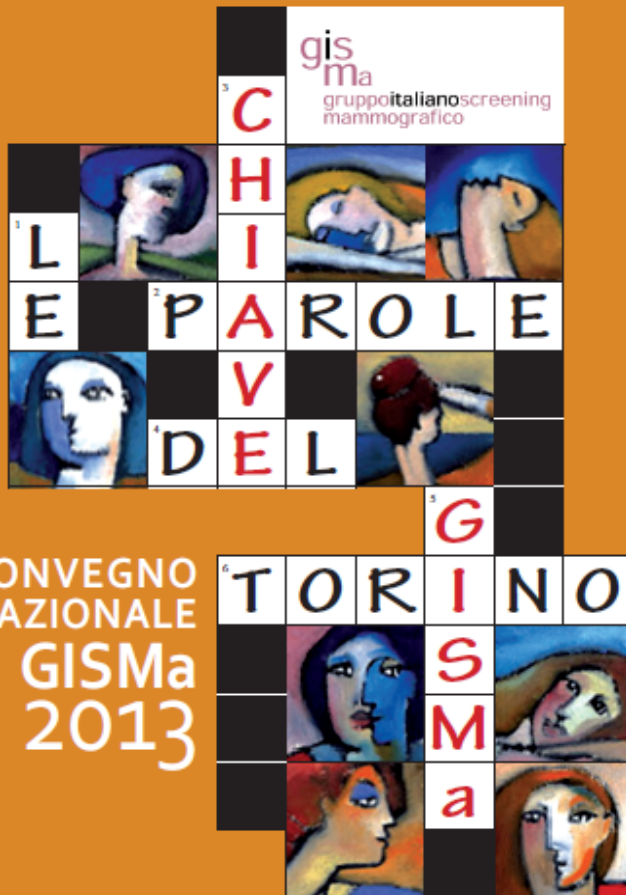


# Multidisciplinarietà e processo: *dalla survey GISMa*



26-27 SETTEMBRE 2013  
Sermig - Arsenale della Pace

**Giorgi Daniela**

S.C. Epidemiologia e Screening - ASL 2 Lucca - Istituto  
Tumori Toscano

**Ventura Leonardo**

Istituto per lo Studio e la Prevenzione Oncologica  
(ISPO) - Firenze

## **2 indicatori:**

- **completezza delle informazioni**
- **richiami**

# Completezza delle informazioni

Anno 2011	Livello completezza delle informazioni					Attività 2010	Attività 2011
Regione	0 - 2	3	4	5			
	Invitate, adesione, richiami	Come 2 + casi	Come 3 + TNM (parziale)	<b>Completati</b>	<b>Totale Programmi</b>	<b>Pop esaminata liv 5 (%)</b>	<b>Pop esaminata liv 5 (%)</b>
Valle d'Aosta				1	1	100	100
Piemonte			3	6	9	77	63
Liguria			4	1	5	25	8
Lombardia			8	7	15	69	49
Trentino				1	1	100	100
Alto Adige			1		1	0	0
Veneto			6	14	20	50	70
Friuli V. Giulia				1	1	100	100
Emilia Romagna			2	9	11	83	88
Toscana			5	7	12	83	49
Umbria				1	1	0	100
Marche **	1		3	1	5	32	55
Lazio	1	3	5	2	11	16	24
Abruzzo		1			1	100	0
Molise	1				1	100	0
Campania	6		2	1	9	0	23
Puglia			1		1	0	0
Basilicata	1				1	0	0
Calabria	4	2	1		7	0	0
Sicilia	5		1		6	0	0
Sardegna	3	2	2		7	17	17
<b>Totale</b>	<b>22</b>	<b>8</b>	<b>44</b>	<b>52</b>	<b>126</b>	<b>57</b>	<b>52</b>

Nord  
64,4%

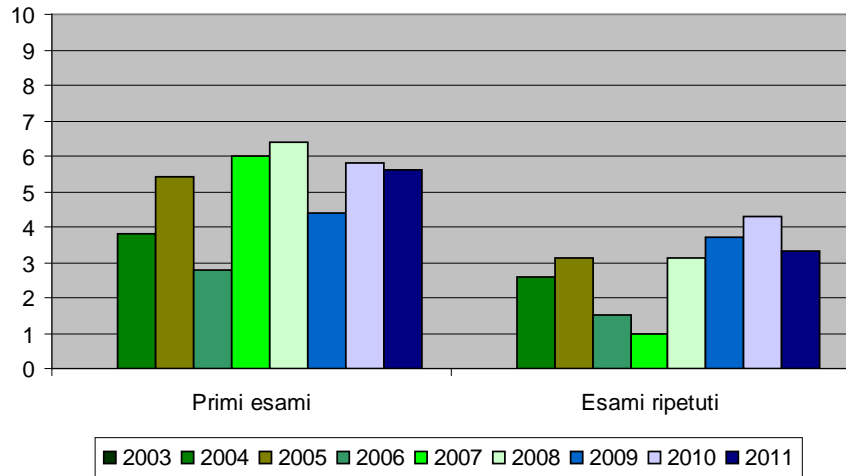
Centro  
47,8%

Sud  
3,7%

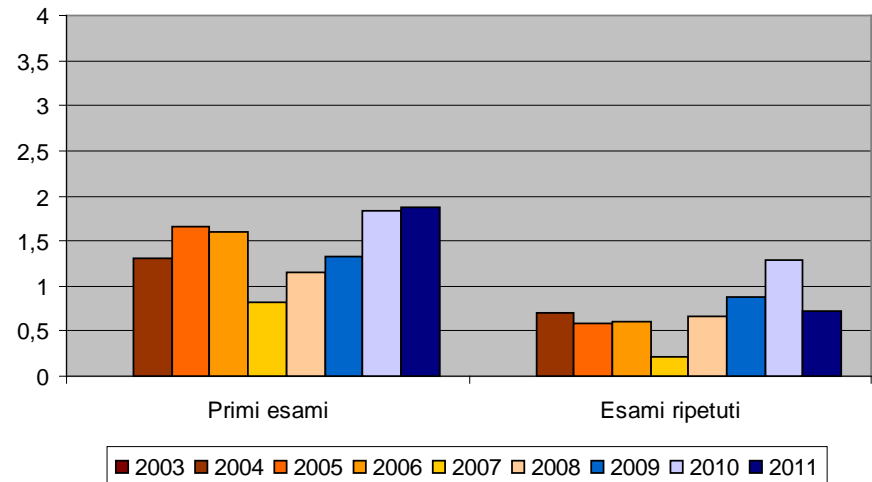
Livello: 0-2 = inviti, adesione, richiami  
 3 = livello 2 + casi  
 4 = livello 3 + TNM (parziale)  
 5 = complete (> 90% dei casi)

# SUD e ISOLE

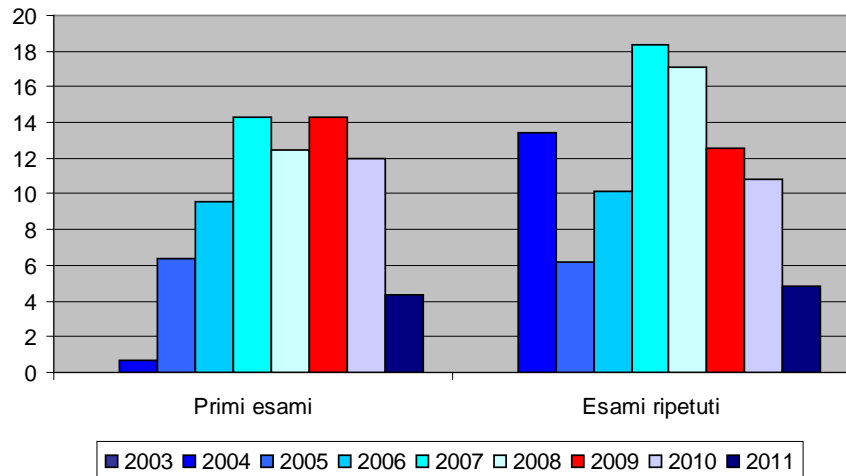
DR standardizzato (pop. eur. x 1000) per anno - 2003-2011



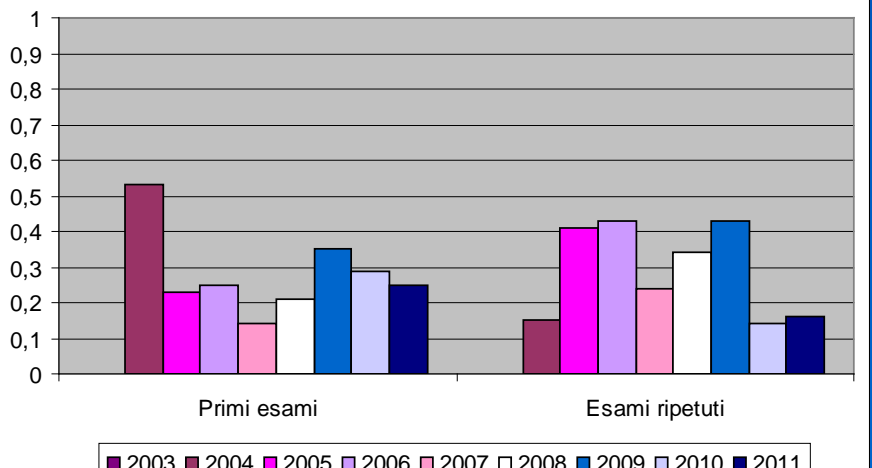
DR tumori ≤ 10 mm (x 1000) per anno - 2003-2011



Tumori in situ (%) per anno - 2003-2011

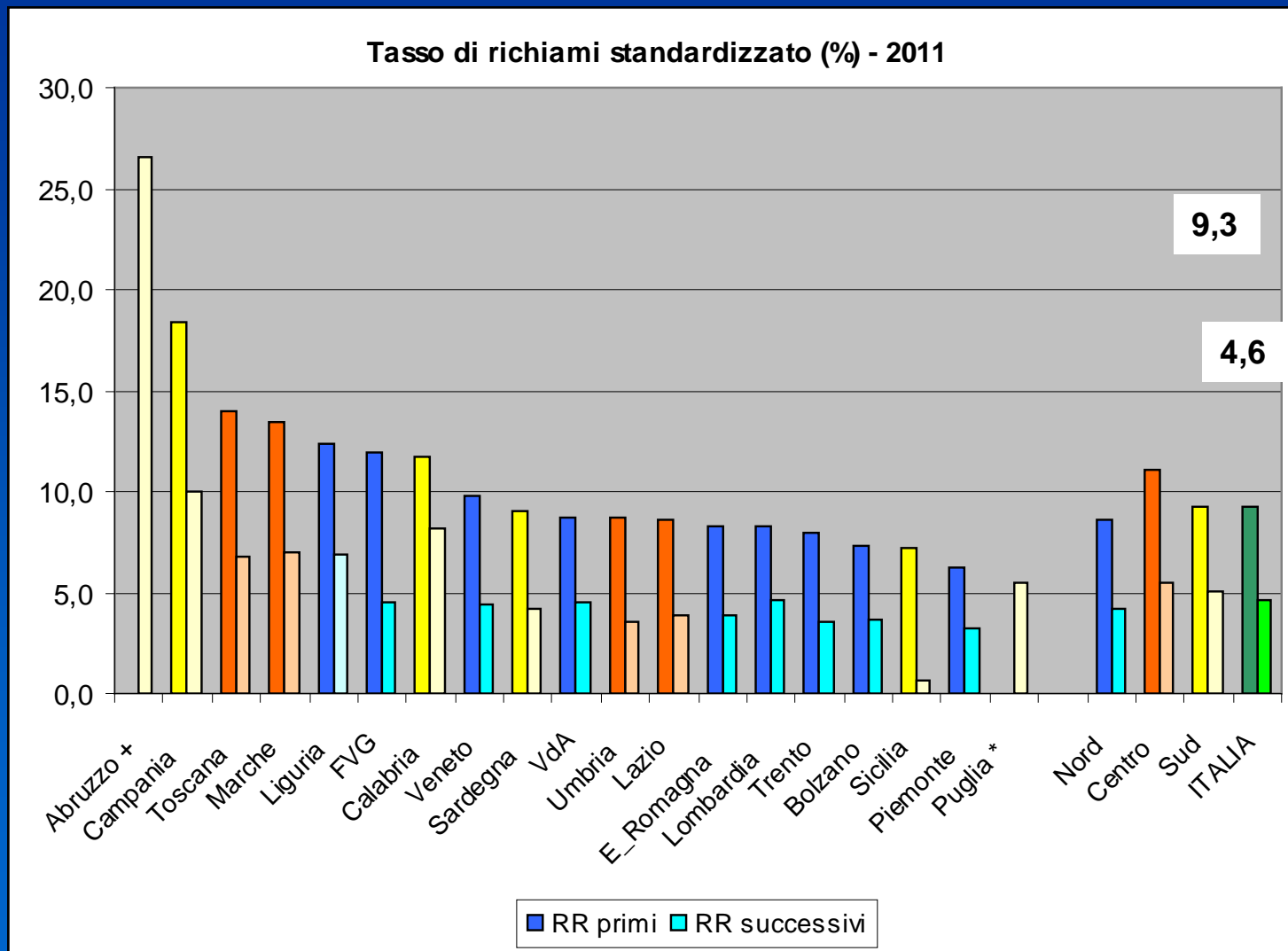


Rapporto B/M per anno - 2003-2011



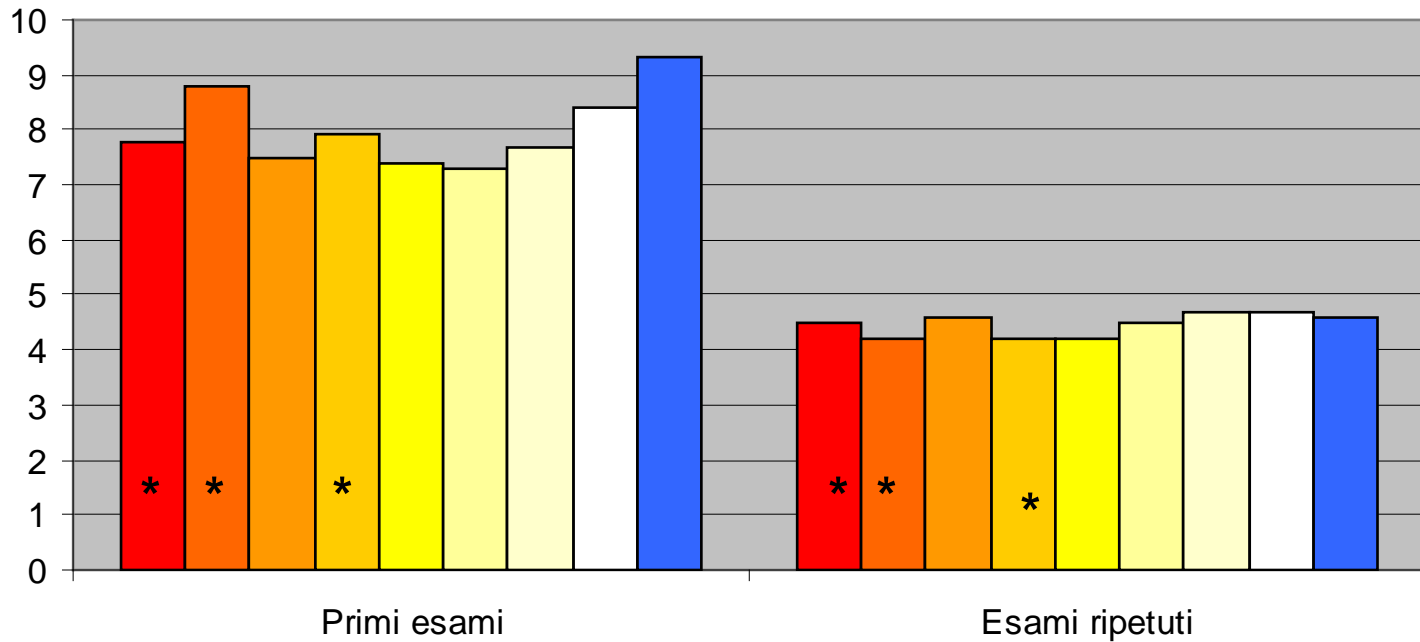
**Richiami**

# Tasso di richiami standardizzato (%) per regione – 2011

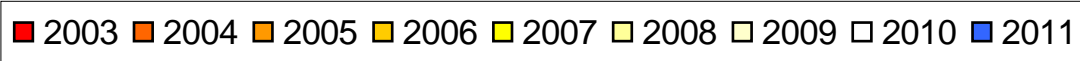


Tasso di richiami (%): standard primi esami    accettabile < 7%    desiderabile < 5%  
 esami ripetuti    accettabile < 5%    desiderabile < 3%

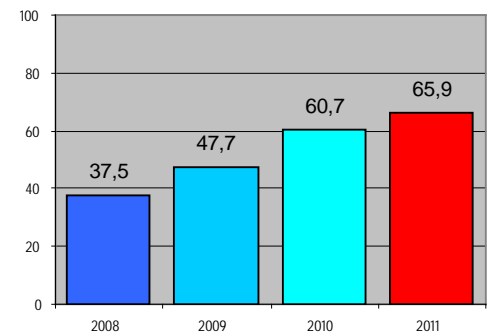
Tasso richiami per approf. standardizzato (%) per anno - 2003-2011



\* Tasso grezzo

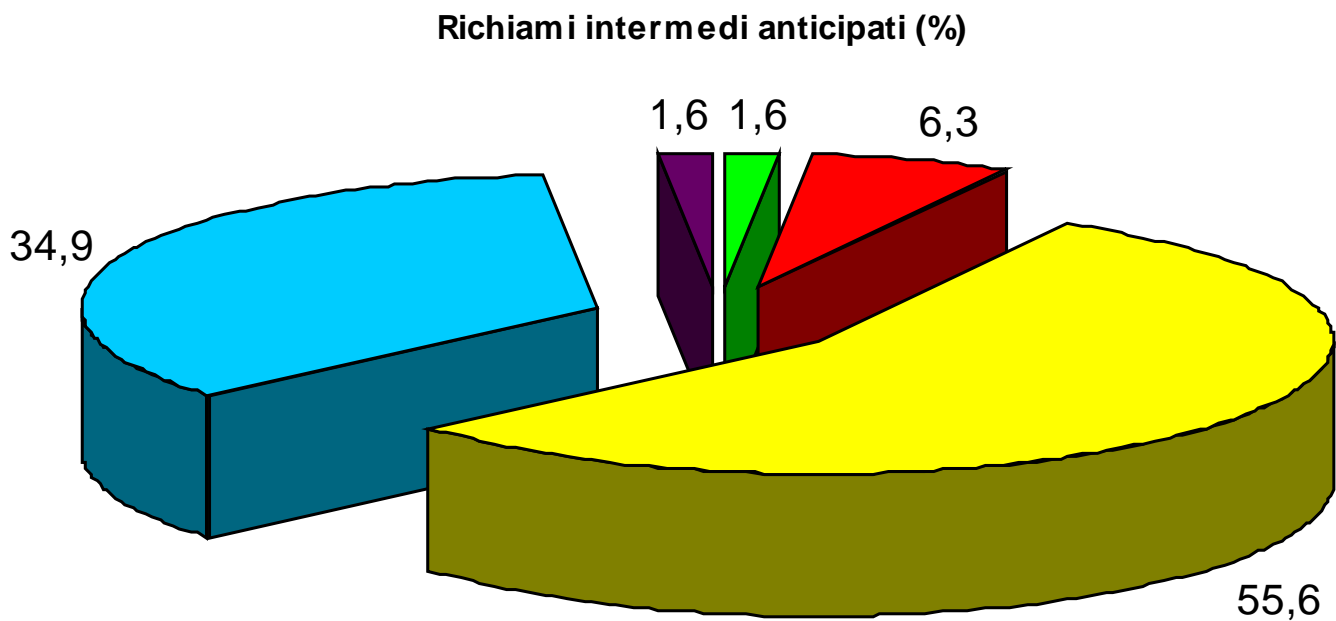


Pop (%) esaminata con mx digitale





## Richiami intermedi anticipati

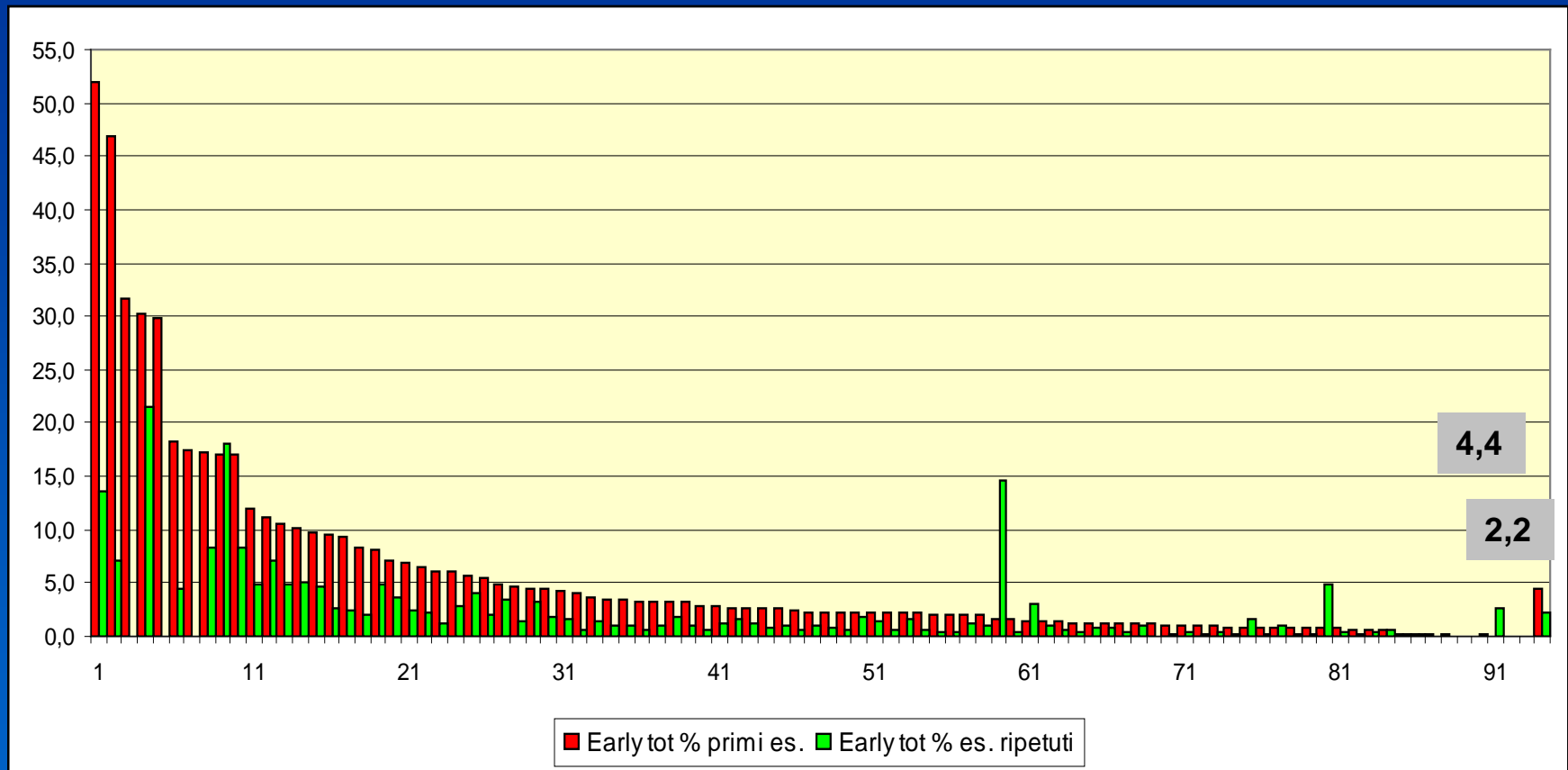


■ No ■ solo da I livello ■ solo da II livello ■ sia da I che da II livello ■ mancante

Richiami intermedi anticipati globali: standard GISMa accettabile < 1% desiderabile 0%

Linee guida EU: Non è considerata buona pratica effettuare un richiamo intermedio dopo I livello

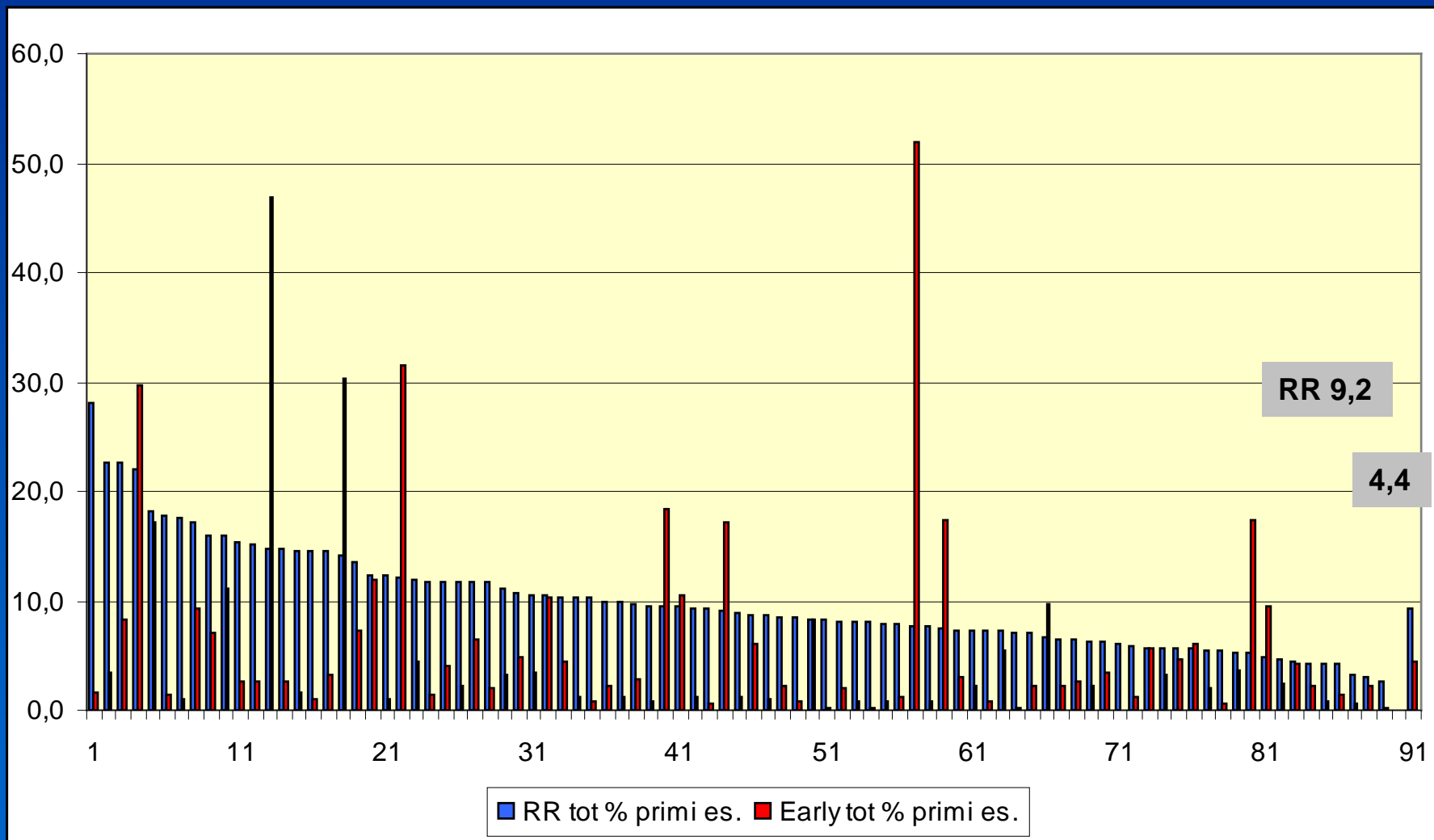
# Richiami intermedi anticipati totali (%) – primi esami e ripetuti



Richiami intermedi anticipati globali: standard GISMA accettabile < 1% desiderabile 0%

Linee guida EU: Non è considerata buona pratica effettuare un richiamo intermedio dopo I livello

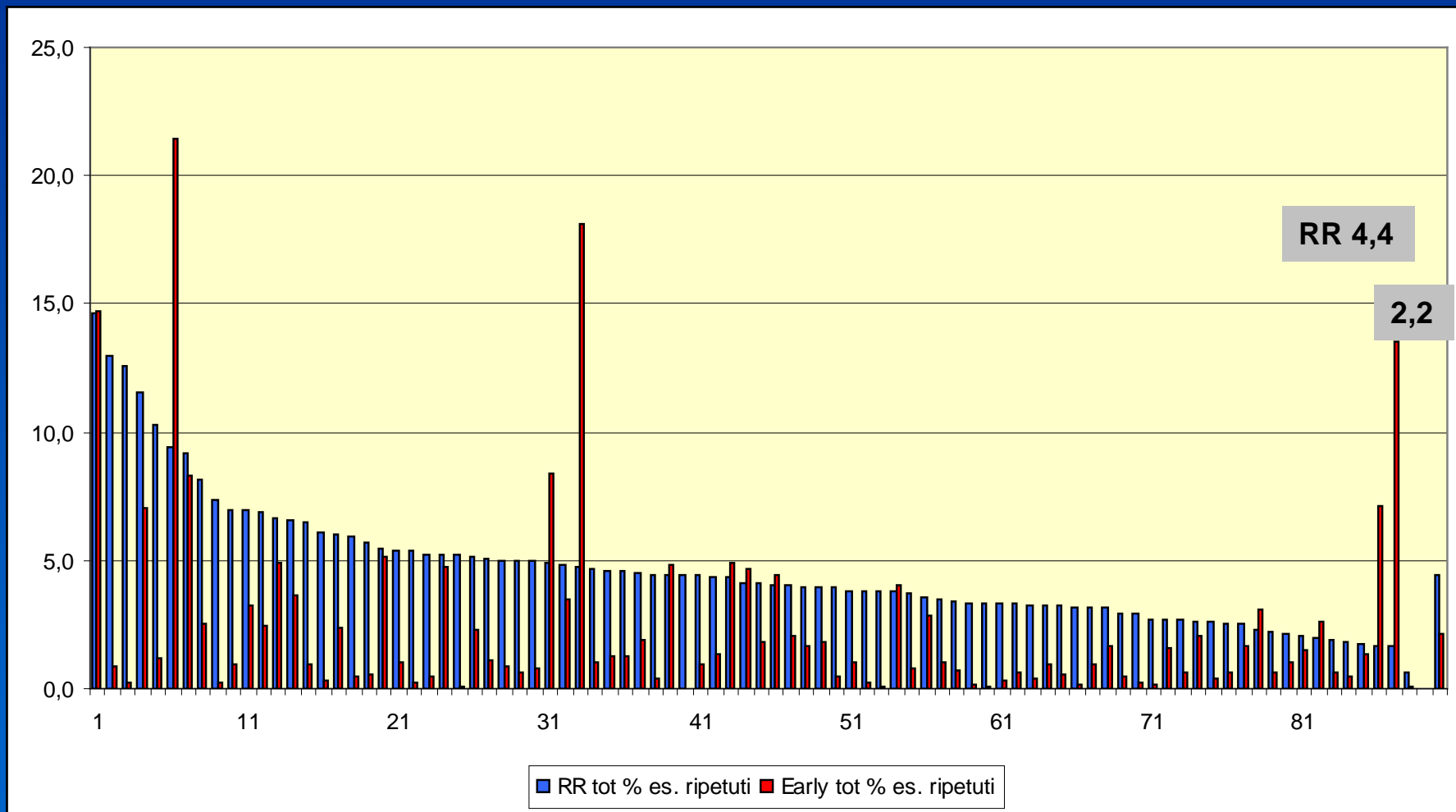
# Richiami intermedi anticipati totali e RR (%) – primi esami



Richiami intermedi anticipati globali: standard GISMa accettabile < 1% desiderabile 0%

Linee guida EU: Non è considerata buona pratica effettuare un richiamo intermedio dopo I livello

# Richiami intermedi anticipati totali e RR (%) – esami ripetuti



Richiami intermedi anticipati globali: standard GISMa accettabile < 1% desiderabile 0%

Linee guida EU: Non è considerata buona pratica effettuare un richiamo intermedio dopo I livello