

CONVEGNO NAZIONALE GISMa 2016



Veniamo
da lontano...

FINALBORGO
Complesso Conventuale di Santa Caterina
19-20 maggio 2016

L'ANALISI DEI TASSI DI RICHIAMO

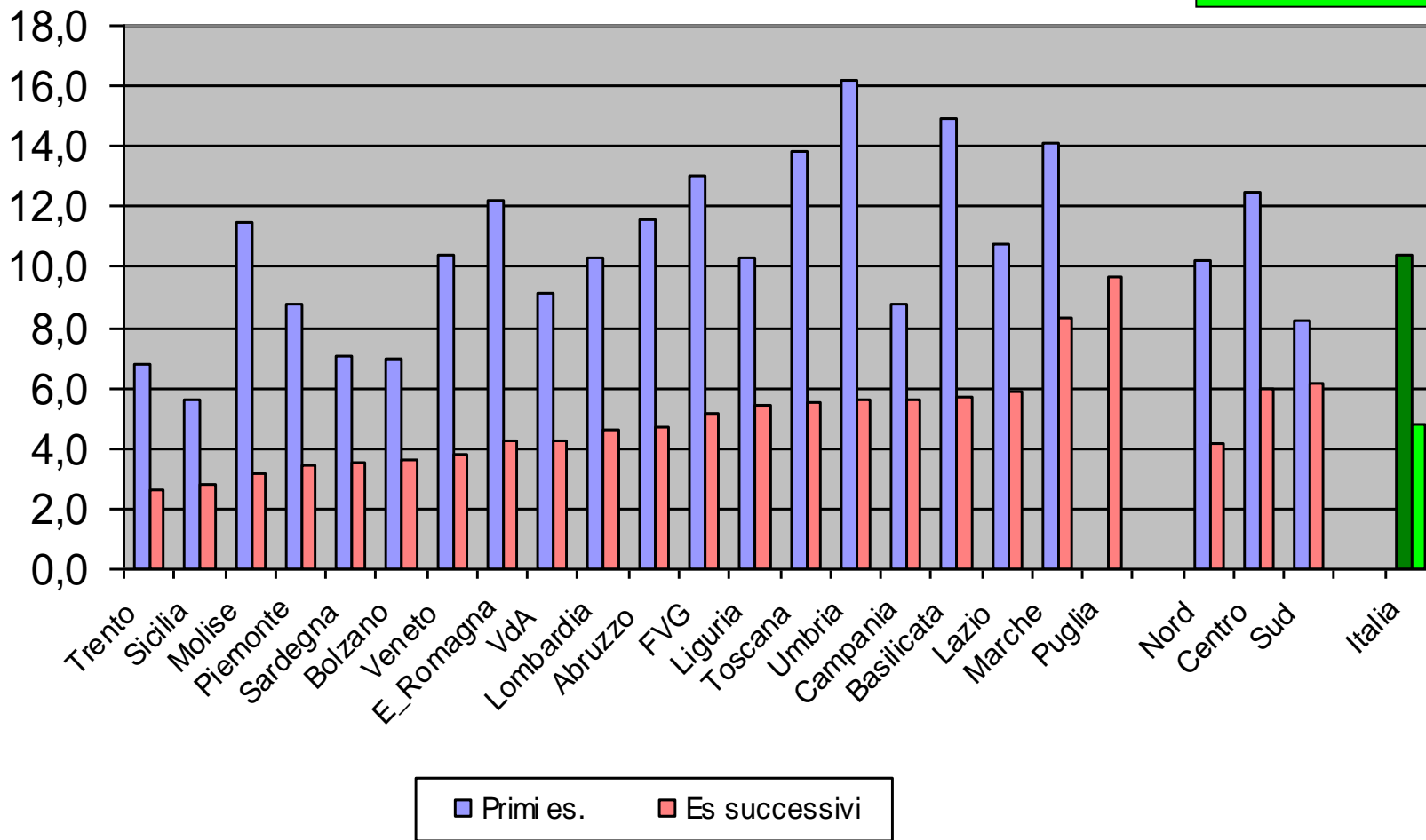
Daniela Giorgi

AsI TOSCANA Nord Ovest

	2014
Numero di donne invitate	2.778.387
Numero di donne aderenti all'invito	1.577.666
Adesione all'invito	57%
Classi di età	
	50-54 53%
	55-59 58%
	60-64 60%
	65-69 59%
N. donne esaminate	1.565.430
N. donne richiamate per approfondimenti	91.494
Percentuale di donne richiamate per approfondimenti	5,85%
N. di biopsie benigne	896
N. carcinomi diagnosticati allo screening	7.383
N. carcinomi duttali in situ diagnosticati allo screening	1.001
N. carcinomi invasivi ≤ 10 mm diagnosticati allo screening	2.158

P.E. 10,4%
E.S. 4,8%

Tasso di richiami totali (%) - anno 2014



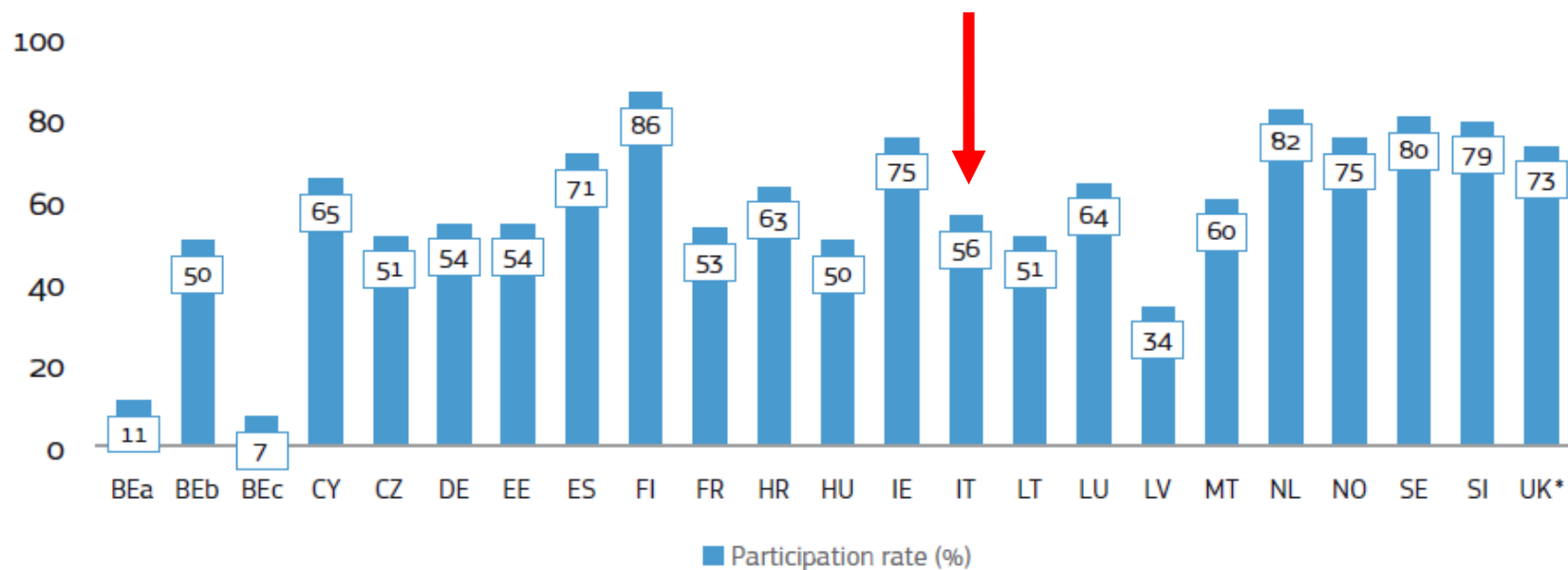
Standard accettabile: primi esami < 7%
es. successivi < 5%

Standard desiderabile: primi esami < 5%
es. successivi < 3%

Report of a **European survey** of the organization of **breast cancer care** services

2014

Figure 12. *Participation rate (%)*

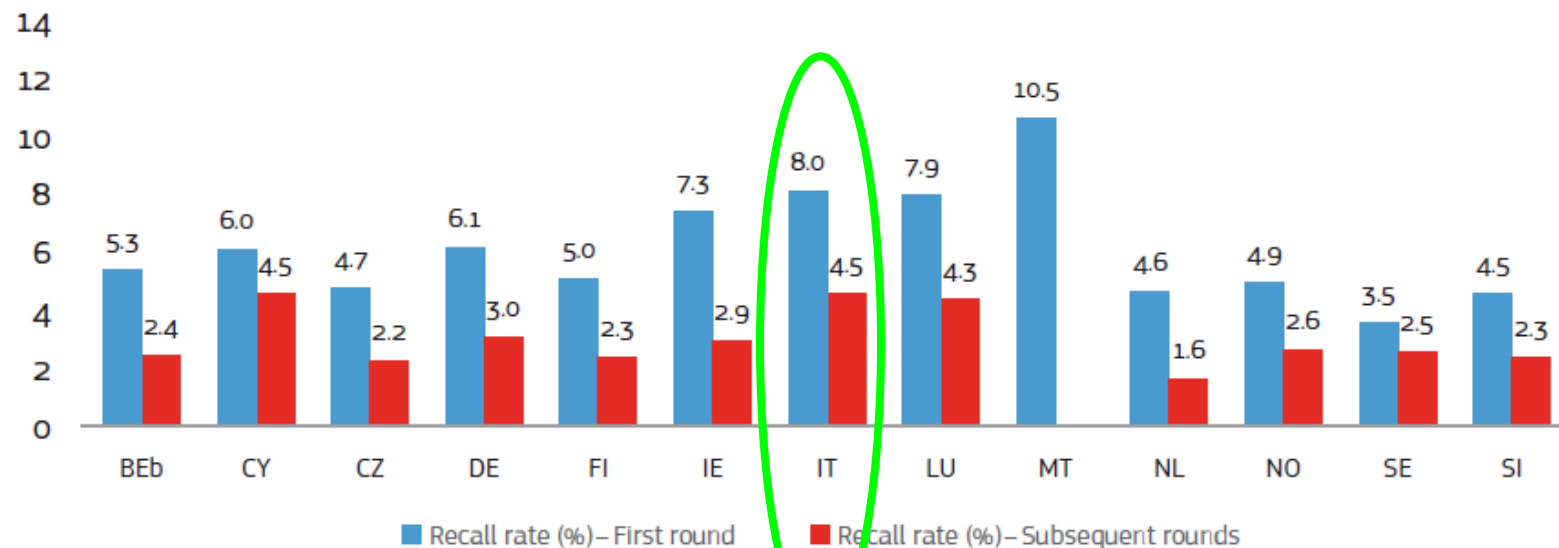


UK* data refer to England only.

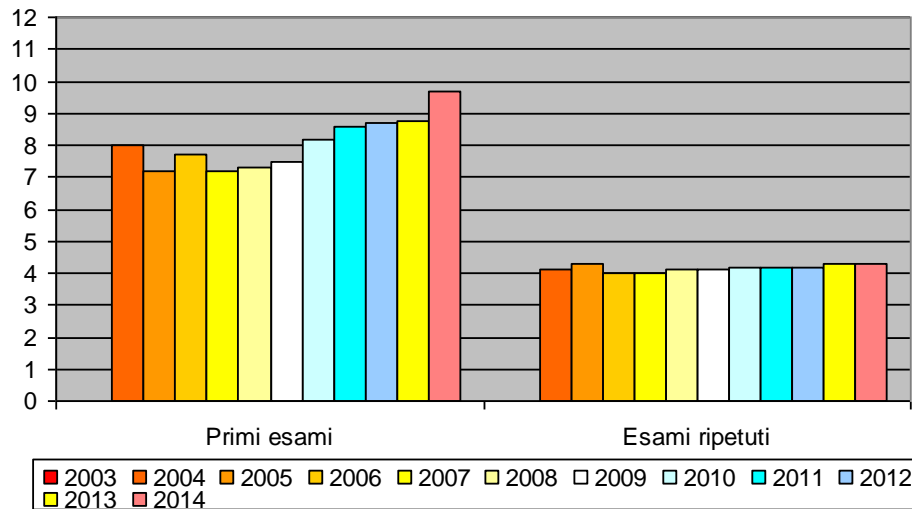
Report of a **European survey** of the organization of **breast cancer care** services

2014

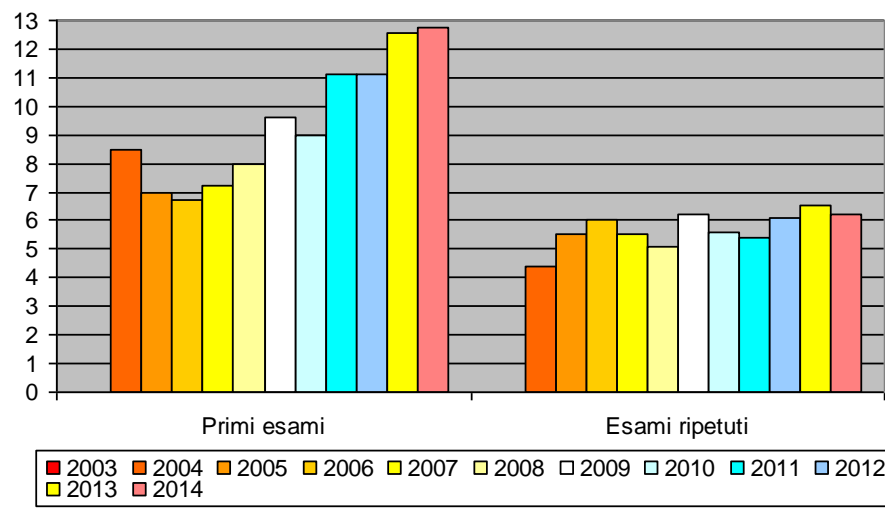
Figure 13a. Recall rate (%)



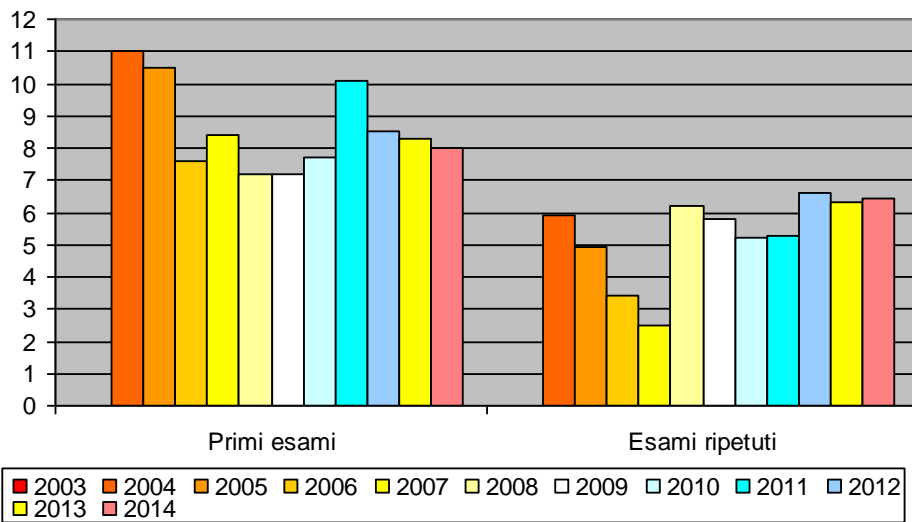
NORD - Richiami standard. per approf. (%) per anno - 2003-2014



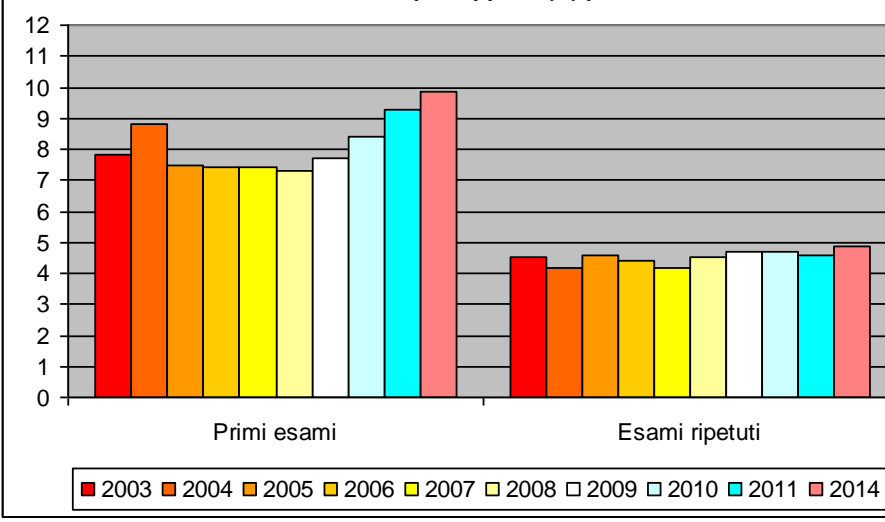
CENTRO - Richiami stand. per approf. (%) per anno - 2003-2014



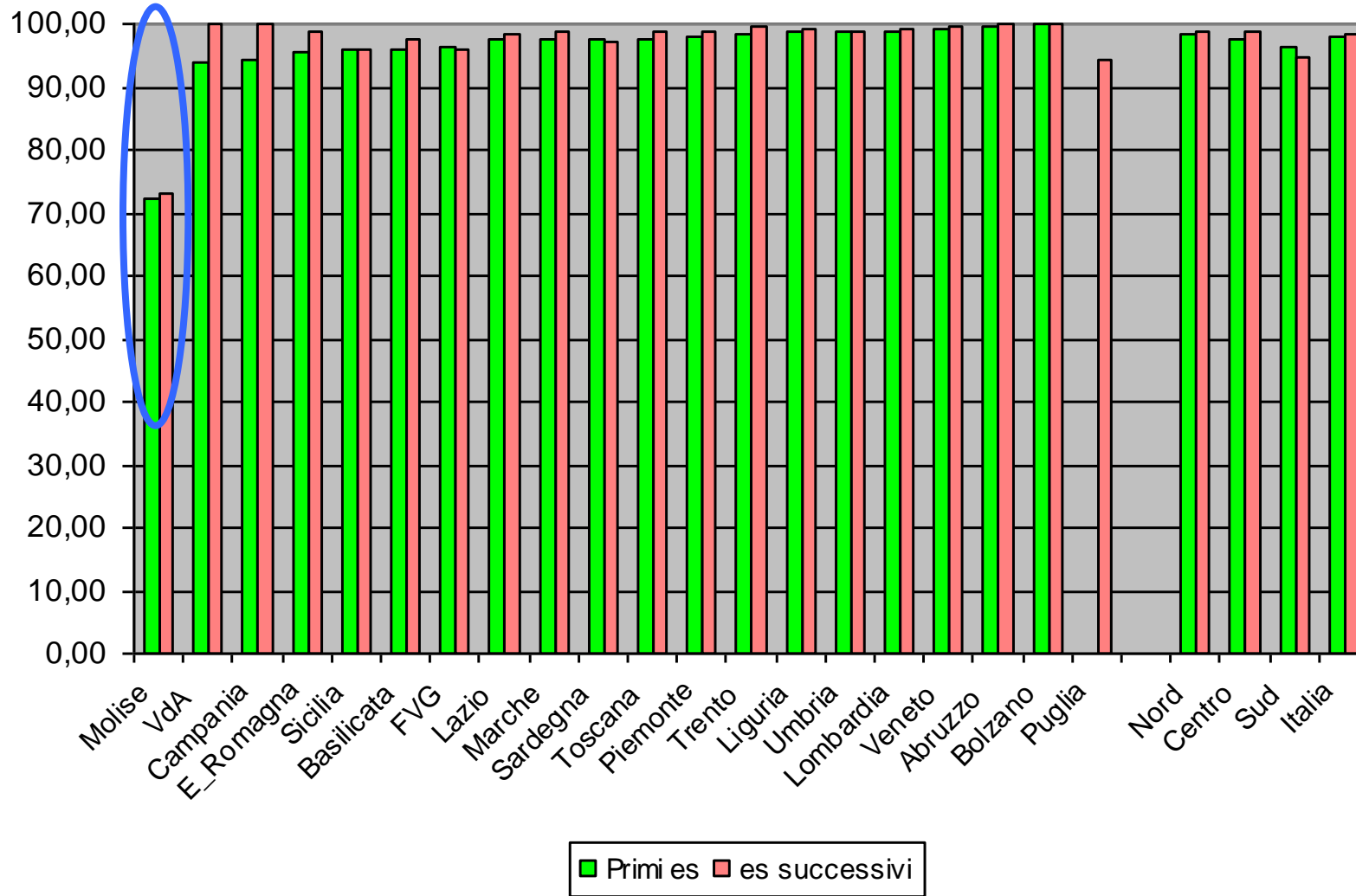
SUD - Richiami standard. per approf. (%) per anno - 2003-2014



ITALIA - Richiami standard. per approf. (%) per anno - 2003-2014

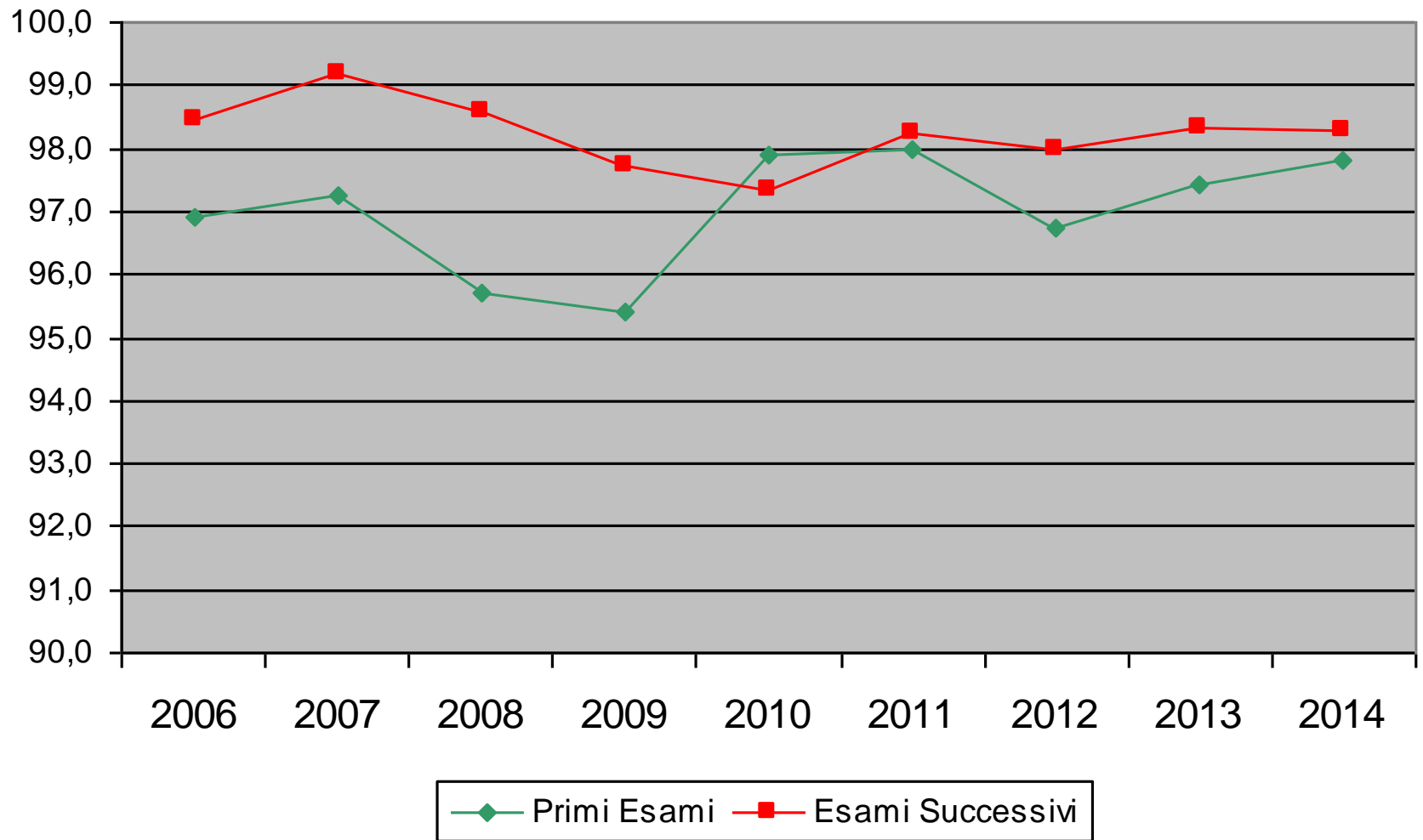


Adezione all'approfondimento (%) - anno 2014

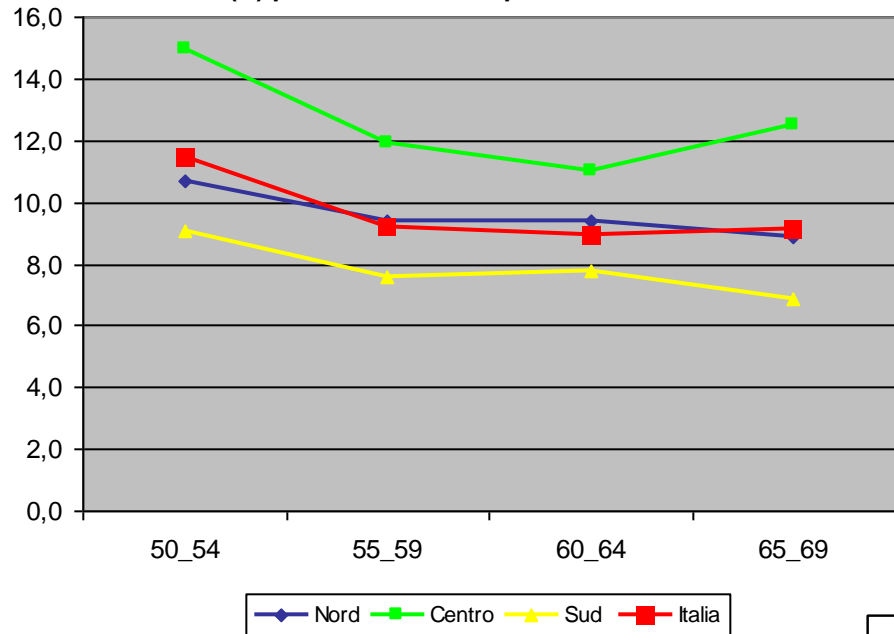


ITALIA primi esami: 97,8% esami successivi: 98,3%

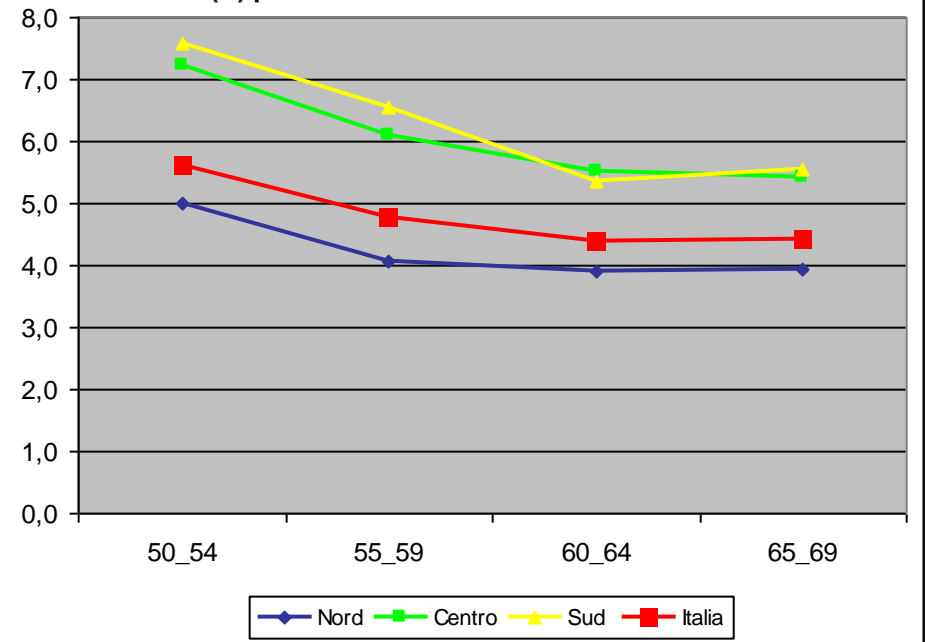
Adesione all'approfondimento (%) - Italia 2006-2014



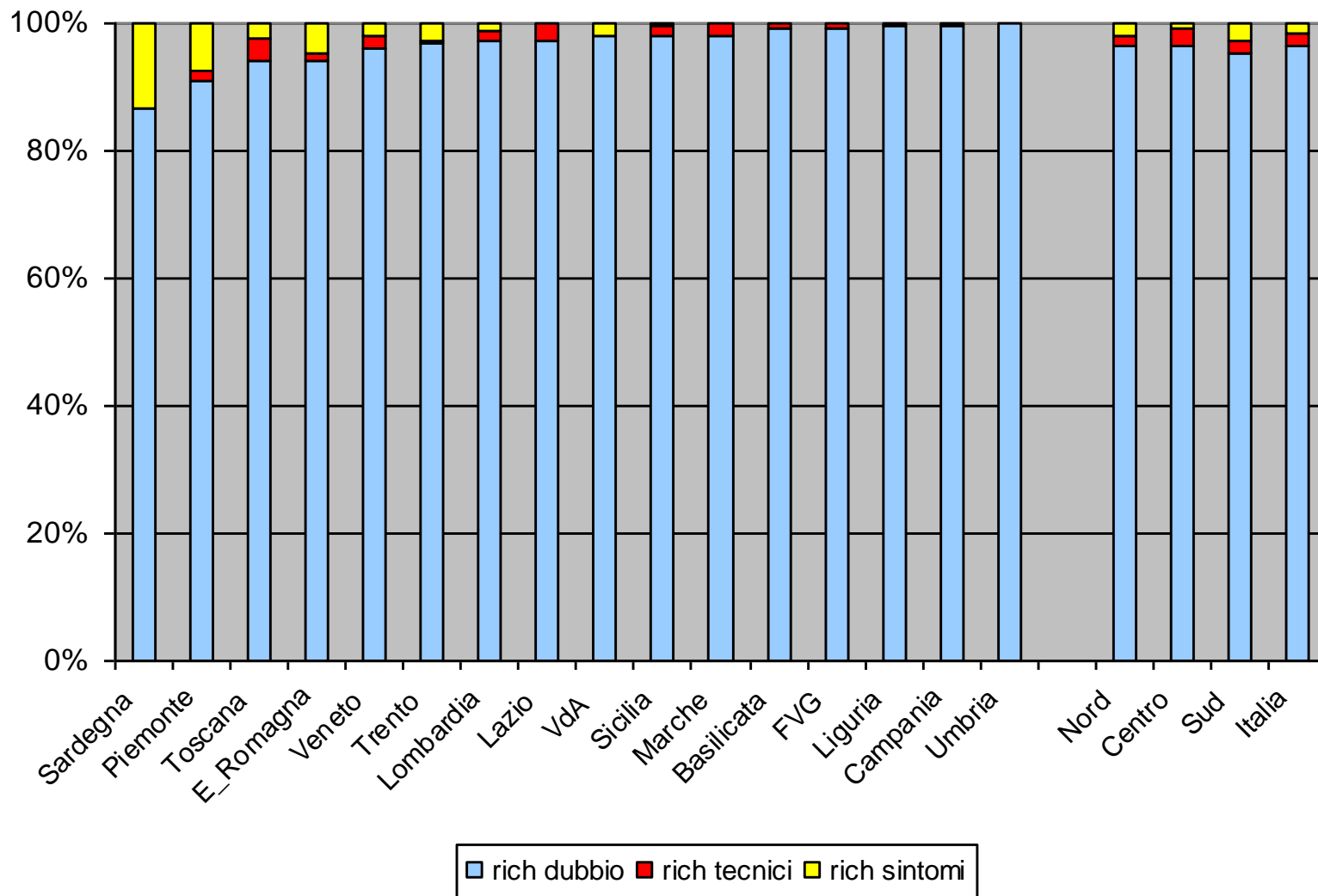
RR (%) per classe di età - primi esami 2014



RR (%) per classe di età - esami successivi 2014

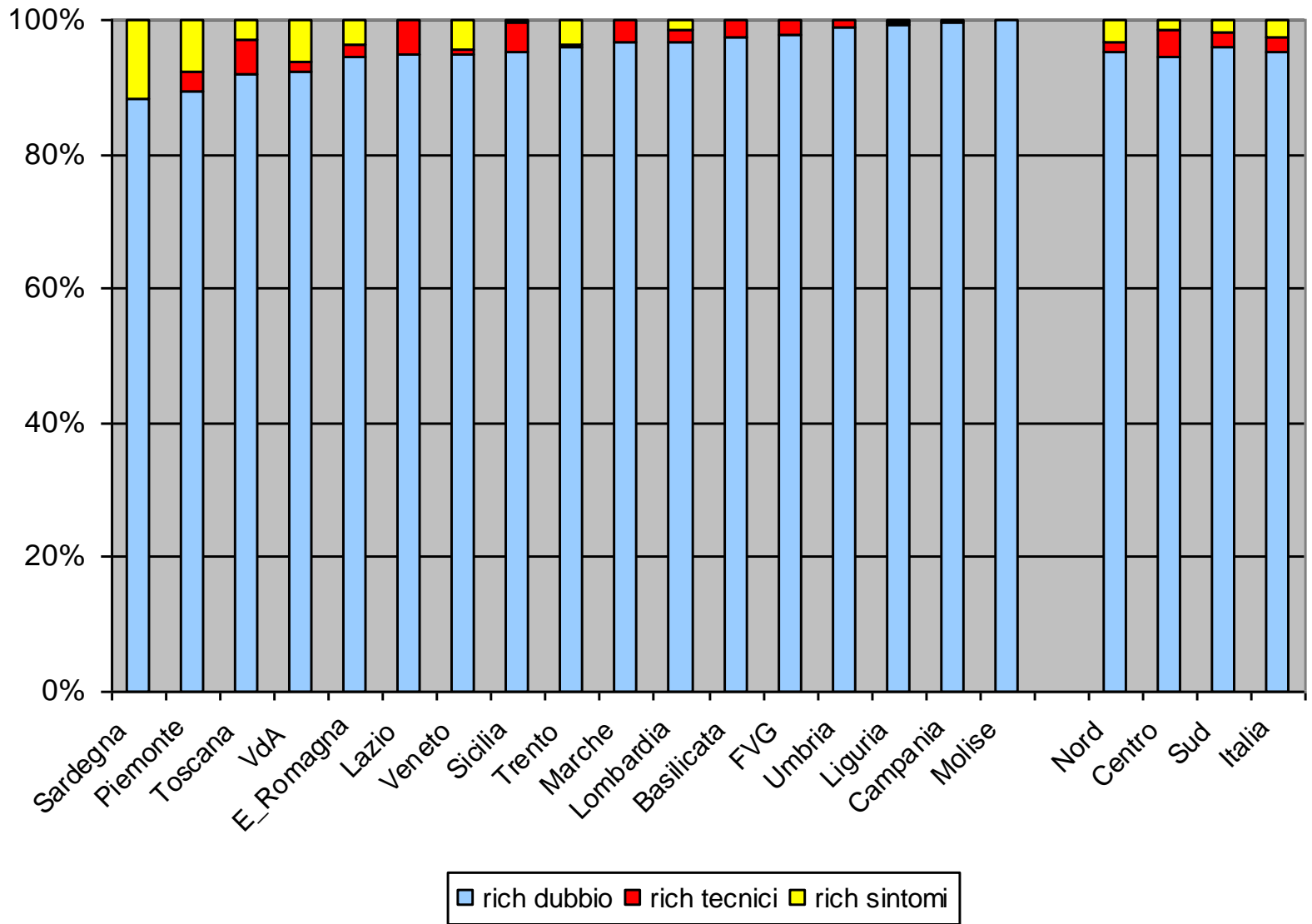


Richiami per tipologia (%) - primi esami anno 2014



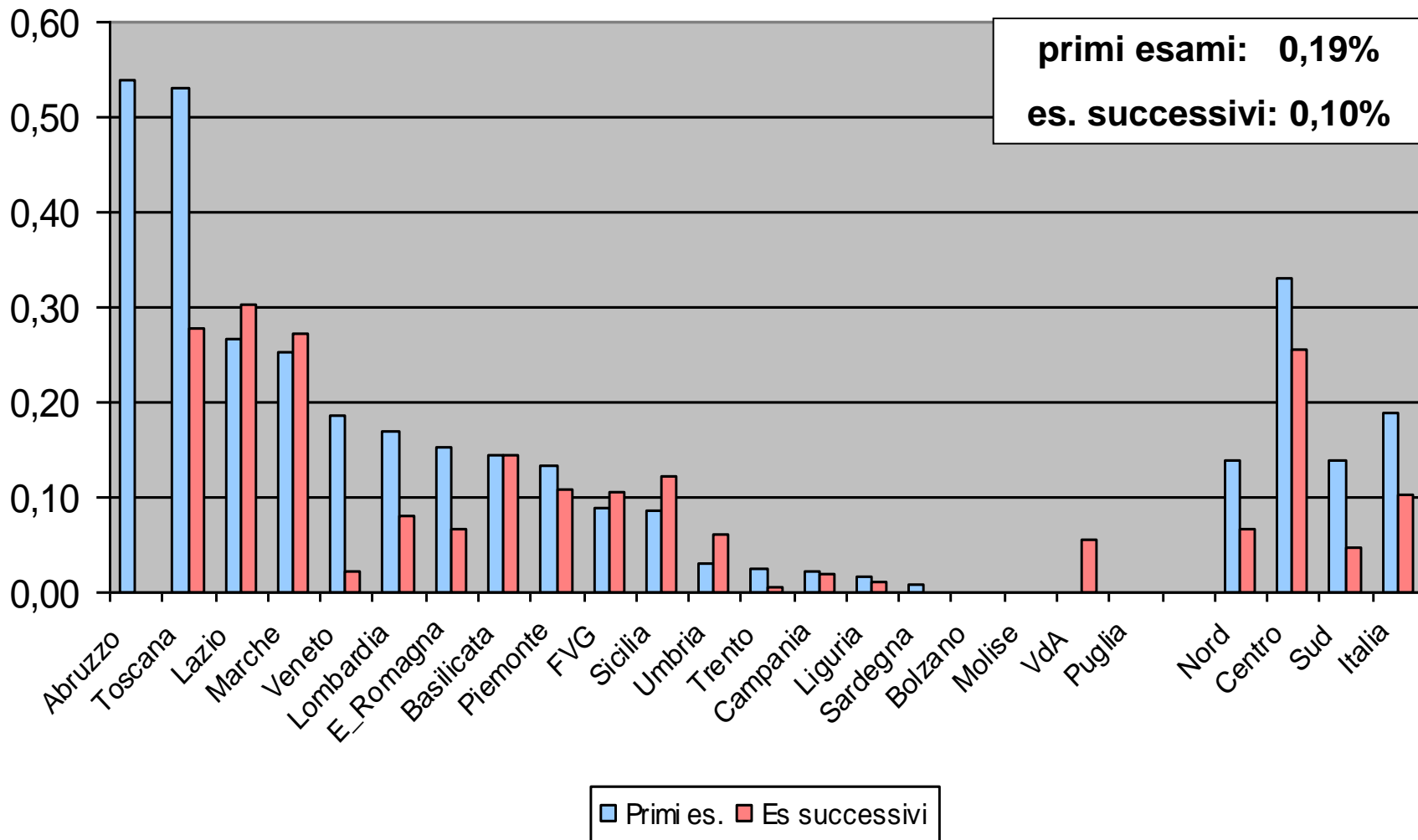
ITALIA rich. dubbio: 96,3% rich. tecnici: 2,0% rich. sintomi: 1,7%

Richiami per tipologia (%) - esami successivi anno 2014



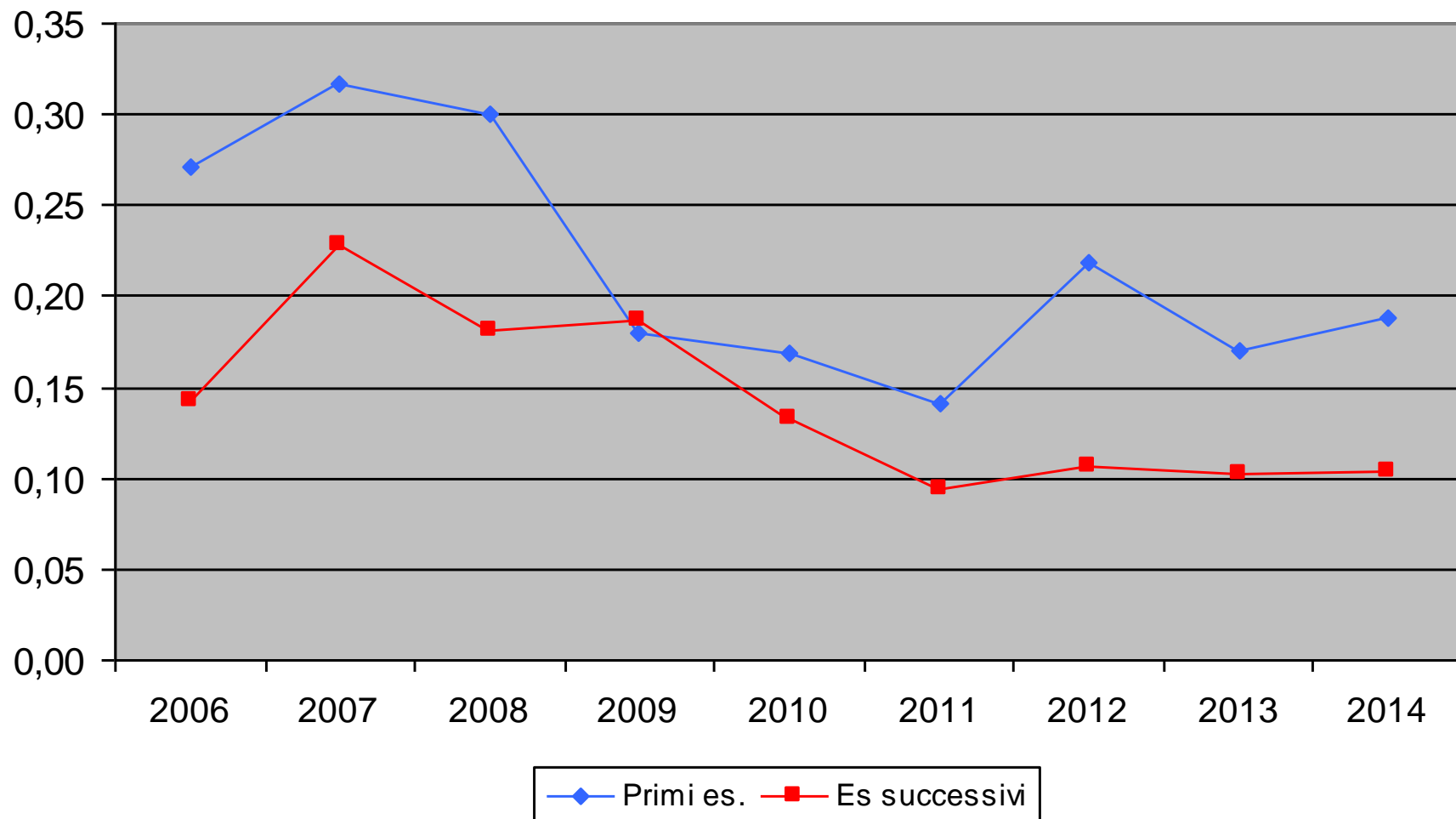
ITALIA rich. dubbio: 95,1% rich. tecnici: 2,4% rich. sintomi: 2,5%

Tasso di richiami per motivi tecnici (%) - anno 2014



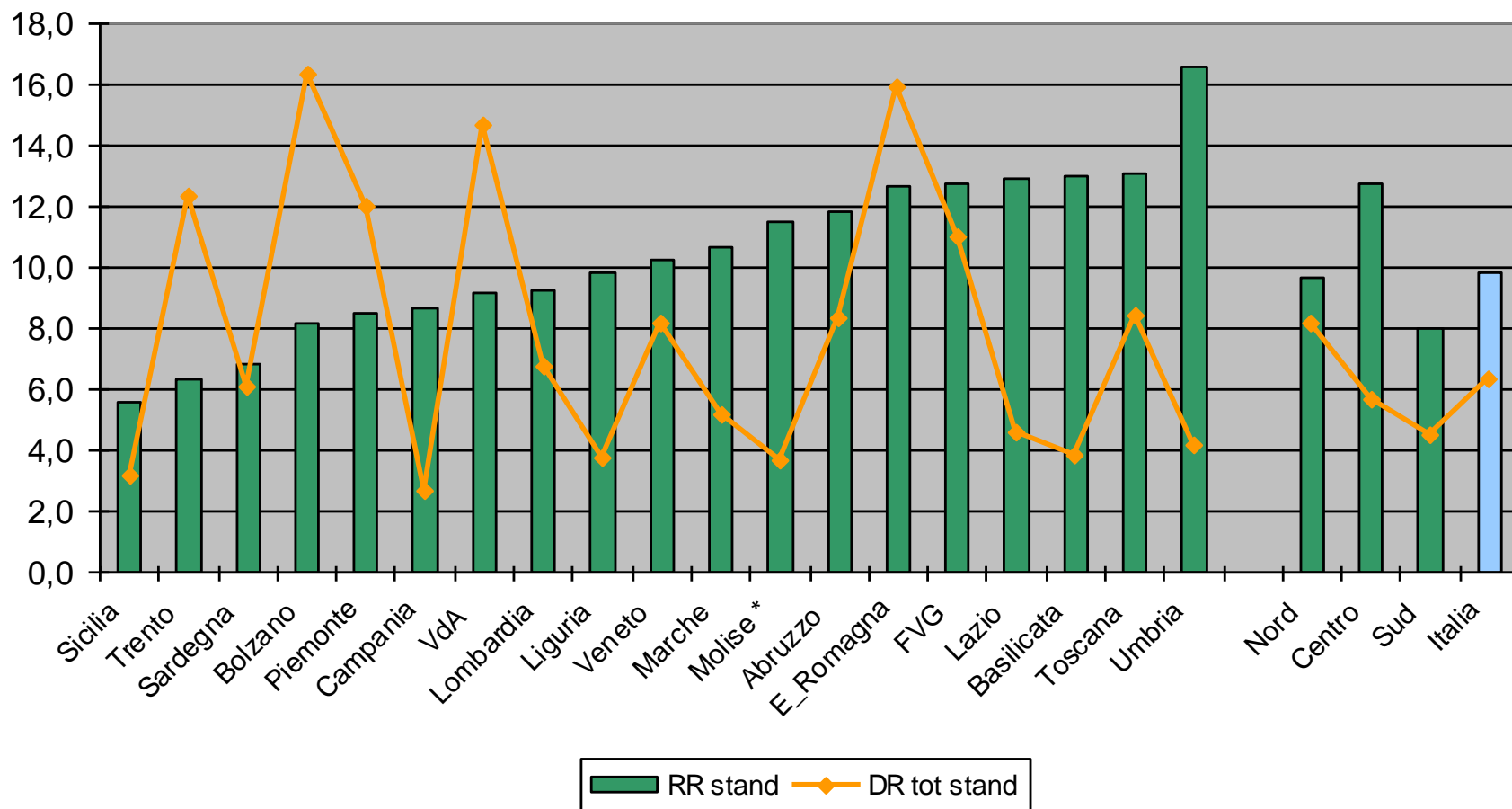
Tasso di richiami tecnici (%): accettabile < 3% desiderabile < 1%

Tasso di richiami tecnici (%) - Italia 2006-2014



Tasso di richiami tecnici (%): accettabile < 3% desiderabile < 1%

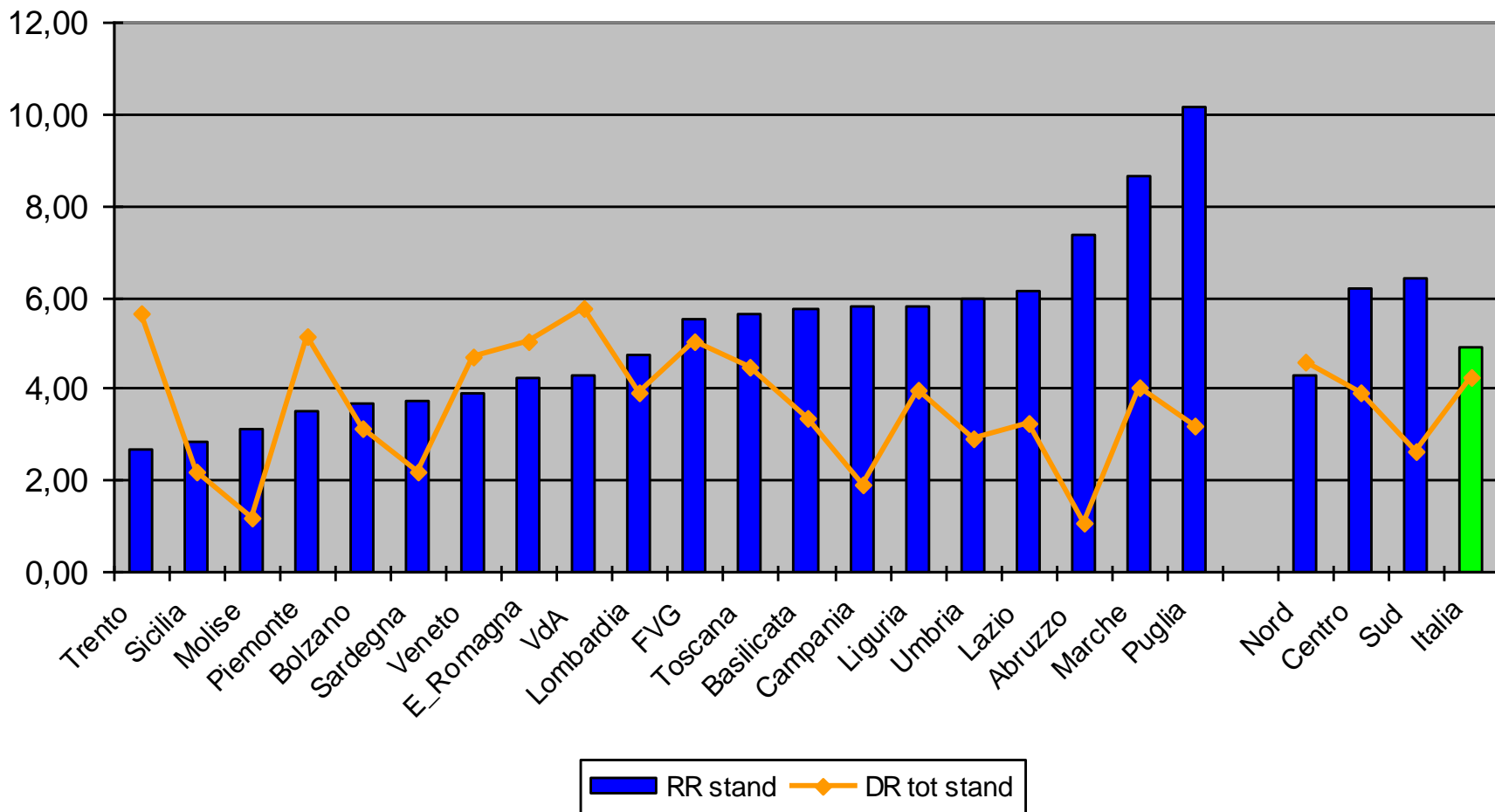
RR (%) e DR tot (x 1000) standard. - primi esami 2014



ITALIA RR stand.: 9,9% DR stand: 6,4 x 1000

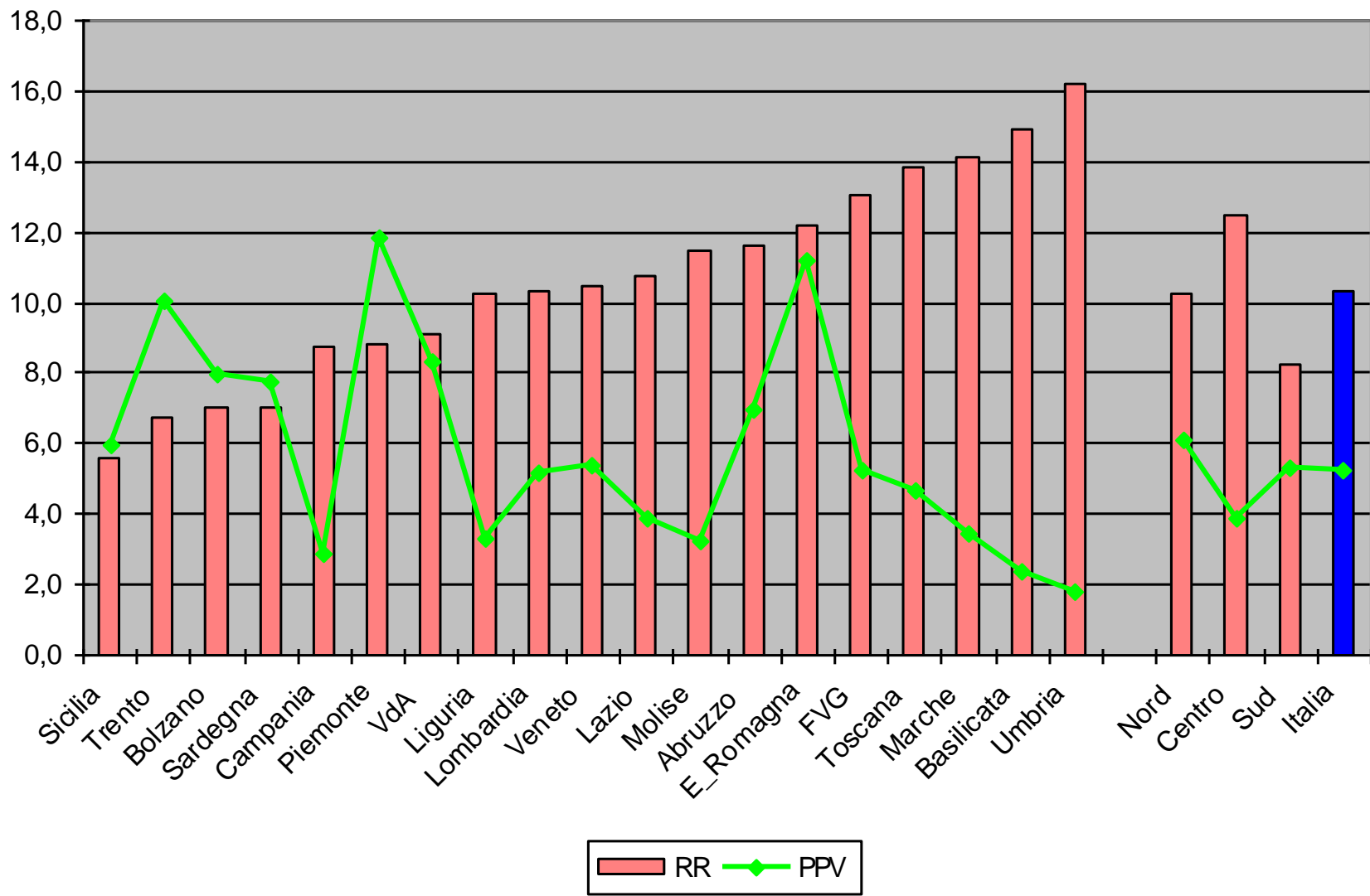
* Molise dati grezzi

RR (%) e DR tot (x 1000) standard. - esami successivi 2014



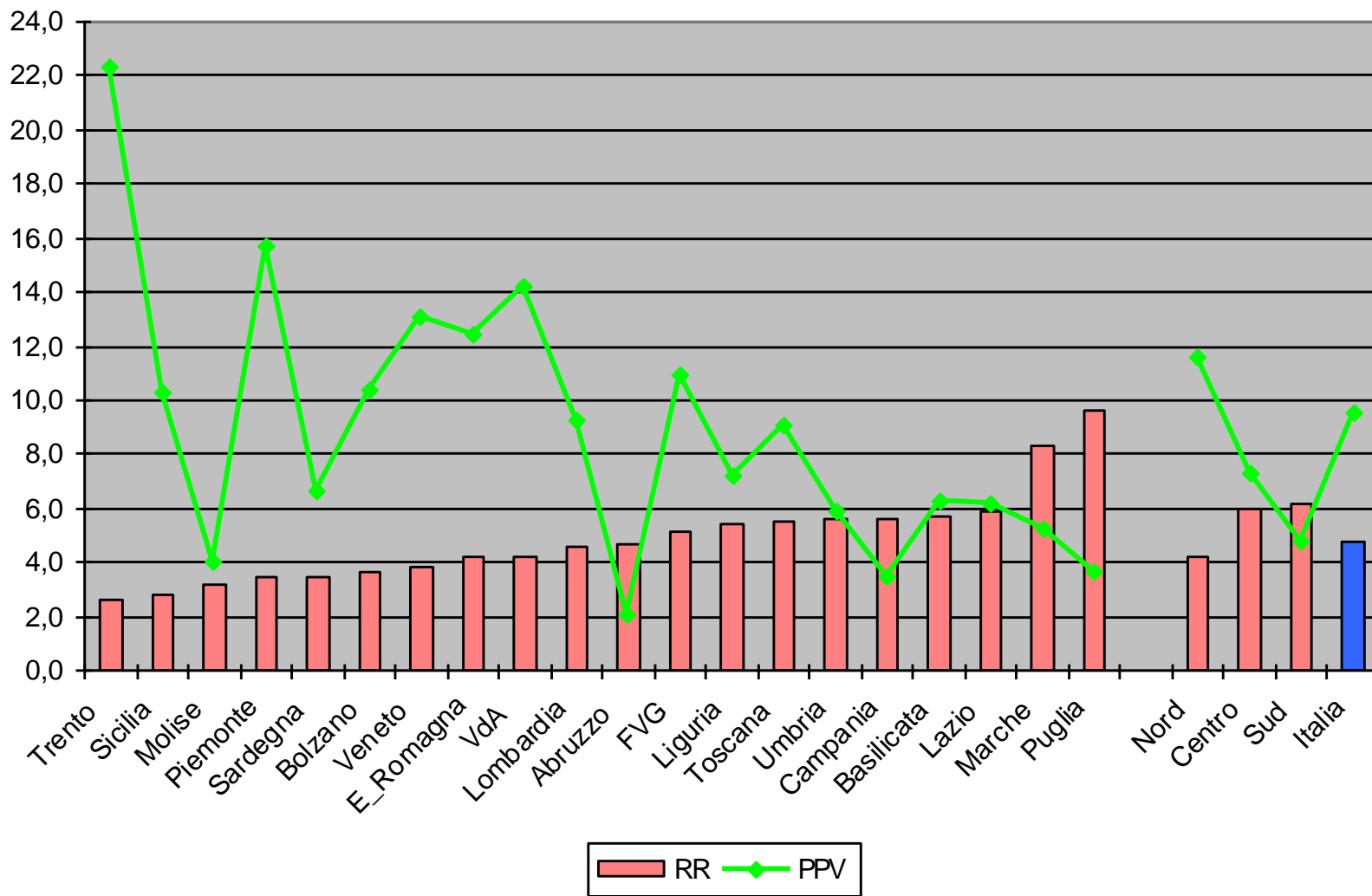
ITALIA RR stand.: 4,9% DR stand: 4,2 x 1000

Tasso di richiami (%) e VPP (%) - anno 2014 primi esami



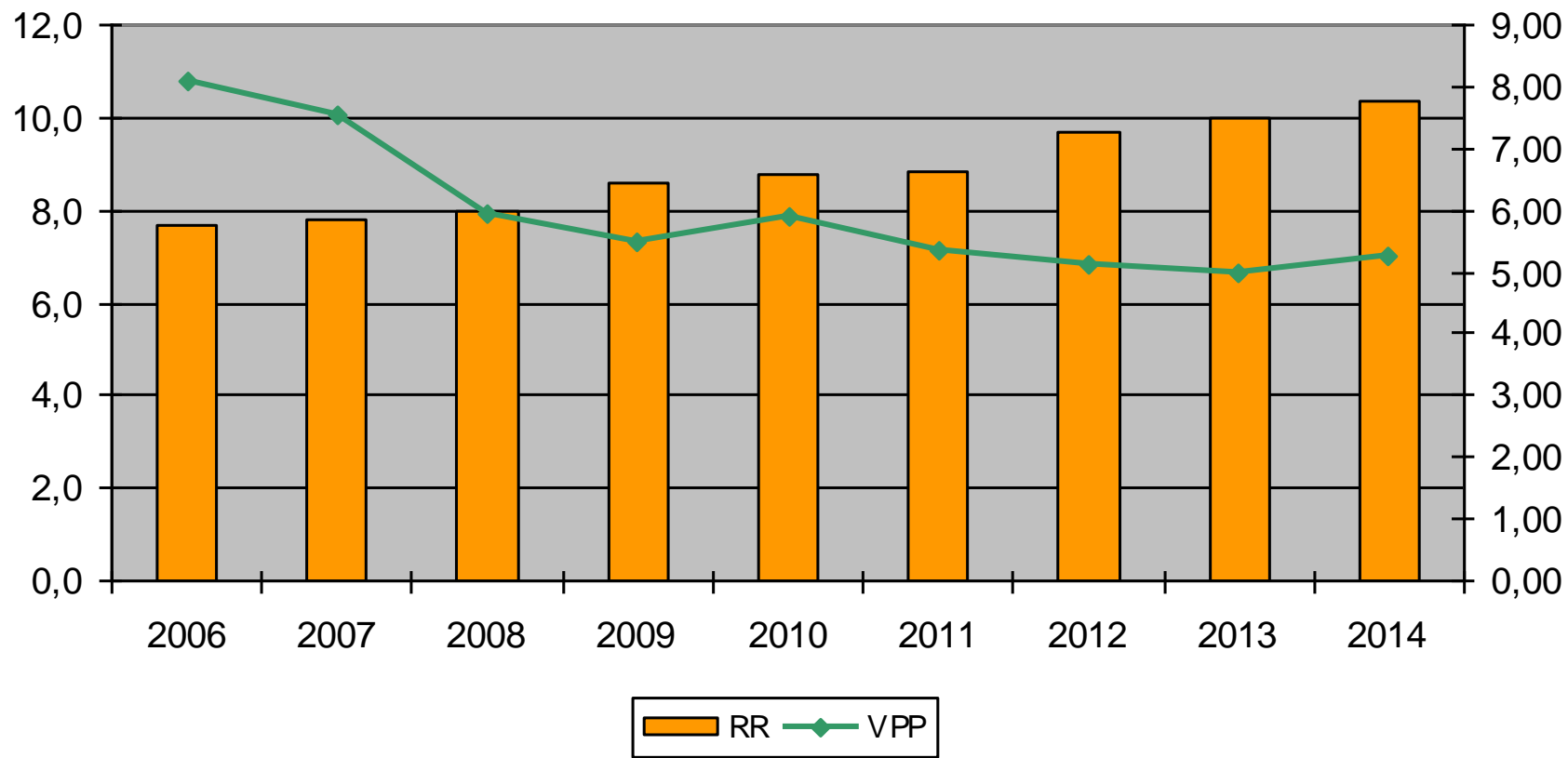
ITALIA RR: 10,4% VPP: 5,2%

Tasso di richiami (%) e VPP (%) - anno 2014 esami successivi

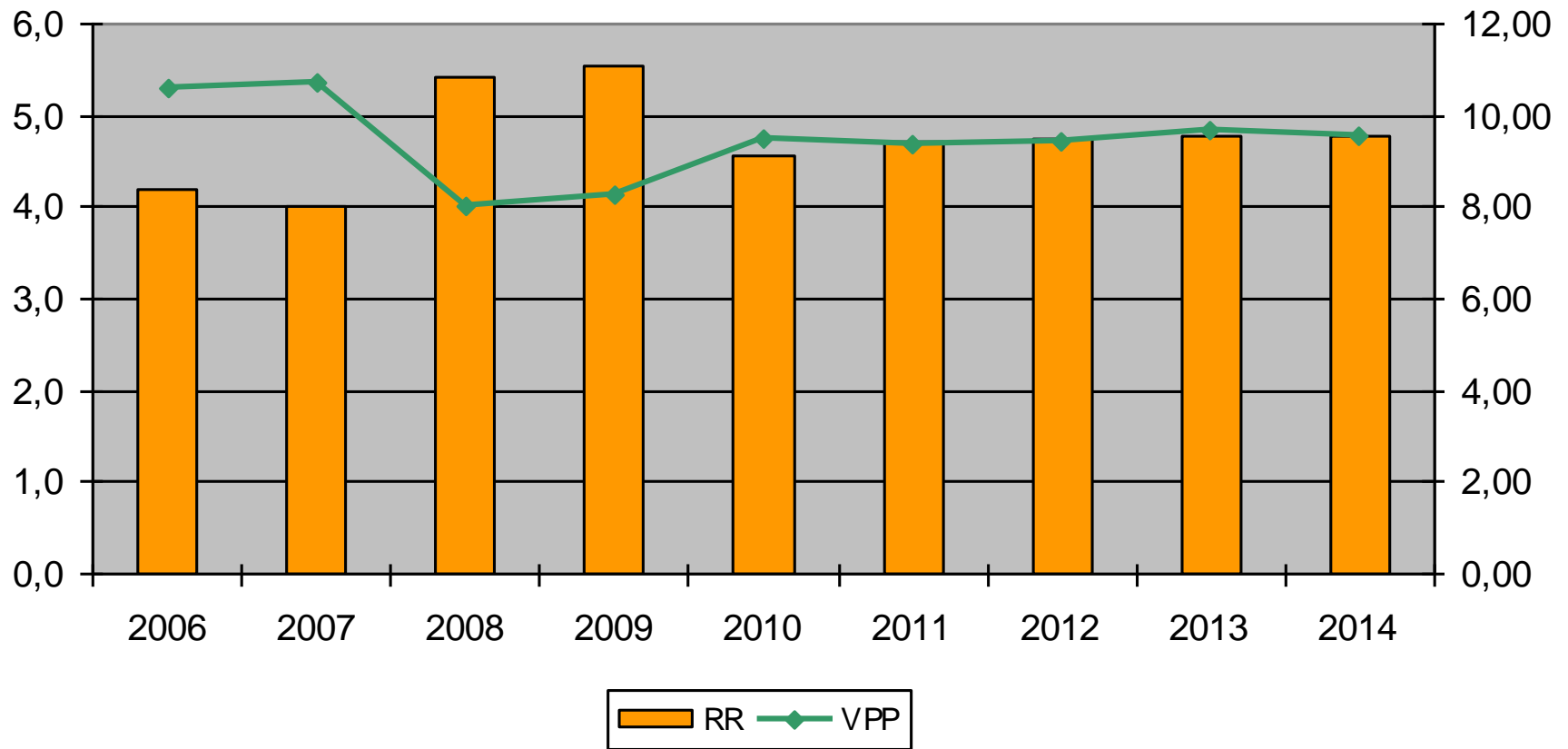


ITALIA RR: 4,8% VPP: 9,6%

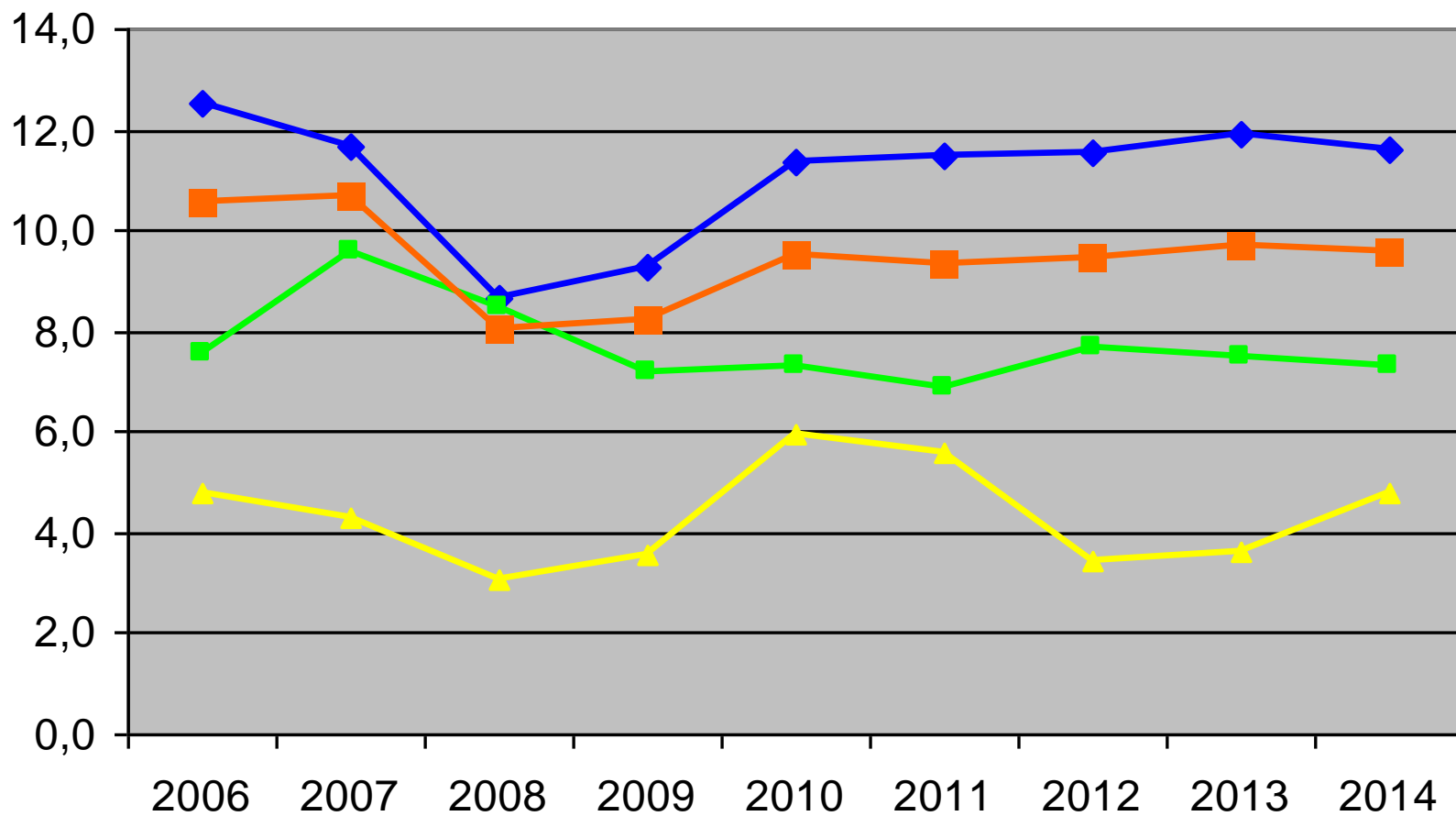
Tasso di richiami (%) e VPP (%) - primi esami Italia 2006-2014



Tasso di richiami (%) e VPP (%) - esami successivi Italia 2006-2014

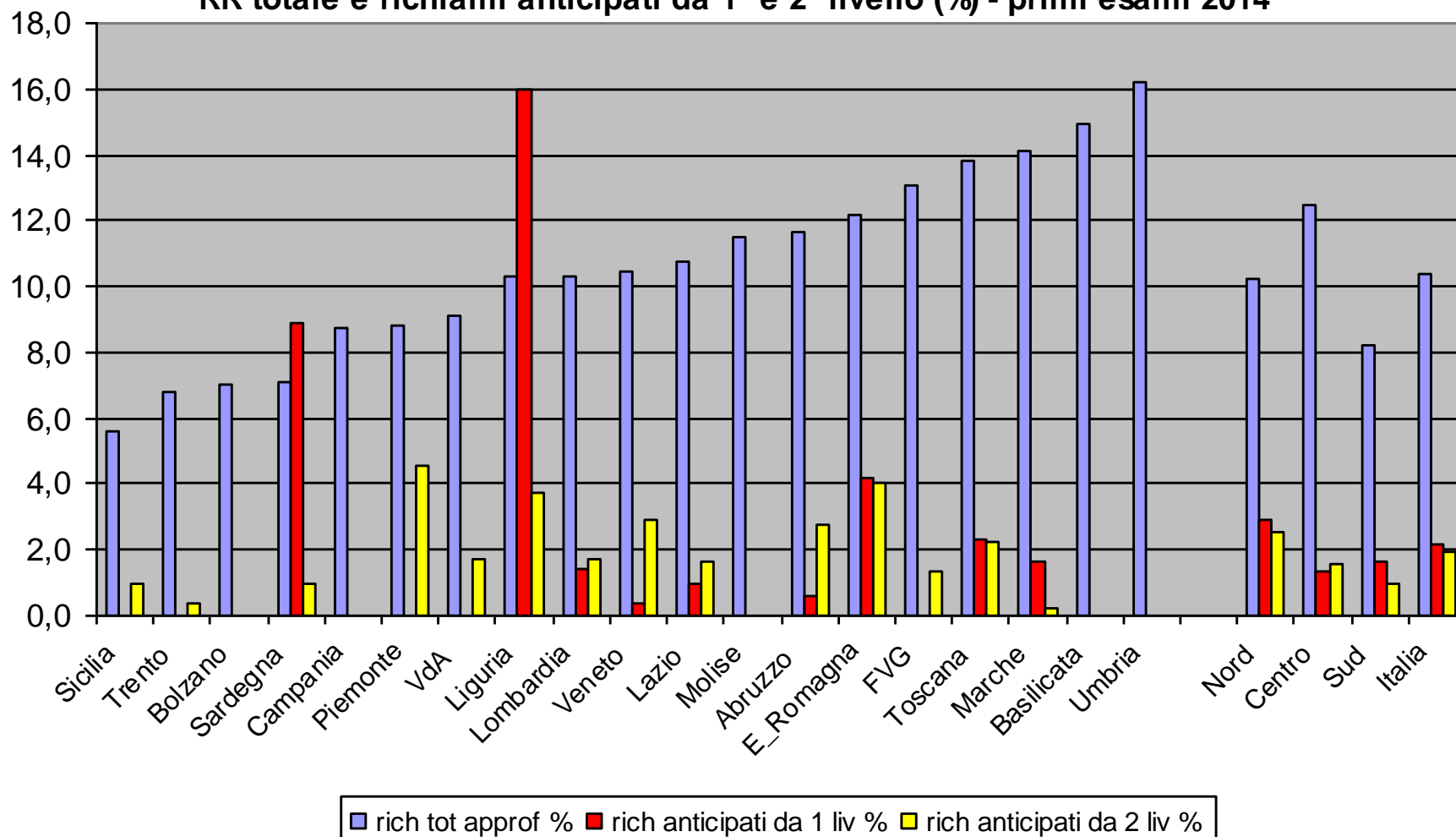


Andamento VPP (%) per aree - esami successivi 2006-2014



—◆— Nord —■— Centro —▲— Sud —■— Italia

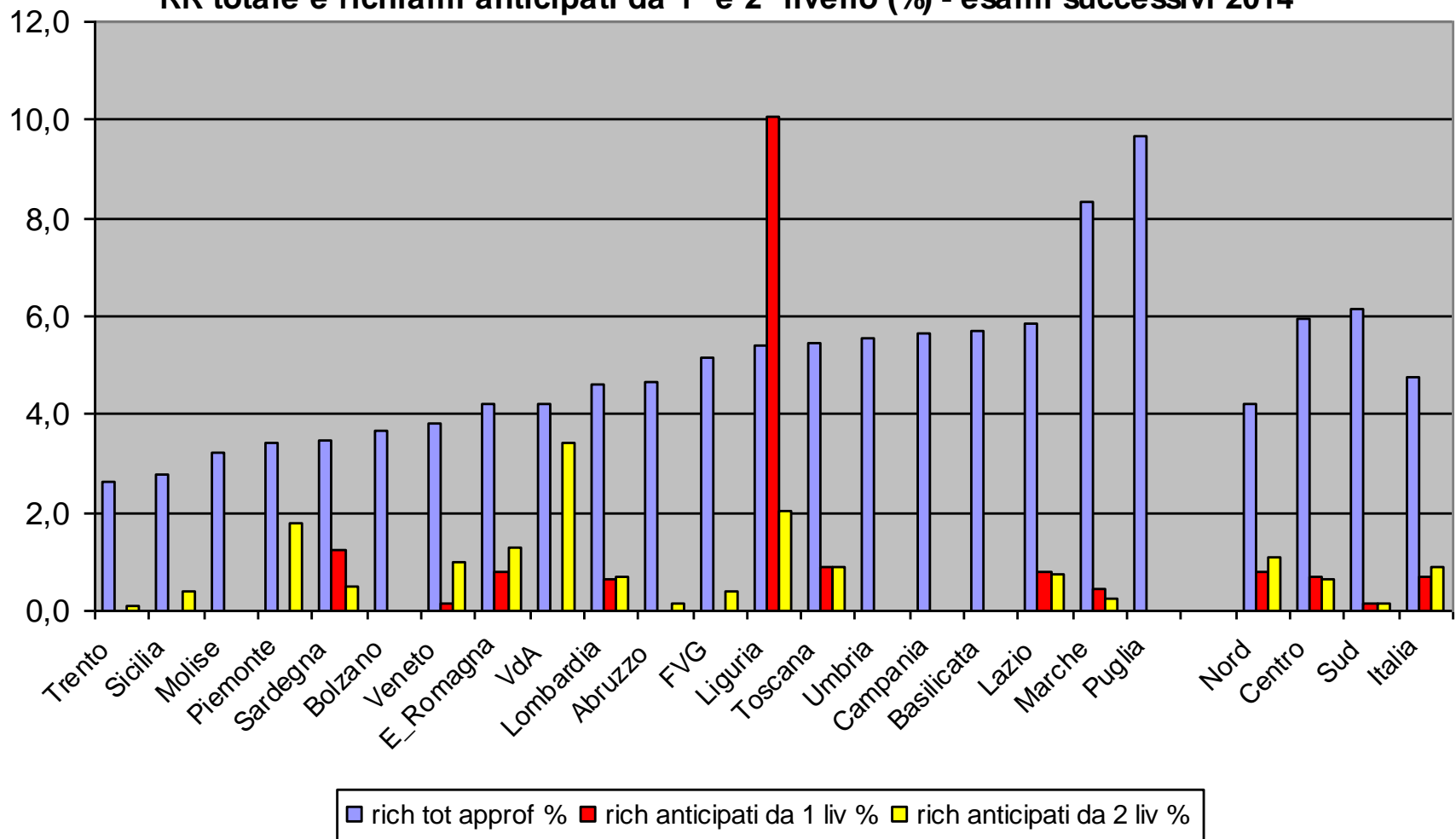
RR totale e richiami anticipati da 1° e 2° livello (%) - primi esami 2014



Standard GISMa richiami intermedi anticipati:
 da 1° livello: non andrebbero effettuati
 da 2° livello: < 1% accet; 0% desid.

ITALIA RR: 10,4% richiami anticipati: da 1° livello 2,2%
 da 2° livello 1,9%

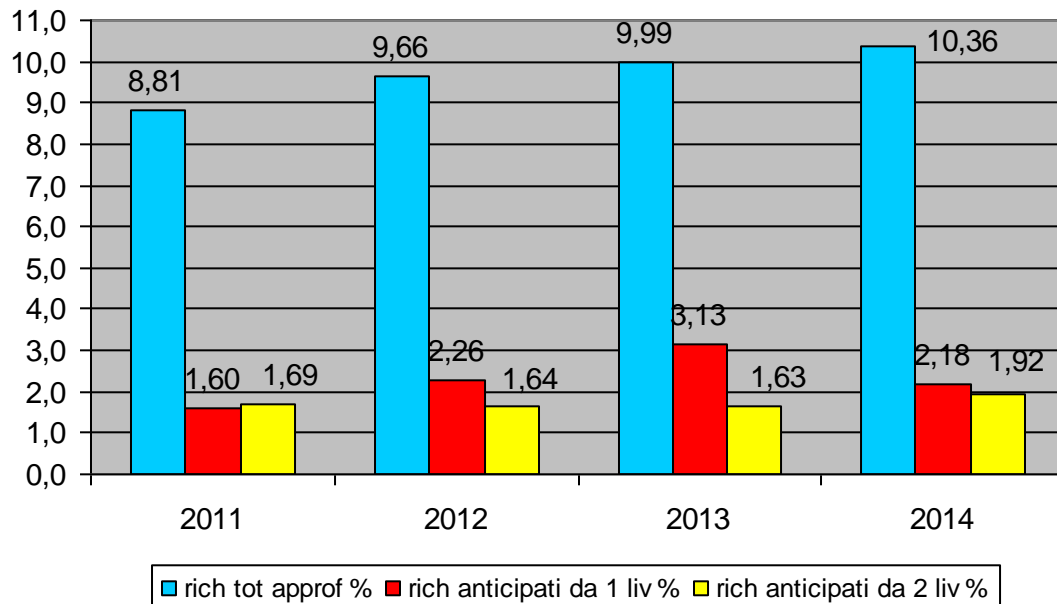
RR totale e richiami anticipati da 1° e 2° livello (%) - esami successivi 2014



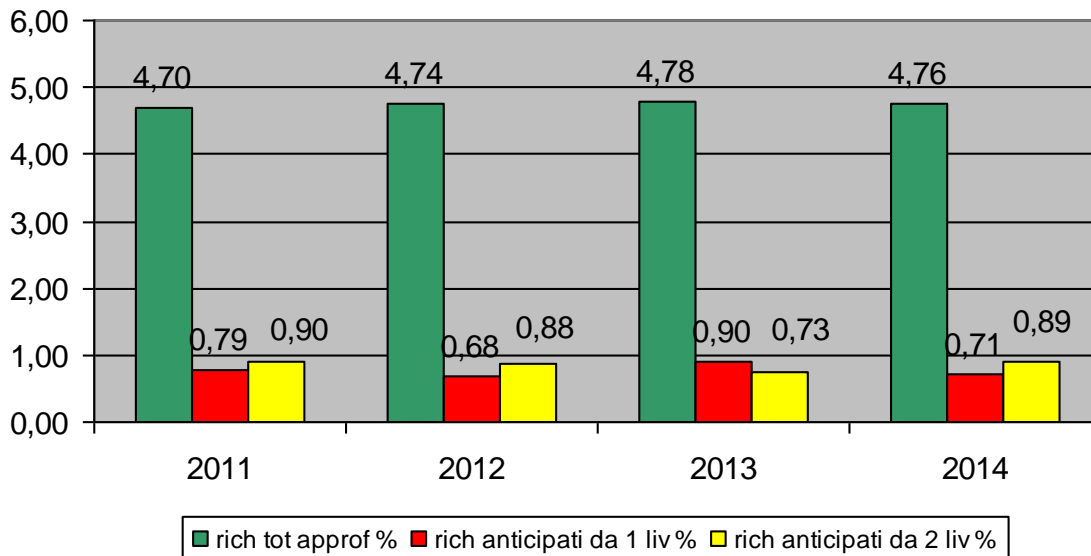
Standard GISMa richiami intermedi anticipati:
 da 1° livello: non andrebbero effettuati
 da 2° livello: < 1% accet; 0% desid.

ITALIA RR: 4,8% richiami anticipati: da 1° livello 0,7%
 da 2° livello 0,9%

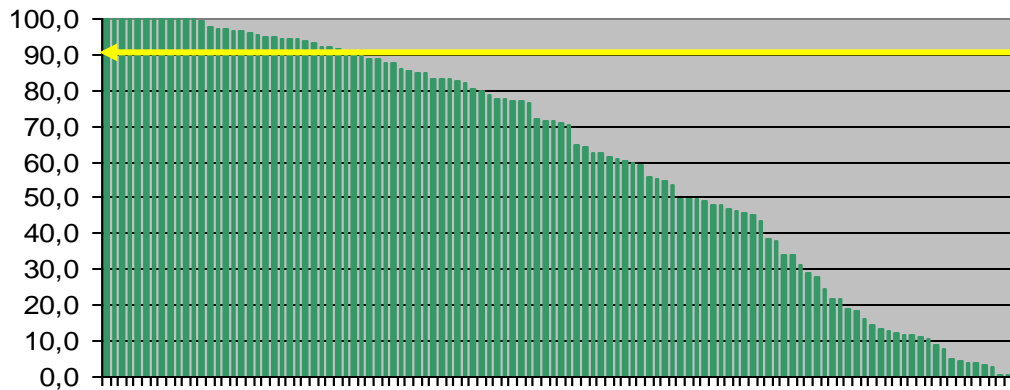
RR totale e richiami intermedi anticipati da 1° e 2° livello (%) - primi esami 2011-2014



RR totale e richiami intermedi anticipati da 1° e 2° livello (%) - esami successivi 2011-2014



Tempo di attesa per approfondimenti (% entro 28 gg) - anno 2012

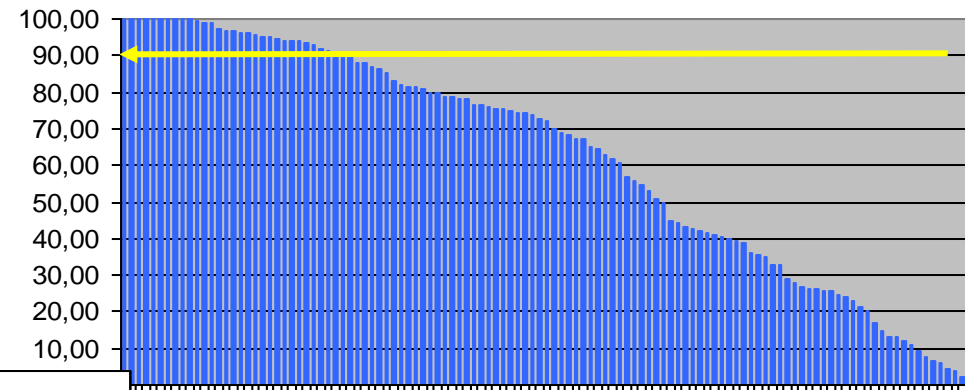


Tempo di attesa per gli approfondimenti

Num. Programmi	115
Prog. entro standard (%)	27,8%

Num. Programmi	117
Prog. entro standard (%)	27,4%

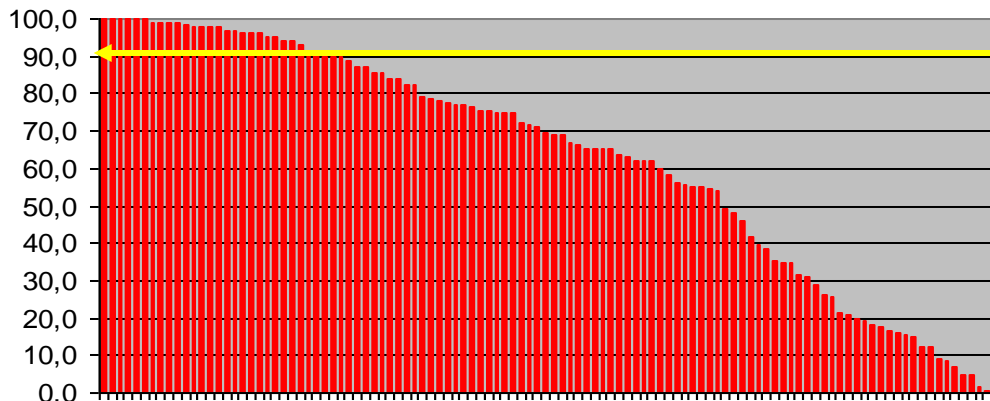
Tempo di attesa per approfondimenti (% entro 28 gg) - anno 2013



Num. Programmi	110
Prog. entro standard (%)	27,3%

GISMa: stand. Accettabile 90% entro 28 gg

Tempo di attesa per approfondimenti (% entro 28 gg) - anno 2014



Tasso di richiami elevato

- riduzione del VPP della mammografia (approfondimenti inappropriati)
- ricadute in termini di estensione (P. Giorgi Rossi -> studio sui determinanti dell'estensione)
- aumento dei costi sanitari e dei costi sociali (ansia, tempo operatori, tempo donna)

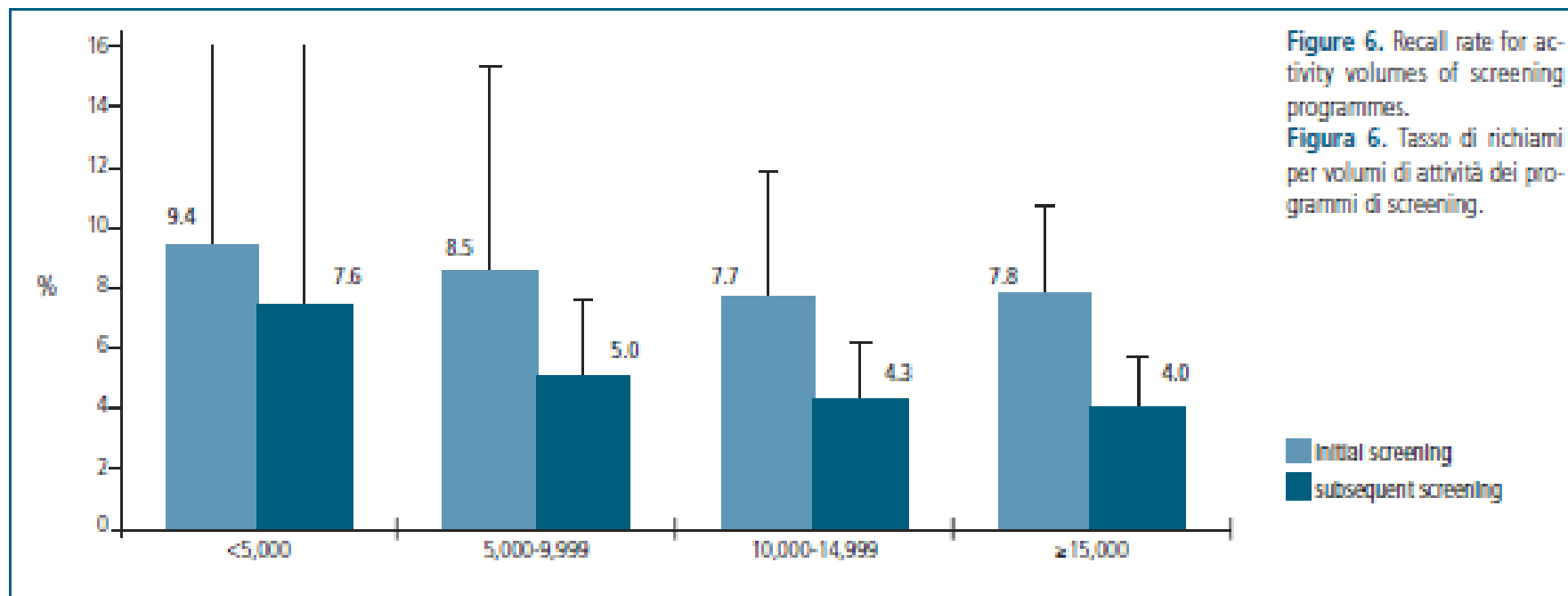


Figure 6. Recall rate for activity volumes of screening programmes.

Figura 6. Tasso di richiami per volumi di attività dei programmi di screening.

■ Initial screening
■ subsequent screening

¹Unità di epidemiologia dei tumori, CPO Piemonte, ADU Città della salute e della scienza, Torino
²Sc Epidemiologia e screening, ASL 2, Lucca
³Istituto per lo studio e la prevenzione oncologica (ISPO), Firenze

Breast cancer screening in Italy: evaluating key performance indicators for time trends and activity volumes

Lo screening mammografico in Italia: valutazione degli indicatori di performance per trend temporali e volumi di attività

Livia Giordano,¹ Roberta Castagno,¹ Daniela Giorgi,² Cristiano Piccinelli,¹ Leonardo Ventura,³ Nereo Segnan,¹ Marco Zappa³

Corresponding author
Livia Giordano
livia.giordano@cpo.it

- **Personale dedicato (radiologi, TSRM)**
- **Centri con volumi di attività adeguati**

Note conclusive

- criticità: carenza di risorse e riduzione del personale (sempre meno dedicato ...)
- problema per l'estensione dello screening alle donne nelle fasce di età 45-49 e 70-74