

Con il patrocinio di

gis
ma

Gruppo Italiano Screening Mammografico

Screening

MAMMOGRAFICO Città di Taranto
Risultati, governance e rischio clinico
a 5 anni dall'avvio

Taranto, 11 Aprile 2014
AUDITORIUM PADIGLIONE VINCI
Ospedale SS. Annunziata - Taranto



Analisi dei dati del differenziale Nord-Centro- Sud dalla Survey GISMa.

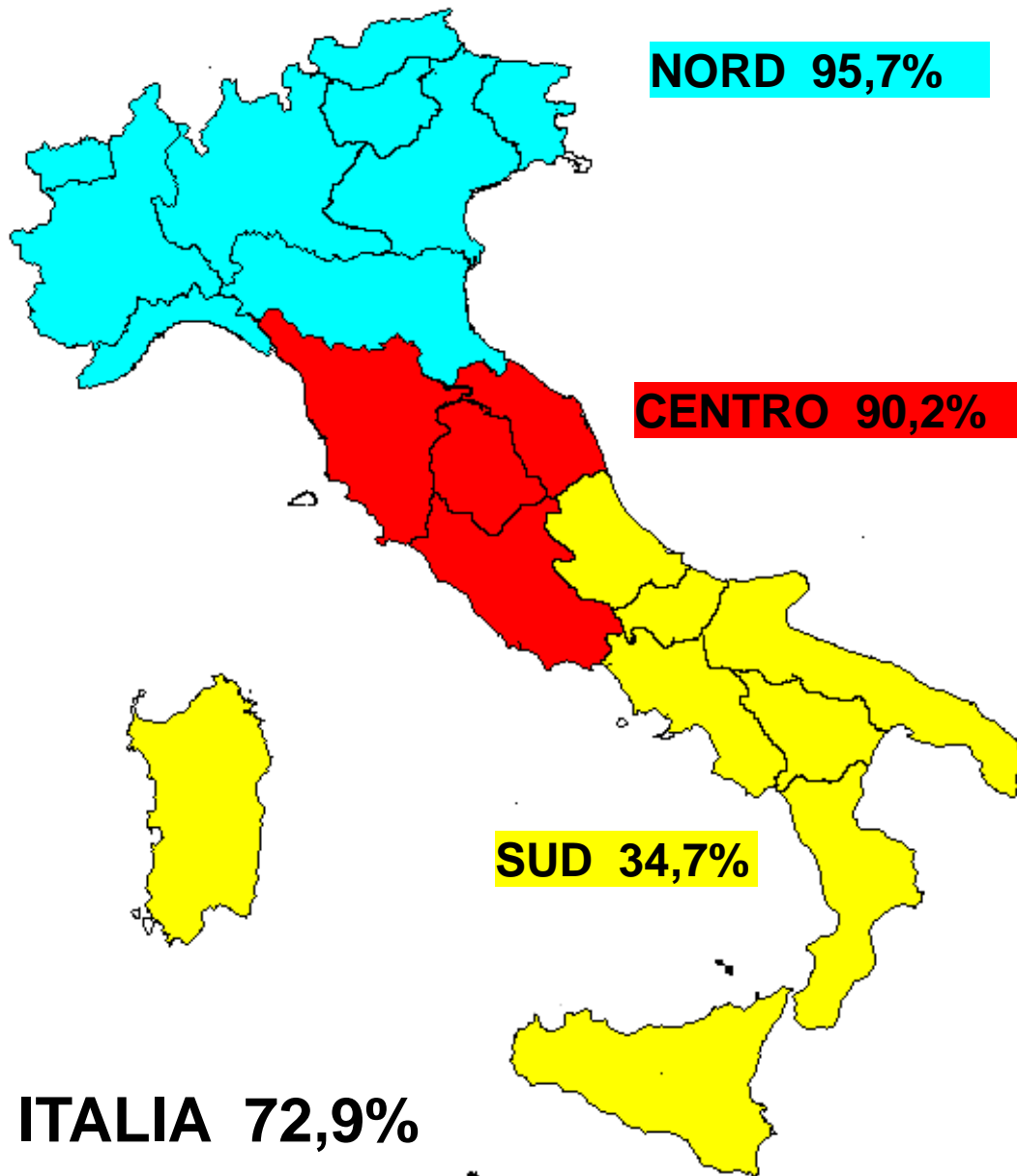
Giorgi Daniela

S.C. Epidemiologia e Screening

ASL 2 Lucca - Istituto Tumori Toscano

Estensione

**Estensione
effettiva (%) 2012**



**NORD 50.0% - 135,1%
(2,9%) 1 progr**

CENTRO 10,5% - 153.2%

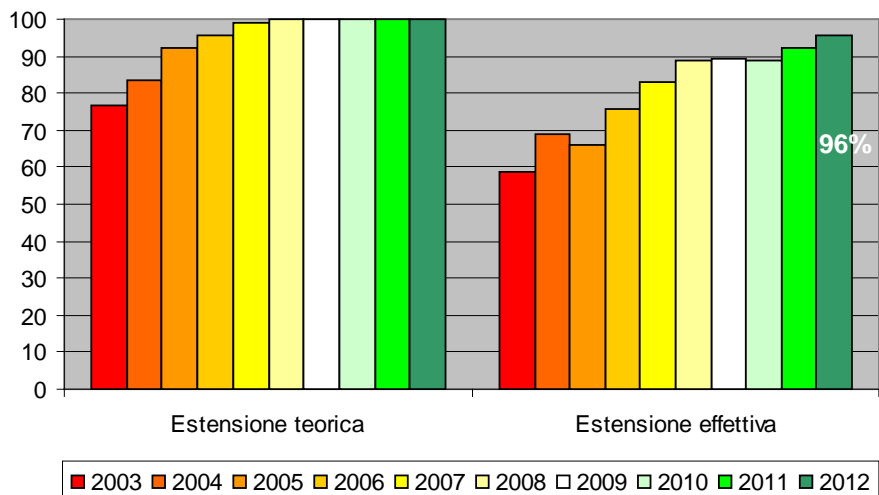
SUD 4,2% - 111.8%

Estensione

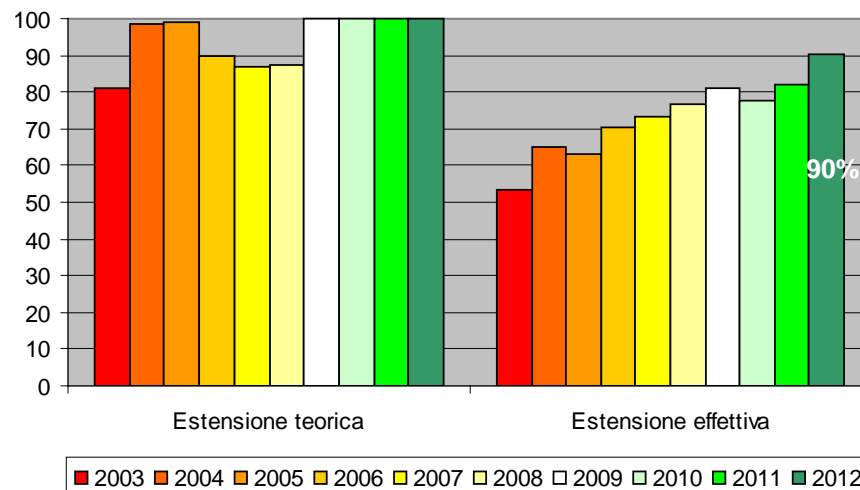
Nord

Centro

Estensione (%) per anno - 2003-2012



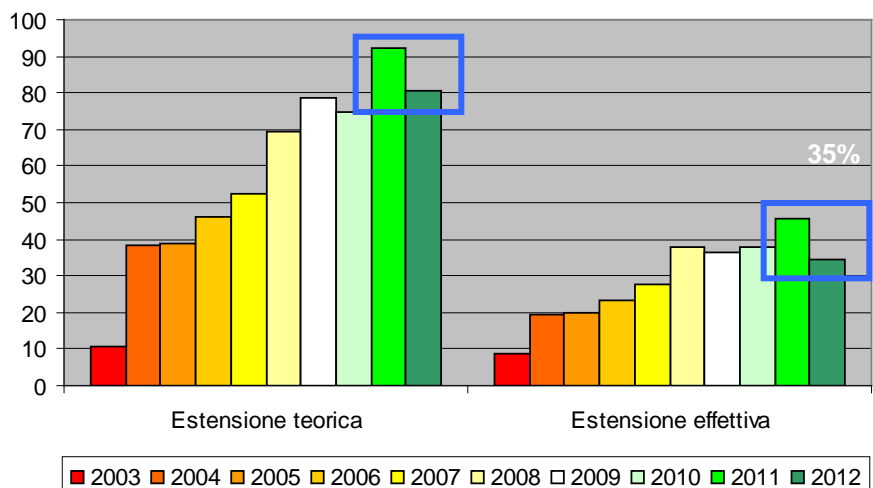
Estensione (%) per anno - 2003-2012



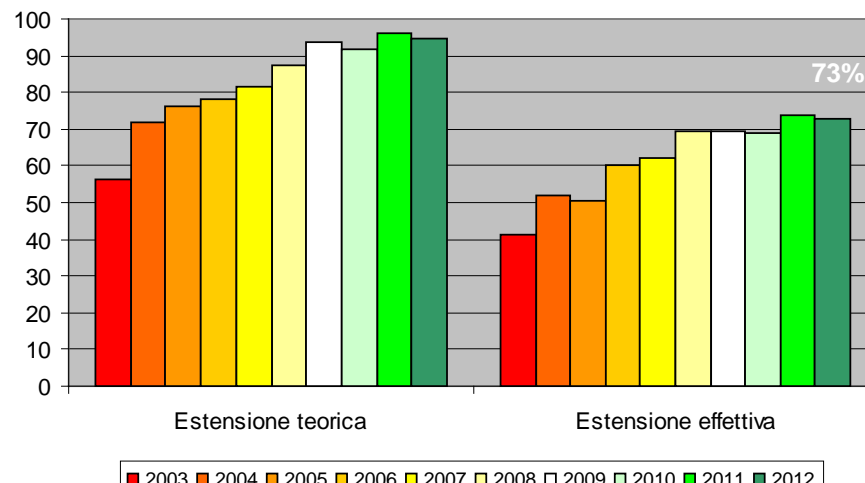
Sud

ITALIA

Estensione (%) per anno - 2003-2012



Estensione (%) per anno - 2003-2012





Estensione corretta (%) – SUD e ISOLE

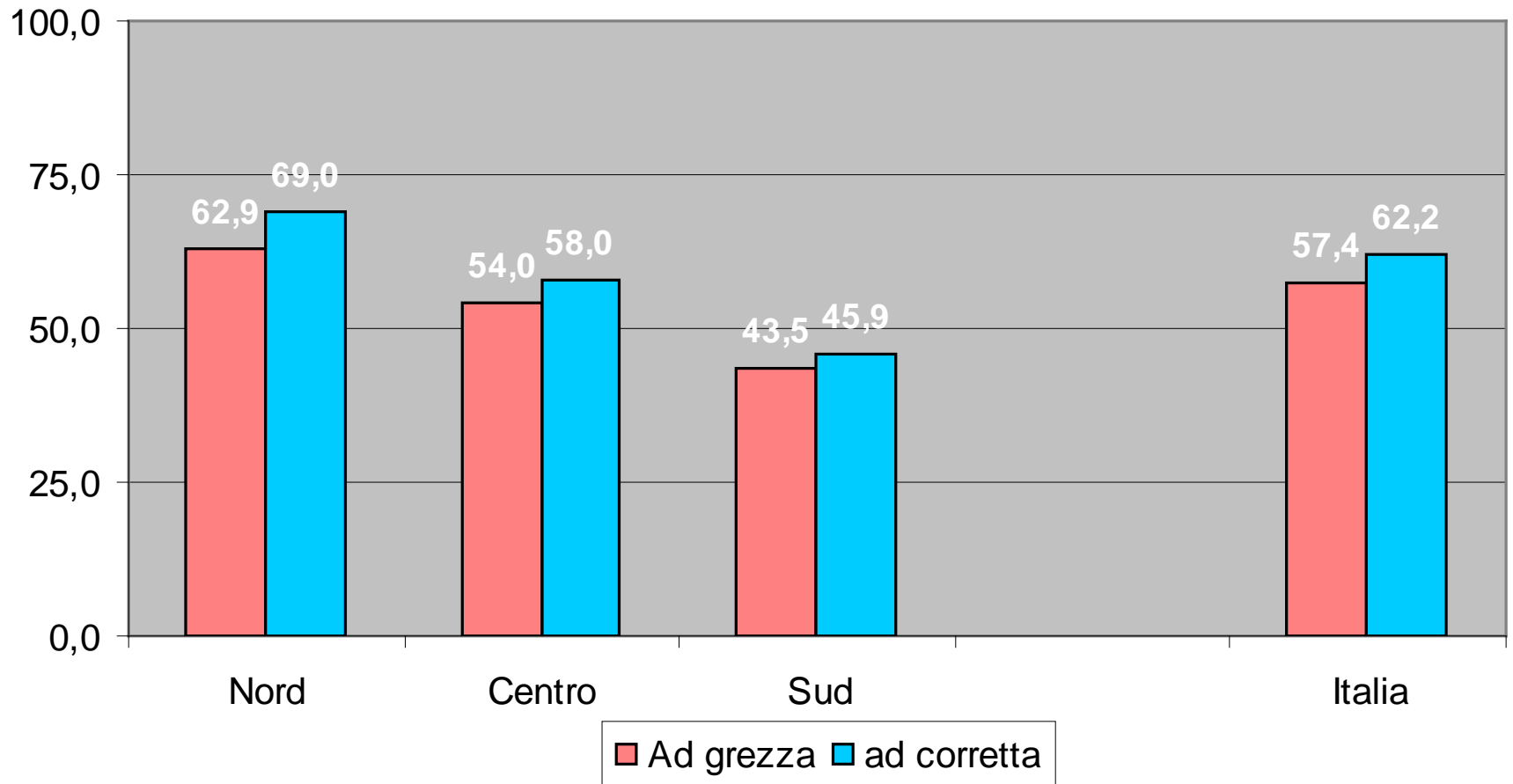
Regione	Pop bersaglio ISTAT (annuale)	2003	2004	2005	2006	2007	2008	2009	2010	2011	2012
Abruzzo	83.669	33,4	32,3	40,5	37,0	33,8	43,2	44,3	1,4	3,8	8,9
Molise	19.760	44,8	133,7	118,5	132,6	44,4	98,1	95,7	85,3	97,6	70,1
Campania	345.448		31,9	36,3	26,2	28,6	45,6	34,1	32,8	45,0	21,9
Puglia	255.321					11,8	37,1	50,5	62,1	55,3	41,8
Basilicata	35.821	111,2	119,1	78,6	113,5	87,6	102,5	118,1	121,4	97,1	81,9
Calabria	120.267		0,5		20,3	58,4	56,5	60,8	47,3	35,8	22,5
Sicilia	312.038	11,2	12,3	15,8	22,1	17,9	15,7	10,5	22,0	44,9	39,8
Sardegna	111.350				0,9	28,1	24,6	13,7	24,3	41,0	53,4

Adesione

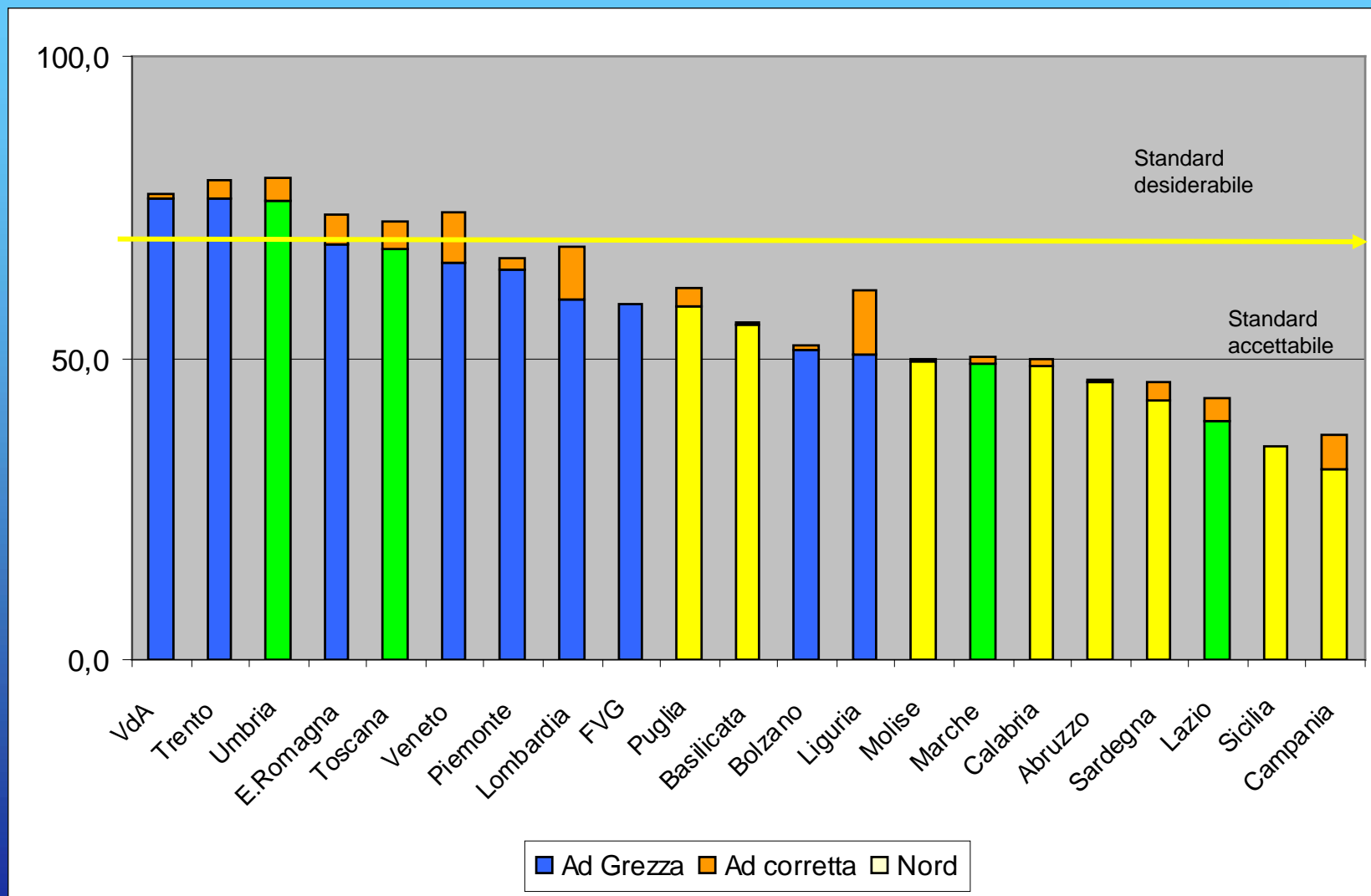
Fascia di età 50-69

Anno	Inviti spediti	Rispondenti	% risp su pop ISTAT
2010	2.495.599	1.381.995	36,67
2011	2.671.471	1.464.791	38,48
2012	2.606.050	1.496.205	39,31

Adesione grezza e corretta (%) - 2012



Anno 2012 – adesione grezza e corretta (%) per regione

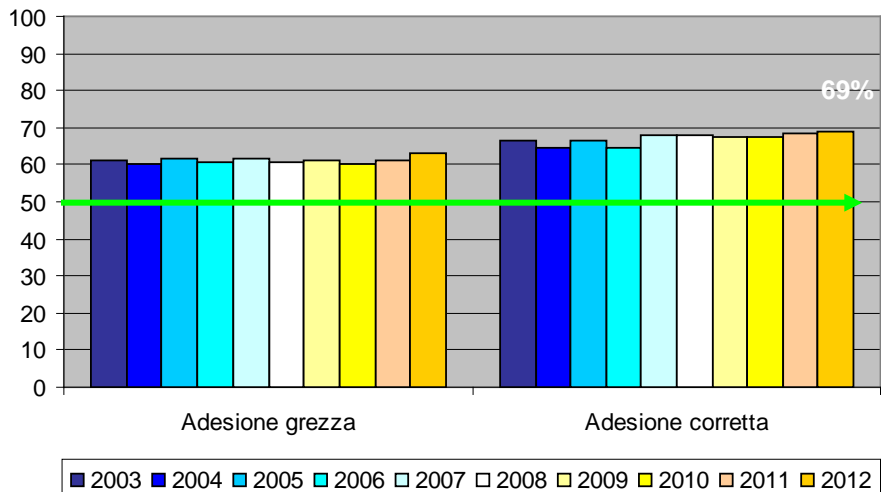


Nord
Centro
Sud e Isole

Adesione

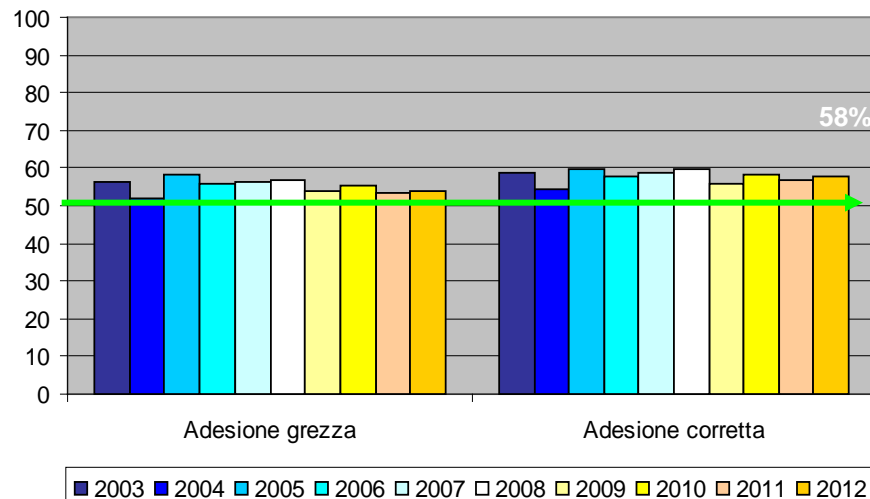
Nord

Adesione (%) per anno - 2003-2012



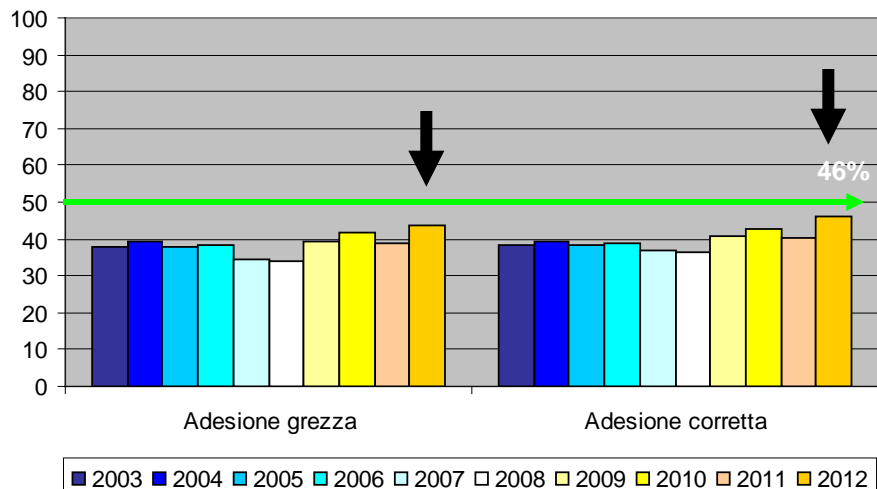
Centro

Adesione (%) per anno - 2003-2012



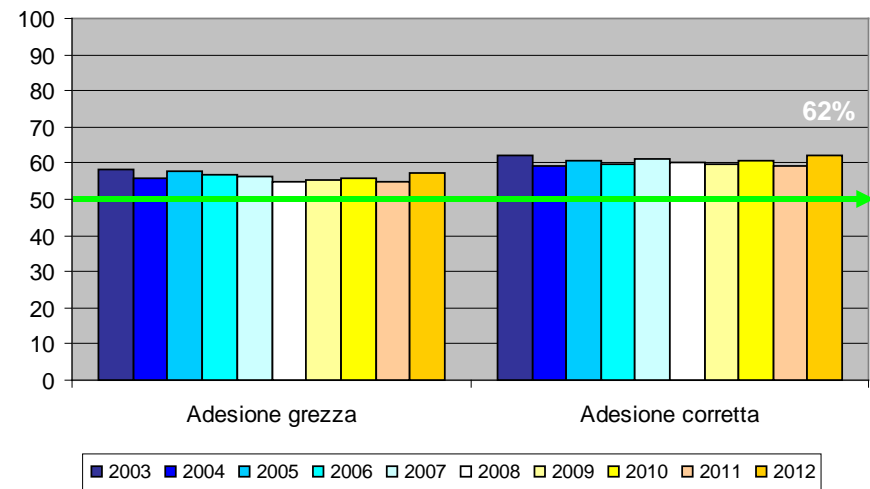
Sud

Adesione (%) per anno - 2003-2012

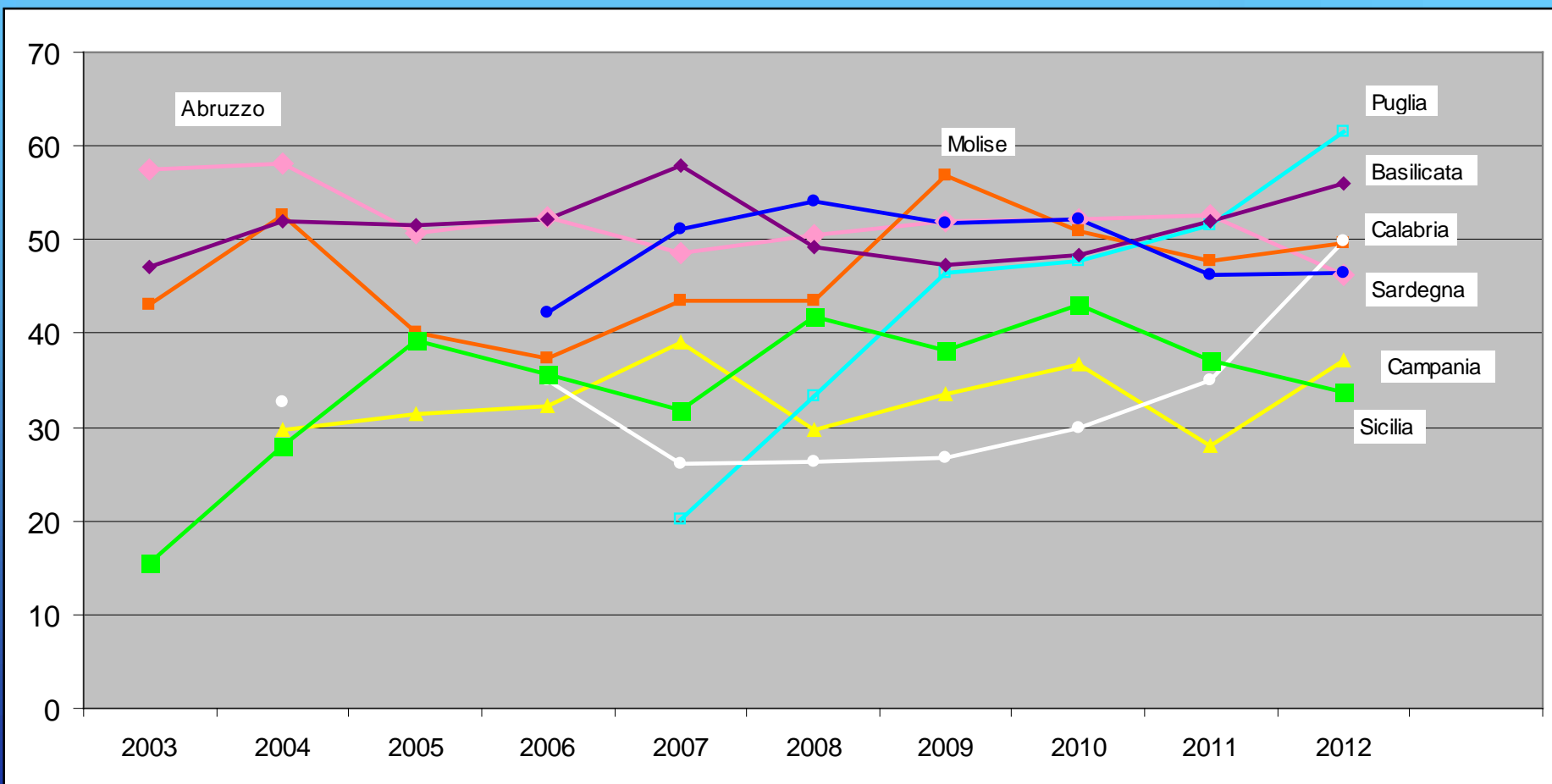


ITALIA

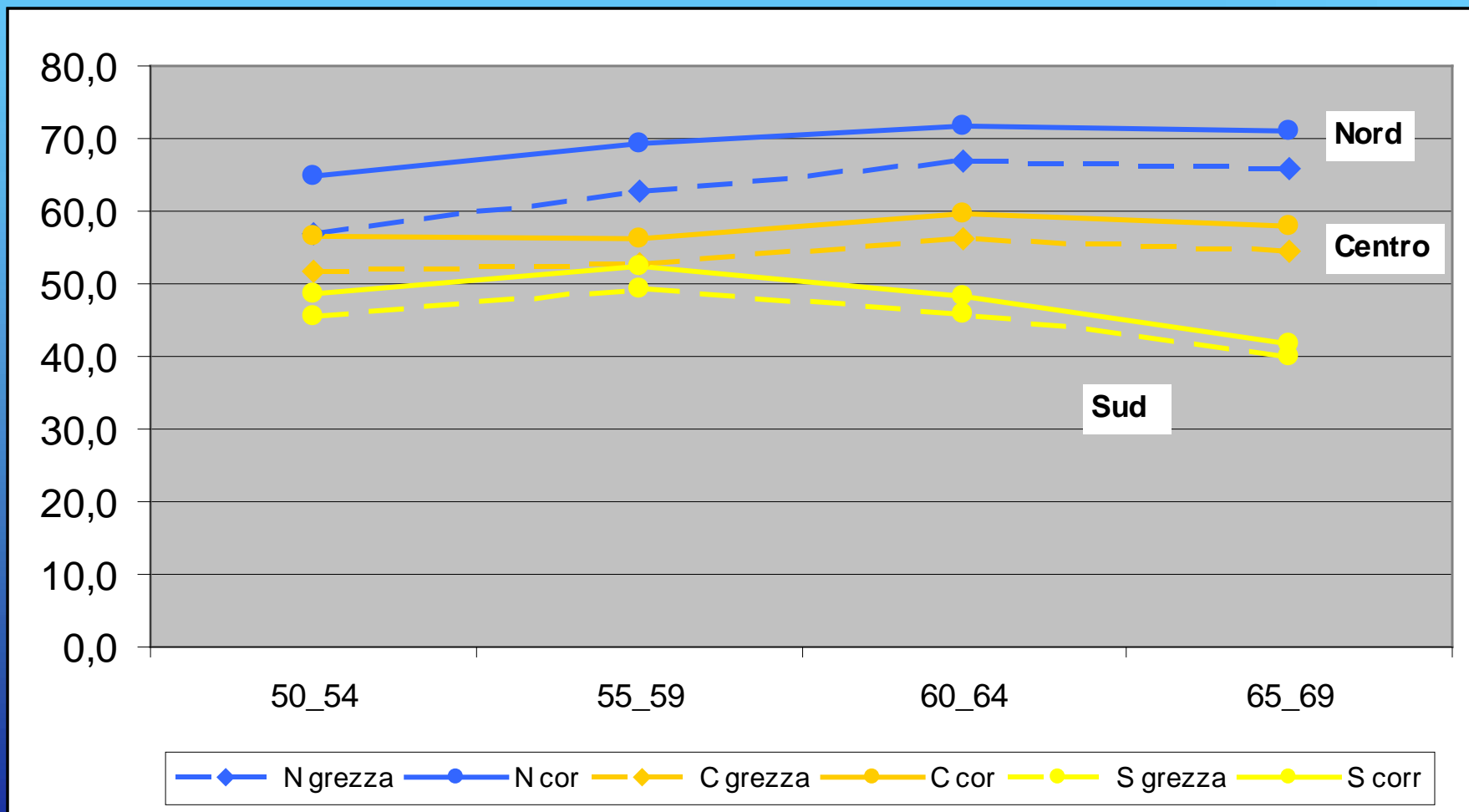
Adesione (%) per anno - 2003-2012



SUD - adesione corretta (%) – anni 2003-2012



Adesione per fasce di età e zona - 2012



Indicatori diagnostici

Anno 2012	Livello completezza delle informazioni					Attività 2010	Attività 2011	Attività 2012
Regione	0 - 2	3	4	5		Pop esaminata liv 5 (%)	Pop esaminata liv 5 (%)	Pop esaminata liv 5 (%)
	Invitate, adesione, richiami	Come 2 + casi	Come 3 + TNM (parziale)	Completi	Totale Programmi			
Valle d'Aosta				1	1	100	100	100
Piemonte			3	6	9	77	63	73
Liguria			3	2	5	25	8	57
Lombardia			8	7	15	69	49	47
Trentino				1	1	100	100	100
Alto Adige				1	1	0	0	100
Veneto			8	13	21	50	70	68
Friuli V. Giulia				1	1	100	100	100
Emilia Romagna			3	8	11	83	88	75
Toscana			3	9	12	83	49	76
Umbria				1	1	0	100	100
Marche **	2		1	2	5	32	17	29
Lazio			2	10	12	16	24	91
Abruzzo	1			1	2	100	0	63
Molise			1		1	100	0	0
Campania	2		2		4	0	23	0
Puglia			1 *		1	0	0	0
Basilicata	1				1	0	0°	0
Calabria	3	1	2		6	0	0	0
Sicilia	5		2	1	8	0	0	11
Sardegna	2	1	3	1	7	17	17	12
Totale	16	2	42	65	125	57	52	61

Nord
65%

Centro
78%

Sud
5%

Livello: 0-2 = inviti, adesione, richiami
4 = livello 3 + TNM (parziale)

3 = livello 2 + casi
5 = complete (> 90% dei casi)

70%

Anno 2012	PRIMI ESAMI+ SUCCESSIVI								
Regione	Rispond. totali	Esaminate	Richiami	Consigli exeresi	Operate B+M	Exeresi con informazione mancante	CANCRI	Cancri con informazioni su TNM	Tx / T ignoto
Abruzzo	3440	3440	428	25	24	1	24	24	0
Molise	6604	6604	191	30	19	11	17	17	0
Campania	23899	16775	785	90	70	20	49	49	9
Puglia	62403	62403	3634	538	165	373	155	75	25
Basilicata	16325								
Calabria	12753	12737	1045	25	23	2	18	13	2
Sicilia	41027	28585	2694	155	94	59	87	86	3
Sardegna	25973	25880	2181	202	110	89	99	78	10
Totale	192424	156424	10958	1065	505	555	449	342	49

70%

47%

76%

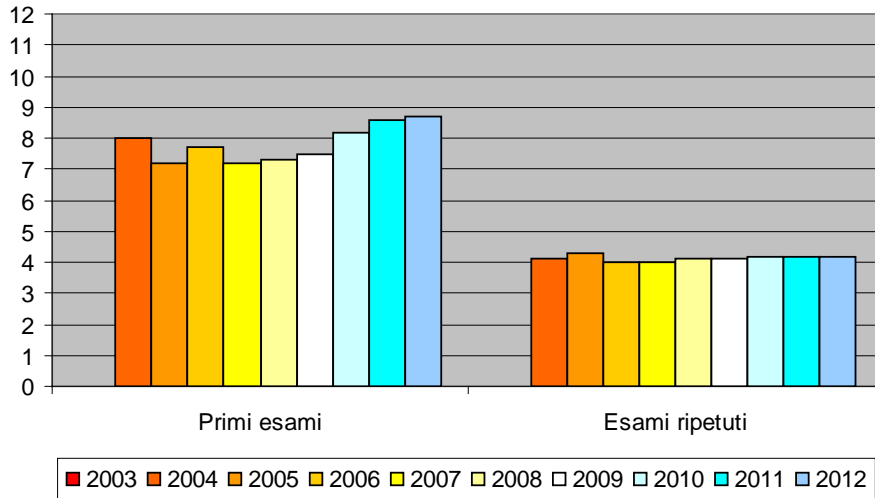
14%

Tasso richiami standard. (%)

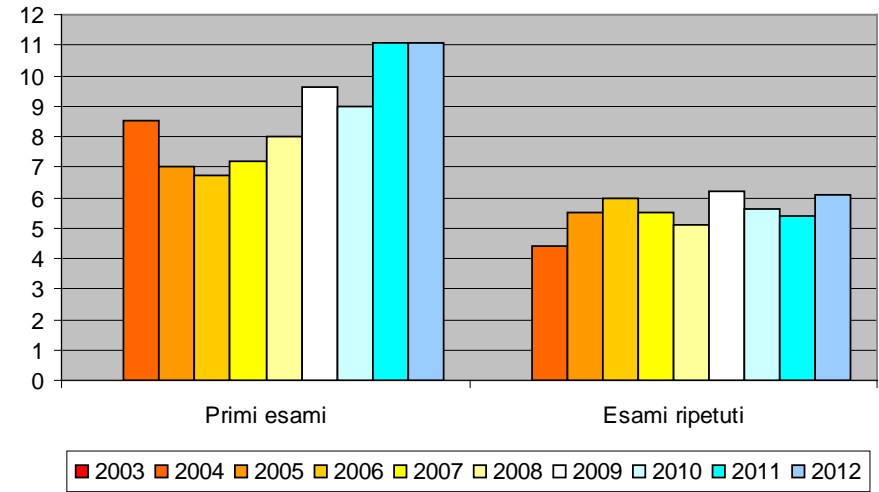
Nord

Centro

Richiami standard. per approf. (%) per anno - 2003-2012



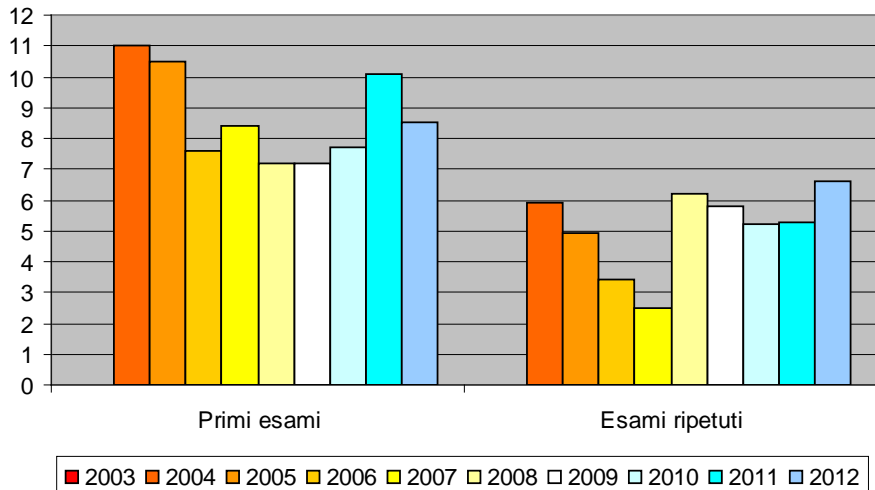
Richiami standard. per approf. (%) per anno - 2003-2012



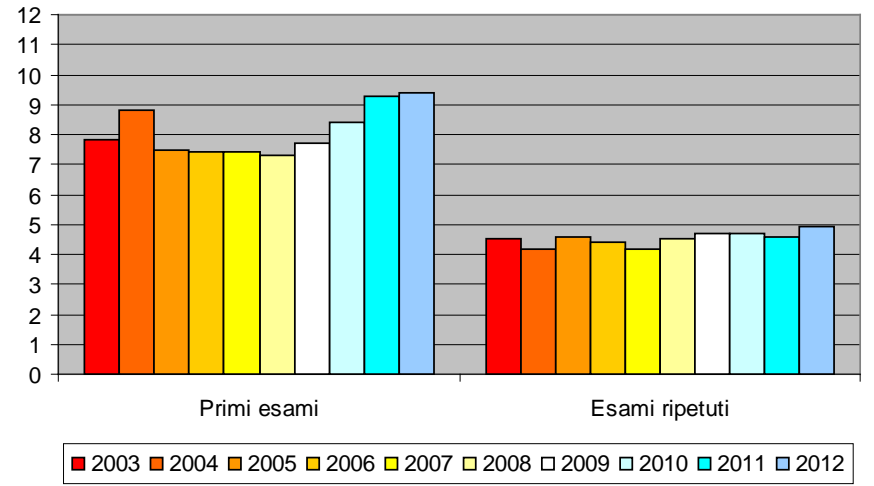
Sud

ITALIA

Richiami standard. per approf. (%) per anno - 2003-2012



Richiami standard. per approf. (%) per anno - 2003-2012

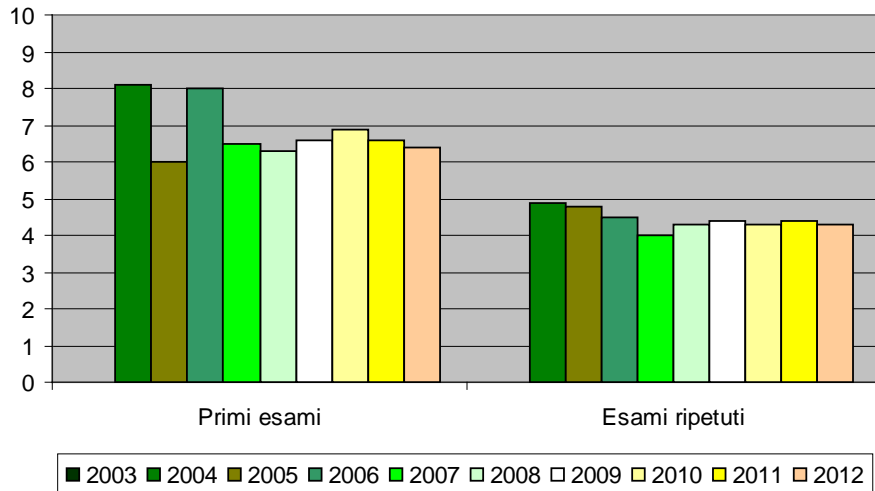


DR x 1.000 standardizzato

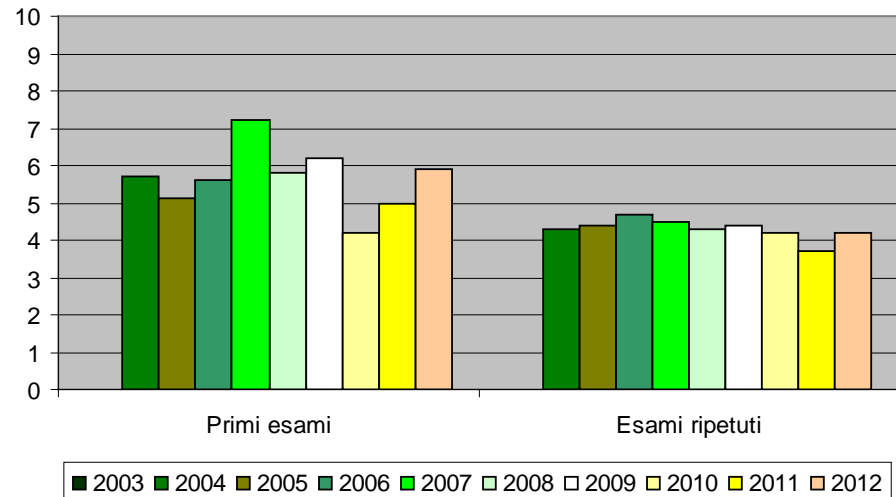
Nord

Centro

DR standardizzato (pop. eur. x 1000) per anno - 2003-2012



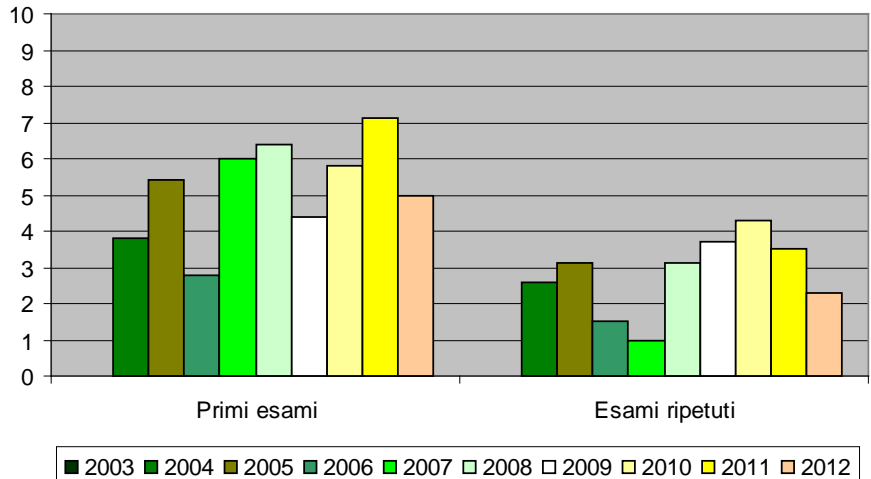
DR standardizzato (pop. eur. x 1000) per anno - 2003-2012



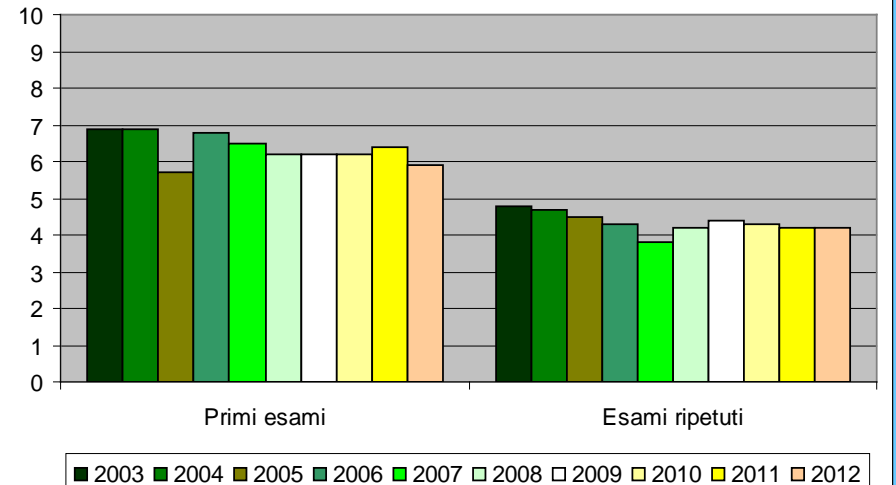
Sud

ITALIA

DR standardizzato (pop. eur. x 1000) per anno - 2003-2012



DR standardizzato (pop. eur. x 1000) per anno - 2003-2012

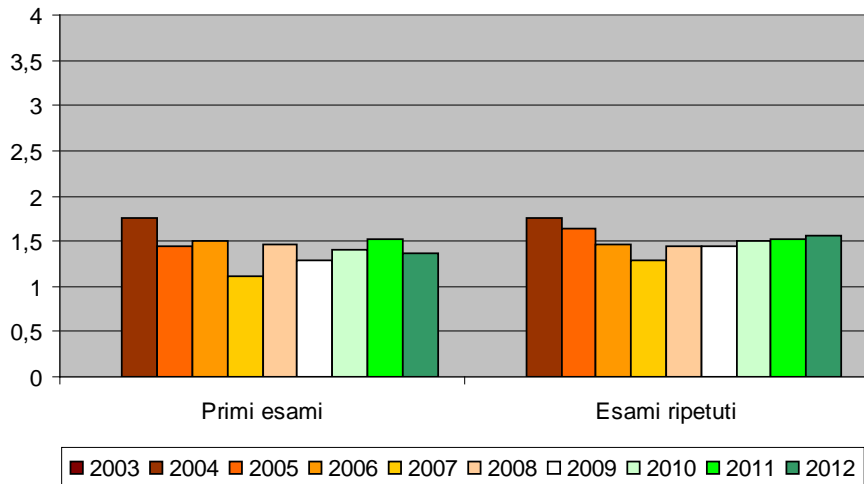


Nord

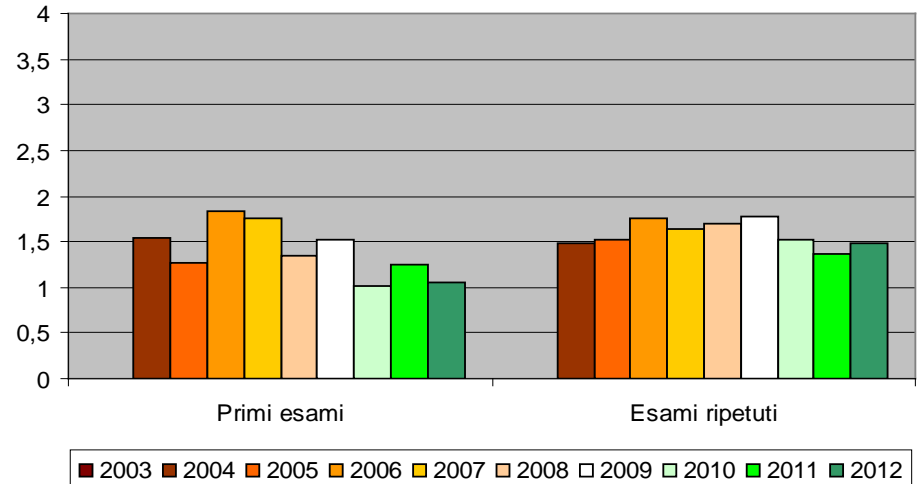
DR tum. ≤ 10 mm (x 1.000)

Centro

DR tumori ≤ 10 mm (x 1000) per anno - 2003-2012



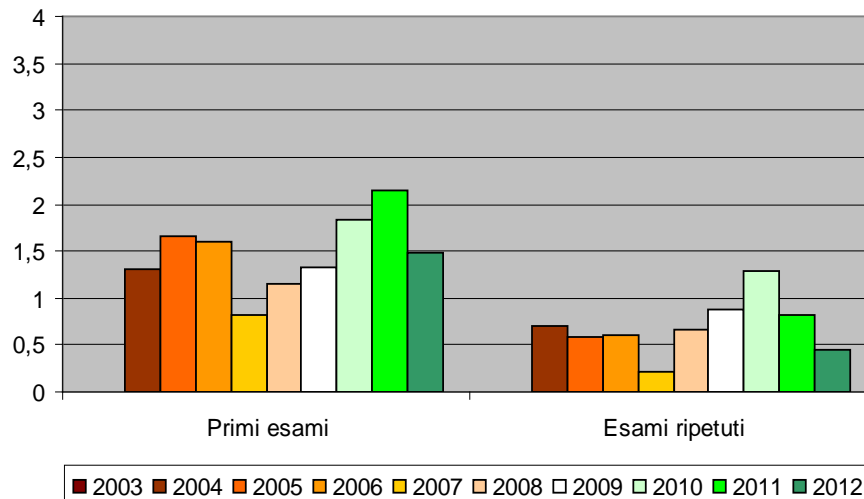
DR tumori ≤ 10 mm (x 1000) per anno - 2003-2012



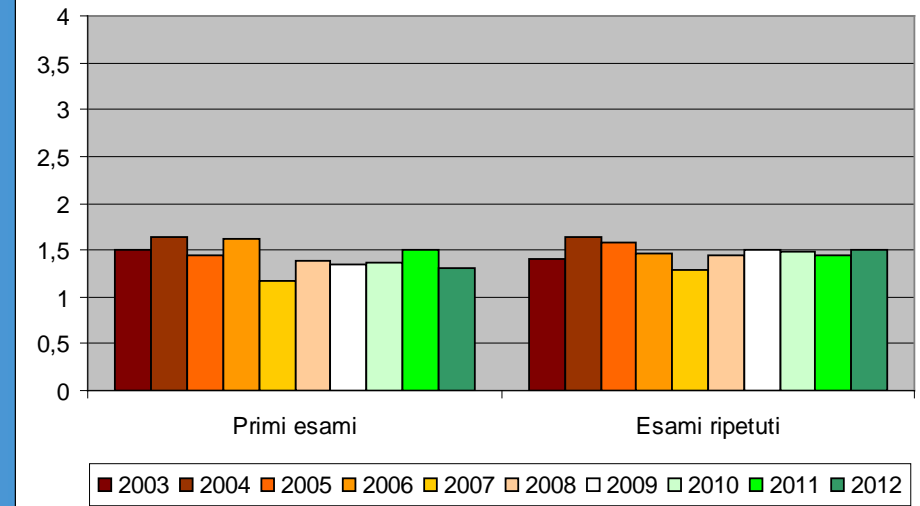
Sud

ITALIA

DR tumori ≤ 10 mm (x 1000) per anno - 2003-2012



DR tumori ≤ 10 mm (x 1000) per anno - 2003-2012

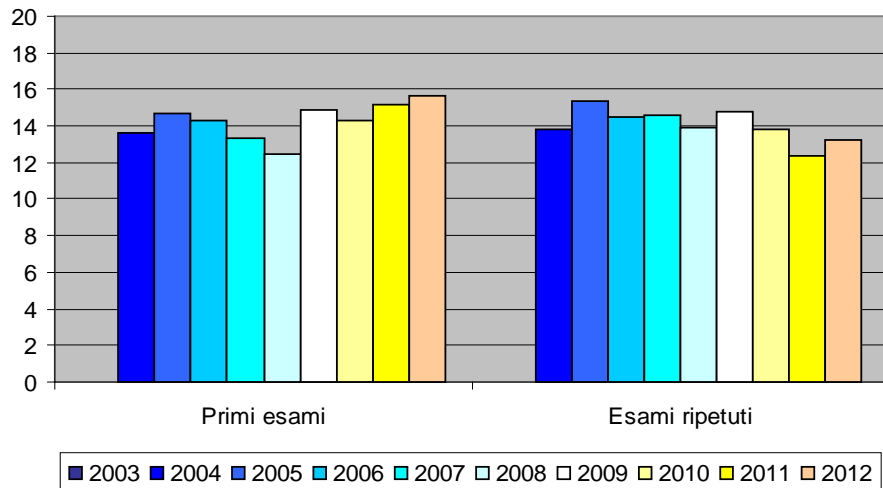


Nord

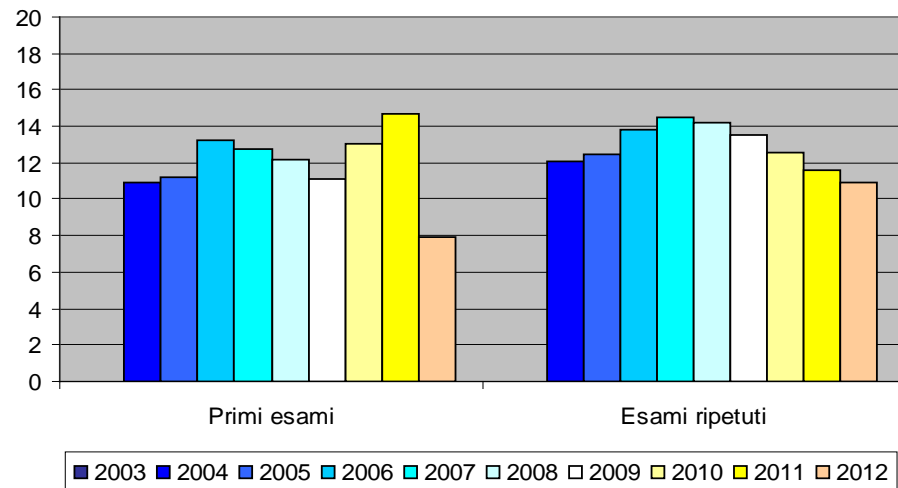
% Tumori in situ

Centro

Tumori in situ (%) per anno - 2003-2012



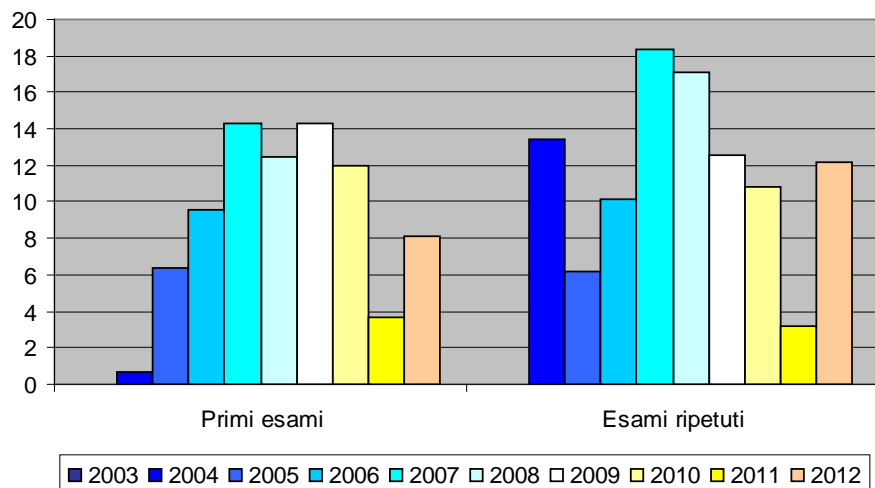
Tumori in situ (%) per anno - 2003-2012



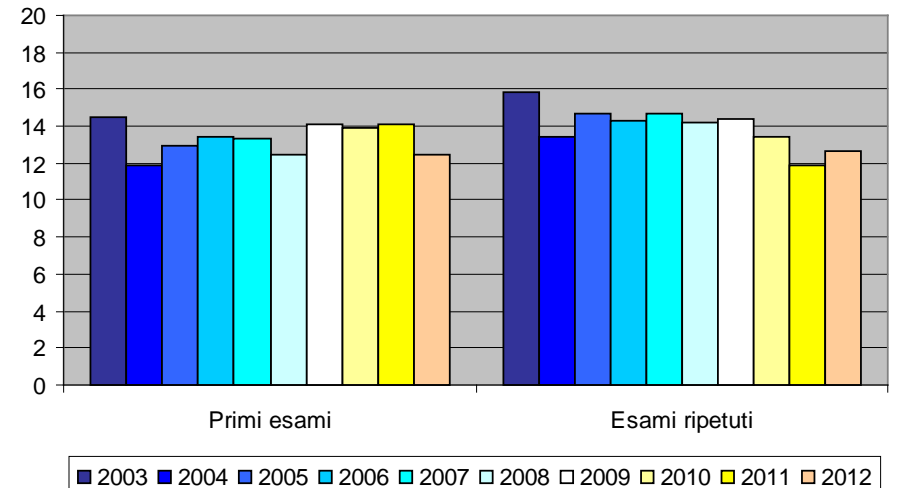
Sud

ITALIA

Tumori in situ (%) per anno - 2003-2012



Tumori in situ (%) per anno - 2003-2012

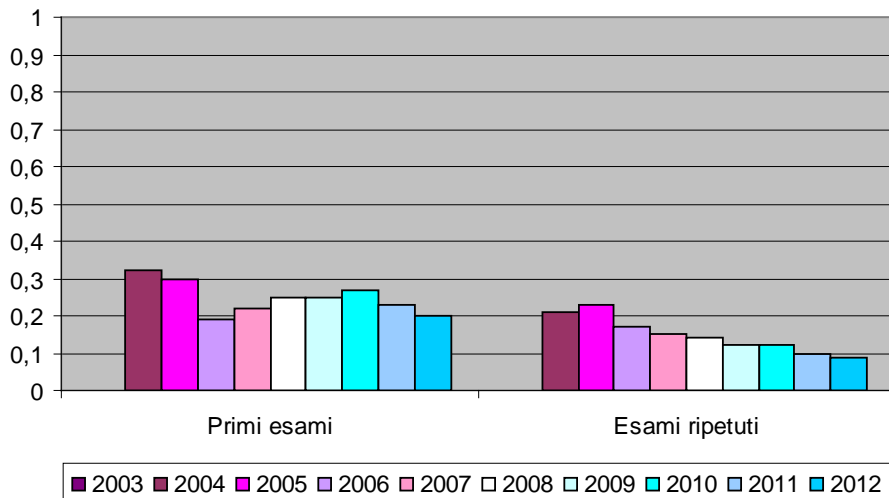


RAPPORTO B / M

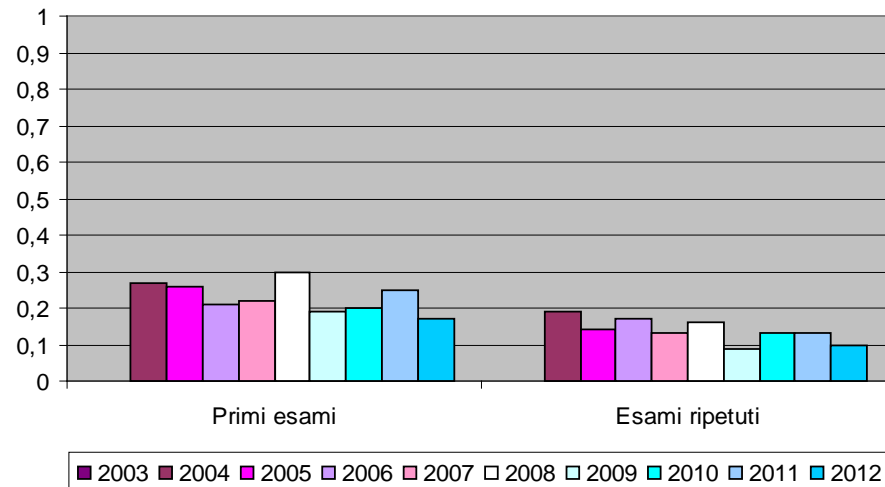
Nord

Centro

Rapporto B/M per anno - 2003-2012



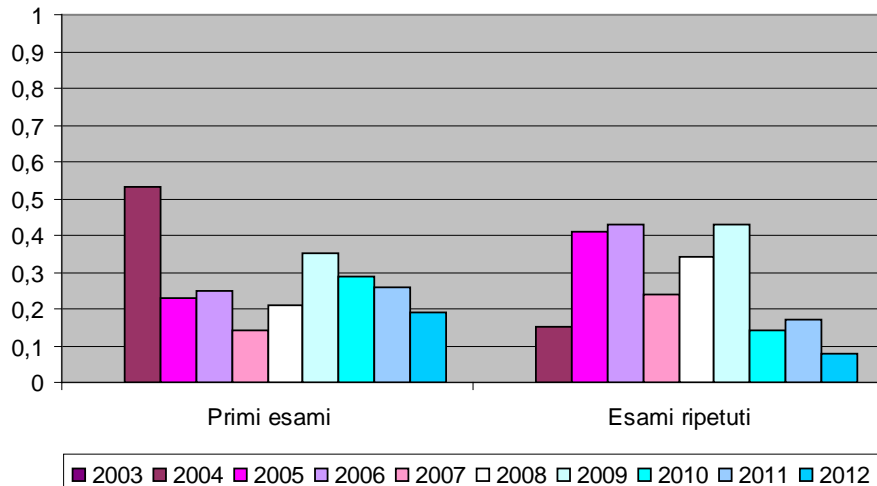
Rapporto B/M per anno - 2003-2012



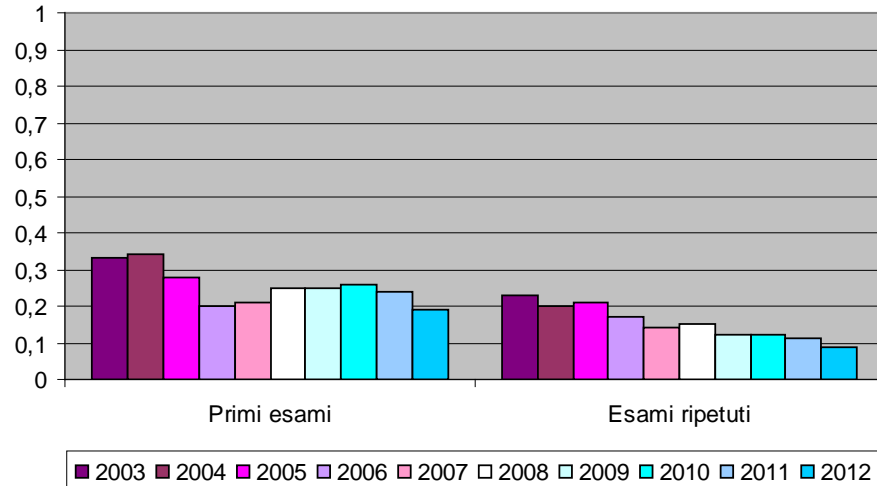
Sud

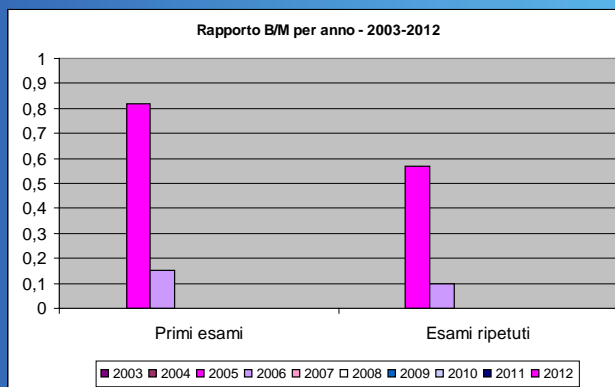
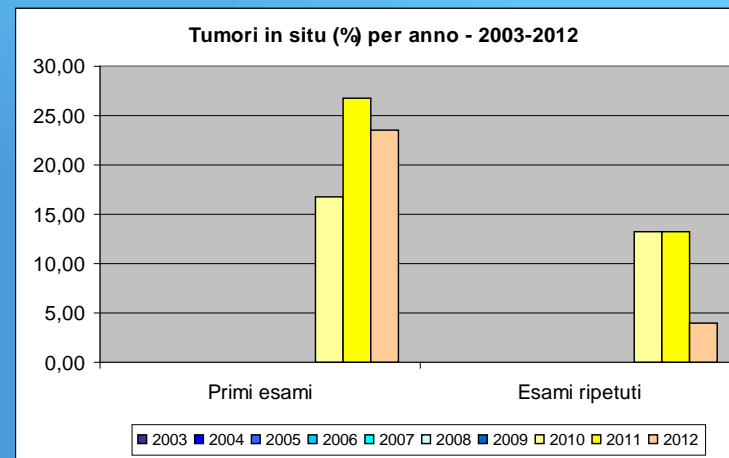
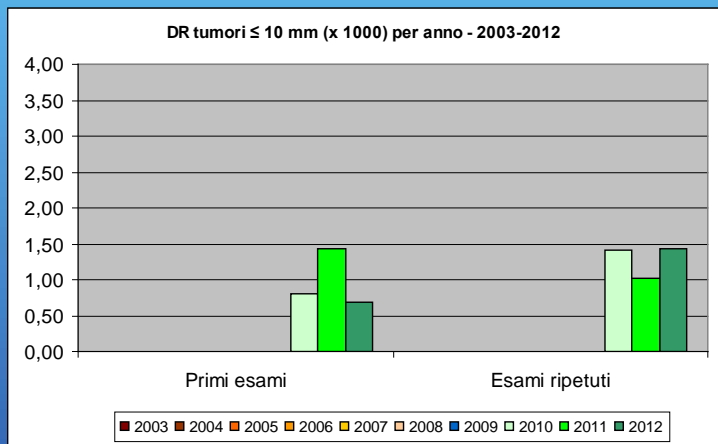
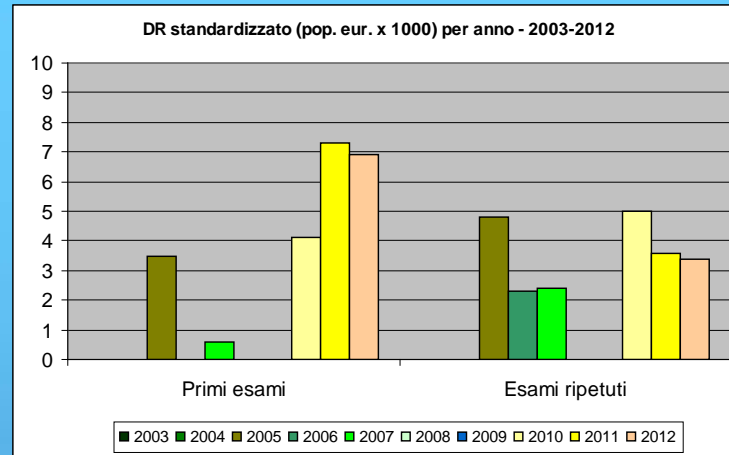
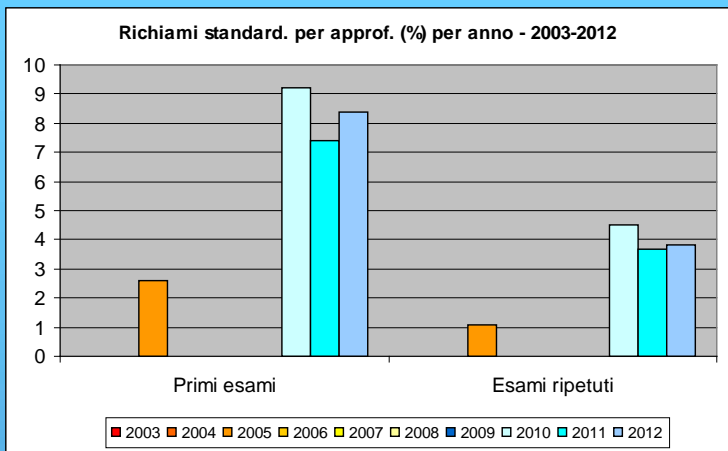
ITALIA

Rapporto B/M per anno - 2003-2012

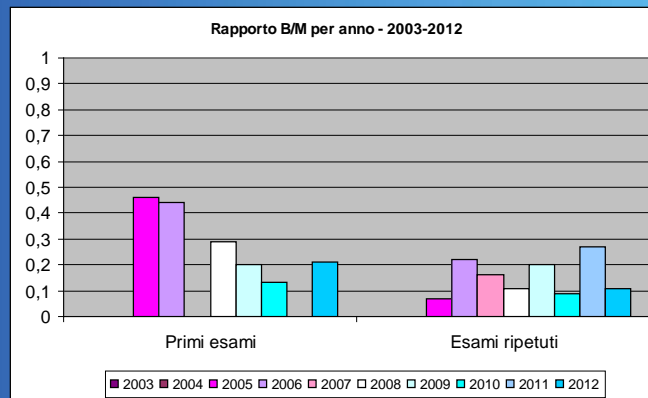
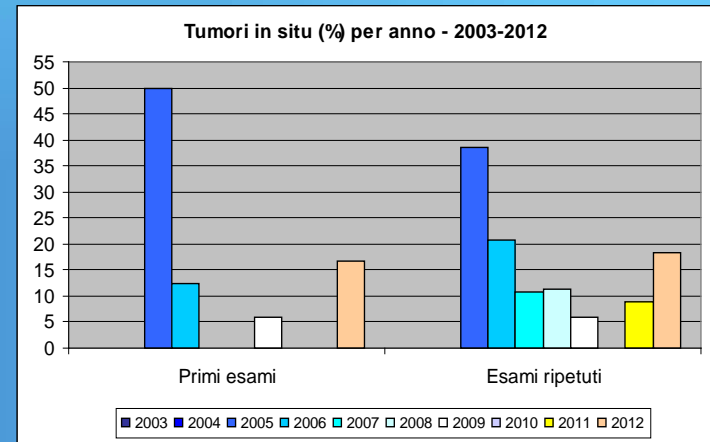
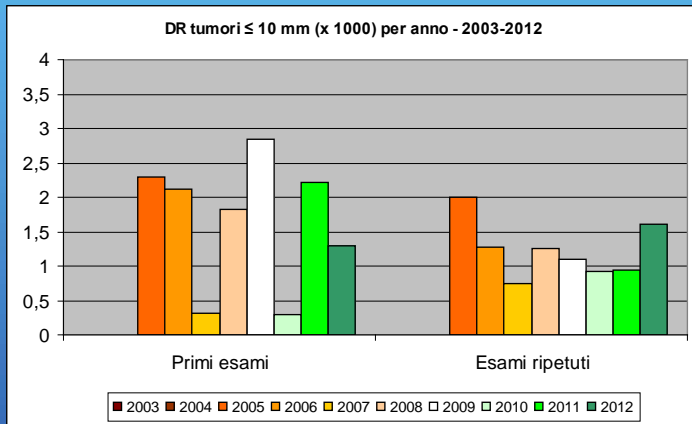
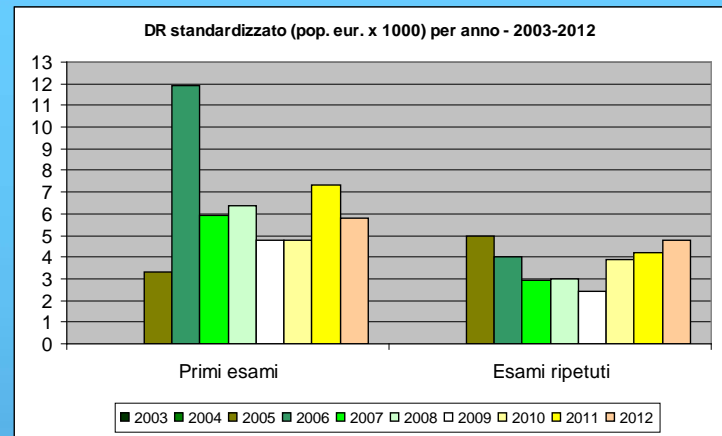
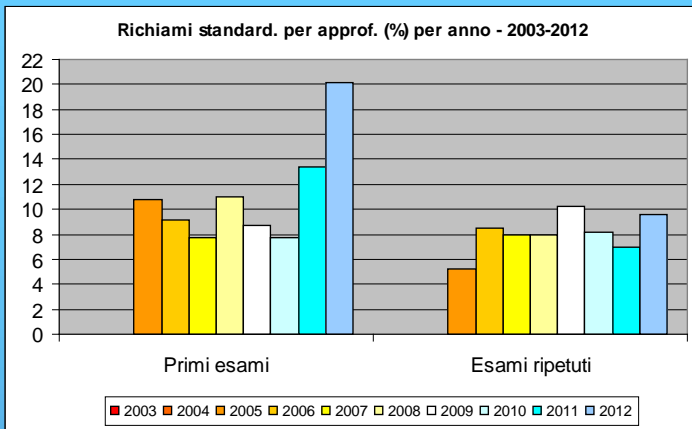


Rapporto B/M per anno - 2003-2012

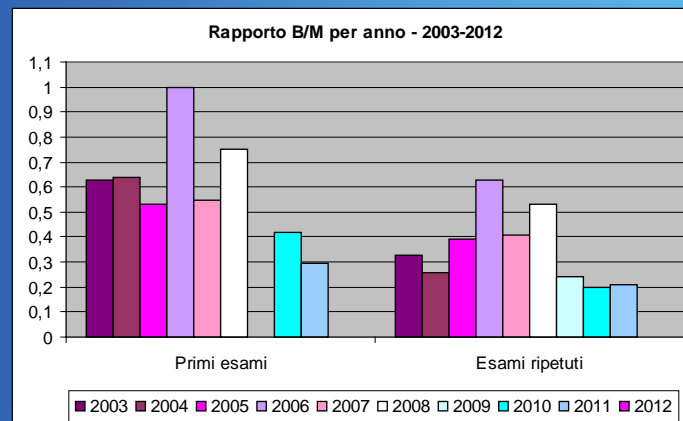
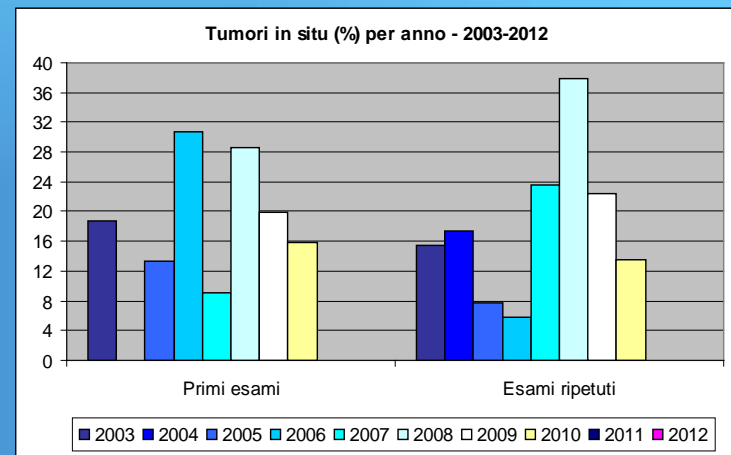
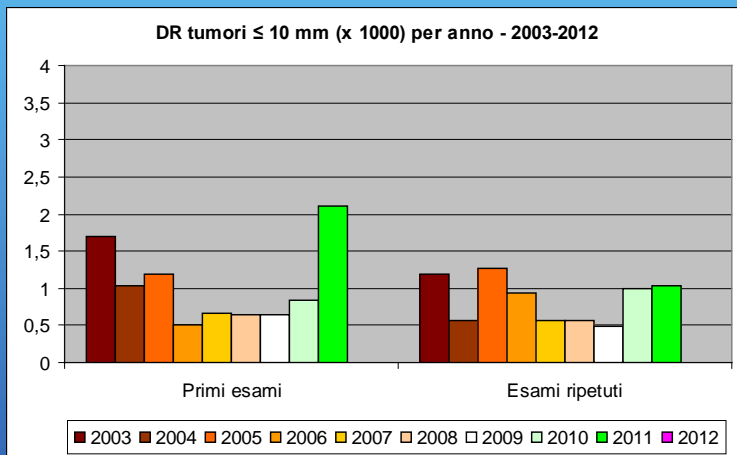
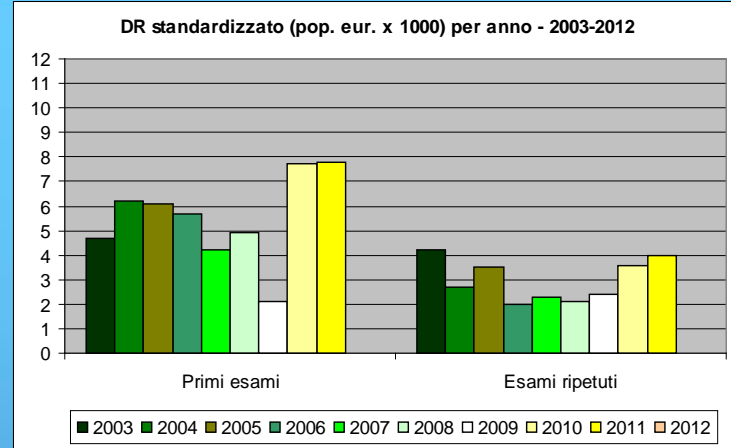
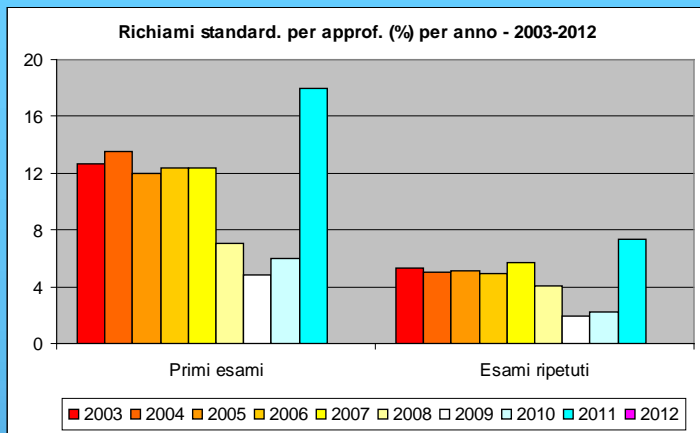




Alto Adige



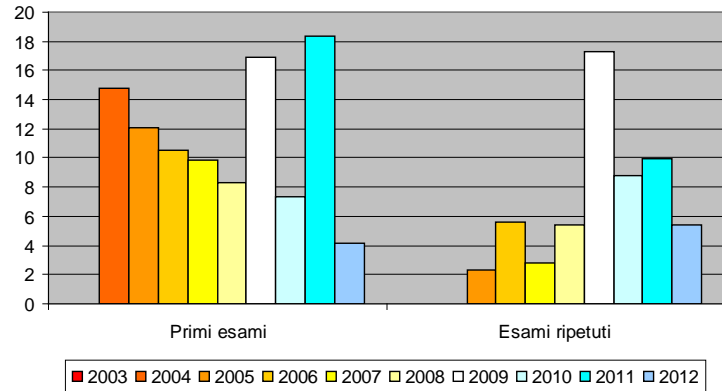
Marche



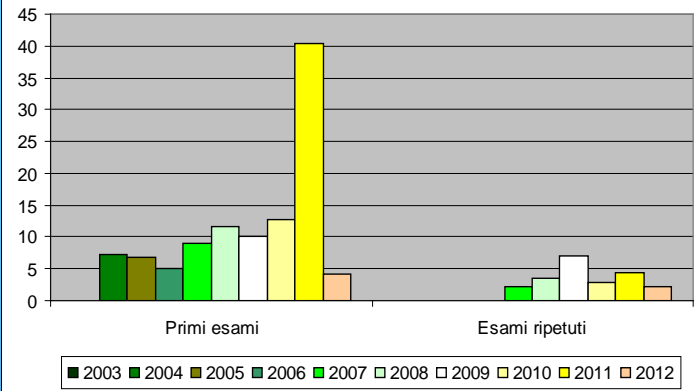
Basilicata

Dati 2012 non disponibili

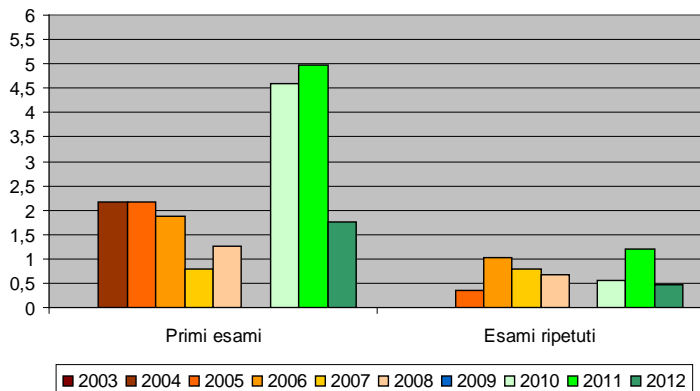
Richiami standard. per approf. (%) per anno - 2003-2012



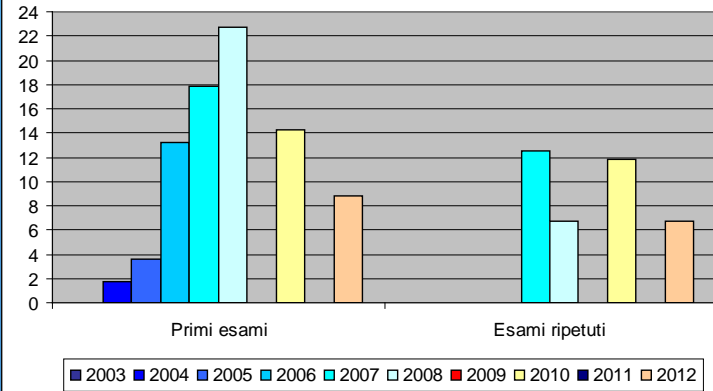
DR standardizzato (pop. eur. x 1000) per anno - 2003-2012



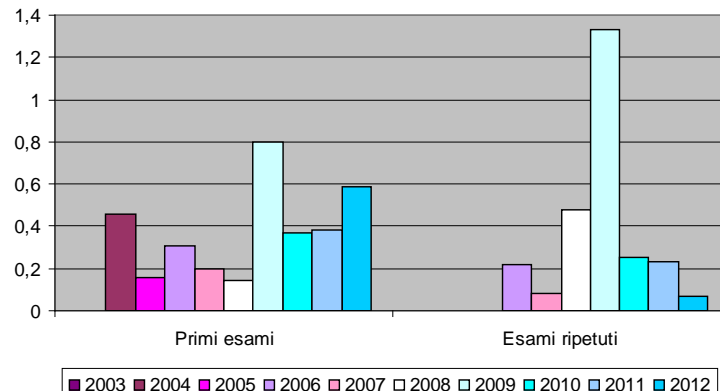
DR tumori ≤ 10 mm (x 1000) per anno - 2003-2012



Tumori in situ (%) per anno - 2003-2012



Rapporto B/M per anno - 2003-2012



Campania

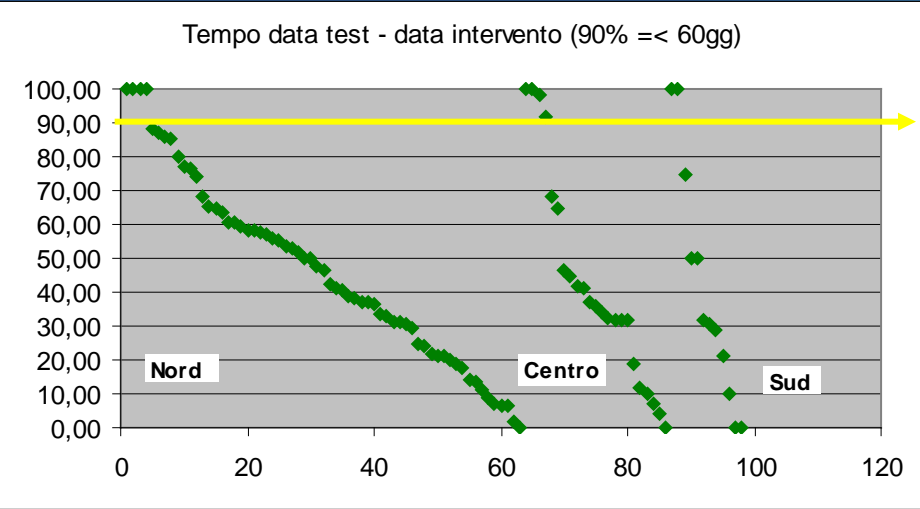
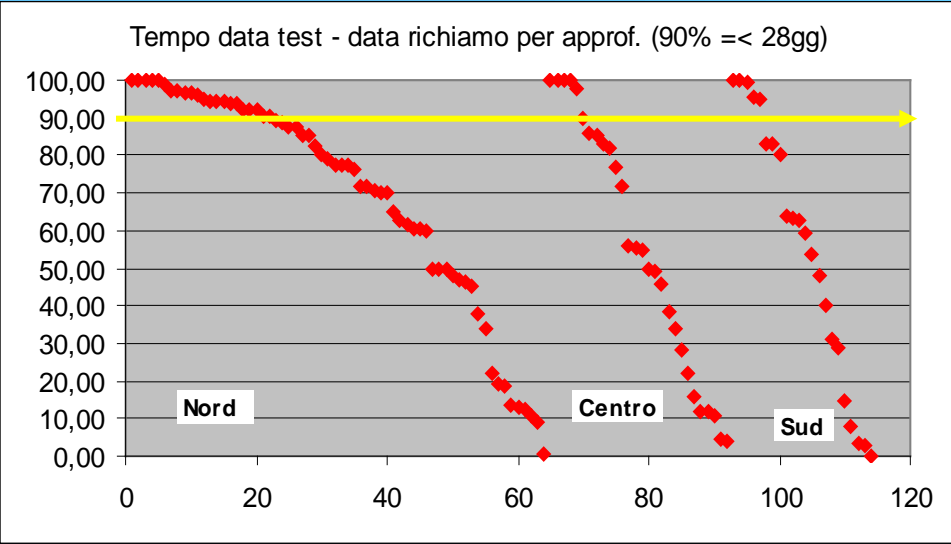
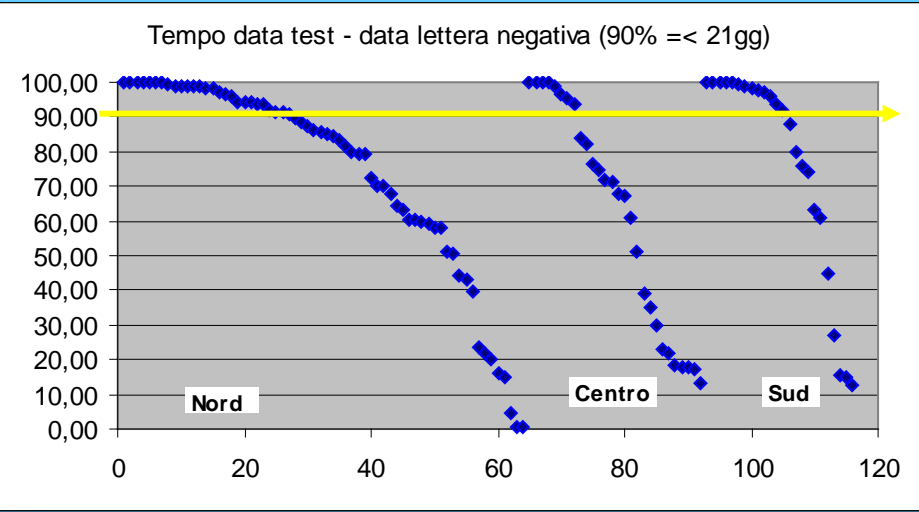
PUGLIA: dati dalle survey GISMa

- Inizio programma: luglio 2007
- Popolazione bersaglio annuale (dati ISTAT 2012): **255.321**

Esaminate (= rispond.)	Richiami per approf.	Non aderenti approf. N. (%)	Consigli exeresi	Operate B+M	Exeresi con informaz. Mancante N. (%)	CANCRI	Cancri con informaz. su TNM	Tx / T ignoto N. (%)
949	50	16 (32%)	1	1	0	1	1	0
27806	1085	482 (44%)	269	29	240 (89%)	25	22	3 (14%)
55112	3267	542 (17%)	488	189	299 (61%)	177	45	10 (22%)
70592	4224	468 (11%)	561	164	397 (71%)	149	86	21 (24%)
68597	3728	285 (8%)	515	248	267 (52%)	235	80	12 (15%)
62403	3634	214 (6%)	538	165	373 (69%)	155	75	25 (33%)

- Invio dati: aggregati a livello regionale
- 2007-2009 solo primi esami; 2010-2012 solo esami successivi
- Dati per fasce di età quinquennali; tempi di attesa; dati T ed N separati

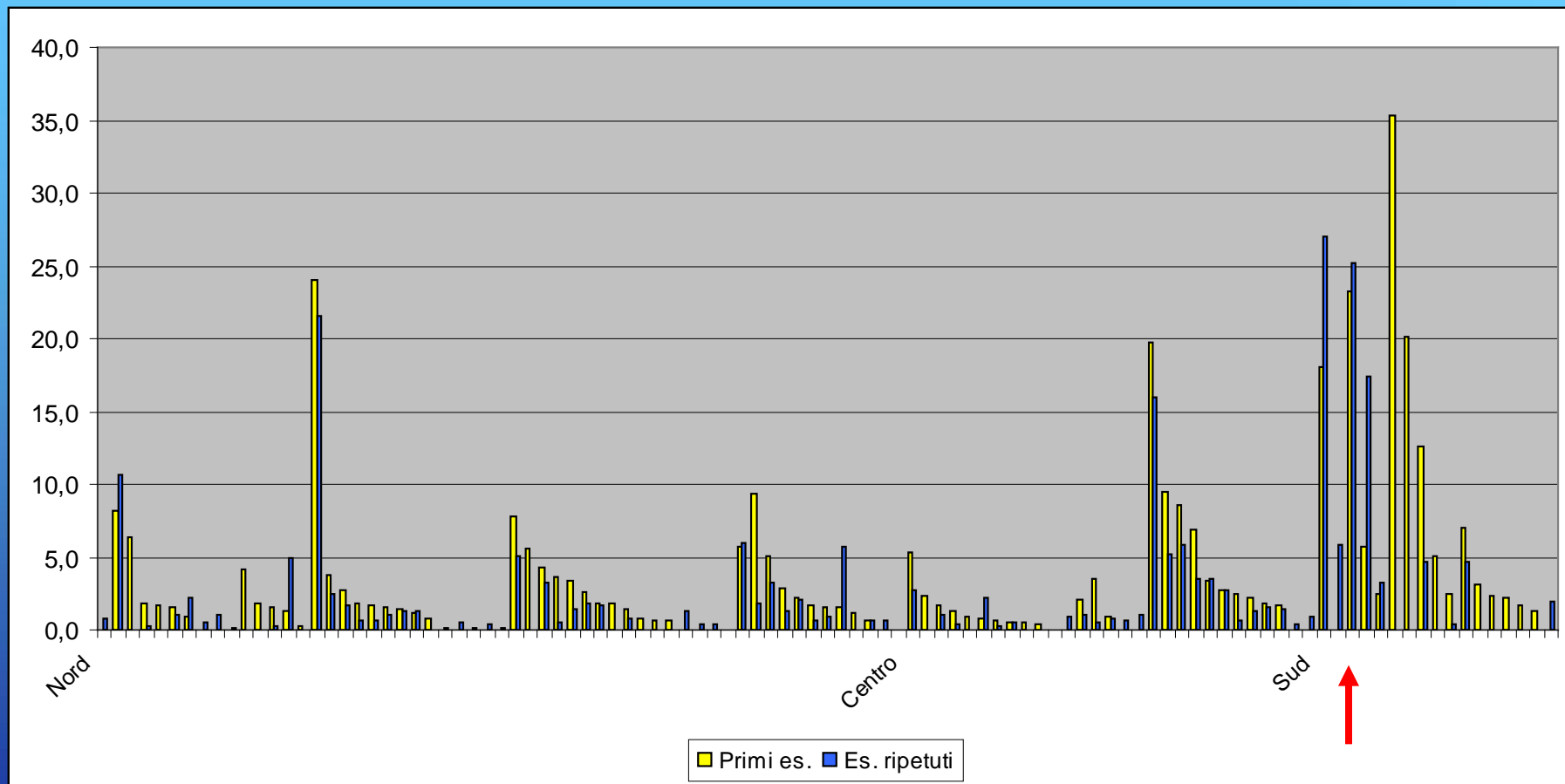
Tempi di attesa Anno 2012



Altre criticità emergenti dai dati:

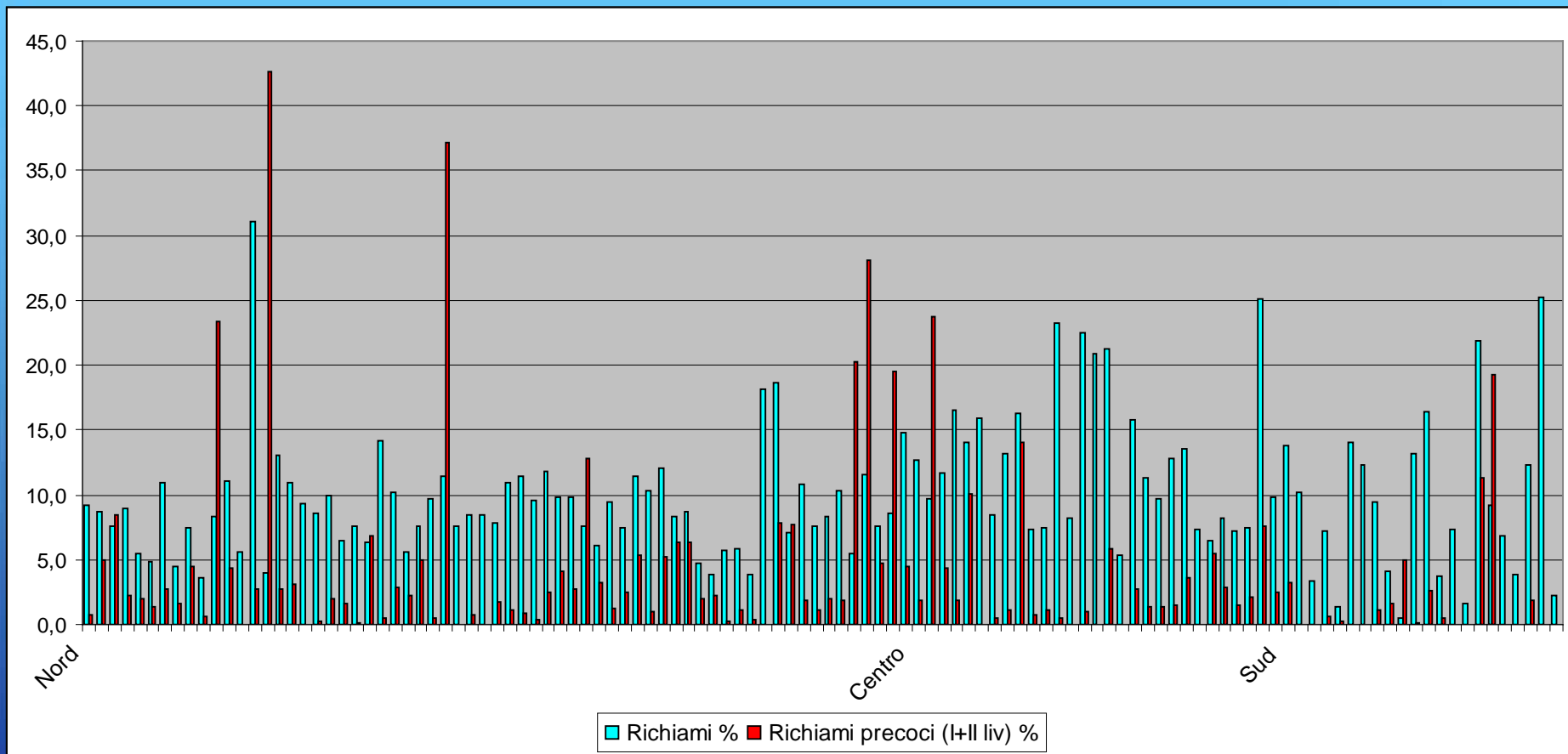
- dati non forniti per classi di età (6 programmi totali, 5 al sud)
- dati non separati per primi esami e ripetuti (1 programma al sud)
- adesione agli approfondimenti (mancata adesione o mancata raccolta del dato)

Non adesione al richiamo (%) Primi es. e ripetuti - anno 2012



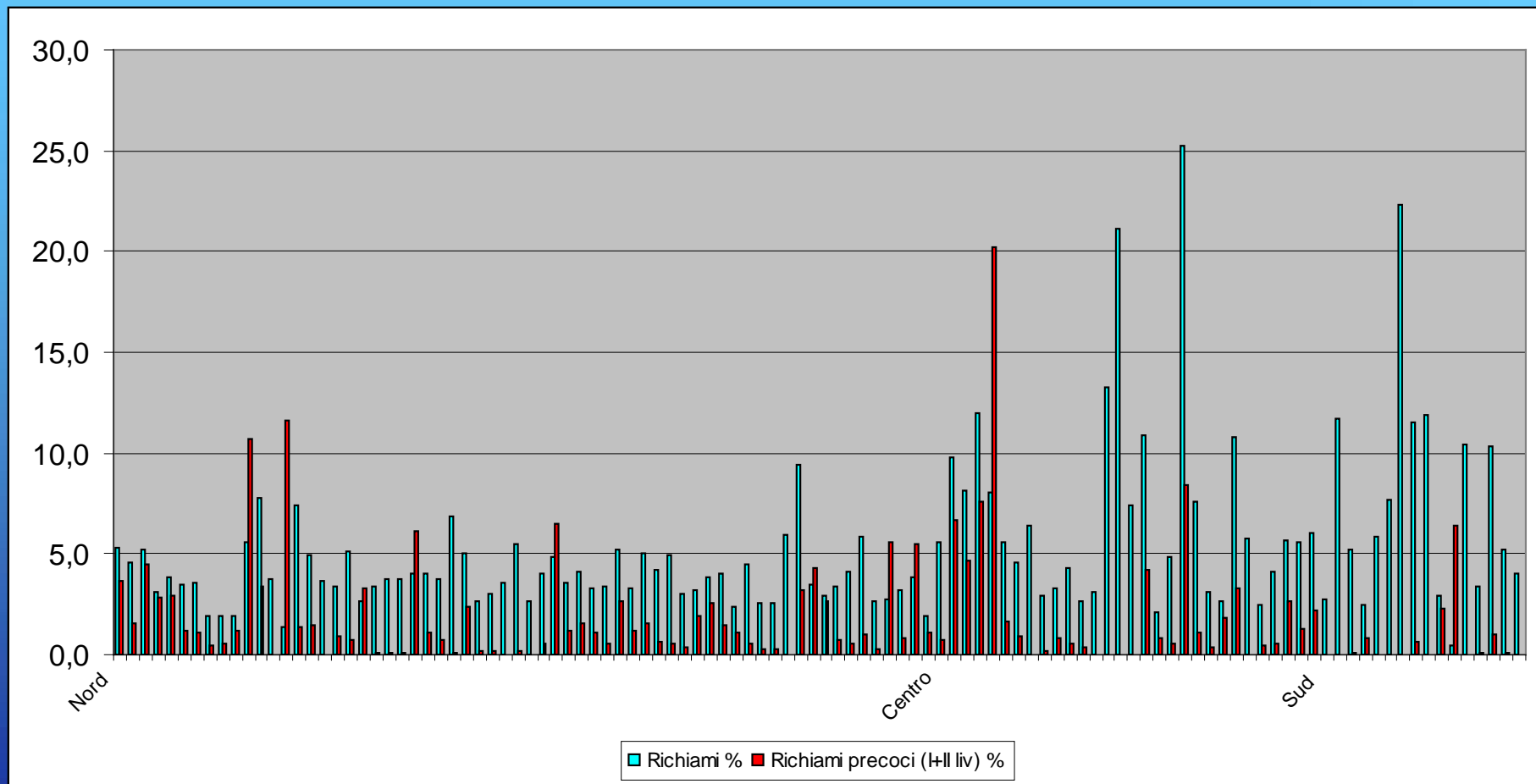
ITALIA primi esami 2,7%
es. ripetuti 2,0%

Richiami totali e richiami precoci (da I e II livello), % Primi esami - anno 2012



ITALIA richiami precoci totali 3,7%

Richiami totali e richiami precoci (da I e II livello), % Esami ripetuti - anno 2012



ITALIA richiami precoci totali 1,5%

Conclusioni

- estensione e adesione
- qualità ⇔ valutazione
- alcune criticità sono diffuse (tempi di attesa, richiami precoci ...)
- raccolta dati e completezza delle informazioni (... che persiste nel tempo ...)
- possibili cause: risorse (umane e strutturali), ruolo del coordinamento regionale, atteggiamenti culturali,

Grazie per l'attenzione