



Accreditamento e formazione continua dei radiologi di screening

L'esperienza del Friuli Venezia Giulia e
proposte per lo sviluppo e la sostenibilità di
un sistema collaborativo

Silvia Mentil

e Gruppo di coordinamento regionale programmi di screening
(N. Coppola; A. Franzo; F. Gongolo; L. Zanier)

Reggio Emilia, 06.05.2015



Riferimenti normativi

Popolazione obiettivo – adesione

Organizzazione del programma

IL PROGRAMMA REGIONALE

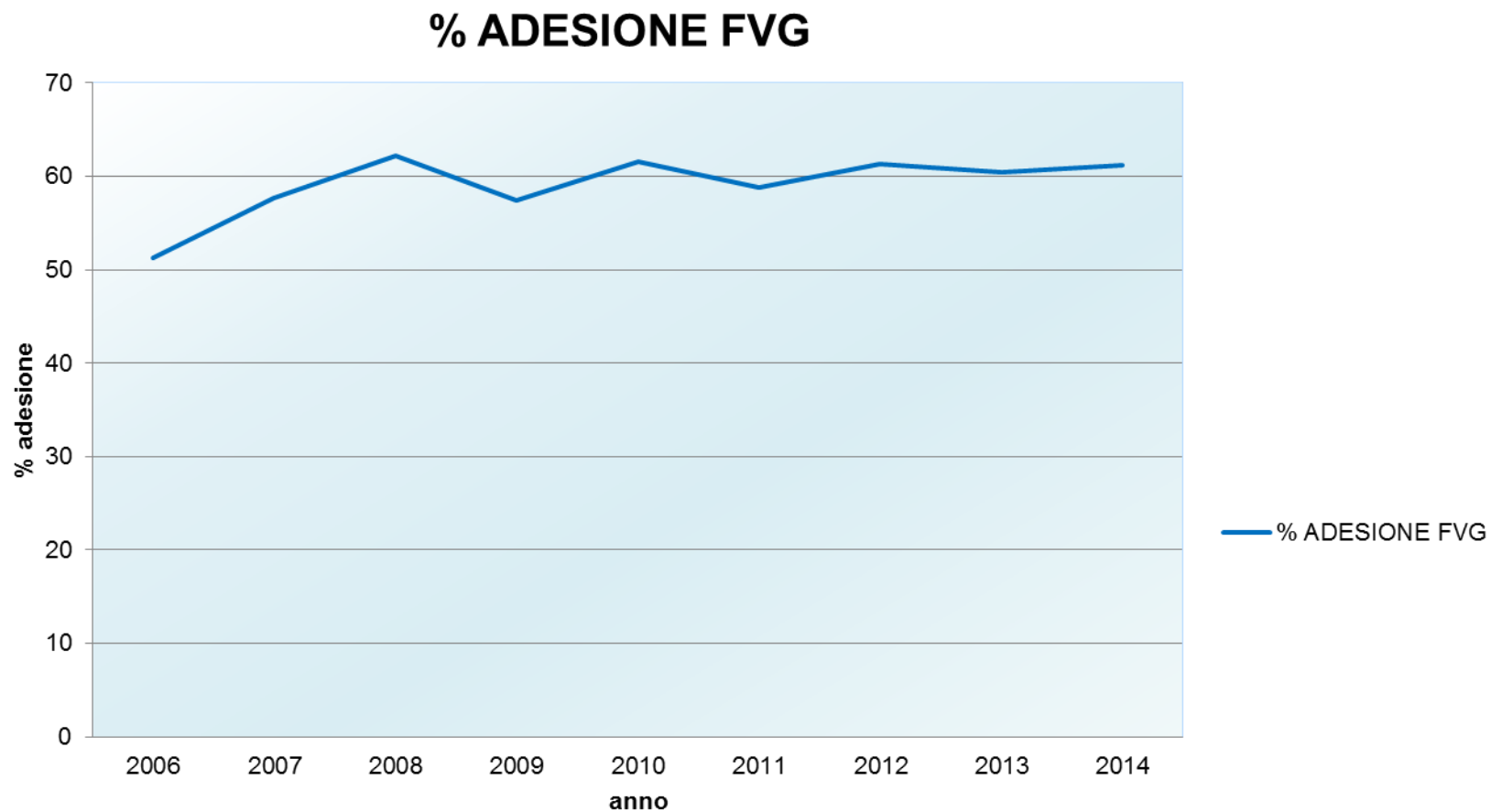


- **DGR 3234 d.d. 29.11.2004** “Linee per la gestione del SSR nel 2005” avvio dello screening mammografico
- **Delibera n° 111 D.G. ARS d.d. 12.10.2005** approva il “*Programma di screening mammografico per il FVG*” prevedendo:
 - *Formazione del personale addetto alla lettura*
 - *Affidamento dell’esecuzione delle mmx ad unità mobili*
 - *Messa a regime di un sistema informativo dedicato*
 - *Organizzazione del sistema (di lettura) per area vasta*
 - *Istituzione delle Unità Senologiche per il secondo livello*
 - *Coordinamento della fase di avvio e consolidamento del programma da parte dell’ARS*
- **DGR 2830 d.d. 28.10.2005:** approva il “*Programma di screening mammografico per il FVG*” proposto e approvato dall’ARS

Popolazione obiettivo per azienda e round

Area geografica	Popolazione obiettivo			
	al 31.12.2005	al 31.12.2007	al 31.12.2009	al 31.12.2011
ASS.1 Triestina	34.117	33.425	32.798	31.533
ASS.2 Isontina	18.625	18.436	18.259	18.000
ASS.3 Alto Friuli	9.683	9.745	9.739	9.620
ASS.4 Medio Friuli	45.615	46.031	46.440	46.229
ASS.5 Bassa Friulana	14.149	14.236	14.365	14.323
ASS.6 Friuli Occidentale	36.535	37.097	37.710	37.791
Totale	158.724	158.970	159.311	157.496

Percentuale di adesioni regione FVG (2006-2013)





Lettura di primo livello

- Centri lettura (1° livello)
- Radiologi :
 - Accreditemento con test d'ingresso
 - Dipendenti
 - Fuori orario
 - Garantiscono doppia lettura con arbitrato
 - Minimo 5000 letture anno

Requisiti professionali

- Raccomandazioni per la pianificazione e l'esecuzione... - (ONS 2006);
- European Guidelines (2006)
- Documento congiunto SIRM-GISMA Lo screening mammografico organizzato... (2006)
- Documento del Gruppo di lavoro per la definizione ... della rete dei centri di senologia (2014)

Test di accreditamento

- 1° edizione:
 - 46 partecipanti (17 rinunce - 29 bocciati)
- 2° edizione
 - Corso di formazione preventivo a Firenze
 - 29 partecipanti (13 bocciati – 16 accreditati)
 - test organizzato in regione:
 - lettura di 150 casi in 3h
 - valutazione esterna inviata a Firenze
 - 10 arruolati per il programma
- Successivo accreditamento di ulteriori radiologi in base a rivalutazione del fabbisogno



INDICATORI E CONTROLLO DI QUALITÀ



Azienda n.5 Friuli Occidentale

Numero Pazienti: 46389

Numero Esami: 35490

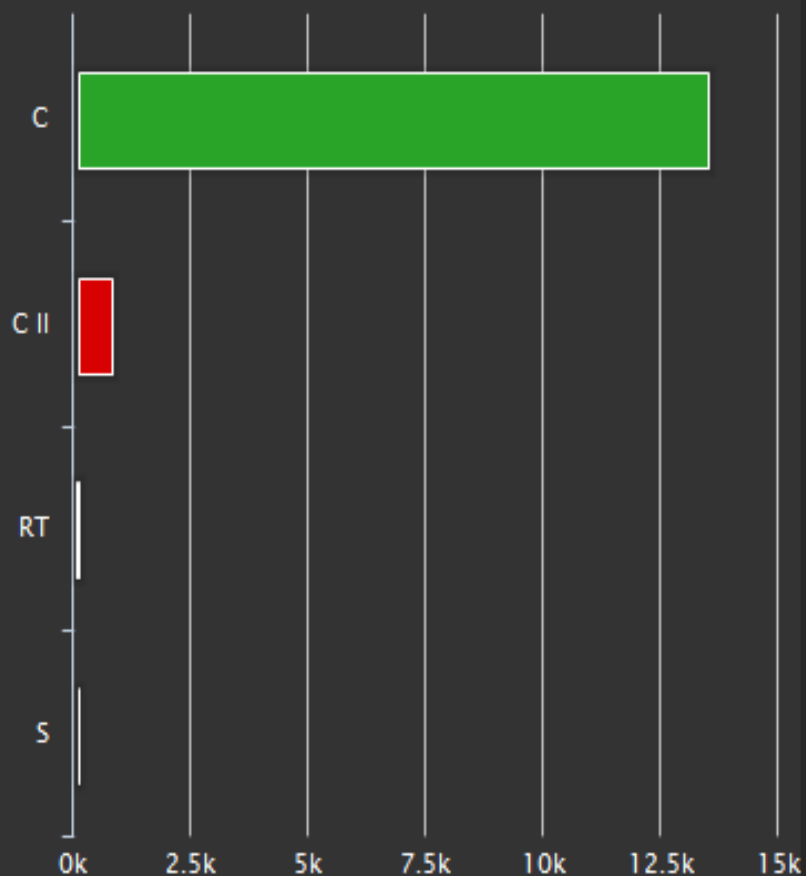
Seleziona

Ultime 30 giornate lavorate

Data	Stato	Info letture
[29-04-2015]	✘ 0 giorni trascorsi	Chiusura non prioritaria 27 I letture da assegnare
[28-04-2015]	✘ 1 giorni trascorsi	Chiusura non prioritaria
[27-04-2015]	✘ 2 giorni trascorsi	Chiusura non prioritaria
[24-04-2015]	✘ 5 giorni trascorsi	Chiusura non prioritaria
[23-04-2015]	✘ 6 giorni trascorsi	Chiusura prioritaria
[22-04-2015]	✘ 7 giorni trascorsi	Chiusura prioritaria
[21-04-2015]	✘ 8 giorni trascorsi	Chiusura prioritaria
[20-04-2015]	✘ 9 giorni trascorsi	Chiusura urgente
[18-04-2015]	✘ 11 giorni trascorsi	Chiusura urgente
[17-04-2015]	✘ 12 giorni trascorsi	Chiusura urgente
[16-04-2015]	✘ 13 giorni trascorsi	Chiusura urgente
[15-04-2015]	✘ 14 giorni trascorsi	Chiusura urgente
[14-04-2015]	✔ completata il 2015-04-24 in 10 giorni	
[13-04-2015]	✔ completata il 2015-04-24 in 11 giorni	
[11-04-2015]	✔ completata il 2015-04-24 in 13 giorni	
[10-04-2015]	✔ completata il 2015-04-22 in 12 giorni	



Esami chiusi negli ultimi 12 mesi



Indicatori GISMa sugli esami chiusi negli ultimi 12 mesi

Tempo di attesa tra la mammografia di screening e l'esito calcolato su 540 giornate chiuse: **11.61 giorni** 👍
[accettabile: ≤ 15 , desiderabile: ≤ 10]

Technical repeat rate: **0.03%** 👍
[accettabile: < 3 , desiderabile: < 1]
Totale richiami tecnici: **4** [Visualizza richiami tecnici]

Recall rate: **5.34%** 👎
[accettabile: < 5 , desiderabile: < 3]
Totale richiami al secondo livello: **761** [Visualizza richiami]

Statistiche calcolate su 14242 esami.



Refertazioni firmate nel mese 04/2015



Esporta dati in Excel

Radiologo	I letture	II letture	III letture	Tot. letture
Rad 1	723	214	35	972
Rad 2	318	0	16	334
Rad 3	0	489	36	525
Rad 4	803	0	10	813
Rad 5	0	772	11	783
Rad 6	0	803	24	827
Rad 7	772	0	20	792
Rad 8	434	897	52	1383
Rad 9	281	0	20	301
Rad 10	396	0	23	419
Rad 11	89	810	51	950
Rad 12	1561	203	82	1846
Rad 13	1	152	0	153
Rad 14	287	1240	0	1527
Rad 15	1212	0	10	1222
Rad 16	0	1212	37	1249

Refertazioni firmate nel corso dell'anno

Radiologo	I letture	II letture	III letture	Tot. letture
Rad 1	1876	1079	96	3051
Rad 2	1979	229	94	2302
Rad 3	477	1596	93	2166
Rad 4	1958	815	71	2844
Rad 5	1936	772	32	2740
Rad 6	719	1958	57	2734
Rad 7	868	1936	46	2850
Rad 8	434	2310	128	2872
Rad 9	282	1537	55	1874
Rad 10	2638	0	112	2750
Rad 11	670	1774	101	2545
Rad 12	3134	1073	275	4482
Rad 13	920	844	0	1764
Rad 14	821	2704	34	3559
Rad 15	2226	0	44	2270
Rad 16	0	2226	60	2286



Valore positivo predittivo della mammografia di screening Anni 2012-2013

Area geografica	Anno di invito					
	2012			2013		
	Cancri identificati	Donne inviate al II liv.	VPP (%)	Cancri identificati	Donne inviate al II liv.	VPP (%)
ASS.1 Triestina	75	359	20,9	70	405	17,3
ASS.2 Isontina	50	454	11,0	47	391	12,0
ASS.3 Alto Friuli	22	290	7,6	23	281	8,2
ASS.4 Medio Friuli	92	1.385	6,6	114	1.280	8,9
ASS.5 Bassa Friulana	35	464	7,5	31	361	8,6
ASS.6 Friuli Occidentale	86	870	9,9	75	689	10,9
Totale	360	3.822	9,4	360	3.407	10,6

Early recall 12-13-14

Area geografica	Unità senologica	Early recall (%)		
		Anno 2012	Anno 2013	Anno 2014
A.S.S. N. 2 - ISONTINA	Oncologia	11,1	11,1	11,8
A.S.S. N. 3 - ALTO FRIULI	Radiologia Ass3	18,5	24,8	18,6
A.S.S. N. 4 - MEDIO FRIULI	Radiologia (Sd)	15,2	10,3	8,7
A.S.S. N. 5 - BASSA FRIULANA	Latisana	2,8	3,7	6,1
AOSMA	Dipartimento Diagnostica per Immagini	1,6	2,6	1,2
AOSMA	Radiologia e Interventistica Radiologica	3,4	1,7	2,2
AOU Ospedali Riuniti Trieste	SC Radiologia Cattinara	9,3	9,4	8,5
AOU UD S.M.Misericordia	Unità senologica Udine	27,3	19,8	15,2
CRO	Radiologia	9,0	7,1	7,3
<i>Totale</i>		<i>14,3</i>	<i>12,5</i>	<i>10,2</i>

Percentuale di positivi al 1° liv.

Area/Struttura	2010	2011	2012	2013
ASS. N. 1 Triestina	3,71	2,33	3,66	3,87
ASS. N. 2 Isontina	3,9	5,02	6,09	6,6
ASS. N. 3 Alto Friuli	6,23	6,16	8,87	7,54
ASS. N. 4 Medio Friuli	5,23	6,2	8,89	7,44
ASS. N. 5 Bassa Friulana	5,9	6,3	8,99	6,52
ASS. N. 6 Friuli Occidentale	6,03	5,73	5,97	5,35
[Totale]	5,13	5,1	6,84	6,11

Accettabile <7 %primi esami <5% esami successivi



Recall rate individuale primi esami

Radiologo	2012			2013			2014		
	mmx totali	lettture positive	% Recall rate	mmx totali	lettture positive	% Recall rate	mmx totali	lettture positive	% Recall rate
R01	819	66	8,1	1071	54	5,0	481	15	3,1
R02	676	105	15,5	671	104	15,5	215	26	12,1
R03	909	107	11,8	738	70	9,5	310	33	10,6
R04	630	76	12,1	756	113	14,9	432	43	10,0
R05	547	46	8,4	720	60	8,3	330	21	6,4
R06	767	125	16,3	970	112	11,5	367	25	6,8
R07	505	74	14,7	756	73	9,7	432	40	9,3
R08	792	165	20,8	892	155	17,4	253	34	13,4
R09	1067	113	10,6	1052	90	8,6	362	22	6,1
R10	637	68	10,7	547	49	9,0	159	16	10,1
R11	729	89	12,2	923	55	6,0	308	16	5,2
R12	733	77	10,5	959	71	7,4	372	31	8,3
R13	820	91	11,1	788	70	8,9	343	21	6,1
R14	489	88	18,0	739	109	14,7	364	46	12,6
R15	1396	217	15,5	1027	143	13,9	361	32	8,9
R16	823	58	7,0	1071	81	7,6	481	38	7,9
Totale	12339	1565	12,7	13680	1409	10,3	5570	459	8,2

≤7

>7



Recall rate individuale

es. successivi

Radiologo	2012			2013			2014		
	mmx totali	lettere positive	% Recall rate	mmx totali	lettere positive	% Recall rate	mmx totali	lettere positive	% Recall rate
R01	5796	177	3,1	9.417	338	3,6	4.398	120	2,7
R02	5048	156	3,1	4.275	176	4,1	2.289	102	4,5
R03	8308	436	5,2	6.124	291	4,8	2.353	162	6,9
R04	6834	261	3,8	5.217	183	3,5	3.942	180	4,6
R05	5584	162	2,9	4.219	115	2,7	2.764	69	2,5
R06	5912	312	5,3	7.187	297	4,1	2.399	84	3,5
R07	5677	263	4,6	5.217	161	3,1	3.942	150	3,8
R08	5149	225	4,4	7.022	254	3,6	2.265	91	4,0
R09	5384	220	4,1	7.247	270	3,7	2.489	104	4,2
R10	5444	100	1,8	4.676	104	2,2	2.925	72	2,5
R11	5181	227	4,4	4.366	119	2,7	2.343	43	1,8
R12	5481	251	4,6	6.243	336	5,4	2.710	143	5,3
R13	6417	290	4,5	6.106	274	4,5	2.109	95	4,5
R14	5135	192	3,7	4.750	203	4,3	2.597	85	3,3
R15	6195	269	4,3	6.471	248	3,8	1.831	66	3,6
R16	5951	167	2,8	9.417	313	3,3	4.398	199	4,5
Totale	93496	3708	4,0	97954	3682	3,8	45754	1765	3,9

≤ 5

> 5



Discordanti con terza lettura positiva

Radiologo	2012			2013			2014		
	Discordanti con esito positivo	Totale discordanti	% positivi	Discordanti con esito positivo	Totale discordanti	% positivi	Discordanti con esito positivo	Totale discordanti	% positivi
R01	132	295	44,75	239	463	51,62	83	197	42,13
R02	68	75	90,67	67	76	88,16	38	39	97,44
R03	248	295	84,07	216	273	79,12	32	33	96,97
R04	198	339	58,41	167	178	93,82	102	106	96,23
R05	111	133	83,46	58	90	64,44	38	54	70,37
R06	286	374	76,47	156	199	78,39	44	85	51,76
R07	126	199	63,32	130	149	87,25	121	124	97,58
R08	173	234	73,93	173	306	56,54	40	70	57,14
R09	235	272	86,40	242	271	89,30	40	70	57,14
R10	145	156	92,95	140	241	58,09	55	55	100,00
R11	132	139	94,96	174	238	73,11	37	55	67,27
R12	170	204	83,33	209	247	84,62	57	67	85,07
R13	249	326	76,38	156	261	59,77	44	75	58,67
R14	119	122	97,54	45	52	86,54	59	63	93,65
R15	530	606	87,46	252	282	89,36	78	81	96,30
Totale	2929	3791	77,26	2424	3326	72,88	868	1174	73,94

≤ 60

> 60



SVILUPPI FUTURI

Aspetti positivi

- Il test selettivo è buona pratica
- Gruppo selezionato di professionisti
 - Rappresentazione delle criticità (riunioni regolari)
 - Risoluzione collegiale dei problemi
 - Partecipazione alla valutazione del fabbisogno, ai progetti di sviluppo (es. sistemi informativi, privacy...), alla definizione delle priorità di investimento...



Criticità

- Buona pratica del test d'ingresso «artigianale» non essendo specificati criteri chiari e modalità tracciabili
- Non sono definiti i requisiti curriculari per accedere al test:
 - Formazione?
 - Casistica?
 - Anzianità di servizio?
 - Altro?
 - Pool di radiologi varia: varia il fabbisogno, necessità di accreditare nuovi professionisti...
 - Si verifica l'opportunità di garantire la formazione continua



Desiderata

- Strutturazione del test di accesso con modalità tracciabili e criteri chiari, su base nazionale
- Ripetibilità del test nel tempo per valutazione periodica accreditata ecm



Ricognizione dell'esistente

COOPERATION
PARTNER



EUSOBI
european society of breast imaging



MyUserArea

courses

diploma

congress

society

membership

education

services

archive

EBBI

European Diploma in Breast Imaging (EDBI)

Thursday, October 01, 2015

London/United Kingdom

- » [General Information](#)
- » [Outline](#)
- » [Step I](#)
- » [Step II: Oral and Written Examination](#)
- » [Knowledge](#)
- » [Maintenance](#)
- » [Terminology](#)
- » [Application](#)
- » [Re-examination](#)

Application deadline: July 15, 2015

Please use the **APPLICATION FORM** and refer to the requirements below.



Ricognizione dell'esistente

PERFORMS AVRC,
Loughborough University,
Leicestershire LE11 3TU UK,
+44 (0)1509 635735



[Home](#) | [About The Schemes](#) | [NHS Participants](#) | [Training](#) | [Awards](#) | [Contact PERFORMS](#) | [AVRC](#) | [Non-NHS Services](#) | [Publications](#)

PERFORMS

PERSONAL PERFORMANCE IN MAMMOGRAPHIC SCREENING

[Home](#) » [About The Schemes](#)



PERFORMS Scheme

[PERFORMS Home](#)

[About The Schemes](#)

› [PERFORMS Scheme](#)

› [How the PERFORMS Scheme Works](#)

› [Eligibility to sit PERFORMS](#)

› [The IMPROVE Scheme](#)

› [Eligibility to sit IMPROVE](#)

› [Not Eligible But Still Interested?](#)

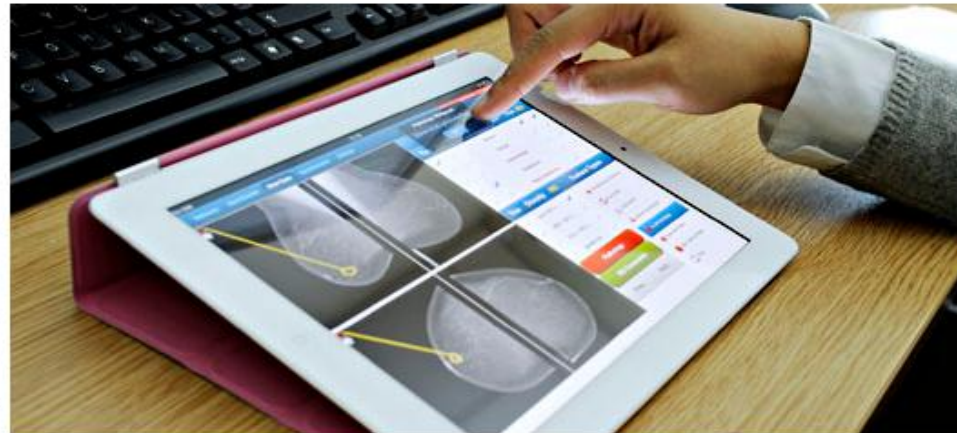
[NHS Participants](#)

[Training](#)

[Awards](#)

[Contact PERFORMS](#)

AVRC



NHS Breast Screening personnel

E-mail *

Password *

- [Create new account](#)
- [Request new password](#)

[Log in](#)

**CREATIVE.
INNOVATIVE.
PUSHING
BOUNDARIES.
ENTERPRISE AWARD
WINNER 2009**

■ ■ Loughborough

Ipotesi di sviluppo

- Adottare un sistema esterno es. PERFORMS
 - Trasferibilità nel nostro contesto
 - Costi?
 - Accreditemento ecm?
- Sviluppare un sistema simile in ambito GISMA attirando un finanziamento ad hoc?
 - CCM?
 - Altro?



Per contatti: silvia.mentil@regione.fvg.it

GRAZIE PER L'ATTENZIONE