

Tramalloni D*, Bragazzi N*, Gandolfo N[^], Imperiale A[^], Piccoli L[^], Forno MG [^], Tofanelli V[°], Ricci P[°], Rebora I[°], Valle I[°], Bonelli L^{**}

*DISSAL- Università degli studi di Genova, [^] Dipartimento Immagini ASL 3 Genovese, [°] Dipartimento Prevenzione ASL 3 Genovese, ^{**}IRCCS AOU San Martino-IST

Obiettivi: valutare i fattori che condizionano l'elevato tasso di rescreeing anticipato ad 1 anno nelle donne con mammografia di screening negativa in ASL3-Genovese.

Materiali e metodi: Popolazione: donne 50-69 anni che hanno effettuato una Mx di screening nel periodo 1/2013 - 12/2015

Storia di screening ed età all'invito tratte dal gestionale

Caratteristiche personali registrate all'anamnesi pre Mx

- Storia familiare di primo grado per CaM (FH-CaM): (affetto <40 anni, 40-59 anni, ≥60 anni, maschio)
- Assunzione di TOS (conclusa o in corso)
- Centro screening di primo livello sulla definizione dell'intervallo di rescreeing indicato per le donne con mammografia negativa.

L'Odds Ratio (OR) con i limiti di confidenza (95% CI) è stata utilizzata (analisi uni e multivariata) per il calcolo della probabilità di avere un richiamo anticipato in relazione ai fattori anamnestici considerati.

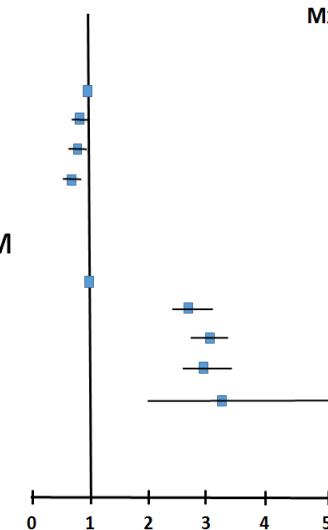
Risultati:

Gennaio 2013 – dicembre 2015		
Tipo di invito		
• Primo Invito	22.720	(43,4%)
• Inviti successivi a 2 anni	16.390	(31,3%)
• Reinviati anticipati (≤ 1 anno)	2.344	(4,5%)
• altro (principalmente mammografia recente)	10.916	(20,8%)
DONNE SOTTOPOSTE A SCREENING	52.360	(100.0%)

ESITO		
• Rescreeing a 2 anni	38.498	(73,5%)
• Reinviati anticipati (≤ 1 anno)	10.004	(19,1%)
• Approfondimenti diagnostici	3.858	(7,4%)

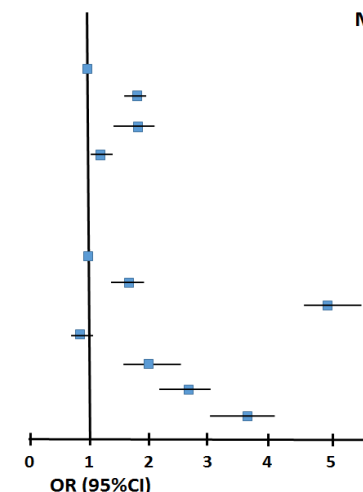
	Mx negativa	Early rescreeing	OR adj (95% CI)
Età			
50-54	17.610	4.660 (26,5)	1,00
55-59	11.425	2.311 (20,2)	0,85 (0,80-0,91)
60-64	9.109	1.509 (16,6)	0,82 (0,76-0,88)
65-69	10.351	1.524 (14,7)	0,71 (0,66-0,77)

	Mx negativa	Early rescreeing	OR adj (95% CI)
Familiarità CaM			
Assente	40.456	7.018 (17,3)	1,00
Affetta <40 aa	1.043	381 (36,5)	2,80 (2,44-3,21)
Affetta <40-59 aa	3.098	1.207 (39,0)	3,13 (2,88-3,39)
Affetta ≥ 60 aa	3.217	1.260 (39,2)	3,09 (2,85-3,35)
Affetto maschio	81	39 (41,8)	3,29 (2,05-5,28)

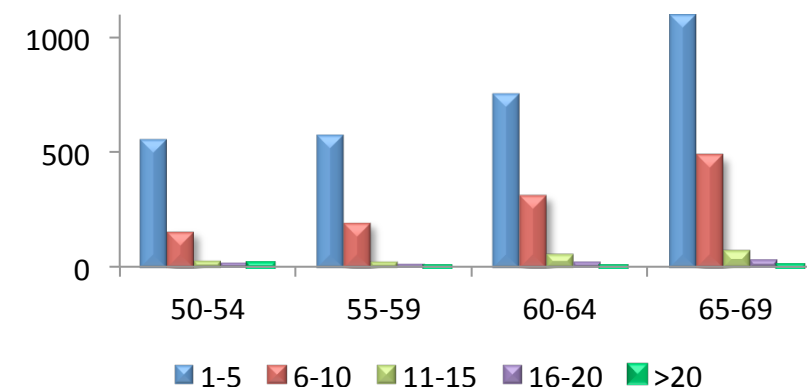


	Mx negativa	Early rescreeing	OR adj (95% CI)
TOS			
Mai assunta	34.867	6.739 (19,3)	1,00
Conclusa	5.111	1.320 (25,8)	1,75 (1,62-1,89)
In corso	1.040	329 (31,6)	1,76 (1,52-2,03)
Manca dato	7.484	1.616 (21,6)	1,17 (1,09-1,25)

	Mx negativa	Early rescreeing	OR adj (95% CI)
CENTRO			
A	9.395	1.079 (11,5)	1,00
B	5.355	1.102 (20,6)	1,68 (1,53-1,85)
C	5.582	2.240 (42,4)	5,03 (4,60-5,49)
D	16.195	1.934 (11,9)	0,94 (0,87-1,02)
E	601	162 (27,0)	2,02 (1,66-2,47)
F	7.145	1.970 (27,6)	2,78 (2,55-3,03)
G	4.254	1.517 (33,5)	3,75 (3,41-4,11)



Durata dichiarata della HRT in relazione all'età



Conclusioni: I potenziali fattori di rischio per CaM (FH-CaM e TOS) sembrano utilizzati con criteri poco definiti e meritevoli di approfondimento. Un ruolo importante è rivestito dalla formazione specifica dei radiologi impegnati nello screening.