



26-27 SETTEMBRE 2013  
Sermig - Arsenale della Pace

# Equità e crisi economica: dalla survey GISMa

**Giorgi Daniela**

S.C. Epidemiologia e Screening - ASL 2 Lucca - Istituto Tumori Toscano

**Ventura Leonardo**

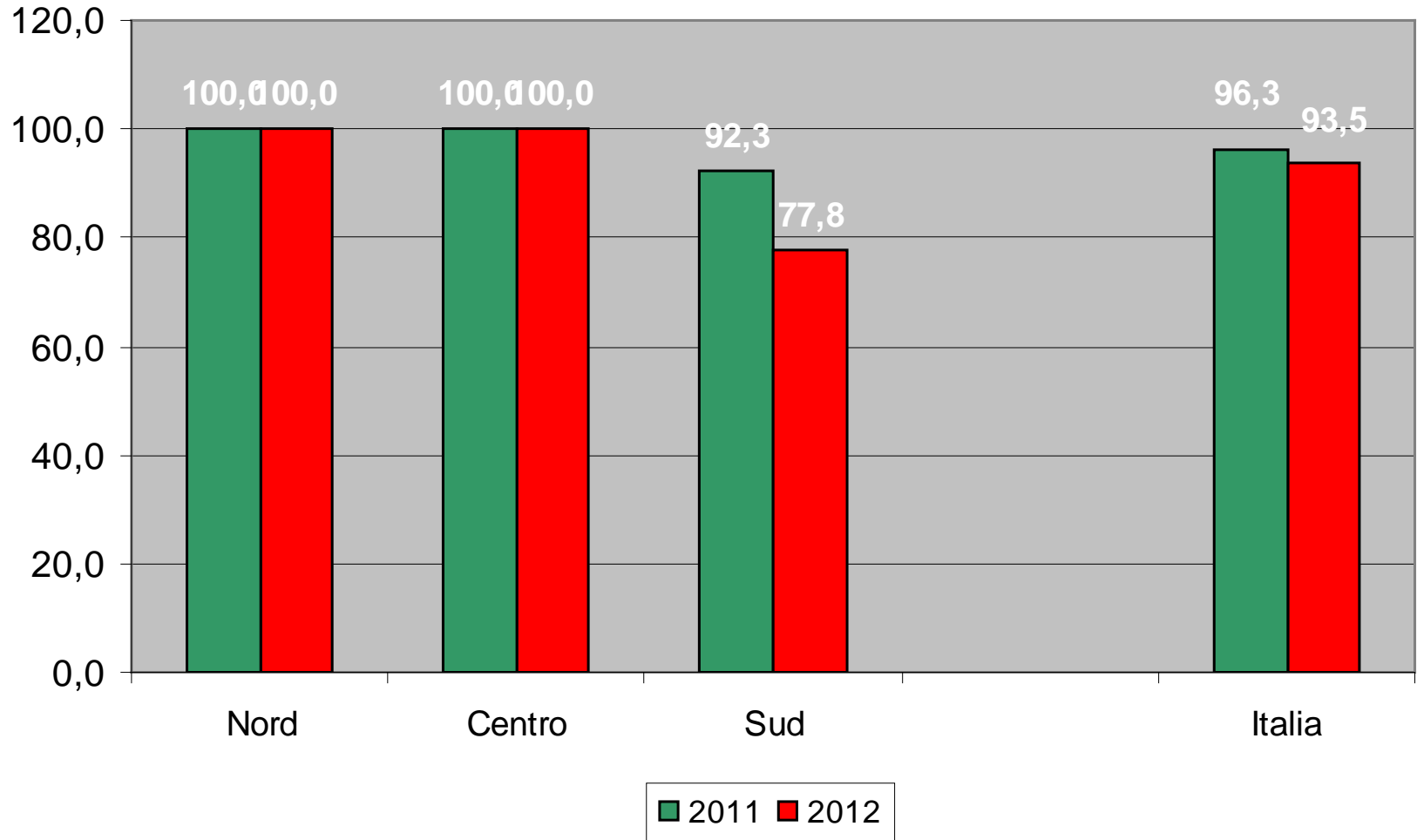
Istituto per lo Studio e la Prevenzione Oncologica (ISPO) - Firenze

# 3 indicatori:

- **Estensione**
- **Adesione**
- **Tempi di attesa**

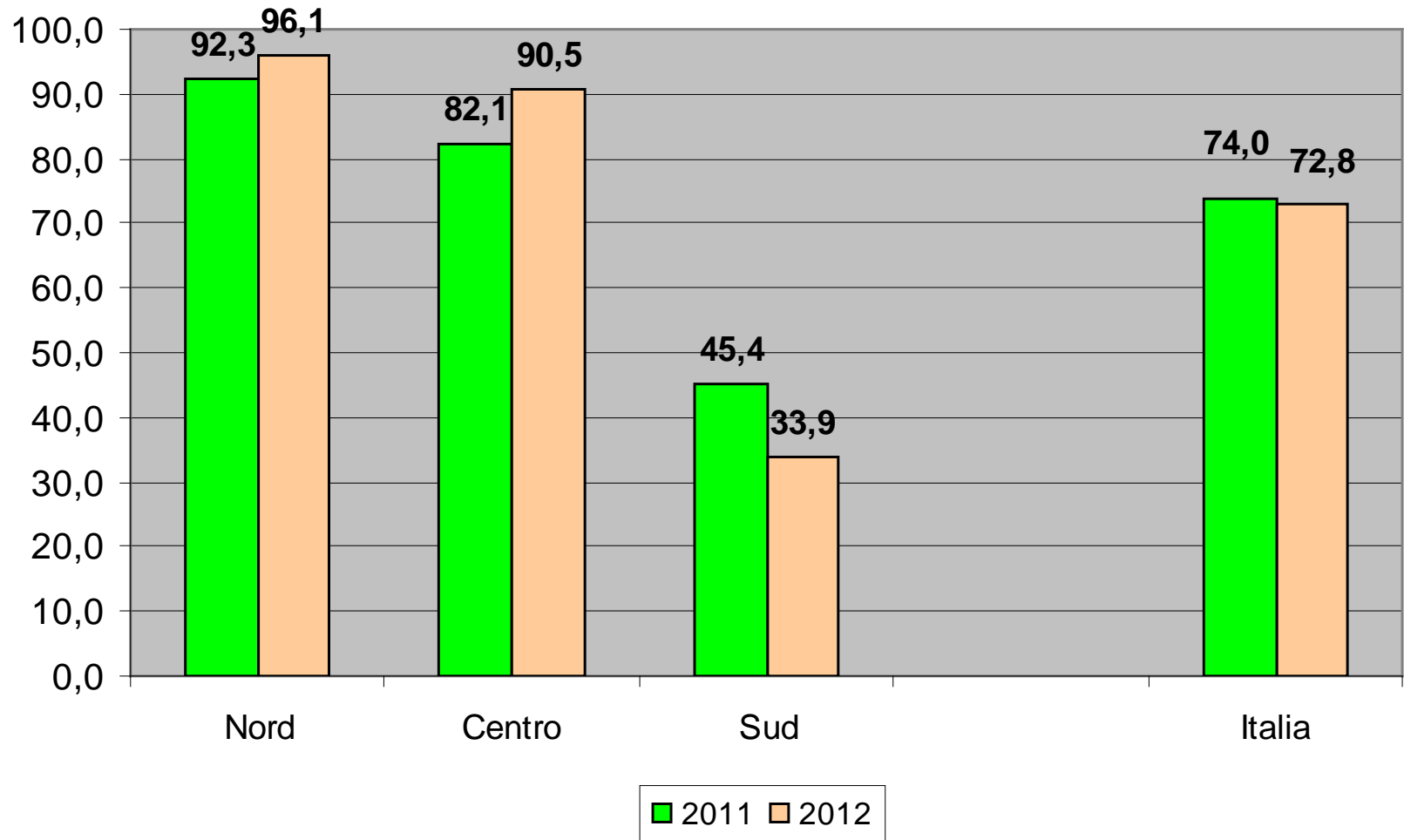
**Estensione**

## Estensione teorica (%) - 2011 e 2012

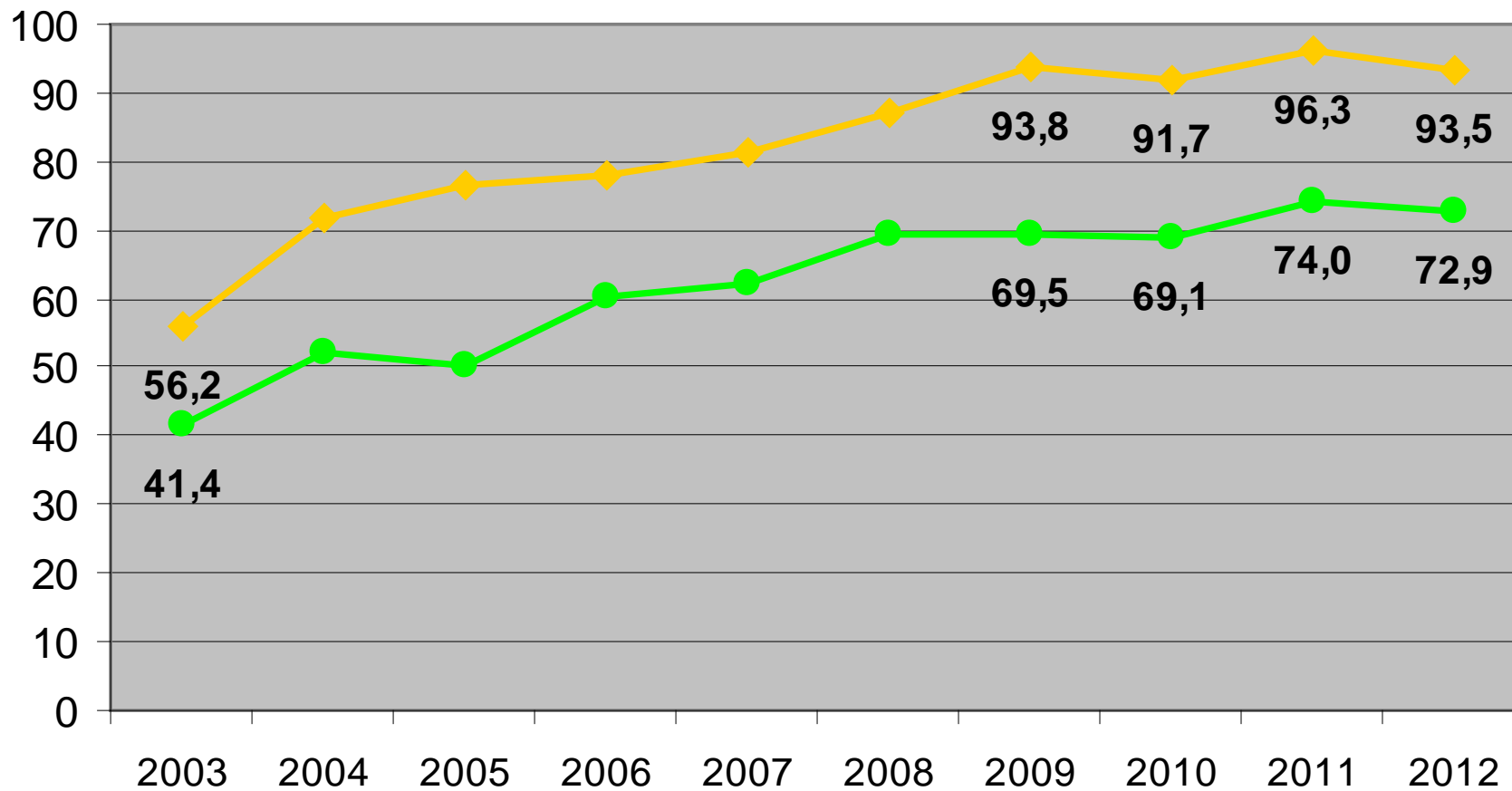


<b>Anno</b>	<b>Pop bersaglio Istat</b>	<b>Inviti spediti</b>
2010	3.768.449	2.495.599
2011	3.806.883	2.671.471
2012	3.806.169	2.606.050

## Estensione effettiva (%) - 2011 e 2012

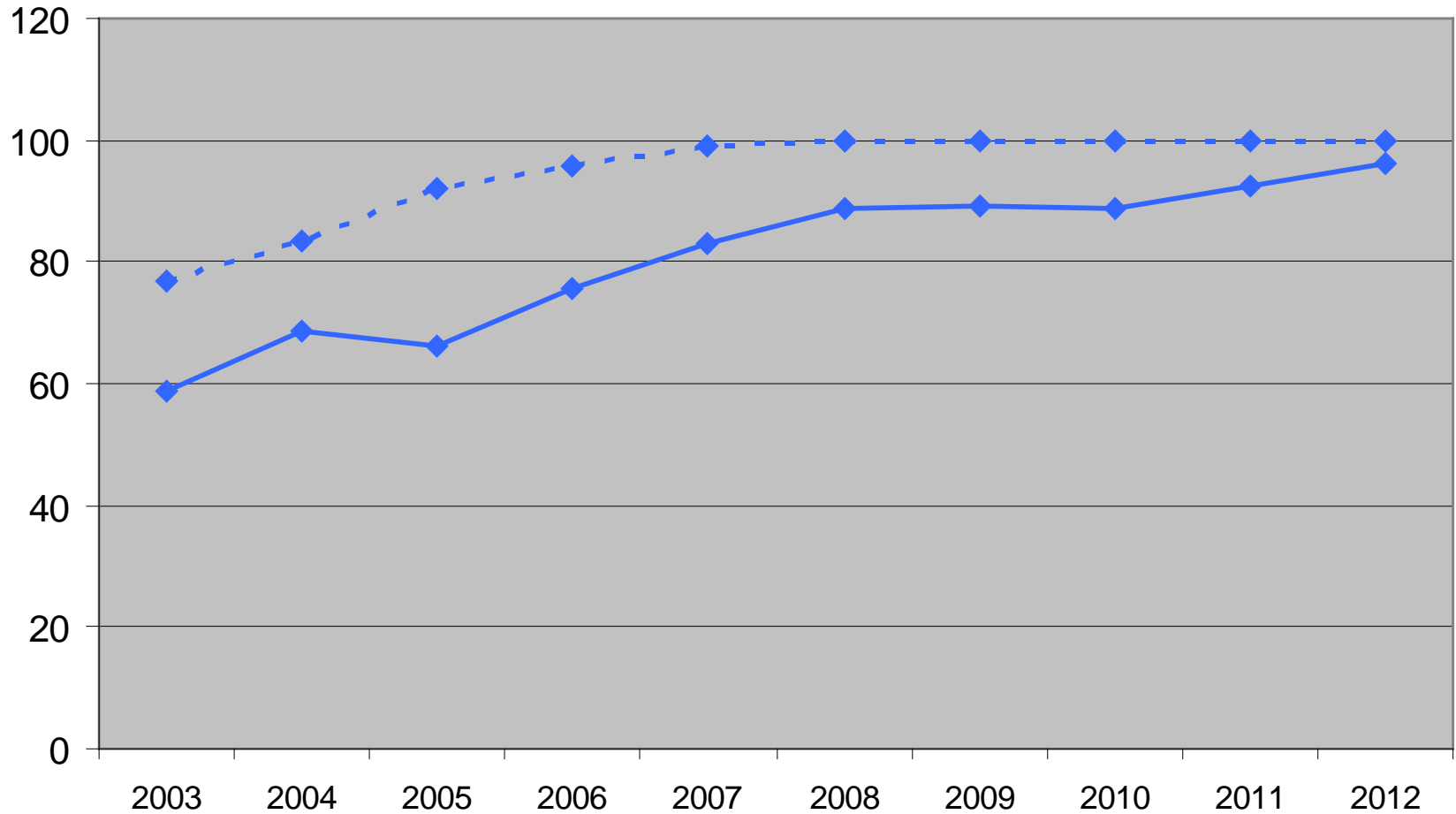


## ITALIA - estensione teorica ed effettiva (%) - 2003-2012



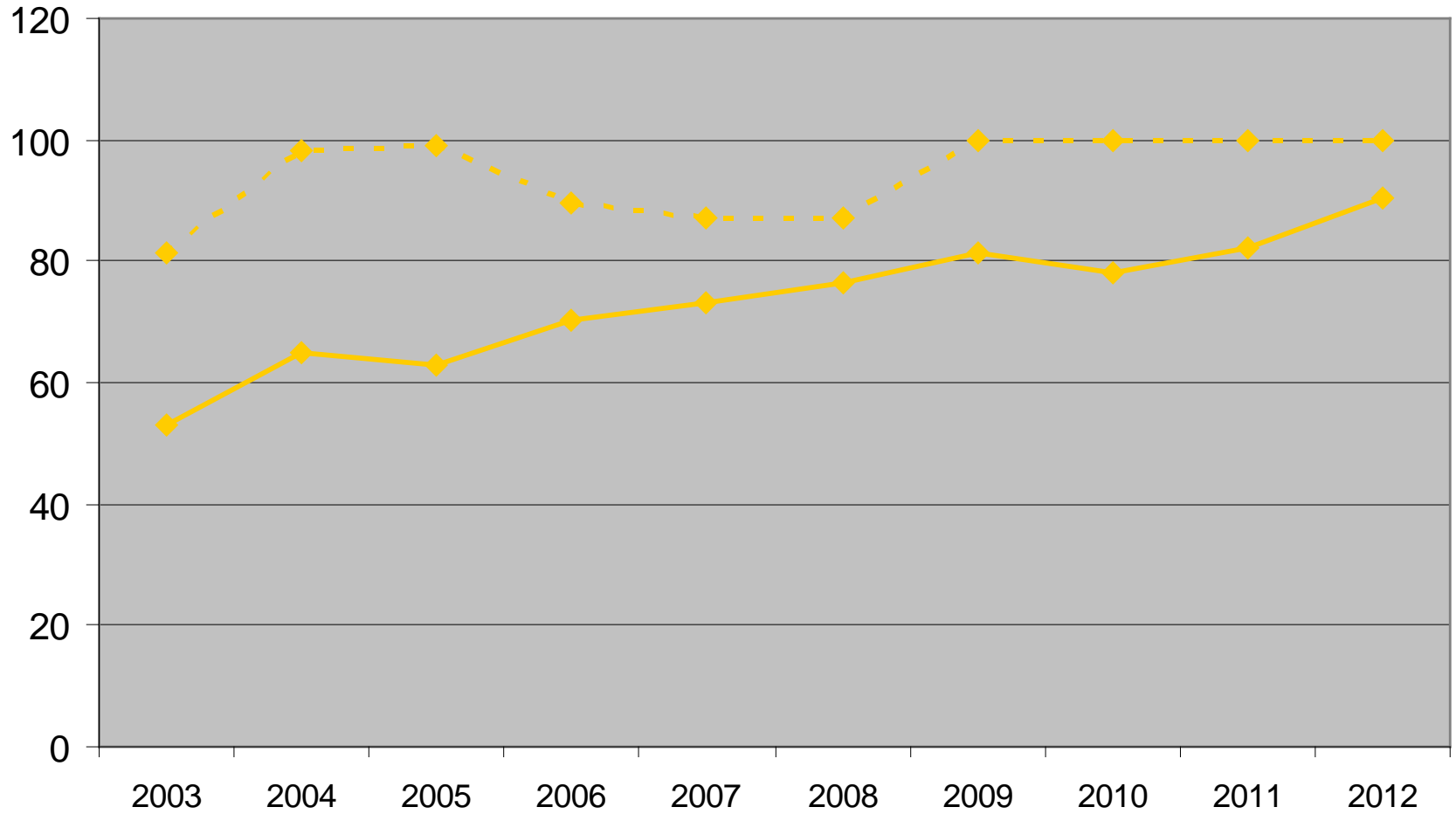
—◆— Estensione teorica —●— Estensione effettiva

**Estensione teorica ed effettiva (%) - Nord - 2003-2012**

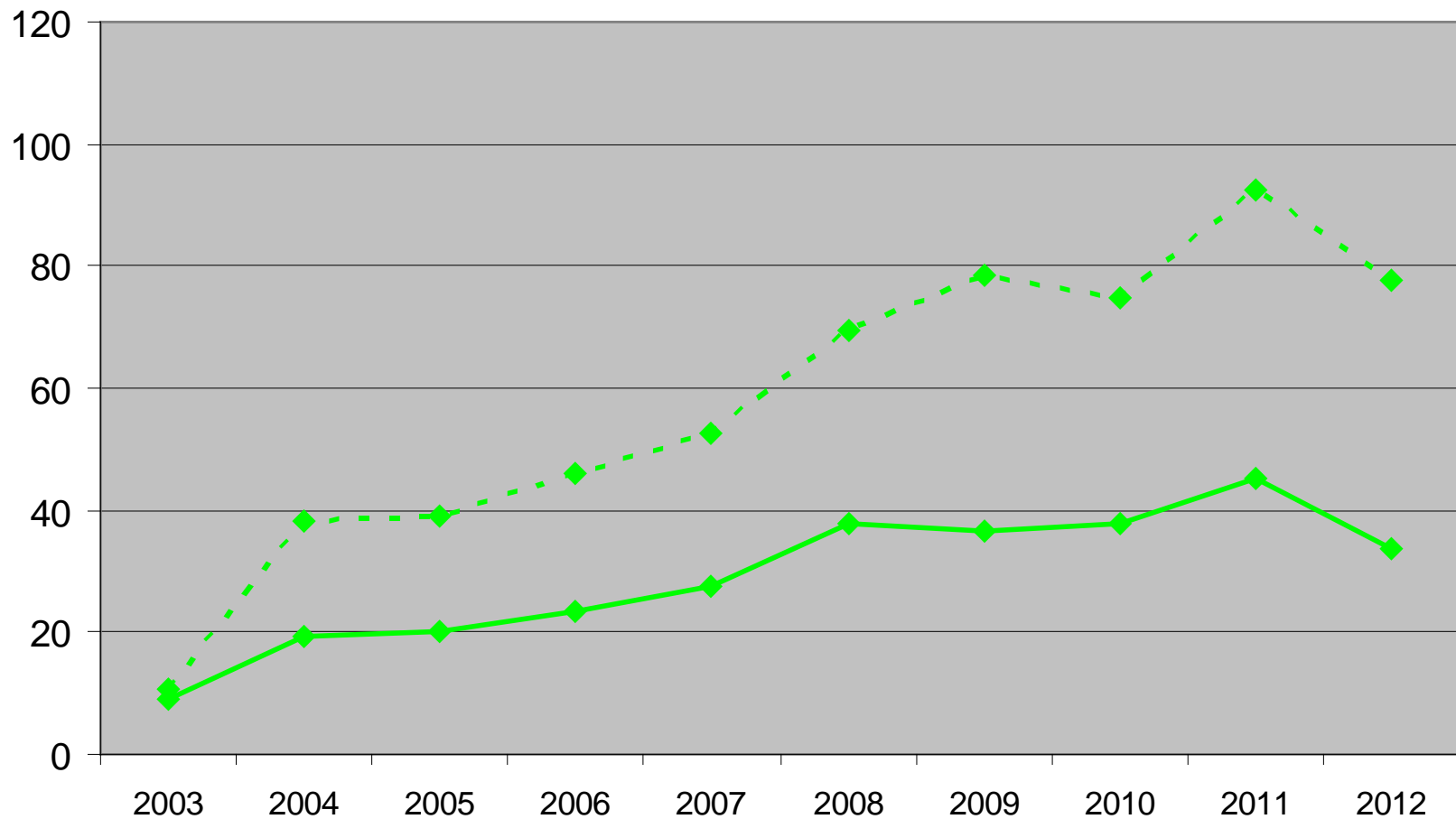




**Estensione teorica ed effettiva (%) - Centro - 2003-2012**

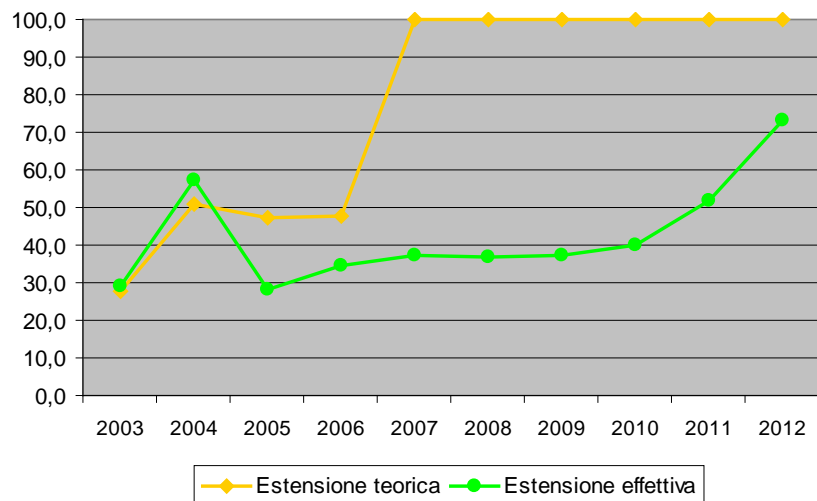


**Estensione teorica ed effettiva (%) - Sud e Isole - 2003-2012**

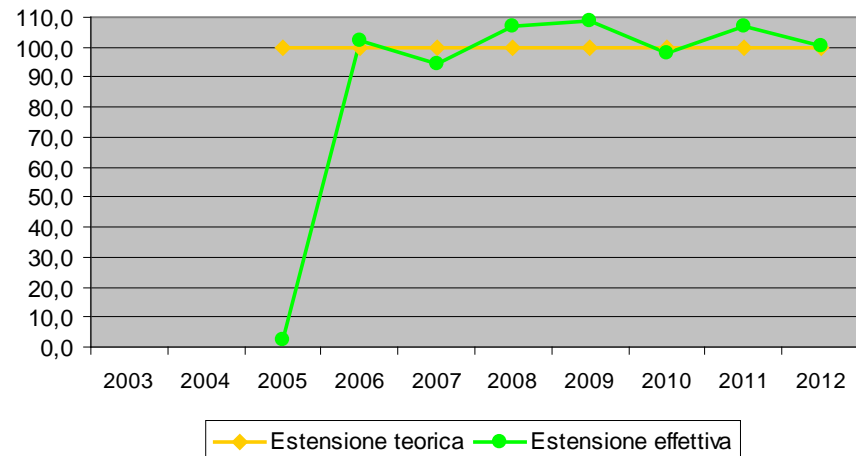


## NORD

### LIGURIA - estensione teorica ed effettiva (%) - 2003-2012

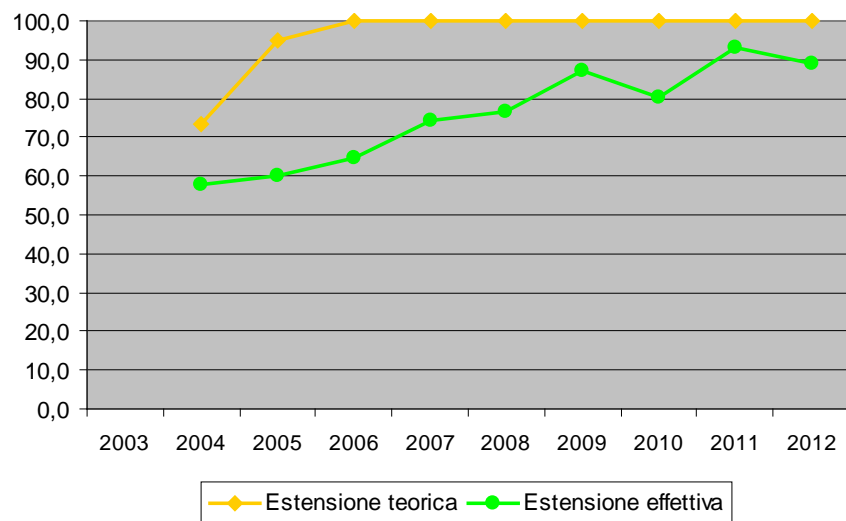


### FRIULI V.G. - estensione teorica ed effettiva (%) - 2003-2012

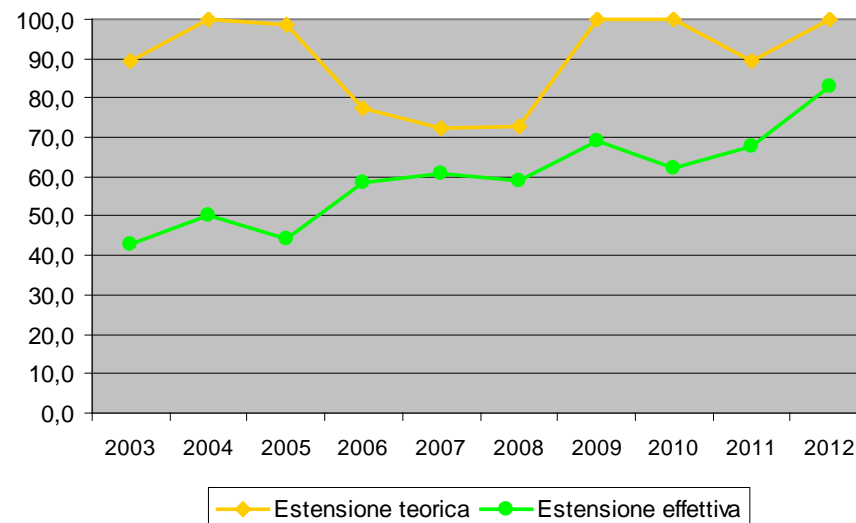


## CENTRO

### MARCHE - estensione teorica ed effettiva (%) - 2003-2012

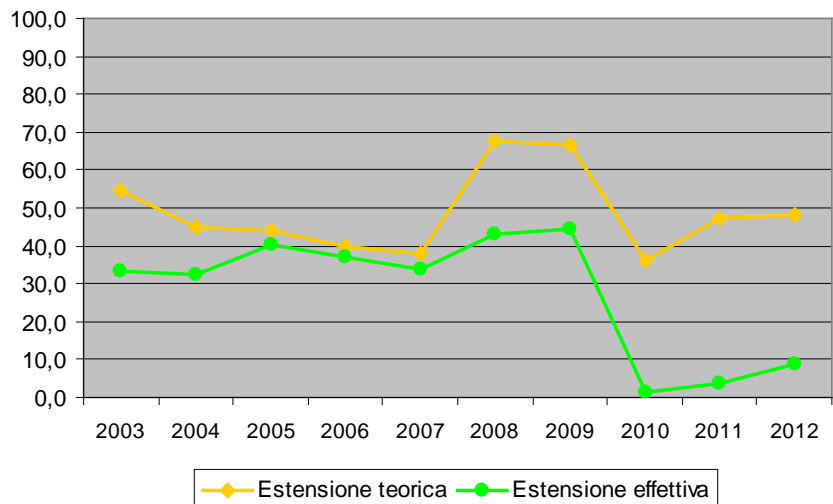


### LAZIO - estensione teorica ed effettiva (%) - 2003-2012

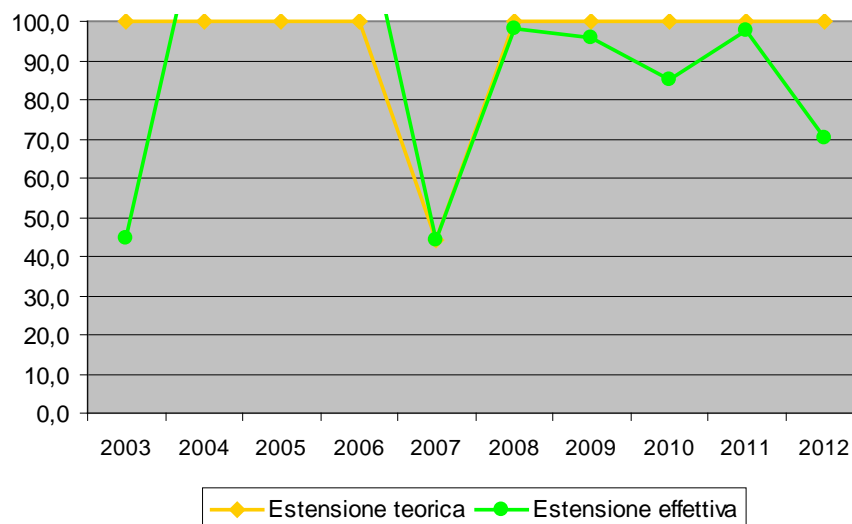


# SUD E ISOLE

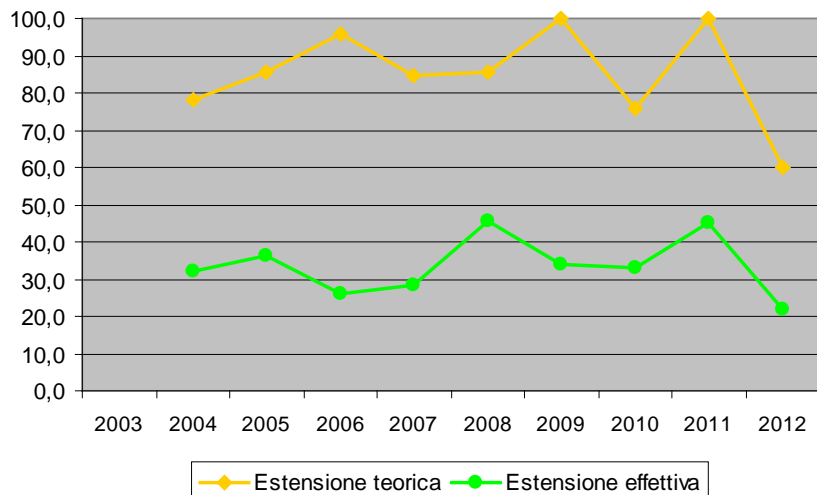
**ABRUZZO - estensione teorica ed effettiva (%) - 2003-2012**



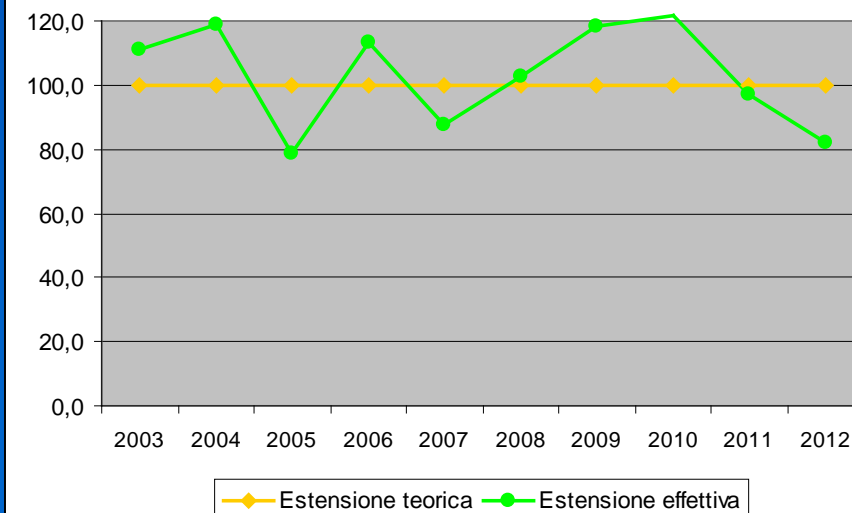
**MOLISE - estensione teorica ed effettiva (%) - 2003-2012**



**CAMPANIA - estensione teorica ed effettiva (%) - 2003-2012**

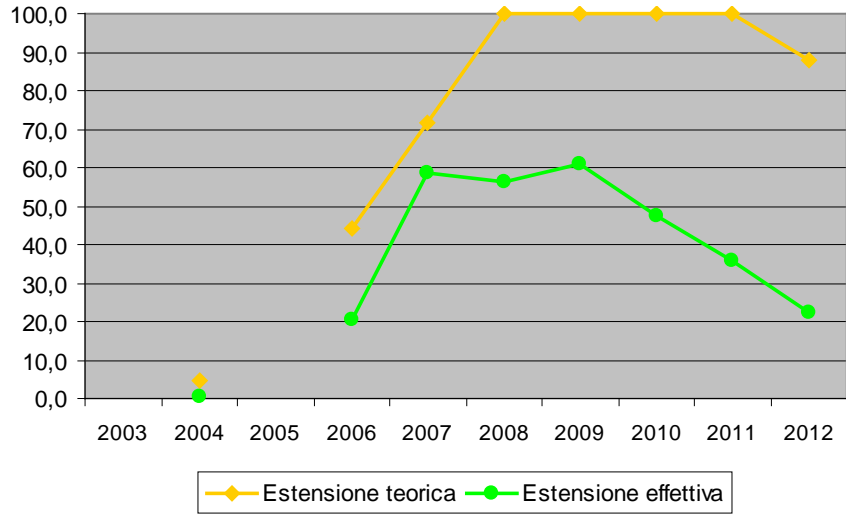


**BASILICATA - estensione teorica ed effettiva (%) - 2003-2012**

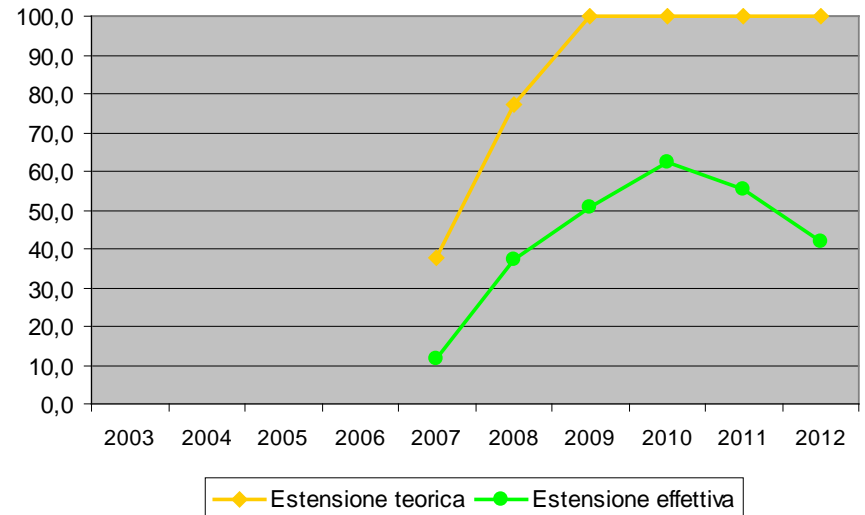


# SUD E ISOLE

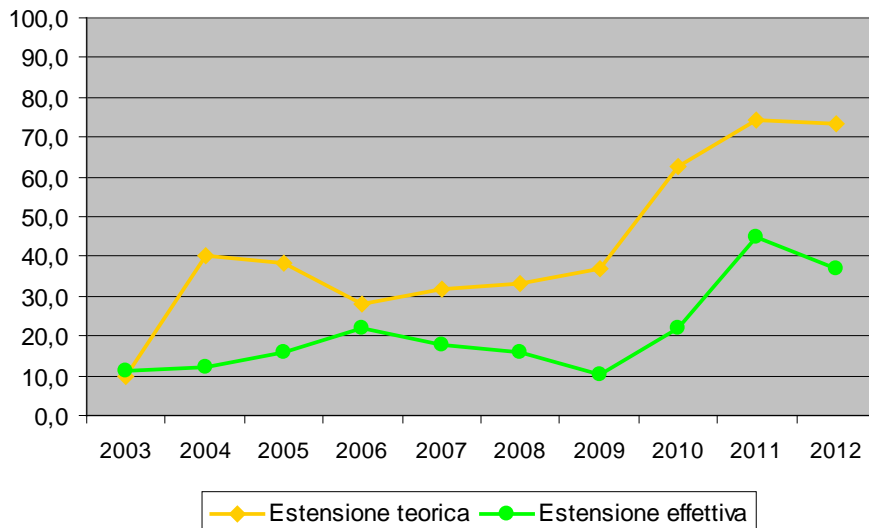
## CALABRIA - estensione teorica ed effettiva (%) - 2003-2012



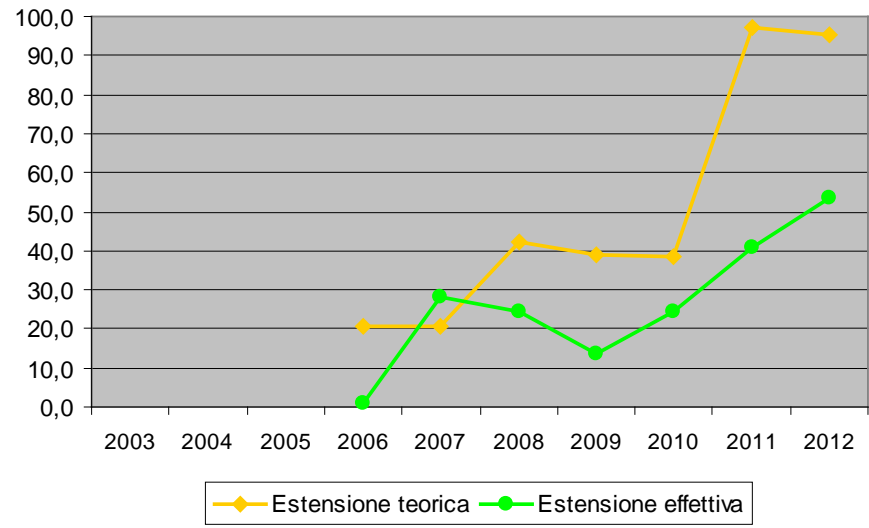
## PUGLIA - estensione teorica ed effettiva (%) - 2003-2012



## SICILIA - estensione teorica ed effettiva (%) - 2003-2012



## SARDEGNA - estensione teorica ed effettiva (%) - 2003-2012

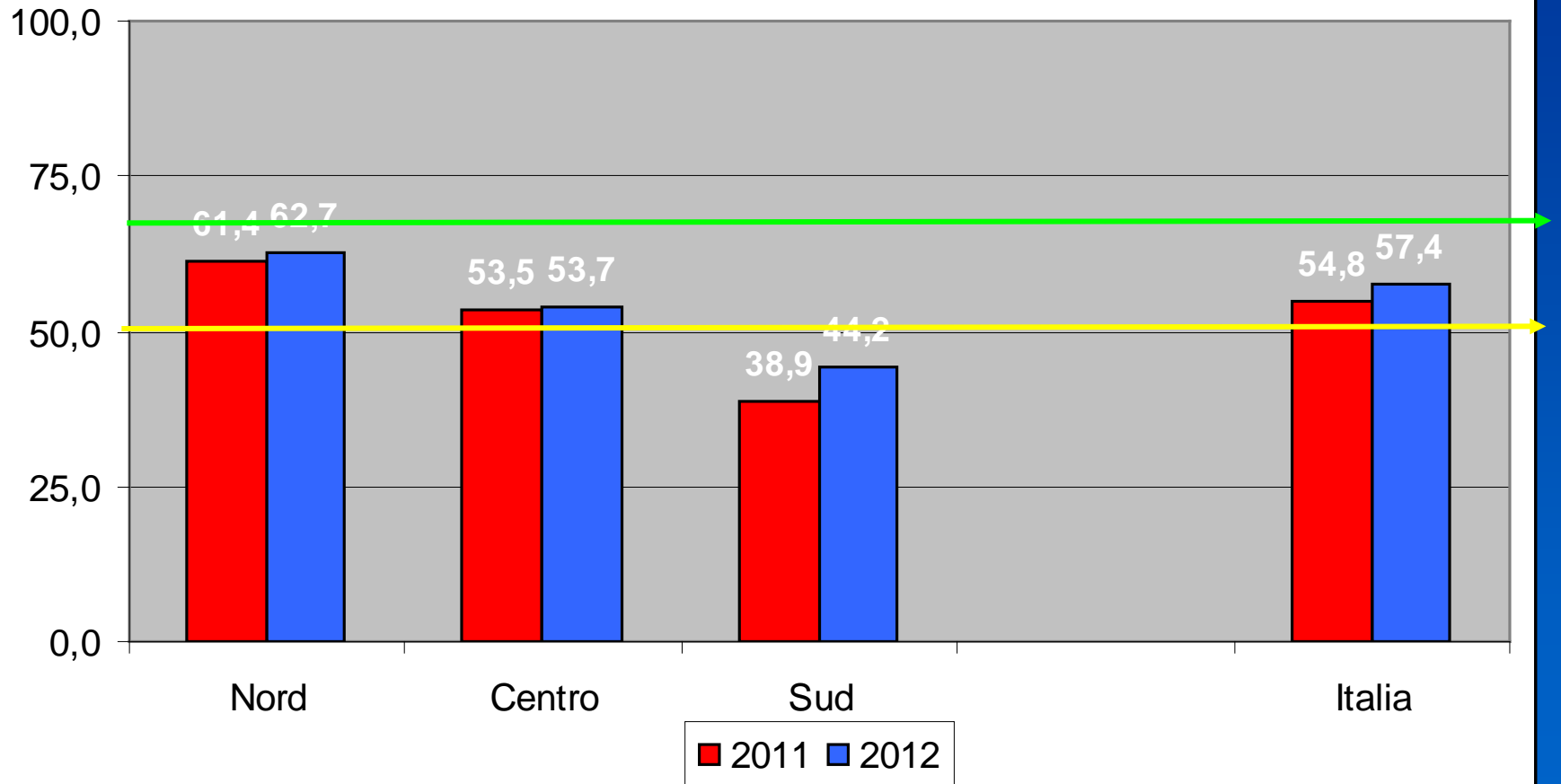


**Adesione**

## Fascia di età 50-69

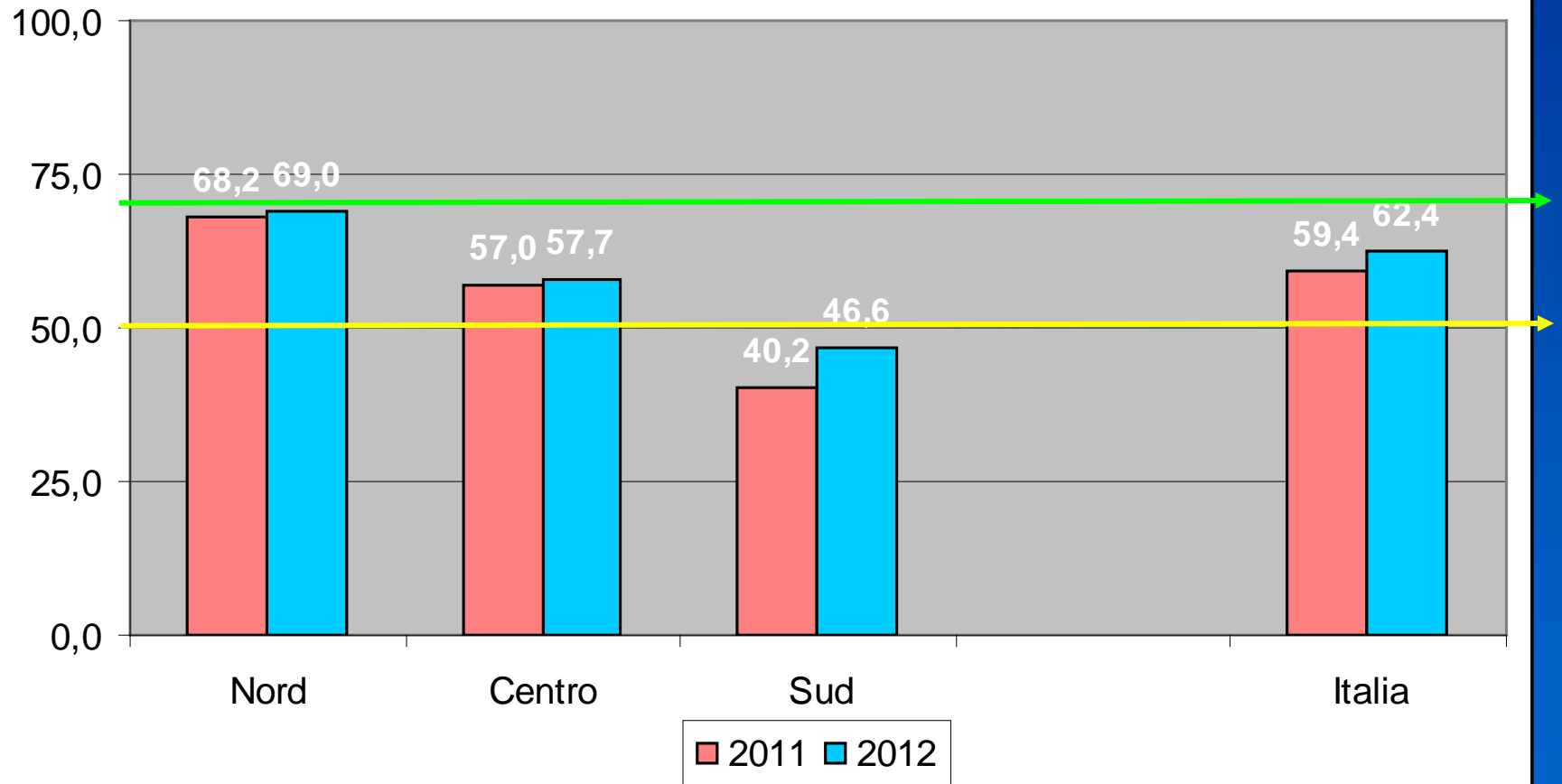
<b>Anno</b>	<b>Inviti spediti</b>	<b>Rispondenti</b>	<b>% risp su pop ISTAT</b>
2010	2.495.599	1.381.995	36,67
2011	2.671.471	1.464.791	38,48
2012	2.606.050	1.496.205	39,31

## Adesione grezza (%) - 2011-12

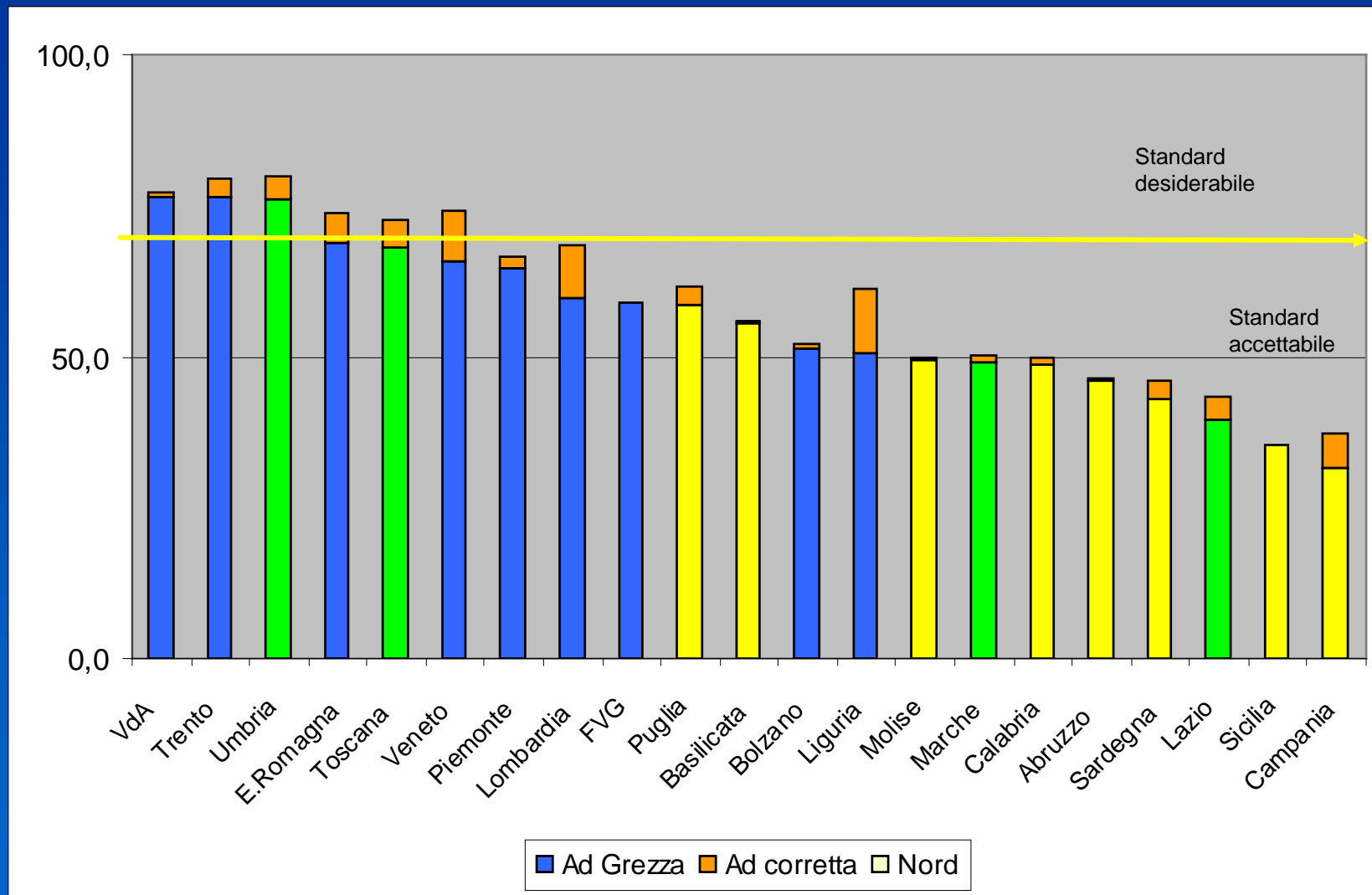




## Adesione corretta (%) - 2011-12

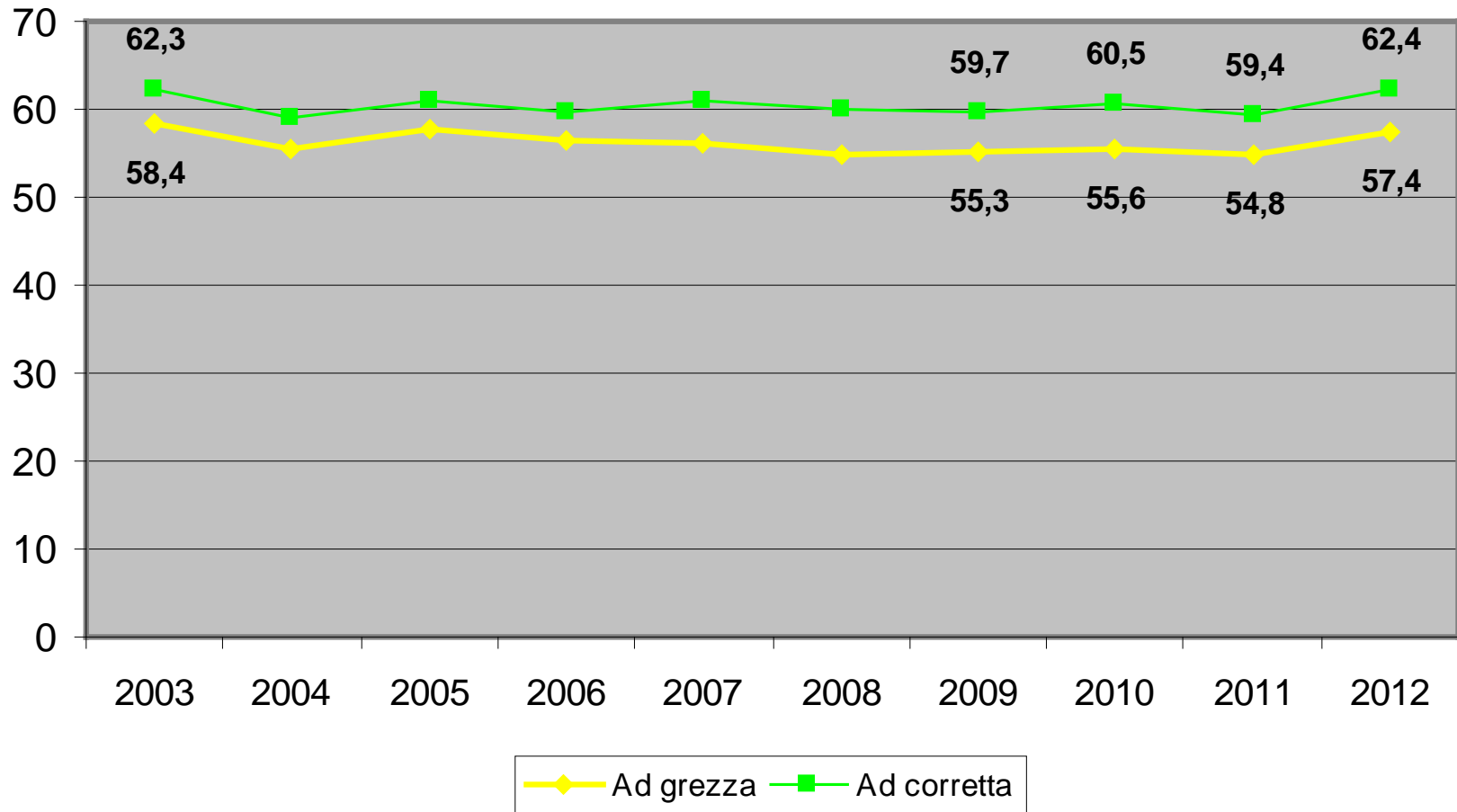


# Anno 2012 – adesione grezza e corretta (%) per regione

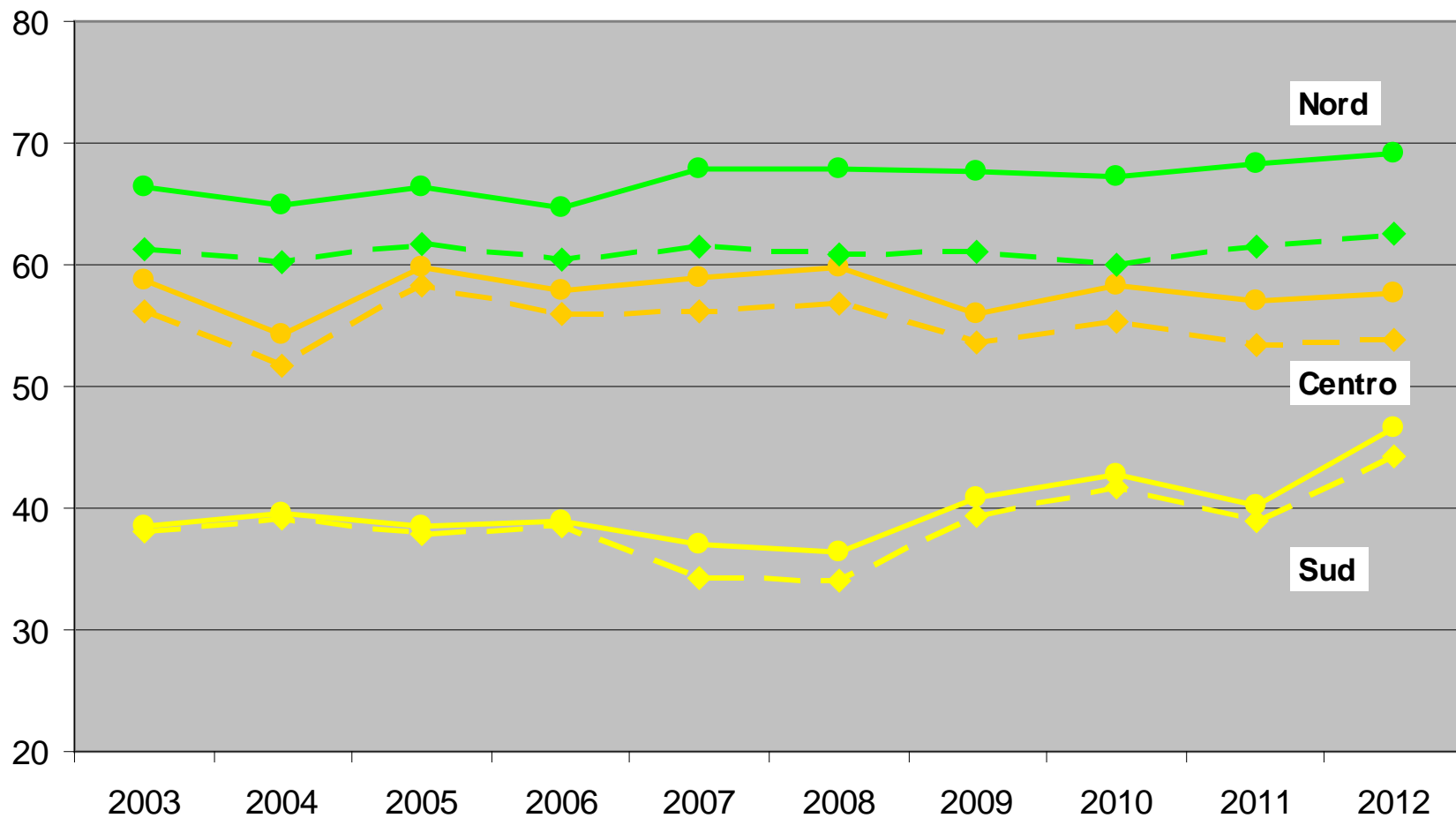


Nord
Centro
Sud e Isole

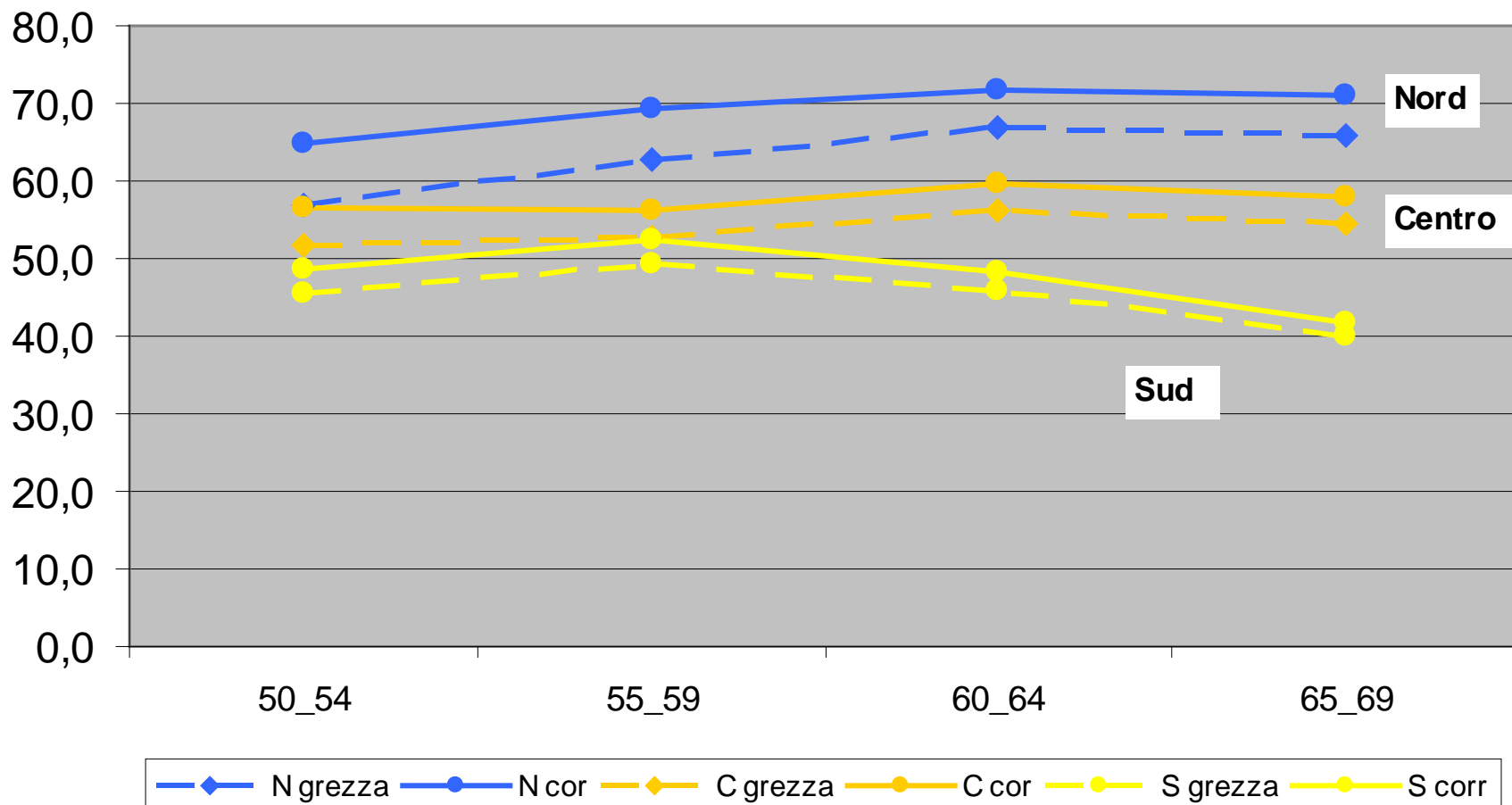
ITALIA - adesione grezza e corretta (%) - 2003-2012



Adesione grezza e corretta (%) - per NORD / CENTRO / SUD - 2003-2012

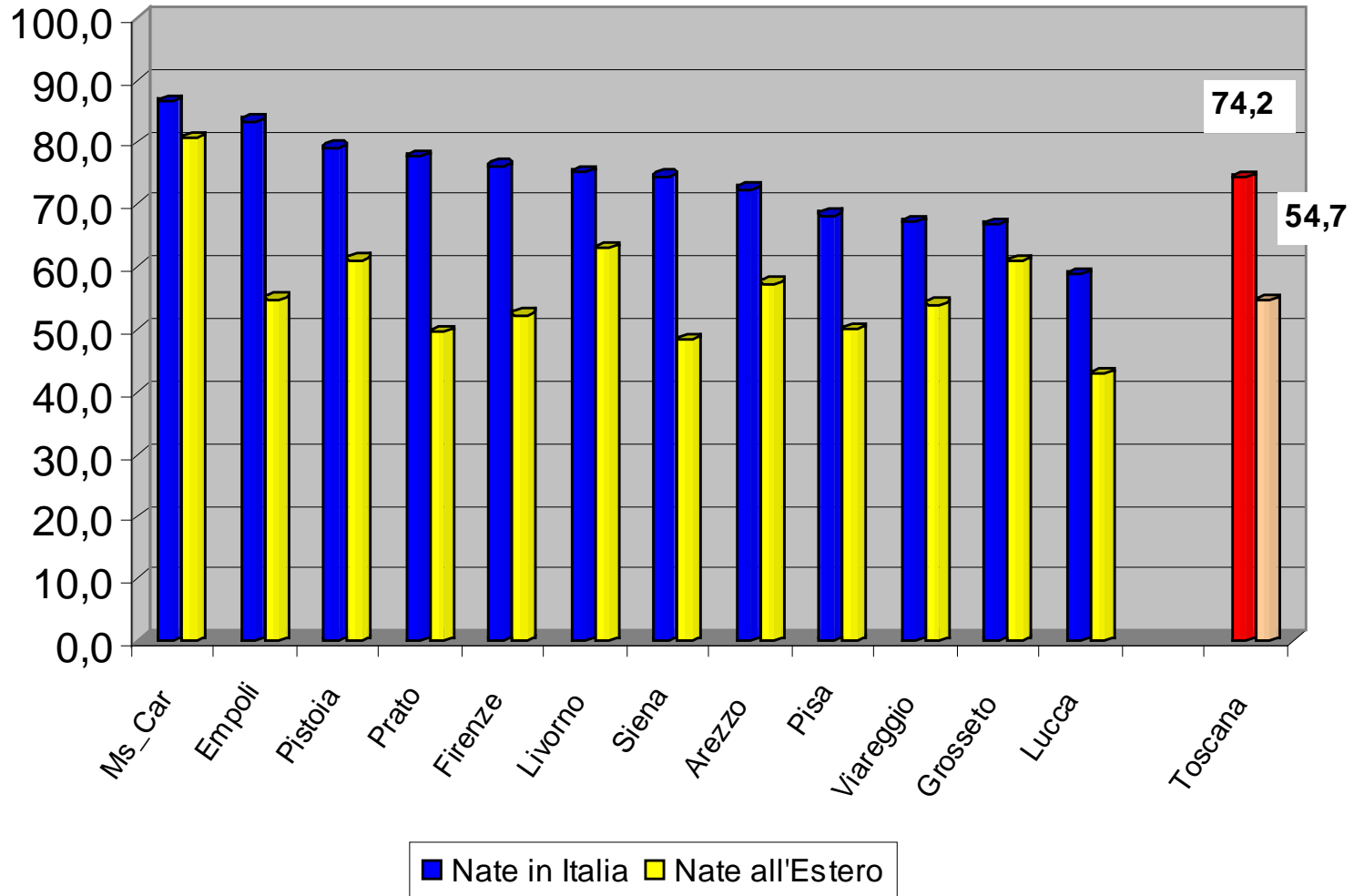


## Adesione per fasce di età e zona - 2012



## TOSCANA ATTIVITA' 2012 – Adesione per luogo di nascita

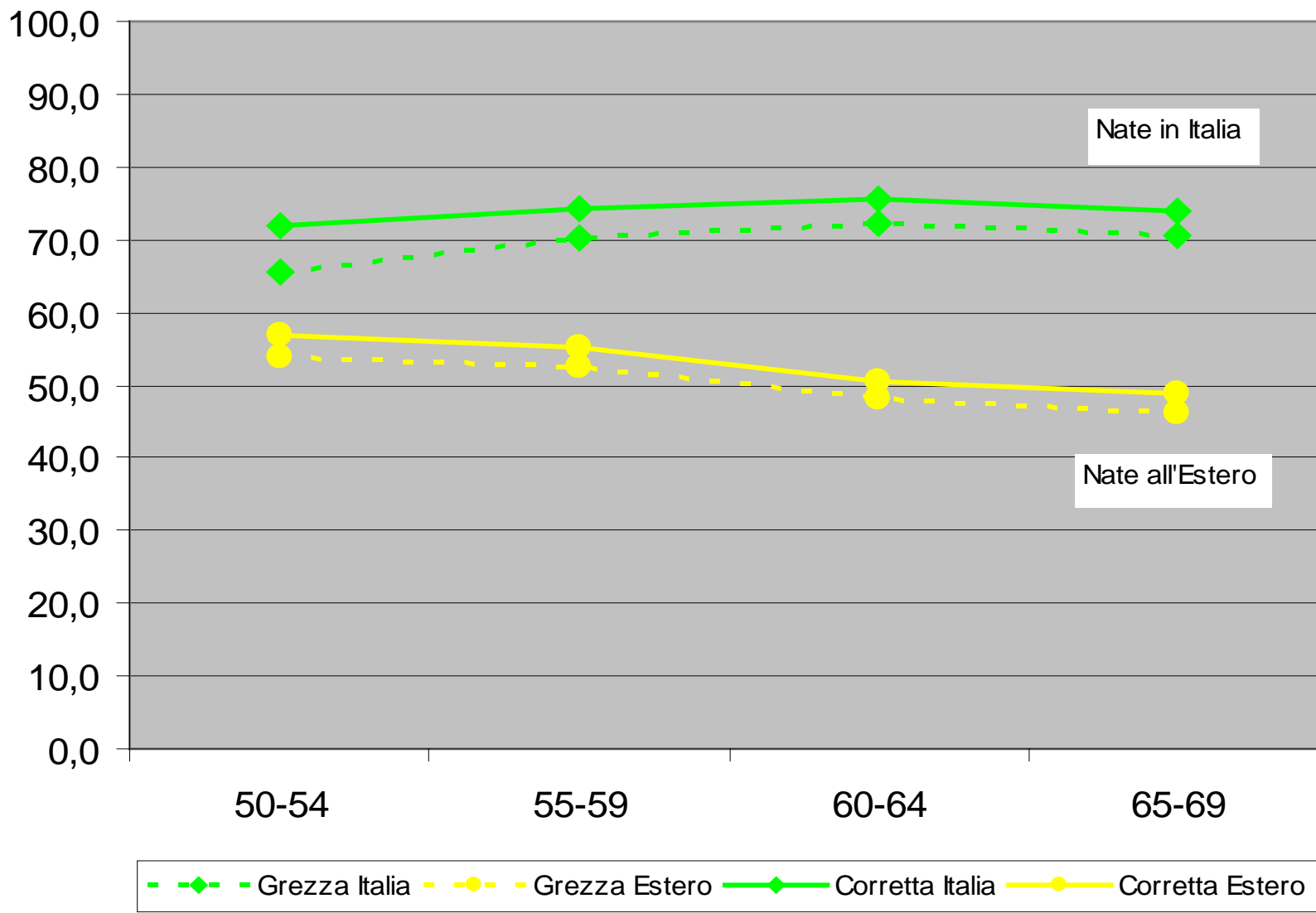
ASL TOSCANA - Adesione corretta (%) per luogo di nascita



TOSCANA adesione totale: grezza 67.9% corretta 72.5%

# TOSCANA ATTIVITA' 2012 – Adesione per luogo di nascita

## TOSCANA - adesione (%) per luogo di nascita e fasce di età

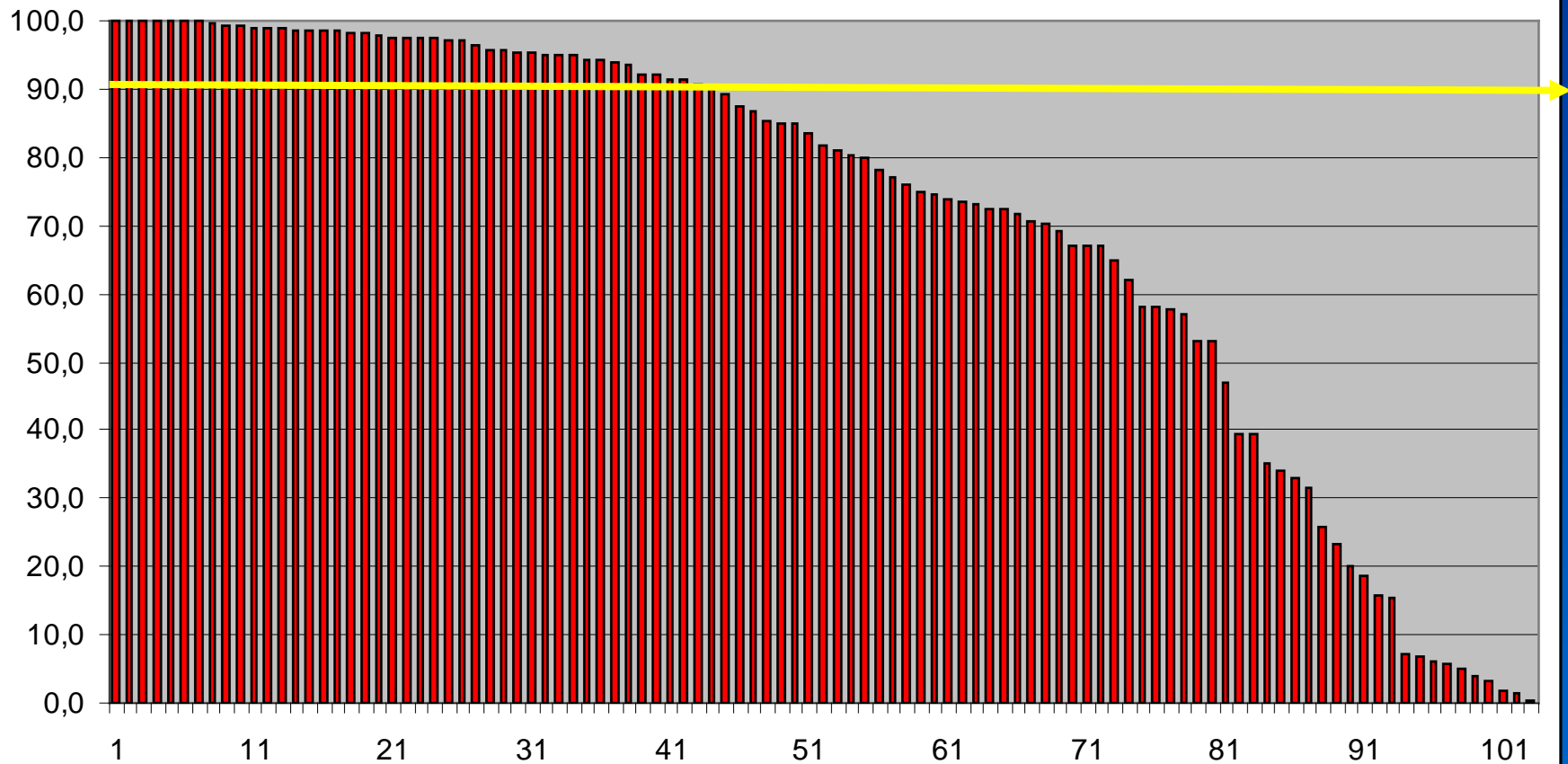


**Tempi di attesa**



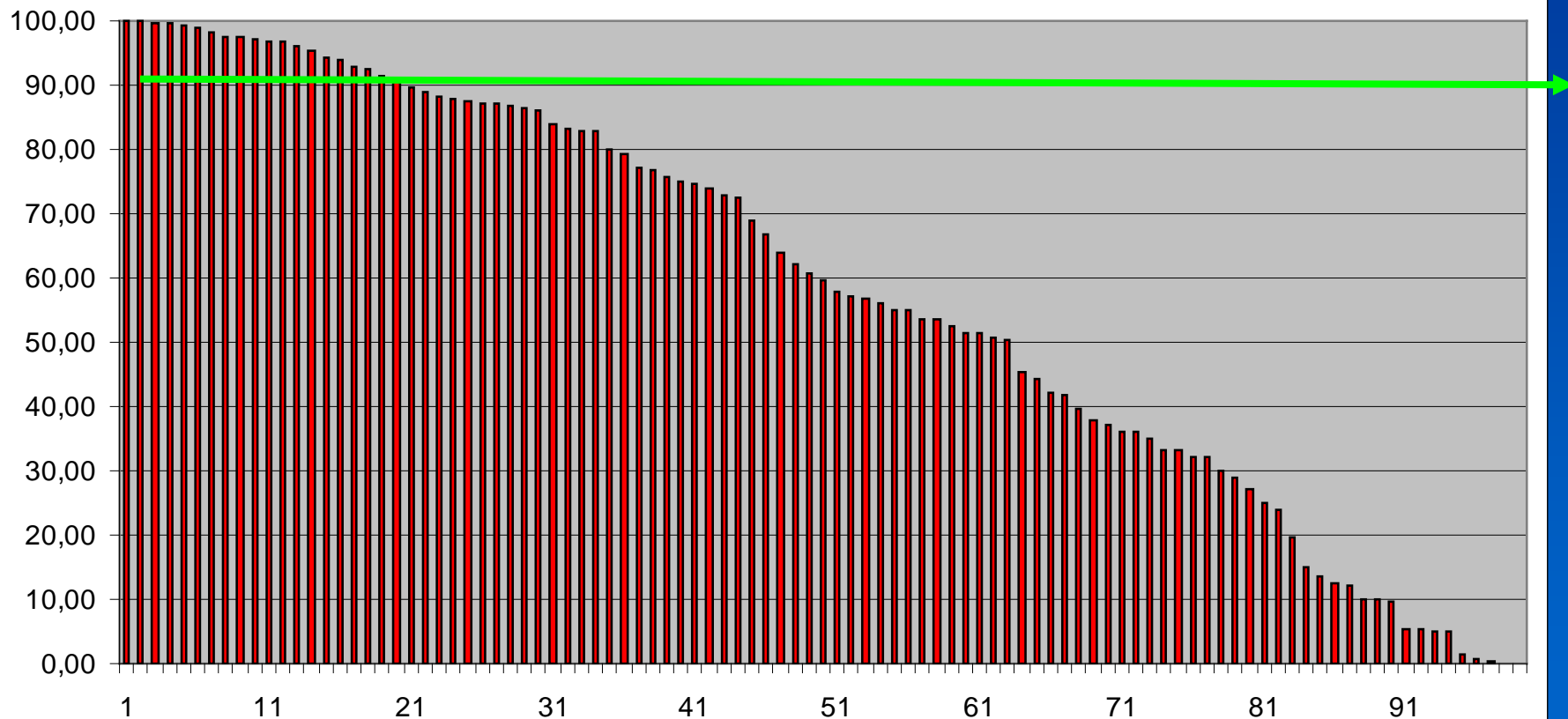
# Dati di attività 2011: tempi di attesa – 1

Data test - lettera neg =< 21 gg (%)



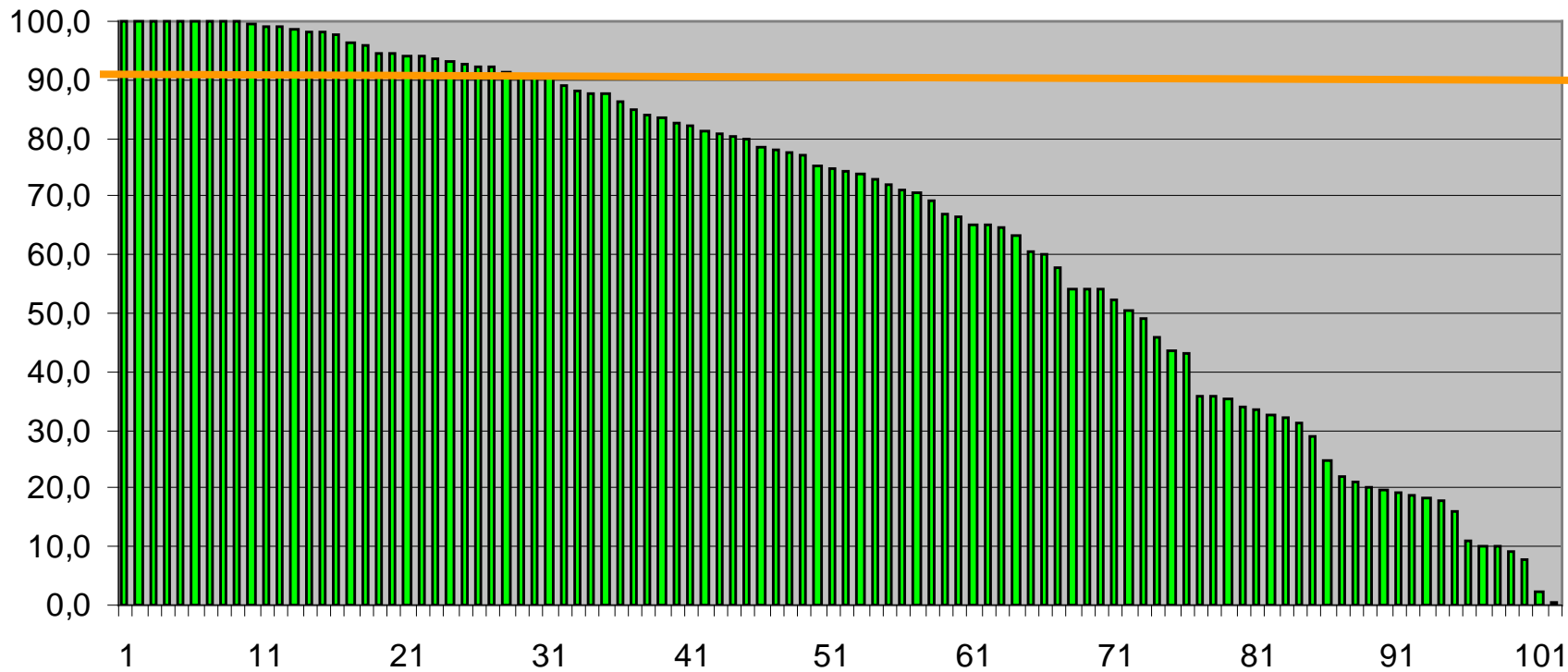
## Dati di attività 2011: tempi di attesa – 1

Data test - lettera neg =< 15 gg (%)



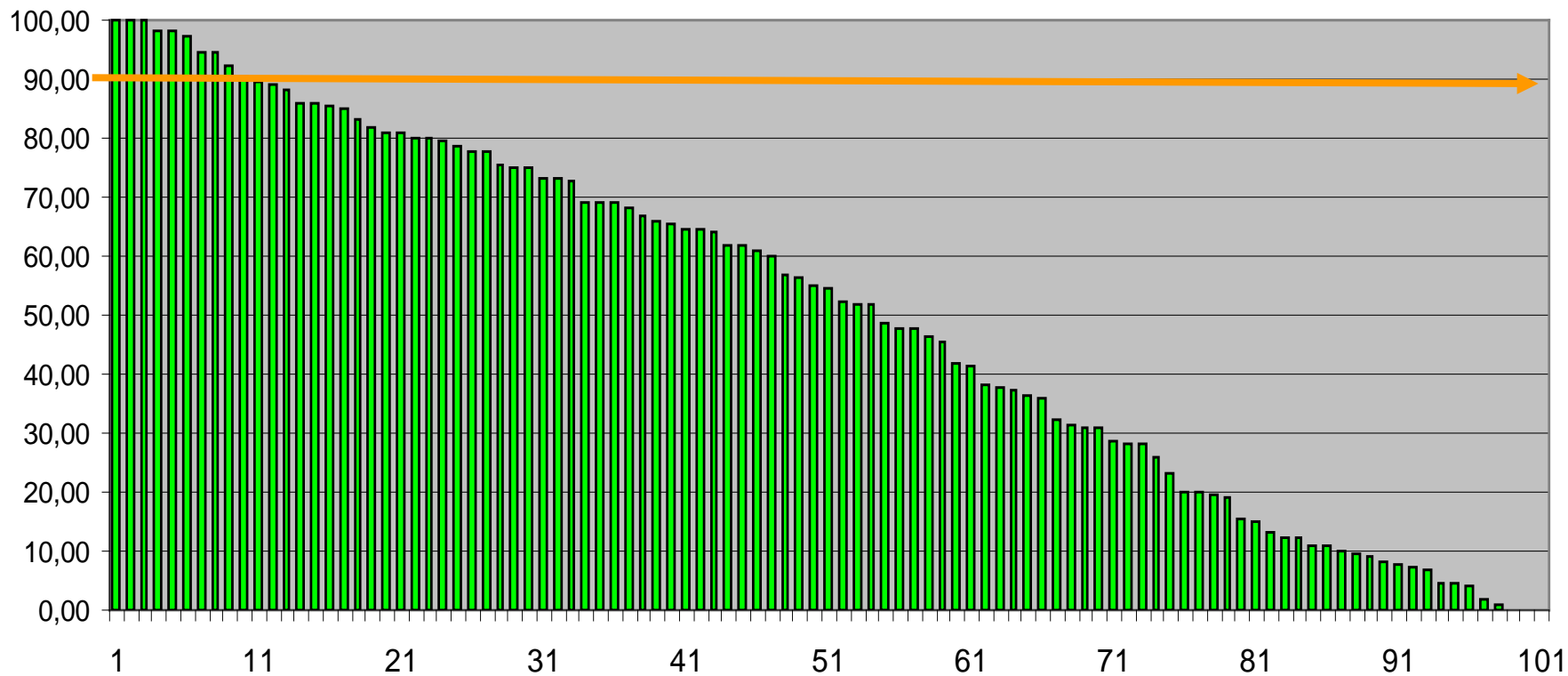
# Dati di attività 2011: tempi di attesa – 2

## Data test - approfondimento =< 28 giorni (%)



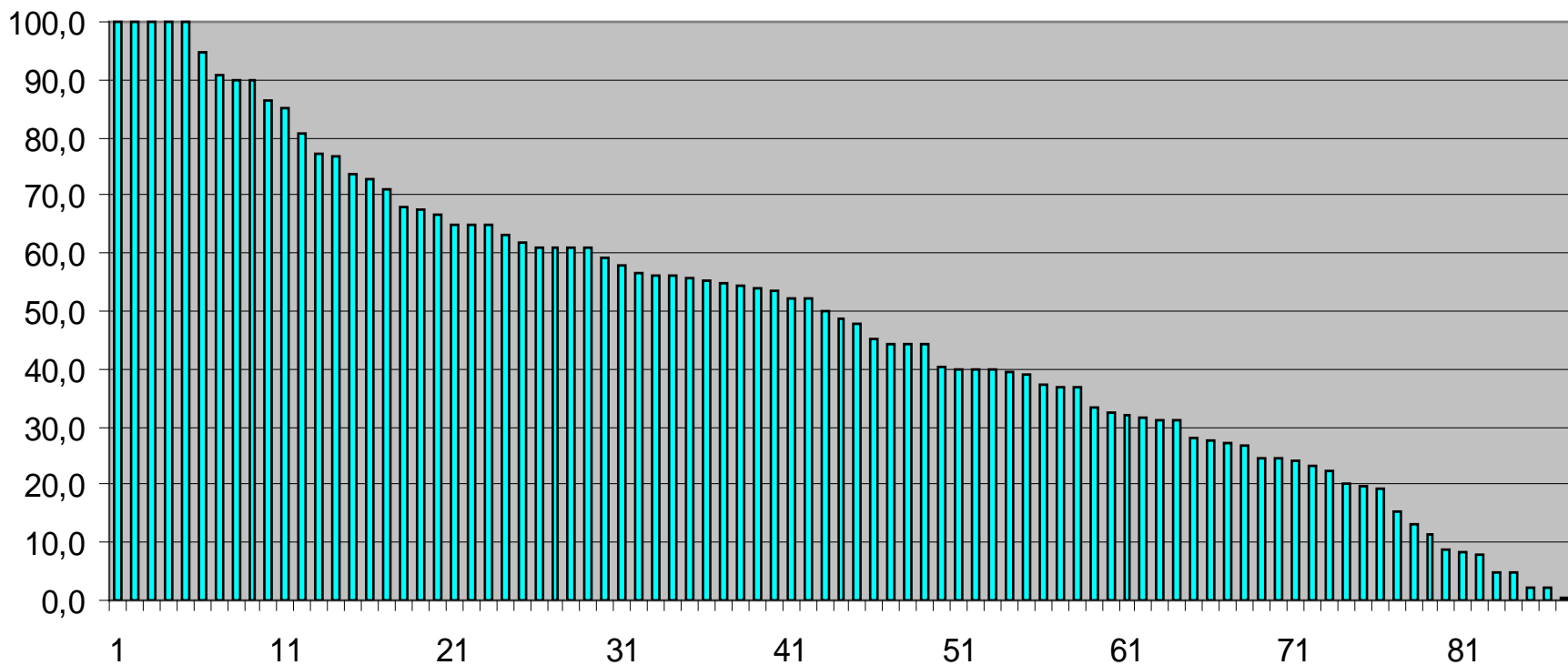
# Dati di attività 2011: tempi di attesa – 2

## Data test - approfondimento $\leq 21$ giorni (%)



## Dati di attività 2011: tempi di attesa – 3

Data test - intervento differenza  $\leq 60$  gg (%)



# Conclusioni

## ➤ EQUITA'

estensione e adesione: SUD

tempi di attesa: diseguità nei servizi  
senza un pattern geografico

## ➤ CRISI ECONOMICA

probabili effetti al SUD

Grazie per l'attenzione