

Firenze 17 novembre 2005

**Survey GISMa dei
programmi di
screening
mammografico:
anno 2004**

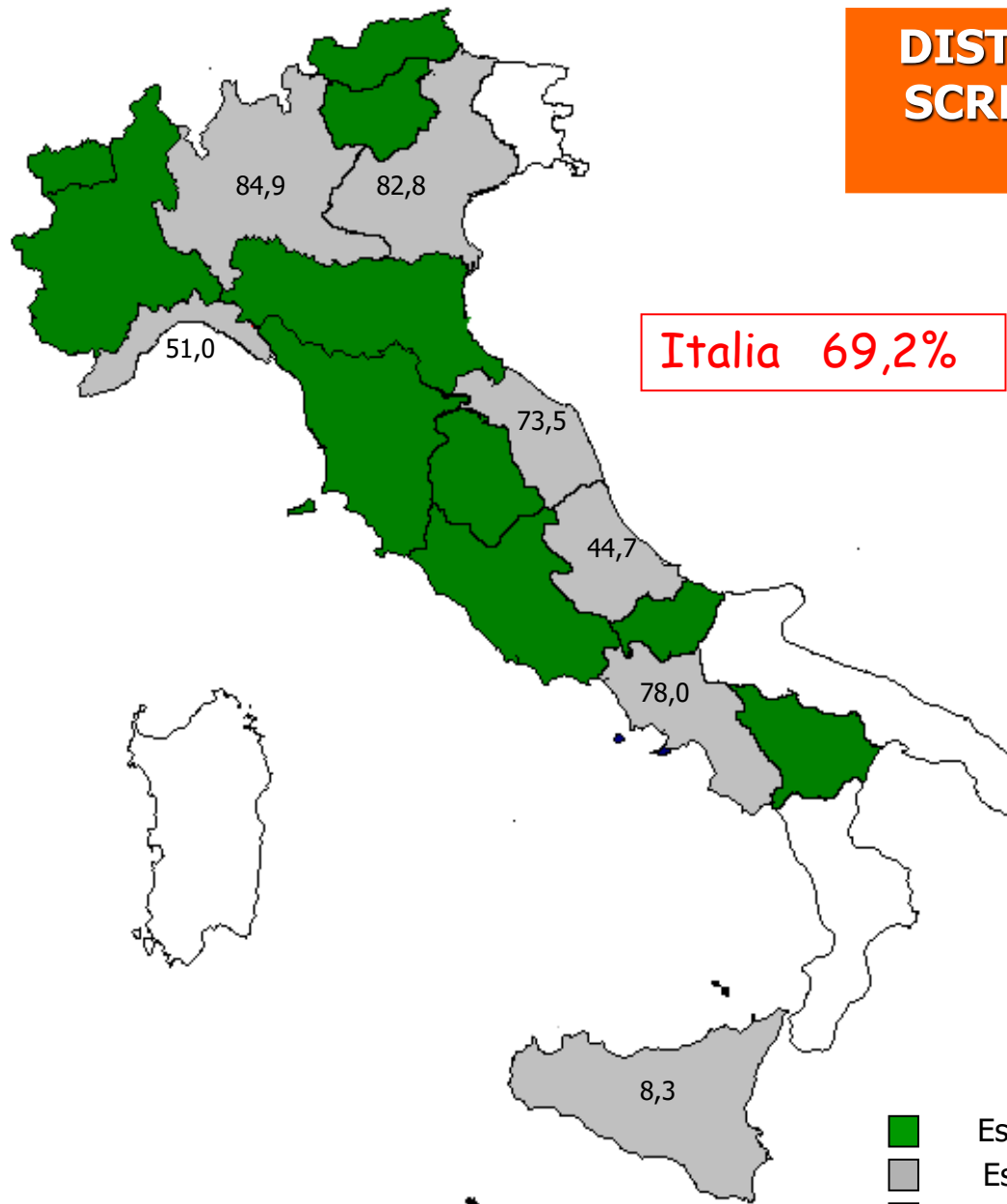


Regione	N. programmi survey 2005
Valle d'Aosta *	1
Piemonte *	9
Liguria	5
Lombardia	14
Trentino	1
Alto Adige	1
Veneto *	17
Emilia Romagna *	13
Toscana *	12
Umbria	4
Marche	10
Lazio *	12
Abruzzo *	1
Molise *	1
Campania *	12
Basilicata *	1
Sicilia	2
Totale	116

**Numero di
programmi per
regione aderenti
alla survey
GISMa 2005**

** Programmi attivati nel contesto di un progetto regionale*

DISTRIBUZIONE GEOGRAFICA SCREENING MAMMOGRAFICO Anno 2004






Italia 69,2%

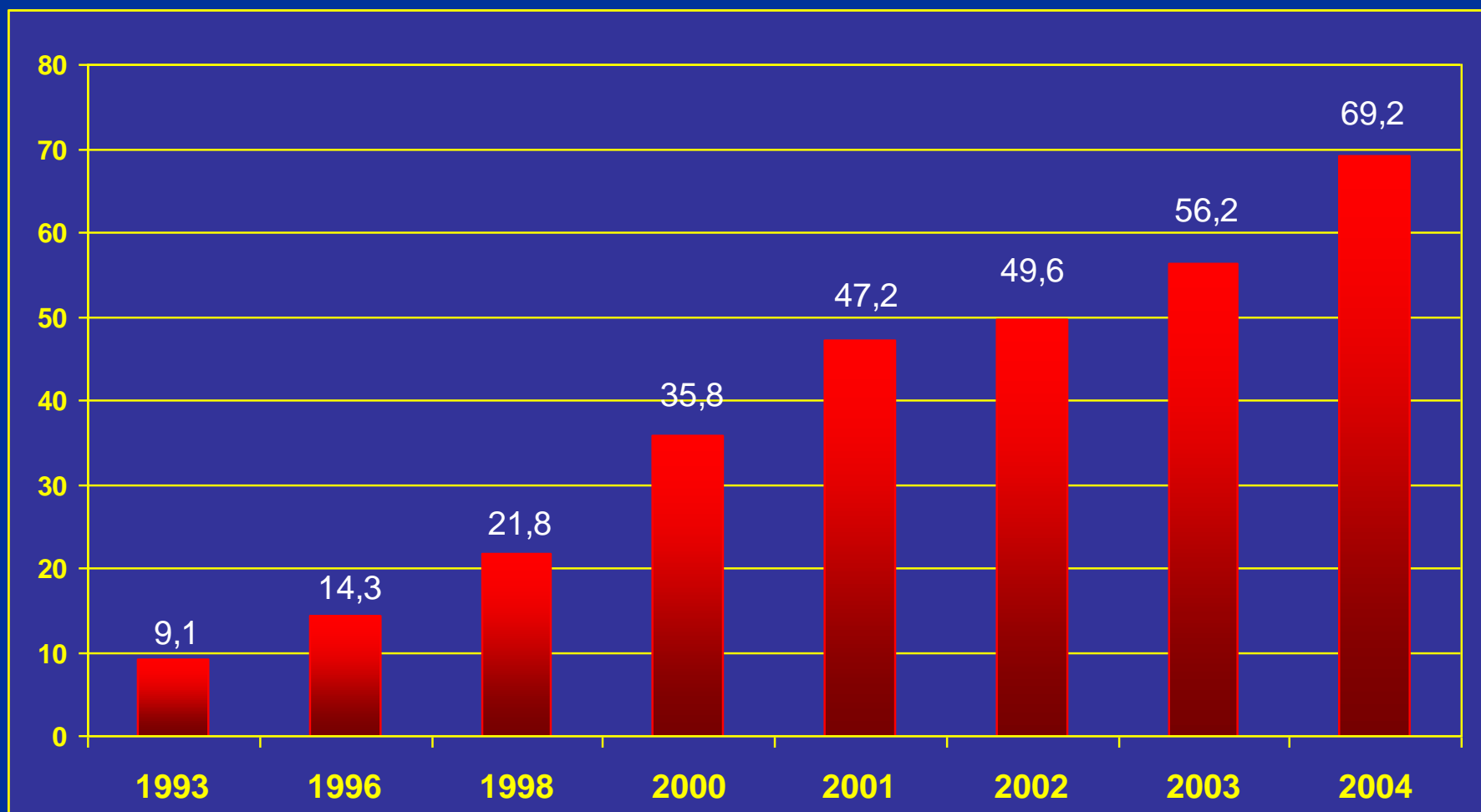
Nord 83,6%

Centro 98,4%

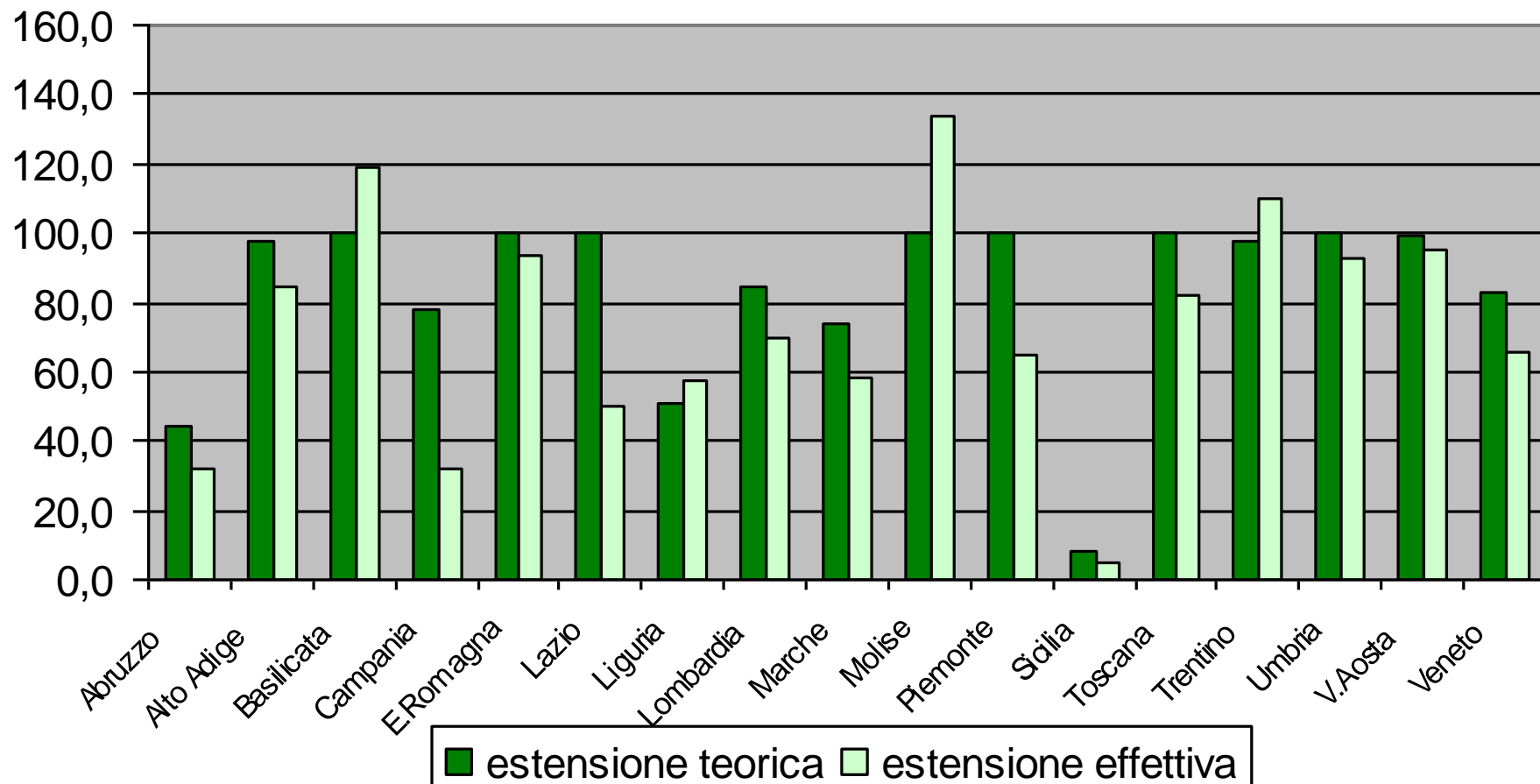
Sud 30,0%

-  Estensione su tutto il territorio regionale
-  Estensione regionale parziale (%)
-  Regioni in cui non è presente un attività di screening

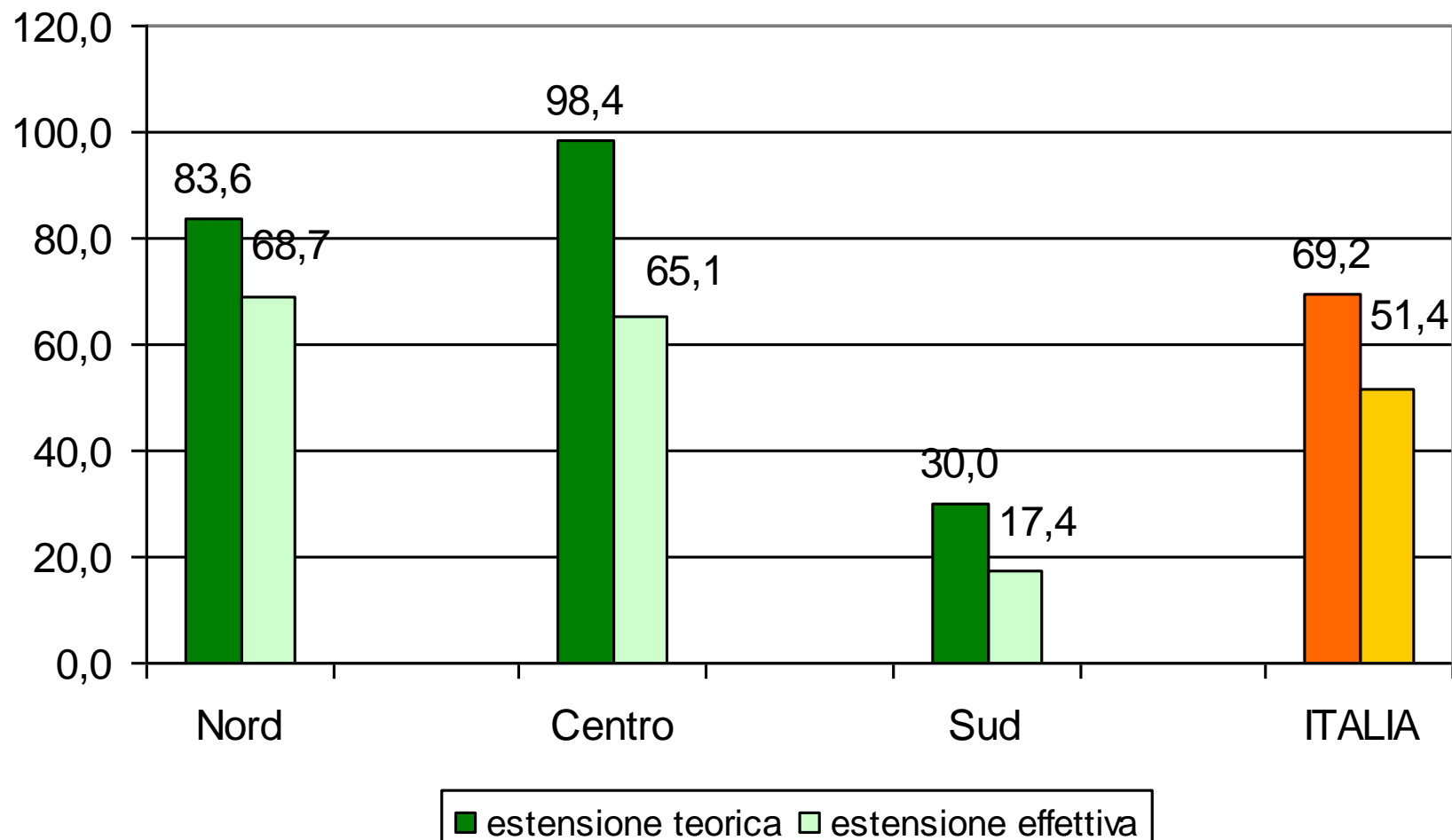
Percentuale di donne inserite in un programma di screening sul totale delle donne italiane 50-69 anni (1992-2004)



Estensione % (teorica ed effettiva) dei programmi di screening per regione – anno 2004



Estensione % (teorica ed effettiva) dei programmi di screening per aree geografiche - anno 2004



Popolazione bersaglio italiana ISTAT annuale 50-69 anni:

3.593.126

Donne invitate nel 2004 50-69 anni:

1.846.092 (51,4%)

Donne esaminate nel 2004 50-69 anni:

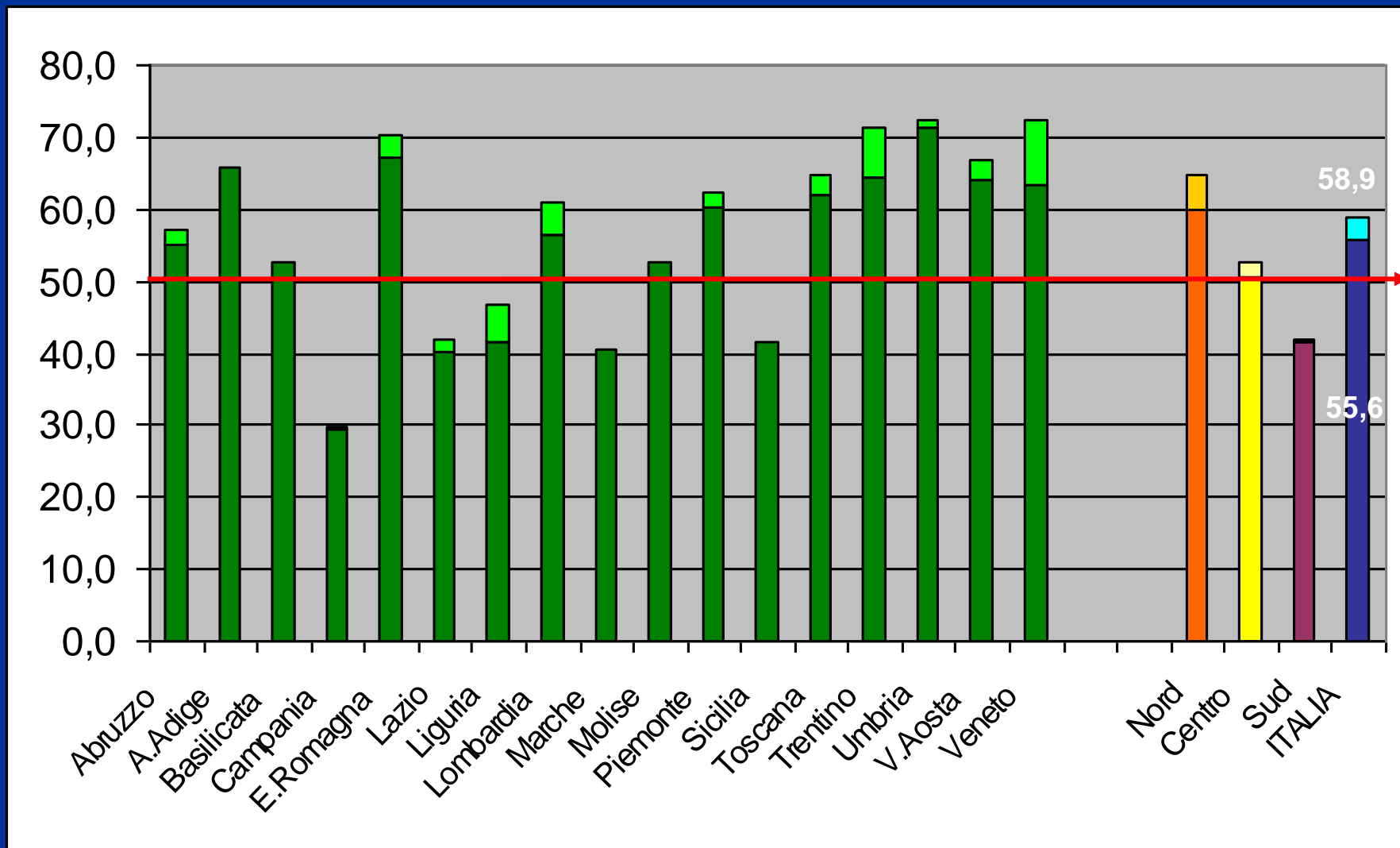
1.014.254 (28,2%)

**Altre 36.063 mammografie di screening
in donne > 70 o < 50 anni**

Anno 2004– adesione % grezza e corretta per regione

Standard accettabile $\geq 50\%$

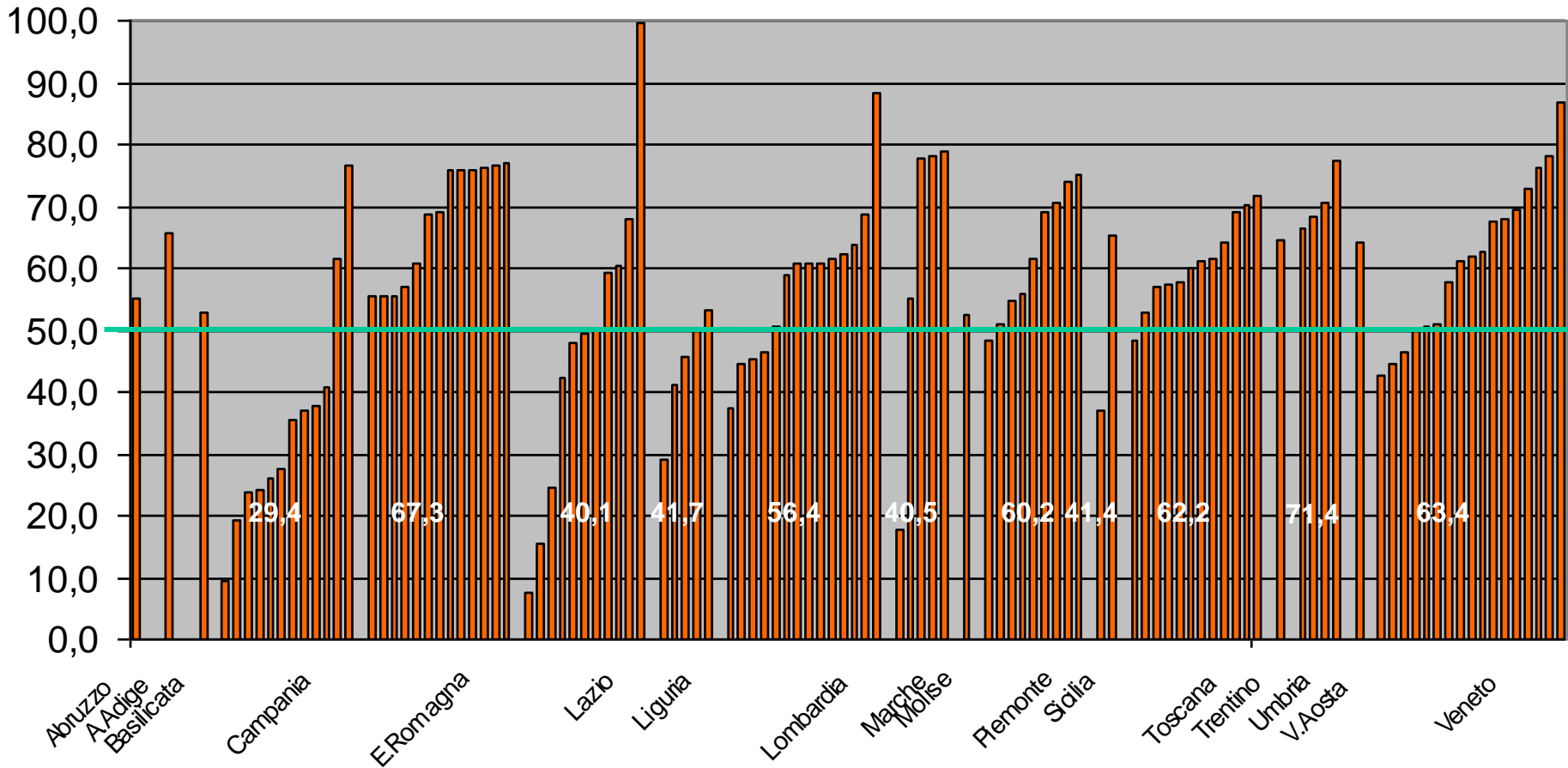
Standard desiderabile $\geq 70\%$



Anno 2004 - Adesione grezza per regione

Standard accettabile $\geq 50\%$

Standard desiderabile $\geq 70\%$

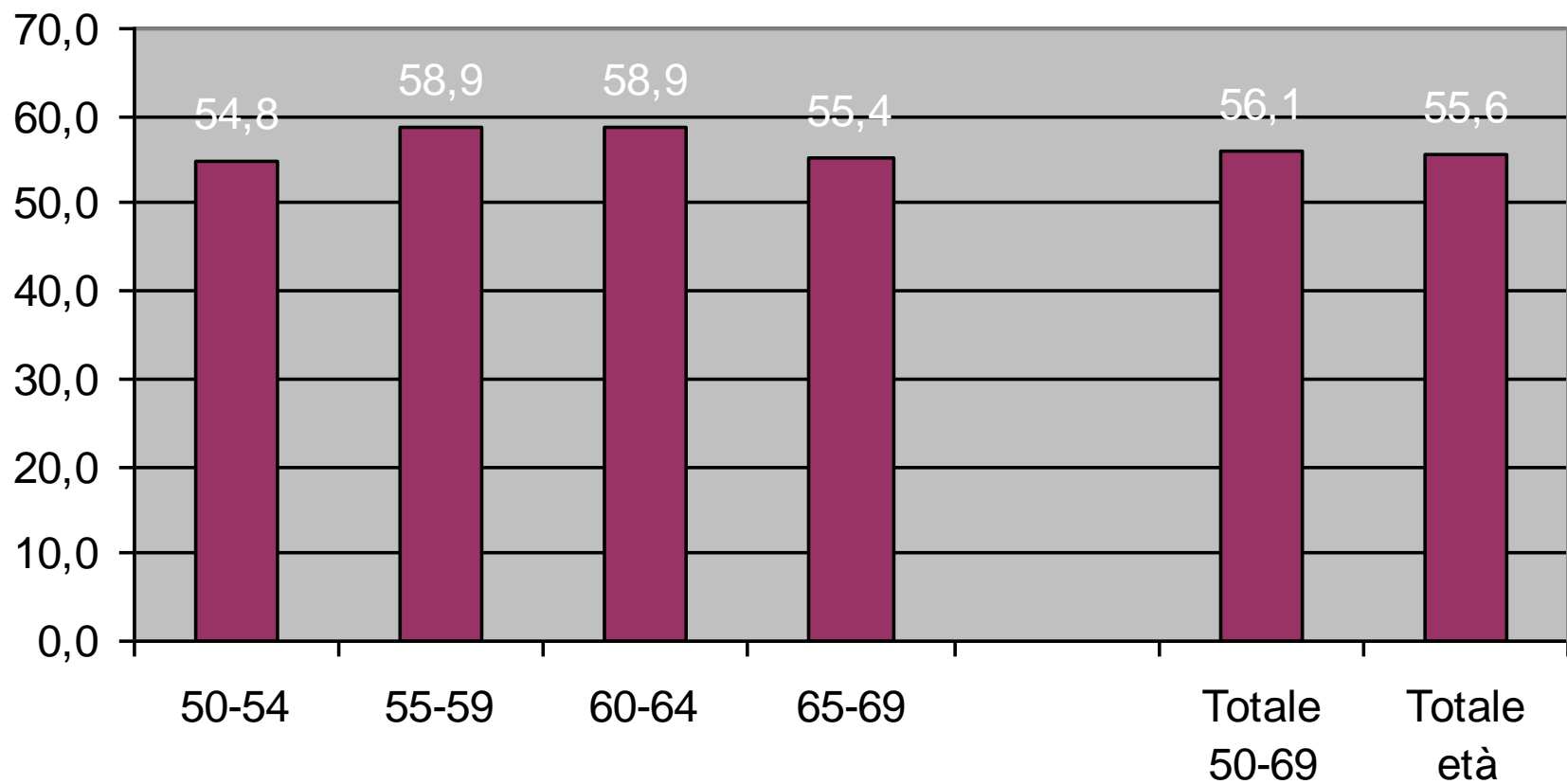


$\geq 50\%$ 78 programmi (70,9%)
 $< 50\%$ 32 programmi (29,1%)

Italia 55,6%

Adesione grezza Italia per fasce di età - 2004

Anno 2003 59,5% 58,3%

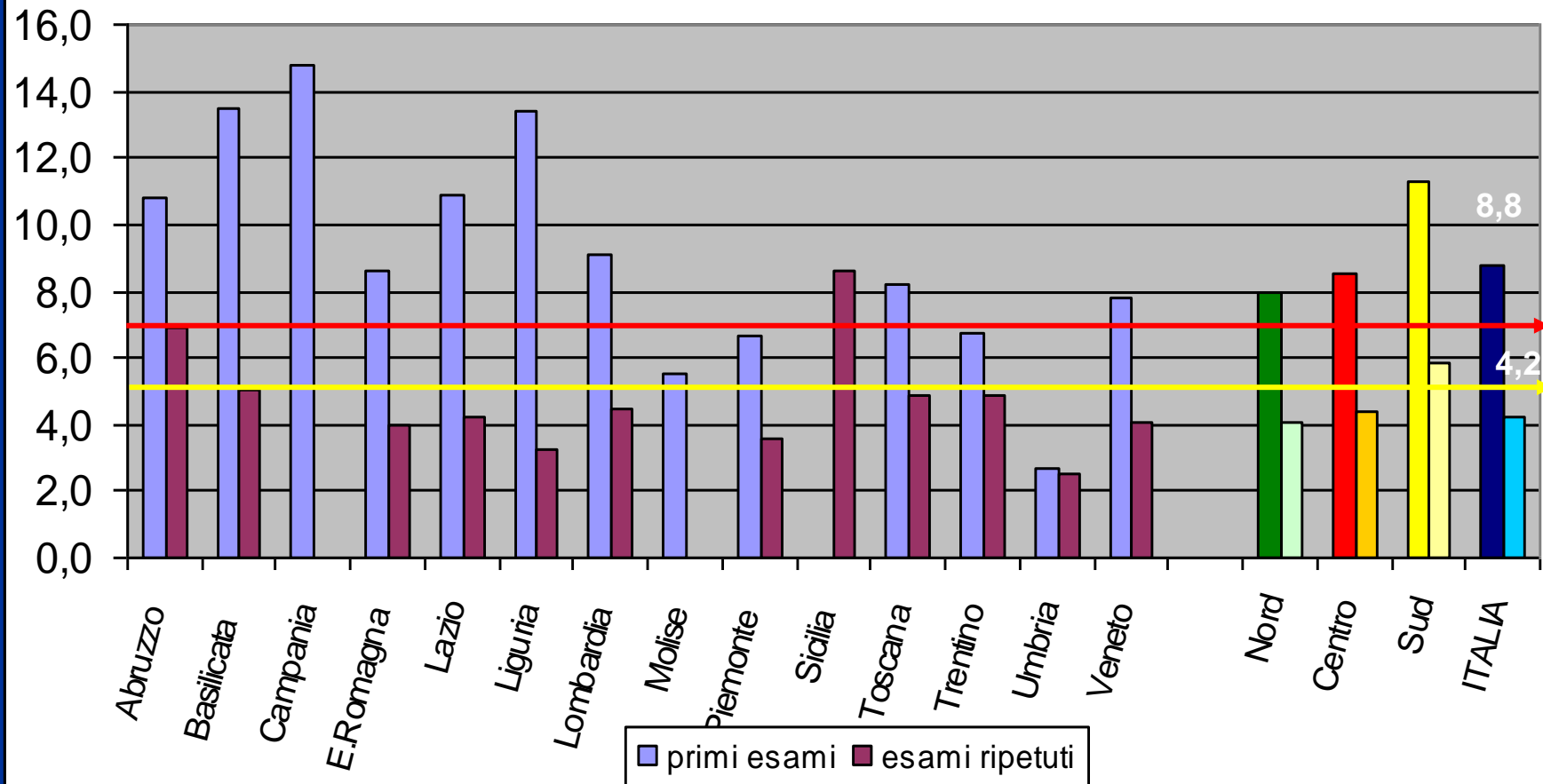


Valutazione dei programmi – aspetti critici

- Dati del periodo parziali e/o riferiti a poche donne**
- Disponibilità di dati separati per primi esami e ripetuti (per tutti i parametri considerati)**
- Casistica incompleta**
- Risultati per classi di età non sempre disponibili e non per tutti i parametri**
- Presenza delle spontanee**

Tasso di richiami (%) – primi esami e ripetuti - 2004

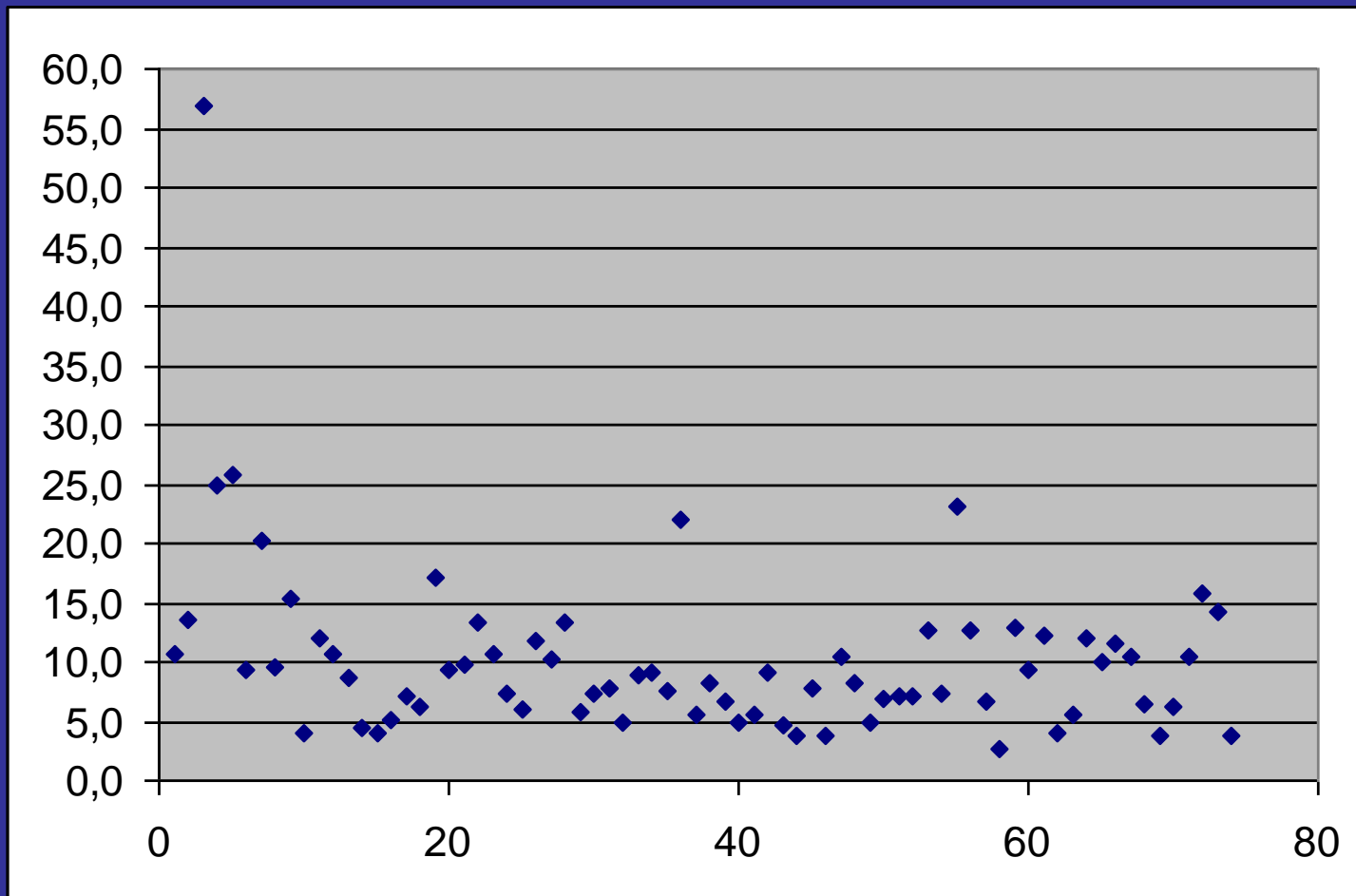
Anno 2003 7,8% 4,5%



Primi esami: accettabile < 7%
desiderabile < 5%

Esami ripetuti: accettabile < 5%
desiderabile < 3%

Tasso di richiami dei programmi – primi esami - 2004



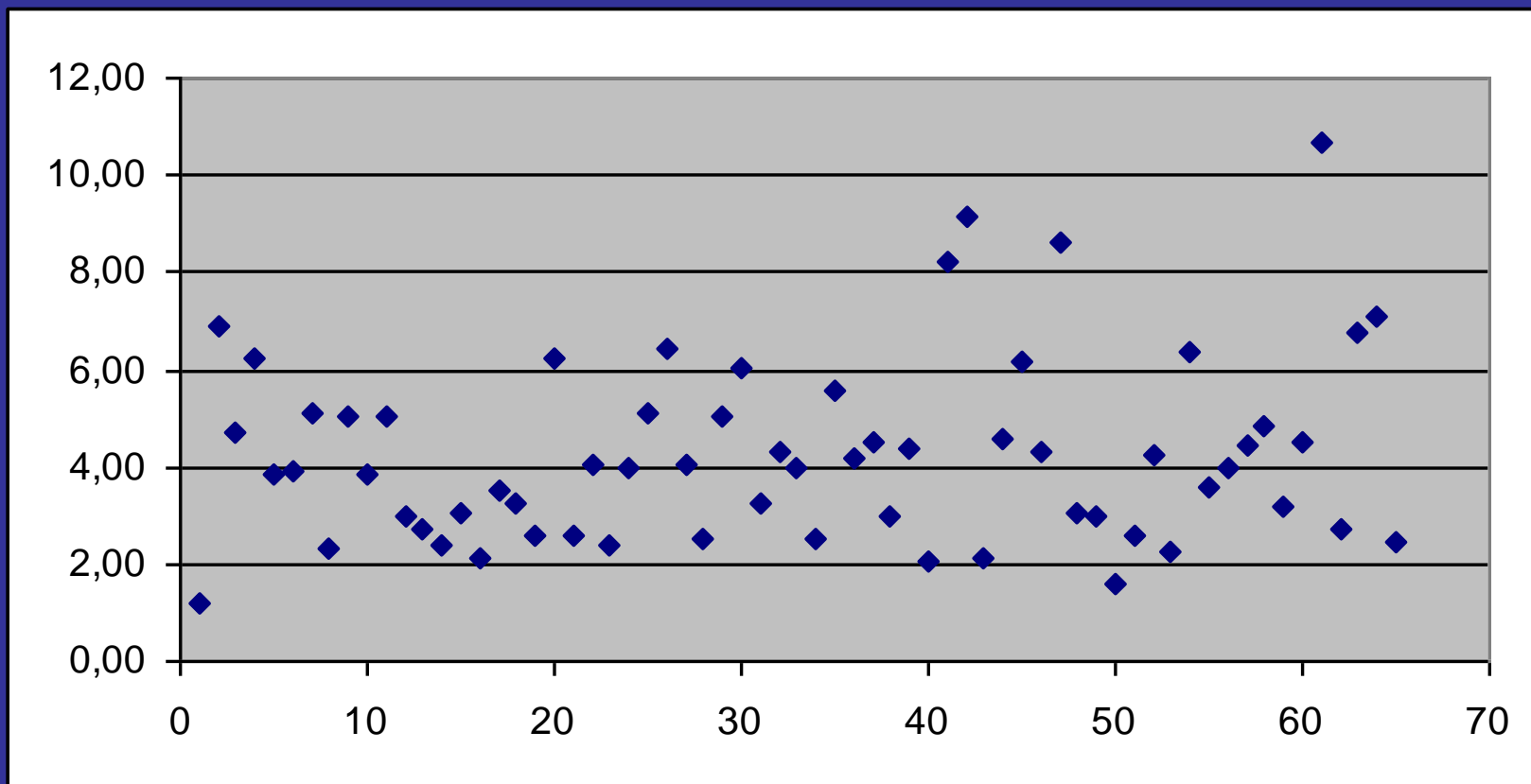
< 5% (13/74) 17,6%

< 7% (25/74) 33,8%

7 - <= 10% (20/74) 27,0%

> 10% (29/74) 39,2%

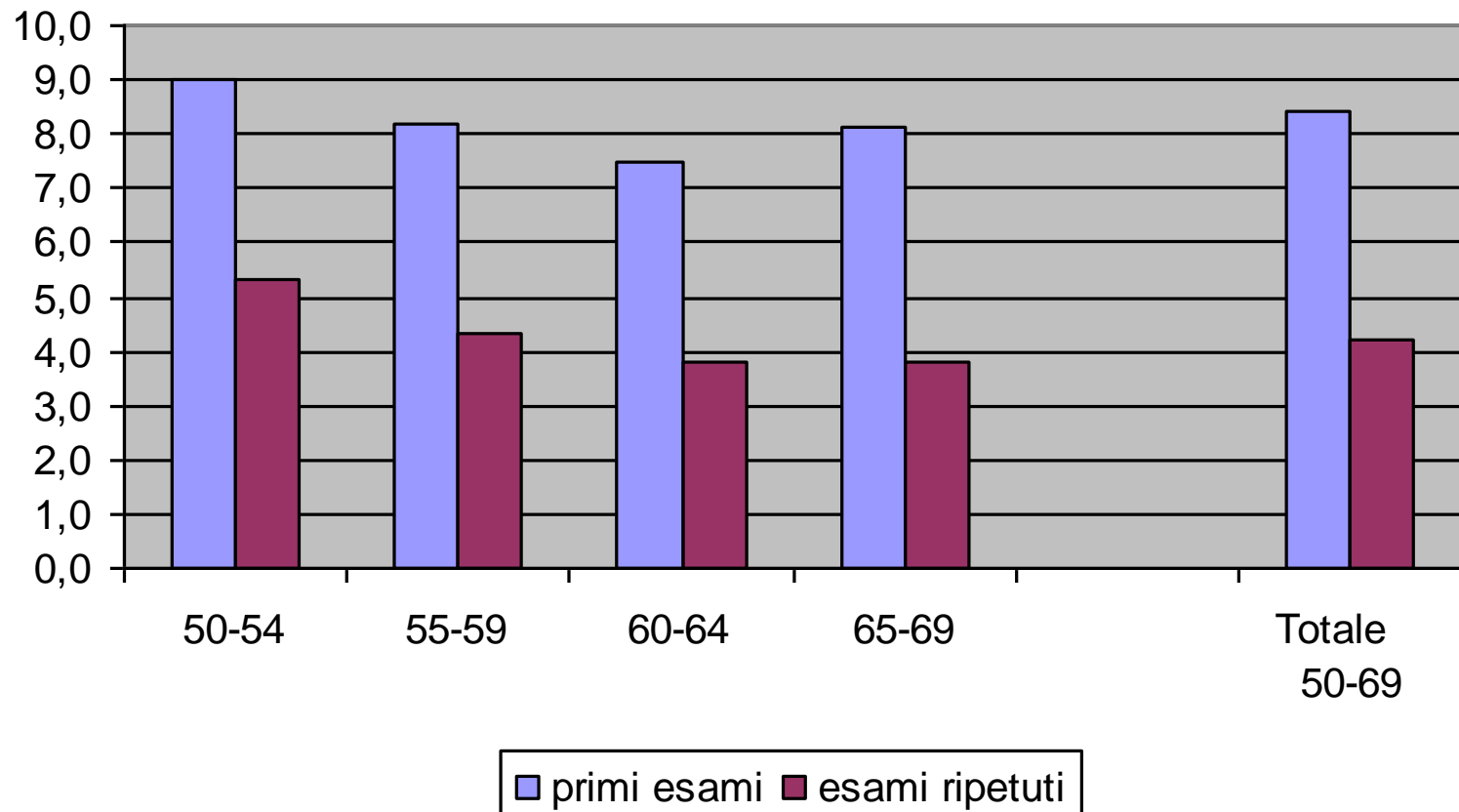
Tasso di richiami dei programmi – esami ripetuti - 2004



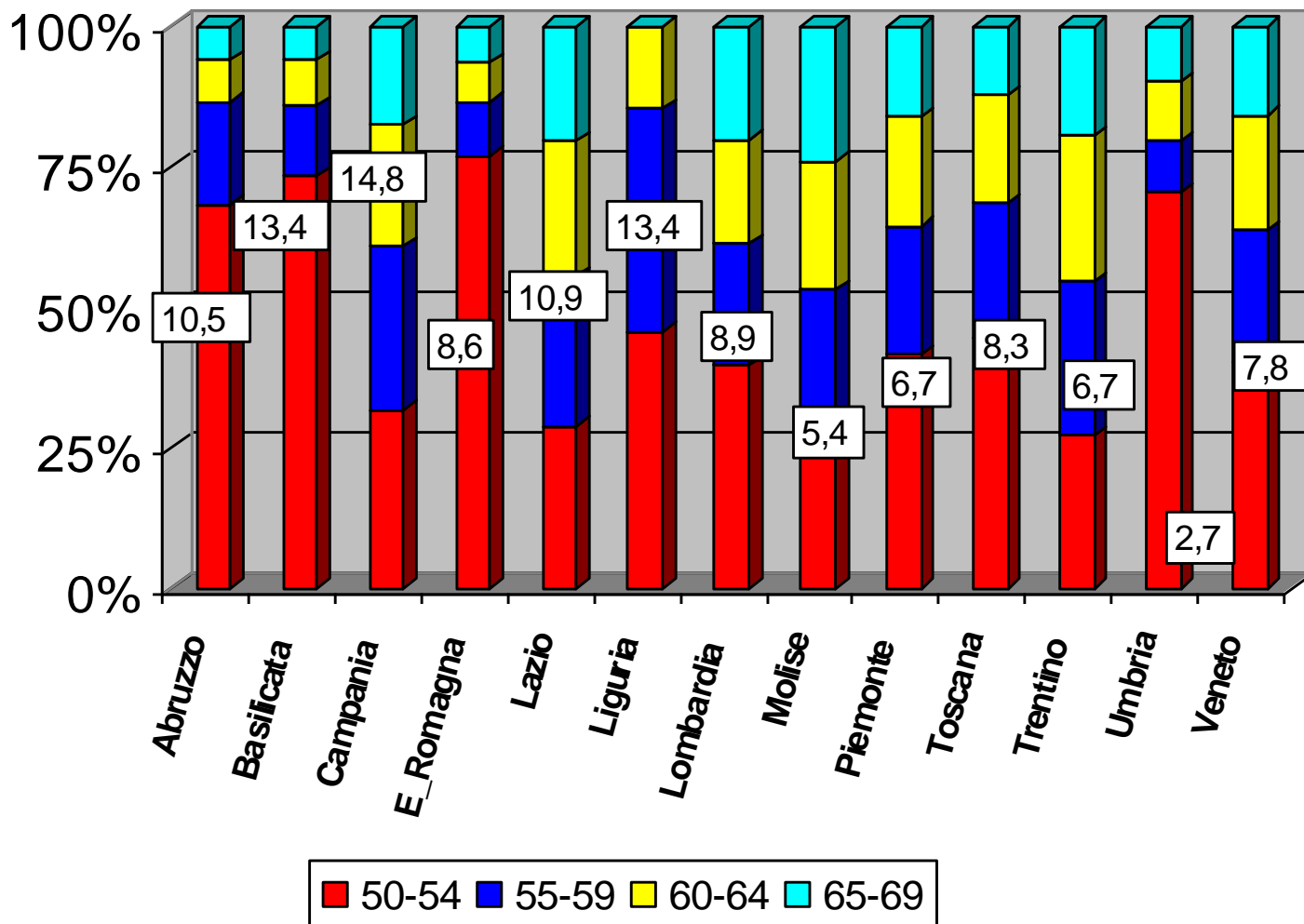
< 3% (18/65) 27,7%
< 5% (46/65) 70,8%

> 5% (19/65) 29,2%

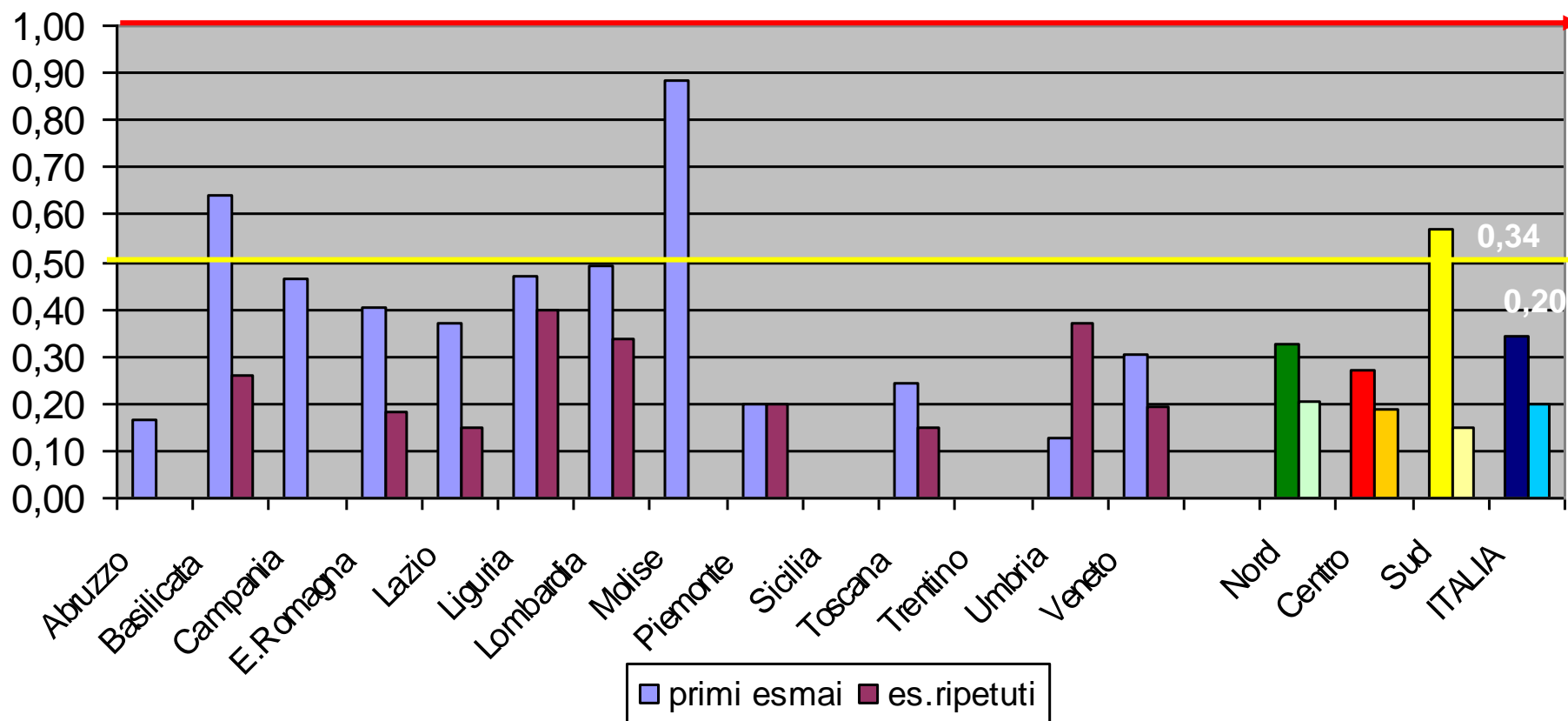
Anno 2004 – Tasso di richiami (%) per fasce di età
Primi esami e ripetuti - 2004



Anno 2004 – Primi esami – composizione % della popolazione esaminata per regione e tasso di richiami (%)



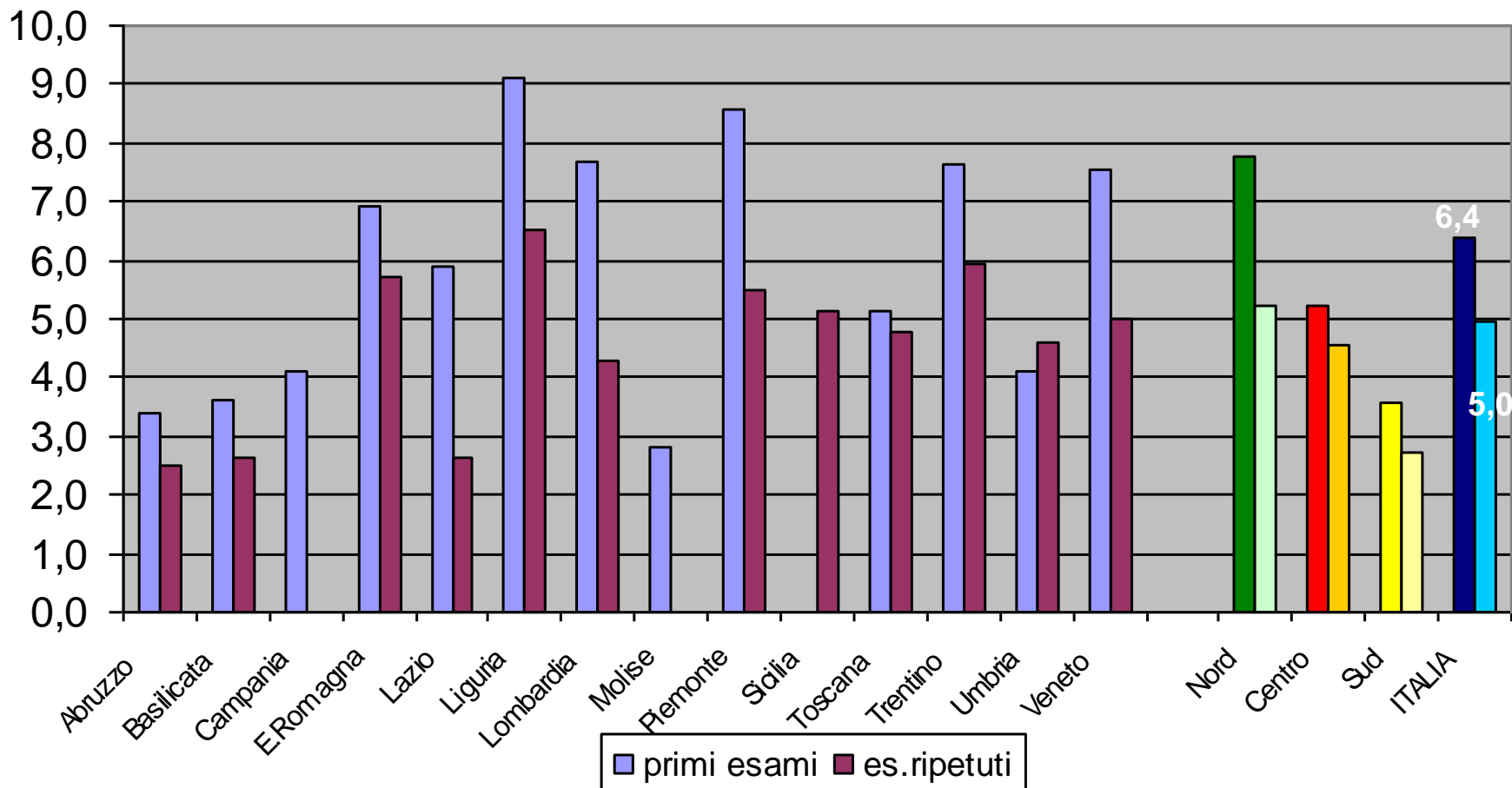
Rapporto Benigni / Maligni – primi esami e ripetuti - 2004



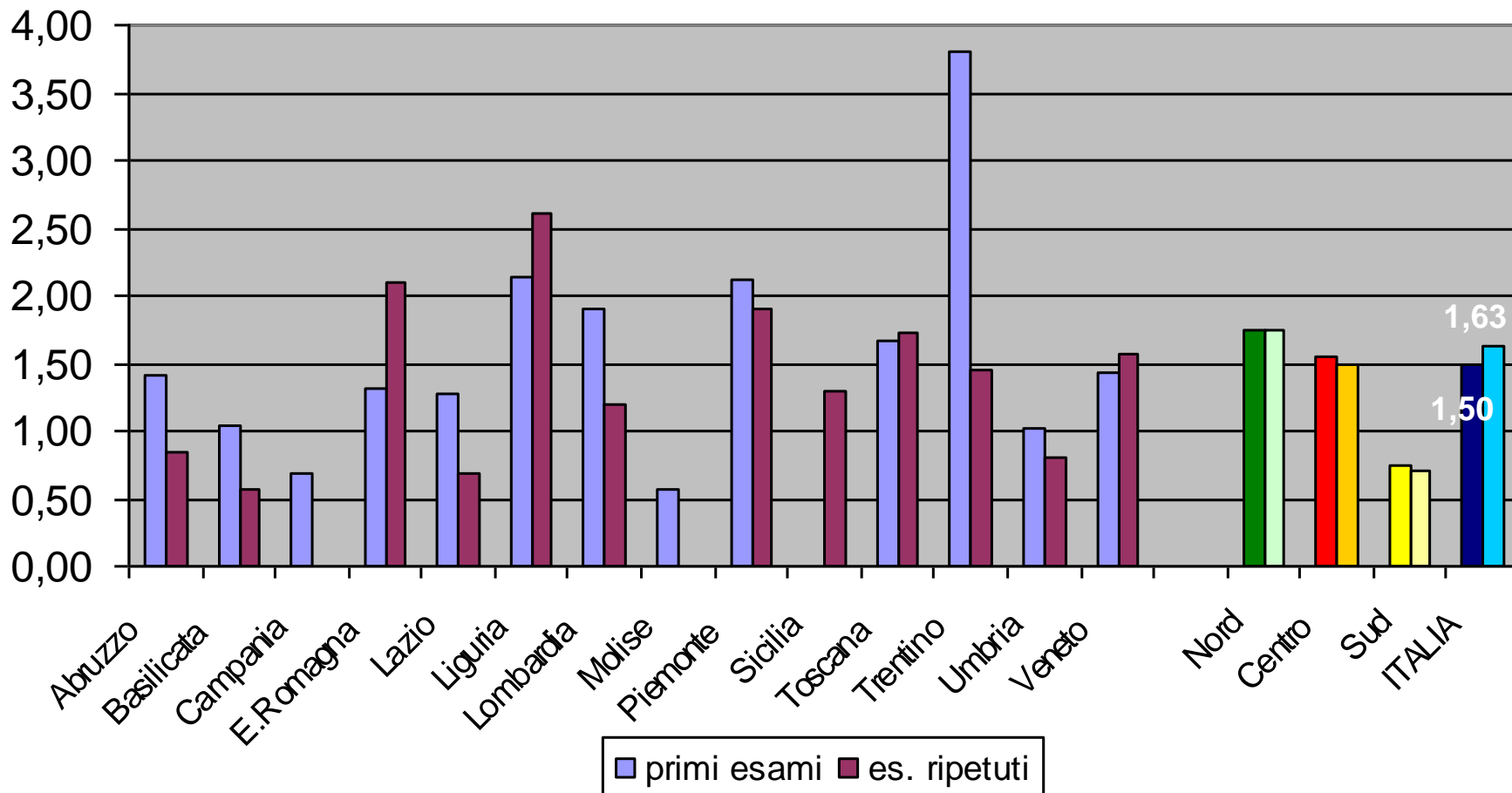
Primi esami: accettabile $\leq 1 : 1$
 desiderabile $\leq 0,5 : 1$

Esami ripetuti: accettabile $\leq 0,5 : 1$
 desiderabile $\leq 0,25 : 1$

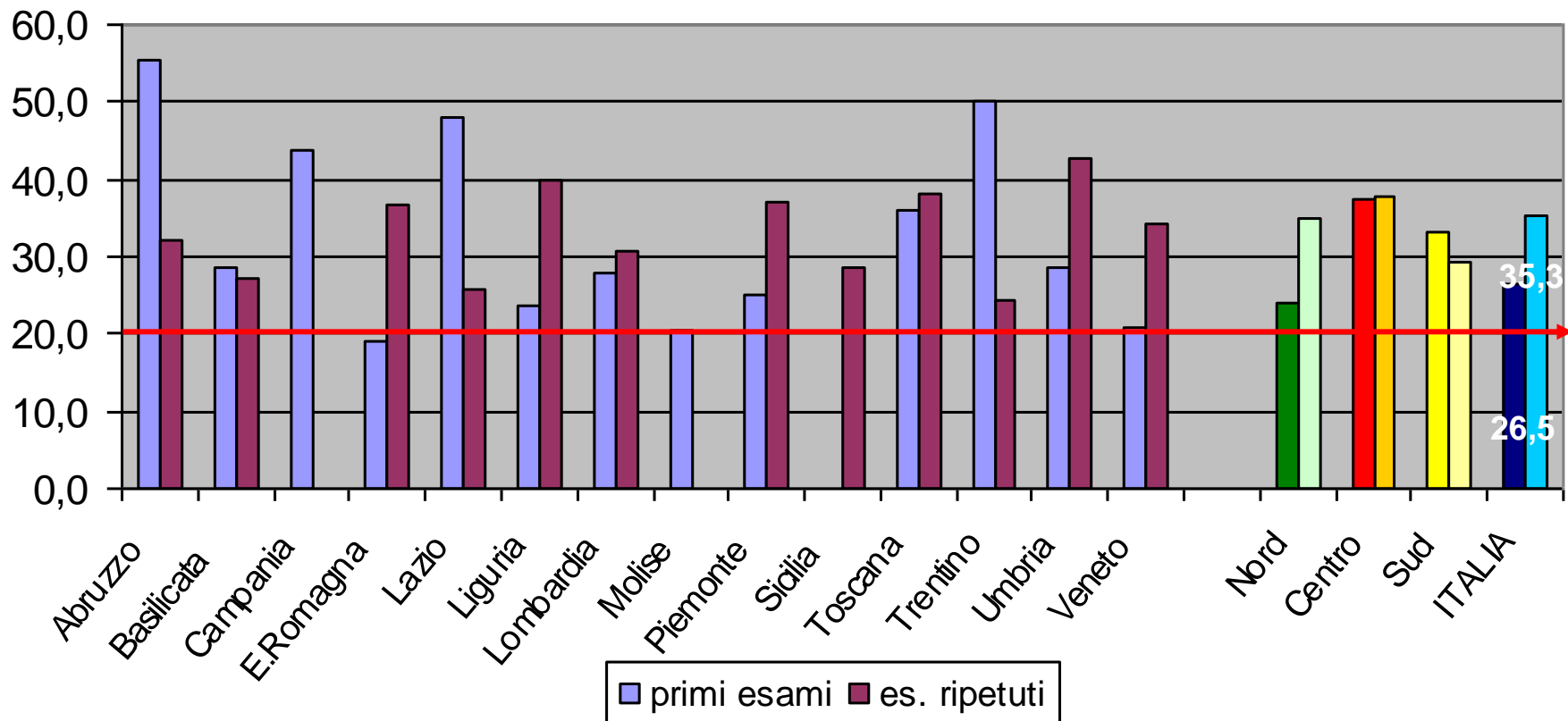
Tasso di identificazione totale (DR x 1.000) primi esami e ripetuti - 2004



Tasso di identificazione tumori minori o uguali a 10 mm (DR x 1-000) primi esami e ripetuti - 2004



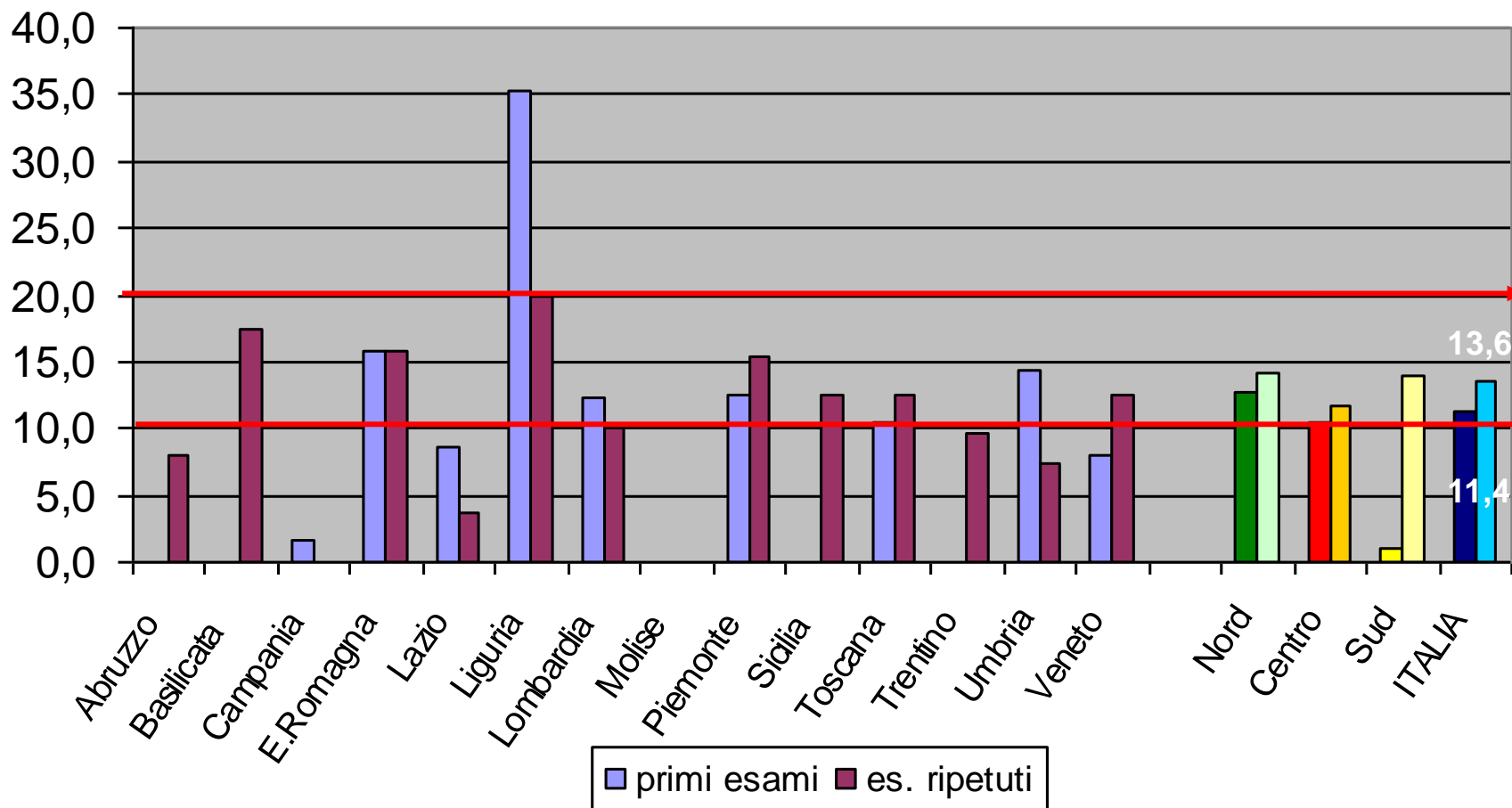
Percentuale dei tumori minori o uguali a 10 mm primi esami e ripetuti - 2004



Primi esami: accettabile $\geq 20\%$
desiderabile $\geq 25\%$

Esami ripetuti: accettabile $\geq 25\%$
desiderabile $\geq 30\%$

Percentuale dei tumori duttali in situ primi esami e ripetuti - 2004



Primi esami e ripetuti:

accettabile 10%

desiderabile 10 – 20%

Alcuni parametri italiani per fasce di età primi esami - 2004

	Tasso richiami (%)	DR totale (x 1.000)	Rapporto B/M	DR tum.=< 10mm (x 1.000)	Tumori duttali in situ (%)
50-54	9,0	5,3	0,43	1,1	16,7
55-59	8,2	5,5	0,35	1,4	7,0
60-64	7,5	8,1	0,23	1,6	10,1
65-69	8,1	10,1	0,26	1,9	6,6
Totale 50-69	8,4	6,6	0,34	1,4	11,4

Alcuni parametri italiani per fasce di età esami ripetuti - 2004

	Tasso richiami (%)	DR totale (x 1.000)	Rapporto B/M	DR tum. =< 10mm (x 1.000)	Tumori duttali in situ (%)
50-54	5,3	3,7	0,32	1,0	18,3
55-59	4,3	4,3	0,23	1,3	13,0
60-64	3,8	5,2	0,14	1,7	12,5
65-69	3,8	6,3	0,16	2,1	13,8
Totale 50-69	4,2	5,0	0,2	1,5	13,6

Intervallo tra due test di screening

Indicato da 43 programmi:

< 24 mesi	1 programmi (2,3%)
= 24 mesi	20 programmi (46,5%)
> 24 mesi	22 programmi (51,2%)

(range 22 - 31 mesi)

mediana 25 mesi)

Intervallo data test – lettera negativa

Differenza fra le due date = < 21 giorni:

78 programmi con l'informazione

Mediana: 92,7%

Range: 0,1% -100%

Standard: >= 90% entro 21 giorni

57,7% dei programmi sopra lo standard

Intervallo data test – approfondimento

Differenza fra le due date = < 28 giorni:

76 programmi con l'informazione

Mediana: 98,1%

Range: 6,7% -100%

Standard: >= 90% entro 28 giorni

65,8% dei programmi sopra lo standard

grazie per l'attenzione