



Ma allora c'è differenza tra screening e senologia «clinica»?

Gianni Saguatti





Screening e Senologia clinica?

oppure

Screening organizzato e Screening spontaneo?





Screening spontaneo

- Esecuzione su sensibilità individuale o generica indicazione medica.
- Intervallo del test non definito
- Popolazione mista di donne asintomatiche e sintomatiche
- Obiettivo: massima sensibilità (molti approfondimenti)
- Il radiologo presenza alla effettuazione , con esecuzione immediata dei primi approfondimenti
- Singola lettura



Screening organizzato

- Invito attivo su una popolazione identificata come elegibile
- Intervallo di round definito
- Cura del bilancio sensibilità/specificità: basso recall rate
- Il radiologo non è presente alla effettuazione del test
- Doppia lettura in cieco, eventuale terza
- Nessun approfondimento viene effettuato al 1° livello
- Doppia lettura



La differenza più significativa tra screening e senologia clinica sta nella raccolta e nella analisi dei dati di produzione e di qualità, e nella adozione di correttivi se e quando necessari .



SISTEMA NAZIONALE LINEE GUIDA DELL'ISTITUTO SUPERIORE DI SANITÀ
 Linea guida: “Screening e diagnosi del tumore della mammella
 (Adolopment LG Europee) - Raccomandazioni fasce di età e intervalli”
 Linea guida pubblicata nel Sistema Nazionale Linee Guida Roma, 11
 agosto 2022

Tabella 2. Raccomandazioni su fasce di età e intervalli

40-44	45-49	50-69	70-74
Si suggerisce di non fare screening	Si suggerisce di fare screening con intervallo annuale o biennale	Si raccomanda di fare screening con intervallo biennale	Si suggerisce di fare screening con intervallo triennale.
No, con riserva	Si, con riserva	Si, forte raccomandazione	Si, con riserva



UN QUESITO:

C'è una differenza attitudinale tra un radiologo di screening e un radiologo di senologia «clinica»?

E, nel caso, è una differenza colmabile oppure può esistere una sorta di «inadeguatezza allo screening»?



Deandrea et al. *BMC Health Services Research* (2022) 22:723
<https://doi.org/10.1186/s12913-022-08111-1>

BMC Health Services Research

RESEARCH

Open Access



Integrating mammography screening programmes into specialist breast centres in Italy: insights from a national survey of Senonetwork breast centres


Silvia Deandrea^{1†}, Francesca Ferrè^{2†}, Rosanna D'Antona^{3†}, Catia Angiolini⁴, Marina Bortul⁵, Lauro Bucchi^{6*} ,
Francesca Caumo⁷, Lucio Fortunato⁸, Livia Giordano⁹, Monica Giordano¹⁰, Paola Mantellini¹¹, Irene Martelli²,
Giuseppe Melucci¹², Carlo Naldoni³, Eugenio Paci¹³, Loredana Pau³, Gianni Saguatti¹⁴, Elisabetta Sestini³,
Corrado Tinterri¹⁵, Milena Vainieri^{2†} and Luigi Cataliotti^{16†}



Table 1 Variables used in the cluster analysis by type of integration of screening programmes into breast centres

Type of integration	Variable
Structural integration	The breast centre and the screening programme use the same software for patient management (screening invitation, basic test, assessment examinations) (D52)
	The breast centre and the screening programme share a database with patient information (D55)
	There is a reference person who ensures the link between the breast centre and the screening programme for women with suspected cancer (D57)
	Number of activities shared by the breast centre and the screening programme using the same software for patient management (D53_CONT)
	Number of items of information shared between the breast centre and the screening programme via shared database (D56_CONT)
	Number of health workers/professionals who ensure the link between the breast centre and the screening programme (D58_CONT)
	Number of health professionals from the screening programme who also work in the clinical area of the breast centre (D59_CONT)
Process integration	The screening activity is included into the diagnostic-therapeutic clinical protocol adopted by the breast centre (D65)
Functional integration	The breast centre and the screening programme share the same budget (D51)
	The person responsible for the breast centre and the one responsible for the screening programme share objectives about responsiveness and promptness of treatment (D67)
	Frequency of coordination meetings between the breast centre and the screening programme (D70)
	Availability of training opportunities targeting health professionals both from the breast centre and the screening programme (D73)

- Integrazione strutturale
- Integrazione dei processi
- Integrazione funzionale



RESEARCH

Open Access



Integrating mammography screening programmes into specialist breast centres in Italy: insights from a national survey of Senonetwork breast centres

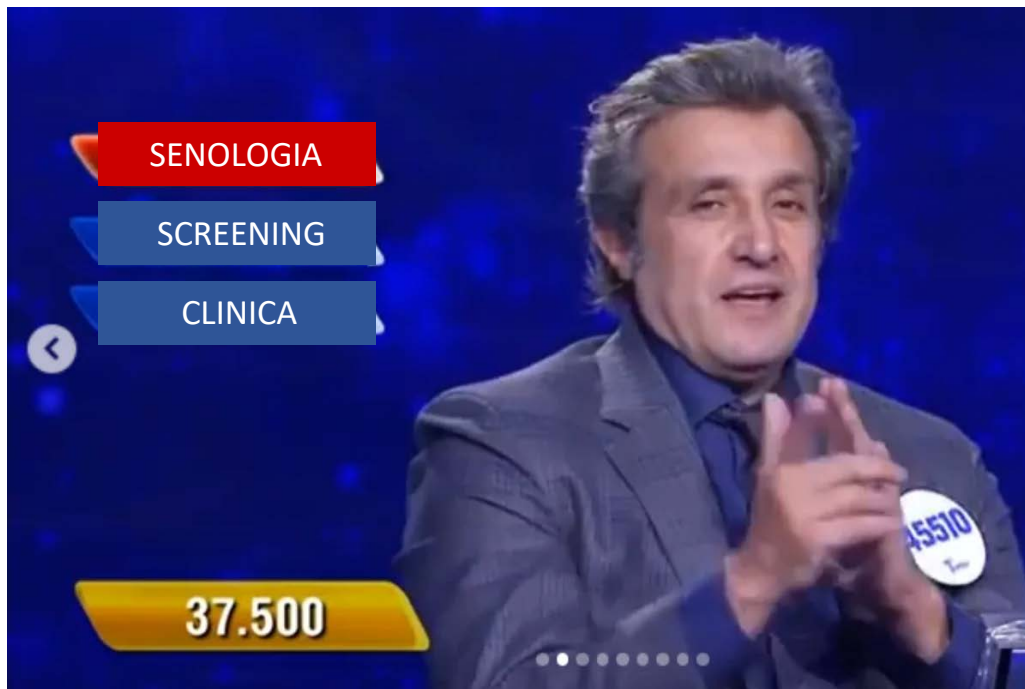
Silvia Deandrea^{1†}, Francesca Ferrè^{2†}, Rosanna D'Antona^{3†}, Catia Angiolini⁴, Marina Bortul⁵, Lauro Bucchi^{6*}, Francesca Caumo⁷, Lucio Fortunato⁸, Livia Giordano⁹, Monica Giordano¹⁰, Paola Mantellini¹¹, Irene Martelli², Giuseppe Melucci¹², Carlo Naldoni³, Eugenio Paci¹³, Loredana Pau³, Gianni Saguatti¹⁴, Elisabetta Sestini³, Corrado Tinteri¹⁵, Milena Vainieri^{2†} and Luigi Cataliotti^{16†}

Conclusions: While confirming the positive effects of integrating screening programmes into breast centres, this survey has brought to light specific difficulties that must be faced. The results provide insights into the importance of integration focusing on the perspectives of professional career and motivation. The deficiency of facilitating conditions to integration is modifiable. Screening professionals' societies may have a role as initiators of the integration. Other supporting actions may be included in health laws at the national and regional level.



Il Centro di Senologia ideale

- Ha in carico la effettuazione e la lettura della indagini di screening
- Si fa carico delle urgenze (necessità cliniche ACCERTATE o SOSPETTE)
- Provvede alle indagini di approfondimento dello screening (e non)
- Copre la attività di follow-up del proprio PDTA
- Svolge attività di valutazione e sorveglianza del rischio eredo familiare
- **Il personale (radiologi e Tecnici) è il medesimo per ogni attività, per lo screening e per la senologia clinica.**





Grazie

gs